



LA VIE ATHOISE

BULLETIN COMMUNAL

Décembre 2008
Trimestriel

111

Noël dans la cité 2008



Dimanche 21 décembre

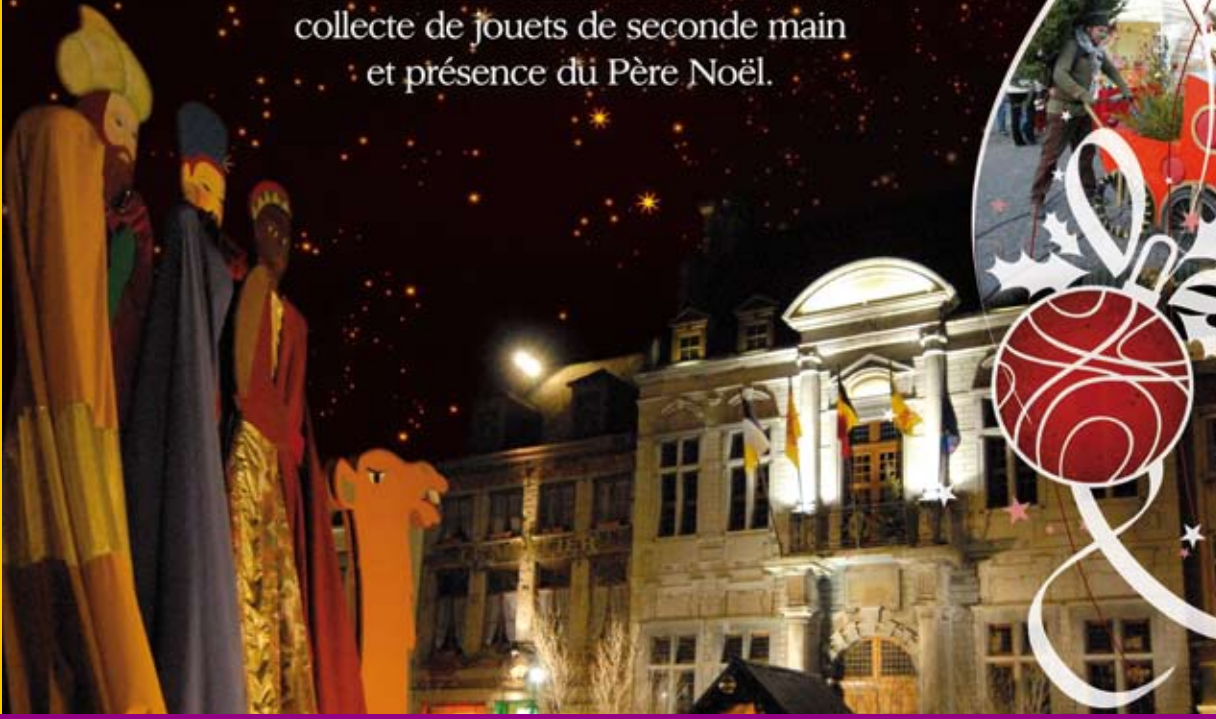
Marché de Noël de la Ville d'Ath sur la Grand'Place avec sculpture sur glace, animations des *Sapé Sapins*, les chorales *Rencontre* et *Unicefou*, collecte de jouets de seconde main et présence du Père Noël.

**Environnement :
le coût-vérité!**

ATH
«Destination
européenne
d'excellence»
2008

Nord Eclair

notélé
télévision de la Wallonie picarde



DOMINIQUE DELFOSSE

Esplanade 11 - 7800 Ath

Tél : 068 28 26 80

Fax : 068 28 75 76

E-mail : pascale@athimmo.be

www.athimmo.be



Athimmo

DOMINIQUE DELFOSSE

**Vous et moi
on se comprend,
on se connaît !**

OUVERT

du lundi au vendredi
de 9h à 12h et
de 14h à 17h
et le samedi
de 9h à 12h

**VOUS ETES NOMBREUX
A NOUS CONFIER VOTRE BIEN
ET A ETRE SATISFITS DE NOS SERVICES
DEPUIS 20 ANS.
N'EST-CE PAS LA
NOTRE MEILLEURE REFERENCE ?**

Vente,
achat et
location
de biens
immobiliers.



Un bon assureur à vos côtés, c'est très important !

Ne le découvrez pas trop tard...

Pour vos assurances

une protection exactement adaptée à vos besoins

vos placements financiers

vos crédits hypothécaires

**Assurances Carton,
nous nous engageons**

9 personnes à votre service

nous vous accueillons
tous les jours de 8h à 18h
et le samedi de 9h à 12h

numéro d'urgence
les jours de congés



Olivier



Marc

règlement
très rapide
en cas de sinistre



Jean

depuis 30 ans
à vos côtés
parking aisé

Esplanade 12 - 7800 ATH
Tel 068/25 05 60
Fax 068/25 05 69
www.jcarton.be
contact@jcarton.be





SOMMAIRE

SOMMAIRE

- page 5** **Economie et emploi**
- Journées découvertes entreprises
 - Côté commerces
- pages 7 à 11** **Environnement**
- Vos déchets, le coût-vérité
 - Un conseiller en énergie à votre service
 - Collecte des déchets
- pages 13 à 15** **Social**
- Grands Froids
 - Chèque sport
- pages 16 à 29** **Dans ma ville**
- St Nicolas dans la cité
 - Noël dans la cité
 - Marché de Noël de la Ville
 - Déplacement du marché hebdomadaire
 - Noces d'Or et de Diamant
- pages 31 à 35** **Tourisme, lecture et culture**
- Ath, destination européenne d'excellence
 - Idées de cadeaux
 - ça bouge à la bibliothèque
 - Agenda de la Maison culturelle
- page 37** **Agenda**

Pour publier vos communiqués dans LA VIE ATHOISE

Le prochain numéro de *La Vie Athoise* sortira **mi-mars 2008**.

- Les associations peuvent nous faire parvenir l'annonce de leurs activités publiques qui se dérouleront entre la mi-mars et la fin juin 2009. Nous les publierons gratuitement.
- Les indépendants, chefs d'entreprises et commerçants peuvent nous communiquer la création ou l'extension de leur établissement local. C'est également avec plaisir que nous répercuterons gracieusement ce type d'information.

Les manuscrits et photos ne sont pas rendus

Contact : 068/26.92.86 ou vie.athoise@ath.be

Envoyez-nous vos informations **au plus tard le 11 février 2009**

LA VIE ATHOISE

BULLETIN COMMUNAL

31^{ème} année
Trimestriel – N° 111
Décembre 2008

Editeur responsable :
Jean-Pierre Denis

Responsable Relations publiques - Communication :
François Minet

**Ont collaboré à la réalisation
de ce numéro**

Catherine Baert - Bruno Boël - Cécile Carlier - Nathalie Choquet - Christian Coulon - Walter De Kuysse - Yves Delmée - Laurent Dubuisson - Adrien Dupont - Carine Godfrin - Sébastien Hoyois - Bienvenu Kwala - Virginie Labrique - Christel Malingraux - Cédric Minet - Catherine Monfort - Frédéric Rasse - Valérie Voronine

Réalisation et mise en page
IMAC sprl – Av Jouret 39 – 7800 ATH
068/84.24.75

Photos

Dominique Dupont (Nord Eclair) - François Minet - Jocelyn Flament (Office du Tourisme) - Luc Van den Eynde

Pour recevoir *La Vie Athoise*

- La Vie Athoise* sort habituellement quatre numéros par an : mi-mars, mi-juin, mi-septembre et début décembre.
- Elle est distribuée gratuitement dans toutes les habitations de l'entité.
 - Des exemplaires gratuits sont disponibles à l'Office du Tourisme et à l'Administration communale d'Ath.
 - Les amies et amis d'Ath qui n'habitent pas l'entité, peuvent s'abonner aux dix prochains numéros de *La Vie Athoise*. Il suffit de verser 10€ au compte 091-0003570-10 de l'Administration communale de et à 7800 Ath, en indiquant lisiblement et complètement son nom et son adresse, et en mentionnant : « *Abonnement à La Vie Athoise* ». Si le paiement est fait pour un tiers, il y a lieu de le communiquer très clairement.
 - *La Vie Athoise* est également accessible sur le site Internet de la Ville d'Ath : www.ath.be

Restaurant Aux Mets Encore

Redécouvrez le plaisir d'être à table !



Annick, Luc et leur équipe vous proposent :

LE LUNCH À 18€ (3 SERVICES) EN SEMAINE

LES MENUS À 25€, 34€ et 54€

Spécialités de gibiers. Week-end spécial choucroute garnie
Volailles fermières du les 19, 20 et 21 décembre à 18.50 €.
« Poulet de Gibecq ». Pour vos fêtes de fin d'année
Viandes de qualité « CoProSain ». demandez notre service traiteur
ou les menus servis au restaurant
le 25/12/2008 ou le 01/01/2009

Consultez notre carte sur www.auxmetsencore.be

Chaussée de Bruxelles, 431 à 7823 Ghislenghien.
www.auxmetsencore.be
Tél. 068/55 16 07

Ouvert tous les midis sauf le mercredi,
également ouvert les vendredis et samedis soirs



Votre magasin Coprosain vous propose :

POLLUEZ MOINS, CONSOMMER SAIN !

Acheminer l'agneau néo-zélandais ou le bœuf argentin dégage
environ 100 x plus de CO² que vous fournir en produits régionaux.
A la proximité, ajoutez la fraîcheur et la saveur ...
le doute n'est plus permis :

**COPROSAIN est un petit pas
dans la reconquête de notre planète.**

Rue de l'Abbaye, 4 à 7800 ATH
www.coprosain.be
Tél. 068/28 59 47 • Fax 068/28 78 32

Du mardi au vendredi: 9h-13h et 14h-18h30,
samedi: 9h-17h30, dimanche: 9h15-12h30



Navette aéroport – Gares TGV Congrès – Séminaires



Les navettes aéroport HGCONSULTING vous proposent tous types de transferts vers
Zaventem – Charleroi– Liège– Lille – Paris -
etc.

Une prise en charge de votre domicile jusqu'à
l'aéroport

Un déplacement en véhicule dernière
génération, grand confort et climatisé

Une flotte de véhicules allant de 2 à 9 places est
à votre disposition 24 H/24 et 7 J/7

Un service impeccable et sans stress

Des tarifs minimum et tout inclus, chez nous pas de frais supplémentaires



LA solution idéale pour vos départs en vacances

N'attendez plus, contactez-nous au **+32476/70-51-57** ou sur
www.hgconsulting.be pour tous renseignements...

Chaussée de Mons 484
7810 Maffle
hgconsulting@hotmail.com

GSM : 0476/70-51-57
FAX : 068/33-33-64
www.hgconsulting.be

TVA : BE 0863-581-793
N° entreprise : 0863581793
Dexia : 778-5960690-95

ECONOMIE ET EMPLOI

Côté commerces

Un service de courrier express dans votre ville !

Depuis peu, la sprl phils'express est à votre service pour tout ce qui concerne la distribution du courrier médical, juridique et d'entreprise à caractère urgent et confidentiel.

Phils'express, c'est également la transmission de prises de sang du médecin au laboratoire.

Phils'express vous propose une distribution du courrier de jour et de nuit. Pour les colis express, le délai est de 24 à 48h.



*Phils'express,
rue Bonne Fortune 8 – 7801 Irchonwelz
Tél/fax 068/44.98.08 – Gsm: 0472/10.24.88
philsxpress@skynet.be*

Ouverture du café « L'Atelier »



Dans un cadre rénové, et avec une nouvelle gérance, « L'Atelier » (face à la gare d'Ath) a réouvert ses portes. Plusieurs services ont été ajoutés, notamment la télévision sur grand écran avec diffusion de matchs de foot, l'accès à internet.... Boutss

et Vivian vous invitent à découvrir leurs nouveaux locaux.

L'ouverture officielle s'est déroulée le samedi 8 novembre 2008. Pour l'occasion, les géants « L'Archer » de Bois-de-Lessines et « Baden-Powell » d'Ath ont animé le quartier.

*L'Atelier,
Rue de la Station 23 -7800 Ath*

Le Loup Blanc

Dans un décor chaleureux, Annabelle Keizer et Quentin Van Gysel vous accueillent et vous proposent sur trois niveaux une sélection de meubles anciens et nouveaux, luminaires, linges de maison et vaisselle, objets cadeaux, cartes postales illustrées, coin dégustation (thé, café, ...), articles de jardin & de salle de bains, décoration et accessoires pour chambre d'enfants... dans leur magasin. Carte de fidélité de 5%.



*“Le Loup Blanc” ,
7 rue des hauts degrés - 7800 Ath.
Ouvert du mercredi au samedi
de 10h à 18h
et le dimanche matin de 10h à 12h.*

Importation de vins français à Arbre

Depuis peu, Jean-Luc VANSCHPEAEL vous propose au chemin d'Impegnies à Arbre de l'importation de vins français. Voici les différents services proposés :

- Vente aux particuliers et aux entreprises.
- Organisation de soirées à thèmes.
- Cours d'œnologie.
- Visite de vignobles.

Tarif disponible sur demande.

*Jean-Luc VANSCHPEAEL,
Chemin d'Impegnies, 44 - 7811 ARBRE
GSM : 0476/59.09.21
Tél : 068/28.76.05
E-Mail : jean_luc.vanschepdael@skynet.be*

Les entreprises athoises à la une, un succès !

Cette année encore, la Journée Découverte Entreprises a rassemblé de nombreux visiteurs.

Malgré le temps quelque peu maussade, près de 2200 personnes se sont rendues sur les cinq sites qui avaient décidé d'ouvrir leurs portes au grand public : Mondi Packaging (810), CPAS (640), Eko Services/Ekowatt

(350), Séquoia (200) et Cuisines Destrebecq (150).

Rendez-vous donc en 2009, le 1^{er} dimanche d'octobre, pour découvrir les entreprises athoises qui, une fois de plus, feront preuve d'ouverture vers le grand public.





ENTREPRISE DE PEINTURE ET DE DÉCORATION
EMMANUEL LEFEBVRE sprl

PEINTURE INTÉRIEURE ET EXTÉRIEURE
REVÊTEMENTS DE SOLS ET MURS

TÉL 068/28 52 44 - GSM : 0495/20 65 53
RUE DE BÉTISSART, 9A - 7802 ORMEIIGNIES

DEVIS GRATUIT



HUART THIERRY

**Entreprise générale de peinture
intérieure et extérieure**

**Pose de revêtement de sol,
de murs et de parquet**

**Vitrerie et stores – Faux plafonds
et cloisons**

3, Chemin de Soignies - 7940 BRUGELETTE

Tél : 068/45 40 26 - GSM : 0495/21 50 96 - Fax : 068/45 59 79 - e-mail : huart.t@skynet.be

Ets. Despretz

Route de Lessines 222

7822 Isières

Tél : 068/28.18.42



- ▶ **Chauffage**
(agrée SOLTHERM et habilité GAZ)
- ▶ **Sanitaire**
- ▶ **Cuisines équipées**
- ▶ **Art de la table**
- ▶ **Décoration**
- ▶ **Electro-ménager**
- ▶ **Listes de cadeaux**

Magasin ouvert de 9H à 12H et de 13H30 à 18H30 (18H le samedi). Fermé le lundi.

Distribution d'arbres gratuits. Le samedi 29 novembre de 9h à 14h devant l'Hôtel de Ville. Plus de 6000 plants. Dans le cadre de la journée de l'arbre.

ENVIRONNEMENT

ENVIRONNEMENT

Immondices : Application du coût-vérité et distribution de sacs

La propreté est un facteur essentiel de développement et de bien-être urbain.

Dans une ville comme Ath, une des grandes villes de Wallonie Picarde, les déchets produits par les quelques 27.000 habitants sont importants; ± 6.000 tonnes/an. L'enlèvement de ces déchets, et leur traitement sont à charge de la Ville. Il est dès lors impossible d'assurer une bonne gestion de ces déchets et une propreté optimale sans prélever de taxe.

En 1998, nous avons déjà fait un grand pas dans la maîtrise de la production de déchets ménagers, qui frôlait à l'époque les 10.000 tonnes/an, en instaurant le sac poubelle payant.

Aujourd'hui, 10 ans après, il était temps de revisiter notre système de gestion des déchets de manière à refléter l'exacte réalité et d'inciter nos concitoyens à poursuivre leurs efforts pour réduire les déchets.

Les Autorités communales ont donc décidé d'appliquer le principe du coût-vérité : d'année en année. La commune calcule le coût exact de la gestion des déchets et le re-facturera l'année suivante aux citoyens. En résumé, la taxe déchets servira exclusivement au traitement des déchets issus des ménages, elle ne financera pas d'autres politiques (pas même la salubrité publique qui sera désormais financée par une taxe spécifique) et pourra fluctuer d'année en année.

Dans le contexte actuel difficile de récession, c'était également l'occasion d'alléger la pression fiscale des ménages qui feront l'effort citoyen et environnemental de diminuer leurs déchets.

En 2008, la taxe déchets pour les isolés sera de 50€ au lieu de 70€. La taxe déchets pour les ménages sera de 80€ en 2008.

La distribution de sacs :

- 40 sacs de 30 l aux isolés
- 40 sacs de 60 l aux ménages de 2 pers.

- 50 sacs de 60 l aux ménages de 3 pers
- 60 sacs de 60 l aux ménages de 4 pers et +

On peut dire que le coût-vérité place les Athois devant leurs responsabilités.

De manière globale :

Dès 2009, la Ville d'Ath calculera ce que lui coûte exactement la gestion des déchets et re-facturera ce coût l'année suivante à tous les citoyens. **Plus les athois diminueront leur déchets, plus le coût de traitement de ces déchets diminuera, plus la taxe sera diminuée, c'est le coût-vérité !**

De manière individuelle :

Ce nouveau système favorisera aussi ceux qui feront des efforts individuels pour diminuer leur déchets (en toute légalité : pas d'incinération à domicile). La consommation moyenne de sacs poubelles jaunes d'un ménage athois est de 1 sac/semaine. La Ville offrira à chaque ménage des sacs jaunes gratuits. Les sacs supplémentaires seront payants. Les ménages qui feront l'effort de réduire leurs déchets pourront ne pas acheter de sacs et n'utiliser que les sacs gratuits. **Plus on produit de déchets, plus on doit acheter de sacs et plus on paie, c'est le coût-vérité !**

Depuis 10 ans, de nombreuses alternatives aux sacs payants s'offrent aux Athois qui ont la volonté de réduire leurs déchets et indirectement d'augmenter leur pouvoir d'achat:

- les parcs à conteneurs où 16 fractions de déchets sont récoltés,
- les bulles à verre et à vêtements réparties sur toute l'entité,
- le tri des PMC avec un ramassage à domicile des sacs bleus,
- le tri du papier carton avec un ramassage à domicile,
- le compostage à domicile pour réduire les déchets de jardins, de tontes, de feuilles...
- les campagnes « d'Achats malins » afin d'éviter les produits sur-emballés.

De plus, alors que ce n'est plus une obligation et que de nombreuses villes cessent purement et simplement ce service, la Ville

d'Ath a maintenu une tournée de ramassage d'encombrants. C'est un service à la population qui coûte quelques 27.000€/an mais que nous estimons devoir rendre aux personnes qui n'ont pas les moyens de se déplacer jusqu'au parc à conteneurs.

Le champ d'application du coût-vérité s'étend exclusivement aux déchets issus de l'activité usuelle des ménages. Les autres prestations en matière de salubrité publique doivent être extraites du calcul du coût-vérité (nettoyage des fossés, ramassage des petits papiers, vidange des poubelles publiques...). **Ath est une ville très propre.** C'est grâce aux efforts des athois...mais également au travail soutenu des services communaux. Cette propreté coûte par an quelques 350.000 €. La salubrité publique sera donc financée distinctement des déchets ménagers par une taxe de :

- 20 € pour les ménages composés de 1 personne;
- 25 € pour les ménages composés de 2 personnes;
- 30 € pour les ménages composés de 3 personnes ;
- 35 € pour les ménages de 4 personnes et plus ;
- 35 € pour les assimilés.

Situation si les ménages modifient leurs comportements et diminuent leurs consommations de sacs aux sacs gratuits.

Cout-vérité 2009	Avant	Après	Gain
Isolé			
Taxe déchets	60,00 €	50,00 €	
Taxe salubrité publique	- €	20,00 €	
sacs gratuits	0	40 sacs (30 l.)	
sacs payants	22,50 €	- €	
Total	82,50 €	70,00 €	15%
Ménage de 2 pers.			
Taxe déchets	97,00 €	80,00 €	
Taxe salubrité publique	- €	25,00 €	
sacs gratuits	0	40 sacs (60.l)	
sacs payants	52,00 €	- €	
Total	149,00 €	105,00 €	30%
Ménage de 3 pers.			
Taxe déchets	97,00 €	80,00 €	
Taxe salubrité publique	- €	30,00 €	
sacs gratuits	0	50 sacs (60.l)	
sacs payants	62,00 €	- €	
Total	159,00 €	110,00 €	31%
Ménage de 4 pers.			
Taxe déchets	97,00 €	80,00 €	
Taxe salubrité publique	- €	35,00 €	
sacs gratuits	0	60 sacs (60.l)	
sacs payants	72,00 €	- €	
Total	169,00 €	115,00 €	32%

ENVIRONNEMENT

Un conseiller en énergie pour vous servir

La ville d'Ath a signé la charte « **commune énérg-éthique** » et a engagé un conseiller en énergie.

Le travail de cet ingénieur consiste à :

1. améliorer la connaissance de la consommation énergétique dans les bâtiments de la commune.
2. sensibiliser régulièrement les citoyens à l'utilisation rationnelle de l'énergie.
3. faire respecter les normes actuelles d'urbanisme en matière énergétique et préparer la Ville à la transposition de la directive européenne sur la performance énergétique des bâtiments.

En ce qui concerne le point 1, une étude basée essentiellement sur le niveau d'isolation globale des bâtiments communaux est en cours de réalisation ; elle sera complétée par un audit chauffage.

L'objectif visé par cette étude est triple. Il s'agira :

- **de réaliser le cadastre énergétique** en se basant sur les surfaces de déperdition thermique et sur les consommations (gaz ou mazout) des trois dernières années de chaque bâtiment. Pour rappel, le cadastre énergétique consiste à déterminer l'indice énergétique et l'indice énergétique pondéré de chaque bâtiment afin d'en établir un classement par ordre croissant. Ce classement permettra à terme, de cibler nos investissements pour la réalisation des travaux économiseurs d'énergie.

ELECTRICITÉ PHOTOVOLTAÏQUE
Le soleil, l'énergie, la vie

T: 068/28 74 01 - 0475/77 29 70
Chaussée de Mons, 447
7810 - ATH (Maffle)

Delta Luminance
energy www.detaluminance.be

- **d'établir un profil de consommation de chaque bâtiment.**

À partir du niveau d'isolation globale de chaque bâtiment, nous pouvons déjà établir le bilan approximatif de la consommation annuelle en litres de mazout ou en m³ de gaz de chaque bâtiment.

- **de réaliser des travaux de rénovation afin d'atteindre l'objectif visé ci-dessus.**

Il est clair que la réalisation des travaux n'est pas une fin en soi, mais plutôt un moyen de réduire la consommation énergétique.

L'objectif ne sera atteint que si et seulement si la réalisation des travaux est accompagnée d'une prise de conscience des utilisateurs et occupants de nos bâtiments.

Le deuxième point nous parle de la sensibilisation des citoyens à l'utilisation rationnelle de l'énergie (URE).

Il ne faut pas confondre l'URE et la non utilisation de l'énergie.

L'objectif visé ici n'est pas de vivre sans chauffage et sans lumière mais plutôt de lutter contre le gaspillage.

La règle d'or consiste à dire que l'énergie la moins chère est celle que l'on n'a pas besoin de consommer; de même que l'énergie la moins polluante est celle que l'on n'a pas besoin de produire.

Il existe au Centre Administratif, des brochures relatives à l'isolation thermique, la ventilation, les cheminées, le chauffage central dans les habitations, les panneaux solaires photovoltaïques et thermiques, les primes à l'énergie, etc.

Ces brochures sont gratuites et à la disposition de tous.

Le conseiller en énergie assure des permanences tous les mercredis, de 13h à 18h. Il répond à vos questions et peut vous guider dans certains choix.

Enfin, le dernier point de la charte consiste à faire respecter l'application des arrêtés relatifs à l'isolation thermique et à la ventilation en Région Wallonne. Il est fort important de rappeler qu'autrefois, l'obtention d'un permis d'urbanisme pour la construction d'un bâtiment uni-familial nécessitait de la part de votre architecte, d'obtenir pour celui-ci, un niveau d'isolation globale inférieur ou égal à K55 et de satisfaire aux exigences relatives à la ventilation.

Pour les travaux de rénovation sans changement d'affectation, toutes les parois faisant l'objet de la transformation devaient respecter des valeurs maximales des coefficients de déperdition thermique au travers de celles-ci.

Le 1^{er} septembre 2008 a été marqué par l'introduction d'un nouvel arrêté relatif l'isolation thermique des bâtiments.

Dorénavant, il faut un niveau d'isolation thermique globale inférieur ou égal à K45 ; les exigences relatives à la ventilation n'ont pas changé. Les valeurs maximales des coefficients de déperdition thermique sont également modifiées.

Pour de plus amples informations, votre architecte ou vous même pouvez contacter le conseiller en énergie.

En 2009, la directive européenne relative à la PEB sera transposée dans le droit Wallon.

À partir de la mise en application de cette directive, tous les bâtiments qui seront mis en vente ou en location devront posséder un certificat de performance énergétique.

Dans cette directive, le seul fait de satisfaire aux exigences relatives à l'isolation thermique et à la ventilation ne suffira plus ; le système de chauffage et l'eau chaude sanitaire seront également concernés.

Bienvenu KWALA, Conseiller en énergie

Tél. 068/26.92.67 GSM 0476/94.61.80 Email bkwala@ath.be

Lavez-vous même votre chien

dans notre machine semi-automatique
(shampoing - rinçage - déparasitage - séchage)

Cours d'éducation canine

donné par un docteur vétérinaire,
spécialisé en comportement.

Cours théoriques et pratiques par petits groupes ou
séance individuelle. Pour chiots, ados et adultes.



La machine à laver pour chien

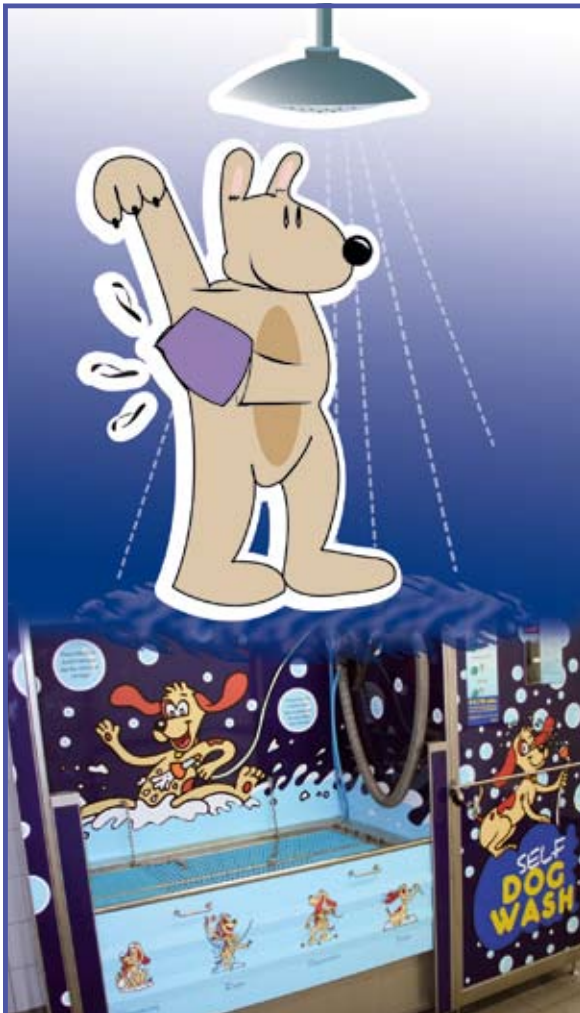
SELF DOG WASH

RENSEIGNEMENTS : 0495 51 05 85
WWW.SELFDOGWASH.BE

Chaussée de Tournai, 83a - 7800 Ath

8 € pour 12 minutes (pièces de 1 et 2 € uniquement)

Accessible pour tous les chiens. Ouvert 7 jours sur 7 de 9h à 21h



 **DAPSENS · SOYER** S.A.

MENUISERIES EXTÉRIEURES, INTÉRIEURES & DÉCO

Conseils Professionnels

MEMBRE DU GROUPEMENT + WOOD

9, AVENUE DE MAIRE
7500 TOURNAI
FAX : 069 21 59 03
www.dapsens-soyer.be



Bois divers

Toiture - Isolation

Matériaux

Plastiques

Panneaux



069 88 84 88

DIOR - SILHOUETTE - FLAIR - ZENKA - AP... USKI - FRED - RAY-BAN - ÉLCÉ -

YOU'S - DILEM - CARAL - LAGERFELD - OXIBIS - ...



Fabienne Schoeling
Vincent Lecapitaine
Opticiens

- Verres progressifs avec garantie d'adaptation
- Sélection des meilleures marques pour tout budget
- Conseils personnalisés
- Ajustage et entretien gratuit
- Appareils auditifs Lapperre
- Déplacement à domicile

Prendre le temps de vous conseiller est notre priorité

A l'arrière de l'Eglise de Silly
068/33 40 04

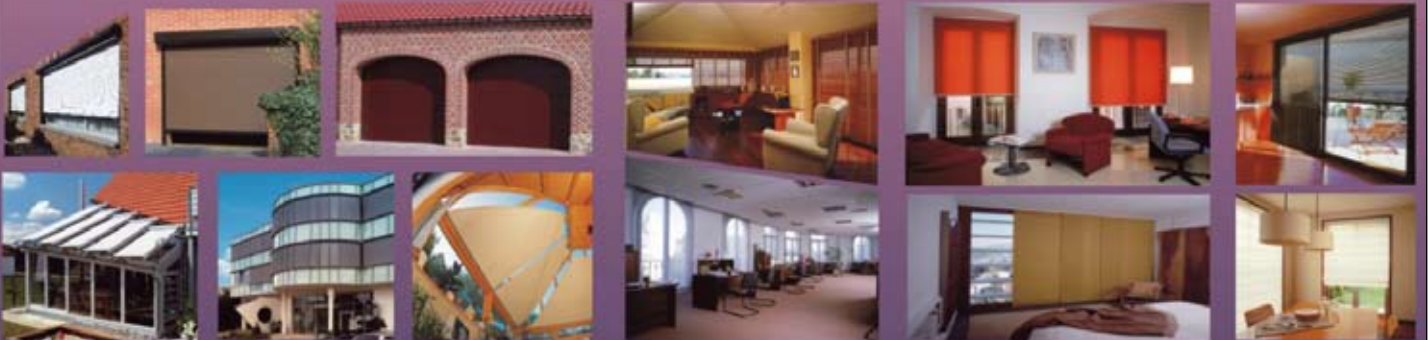
Parking aisé



S.p.r.l. Store 2000



Stores intérieurs et extérieurs pour la protection solaire
Volets roulants - Portes sectionnelles - Moustiquaires



Show-Room sur RDV: Rue d'Ath, 74 à 7950 CHIEVRES

068 338 333 - 0475 74 04 28

Ramassage des emballages PMC (sacs bleus)

Collecte en porte-à-porte, 2 fois par mois, et/ou dépôt volontaire au parc à conteneurs.

Regroupez ensemble dans le sac bleu PMC :

1. Les bouteilles et flacons en plastique utilisés pour la cuisine (produits d'entretien et d'alimentation);
2. Les emballages métalliques (canettes, boîtes de conserve, aérosols, plats et ravers en aluminium, boîtes et bidons, couvercles et bouchons à visser en métal, capsules et couvercles de bocaux et bouteilles) ;

3. Les cartons à boissons pour produits liquides alimentaires (lait, jus de fruits, etc), propres et aplatis.

Les sacs bleus, spécifiques pour le tri de vos emballages PMC, sont obligatoires. Ils sont disponibles dans différents magasins de la commune affichant l'autocollant «SACS PMC EN VENTE ICI». Il est procédé à un contrôle des contenus des sacs bleus PMC.

Dans votre intérêt n'y mettez rien d'autre que ce qui est autorisé.

Zone A

Centre, Faubourg de Mons, Faubourg de Tournai, Faubourg de Bruxelles:

3 décembre, 17 décembre, 7 janvier, 21 janvier, 4 février, 18 février, 4 mars, 18 mars

Zone B

Irchonwelz, Villers-Saint-Amand, Ormeignies, Ligne, Moulbaix, Villers-Notre-Dame:

10 décembre, 24 décembre, 14 janvier, 28 janvier, 11 février, 25 février, 11 mars, 25 mars.

Zone C

Ghislenghien, Meslin-l'Evêque, Lanquesaint, Gibecq:

13 décembre, 27 décembre, 8 janvier, 22 janvier, 12 février, 26 février, 12 mars, 26 mars.

Zone D

Houtaing, Mainvault, Ostiches, Bouvignies:

4 décembre, 18 décembre, 3 janvier, 15 janvier, 5 février, 19 février, 5 mars, 19 mars.

Zone E

Rebaix, Isières, Maffle, Arbre:

5 décembre, 19 décembre, 2 janvier, 16 janvier, 6 février, 20 février, 6 mars, 20 mars.

Ramassage des papiers-cartons (sans sacs plastiques)

Collecte en porte-à-porte, 1 fois par mois, et/ou dépôt volontaire au parc à conteneurs.

Rassemblez les papiers-cartons (emballages en papier et en carton, sacs en papier, boîtes en carton, magazines et journaux, dépliants publicitaires, livres, annuaires, papier ordinateur, papier machine à écrire) secs et propres, dans des caisses en carton ou en paquets bien ficelés à front de voirie. Maximum 15 kg par conditionnement. Aucun sac en plastique ne peut être utilisé pour cette collecte.

Les collectes des déchets commencent dès 6h du matin dans certaines rues ! Dans ces cas, il est conseillé de sortir les sacs la veille au soir à partir de 20h.

Zone 1

Ath Centre, Grand-Place, Faubourg de Mons :

23 décembre, 27 janvier, 24 février, 24 mars.

Zone 2

Maffle, Arbre, Meslin-l'Evêque, Ghislenghien, Gibecq :

27 décembre, 22 janvier, 26 février, 26 mars.

Zone 3

Ligne, Houtaing, Mainvault, Ostiches :

22 décembre, 26 janvier, 23 février, 23 mars.

Zone 4

Faubourgs de Tournai et de Bruxelles, Bouvignies, Rebaix, Lanquesaint, Isières :

26 décembre, 23 janvier, 27 février, 27 mars.

Villers-Saint-Amand et Notre-Dame, Irchonwelz, Moulbaix, Ormeignies:

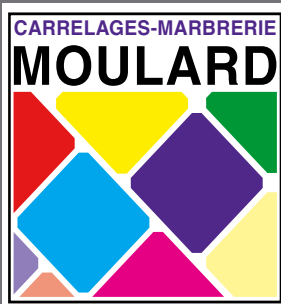
28 décembre, 22 janvier, 26 février, 26 mars.

Ramassage des encombrants

Centre ville.....	7 janvier
Faubourg de Tournai.....	14 janvier
Faubourg de Mons.....	21 janvier
Faubourg de Bruxelles.....	28 janvier
Mainvault.....	4 février
Ostiches.....	11 février
Maffle.....	18 février
Arbre.....	25 février
VSA-Moulbaix.....	4 mars
VND-Irchonwelz.....	11 mars
Bouvignies.....	18 mars
Rebaix.....	8 avril
Ormeignies.....	22 avril
Ligne.....	6 mai
Houtaing.....	13 mai
Meslin.....	27 mai
Ghislenghien – Gibecq.....	10 juin
Lanquesaint.....	17 juin
Isières.....	24 juin

Remplacement des tournées immondices tombant un jour férié

Dates remplacement immondices	villages	avancé au mercredi	reporté au mercredi	Ath + Faubourgs
25 déc. 08	Irchonwelz, Isières, Rebaix	24 déc. 08		Fbg Tournai + Mons le lundi 29/12/08
1 janv. 09	Irchonwelz, Isières, Rebaix	31 déc. 08		Fbg Tournai et Mons le lundi 05/01/09



Zoning des Primevères II
7800 ATH

Tél. : 068/26.45.50

Fax : 068/26.45.55

ath@moulard.be

Chaussée de Nivelles 8A
1410 WATERLOO

Tél. : 02/389.11.00

Fax : 02/389.11.05

waterloo@moulard.be

CARRELAGES - MARBRERIE

MOULARD

NOS CLIENTS

NE VIENNENT JAMAIS PAR HASARD !

- GRAND CHOIX DE CARRELAGES CLASSIQUES OU CONTEMPORAINS.
- SPÉCIALISTE DE LA POSE DEPUIS 40 ANS. POSEURS INTERNES.

**Ouvert de 9 h. à 18 h.30 en semaine
et jusqu'à 18 h. le samedi**

www.moulard.be

Century 21
Clermont

En confiance et avec le sourire®



Chaque Agence est Juridiquement et Financièrement Indépendante

rue du Moulin 21 - 7800 Ath - 068/33.94.47

Opération Grands Froids

Comme chaque année le Centre Public d'Action sociale a mis au point le « Plan Grands Froids » destiné à venir en aide aux personnes connaissant des difficultés notamment face aux conditions atmosphériques difficiles (froid, gel permanent, neige abondante).

Pour vaincre ces difficultés, un seul numéro d'appel 24h/24 : 0478/38.13.13

Votre interlocuteur prendra les dispositions adéquates pour remédier à la situation. Cette opération débute le 1/12/2008 pour s'achever le 31/3/2009.

Durant les heures d'ouverture des services soit de 8h à 16h, vous pouvez également joindre le CPAS en formant le 068/26.97.29

Pour vaincre ces difficultés, un seul numéro d'appel 24h/24
0478/38.13.13
 du 1^{er} décembre 2008 au 31 mars 2009

Avec le Chèque sport, tu t'en sors !

La Ville d'Ath, sensible à la problématique de l'accès au sport pour tous, a décidé d'adhérer à l'opération « Chèques sport » initiée par la communauté française et permettant à chacun l'accessibilité à un club sportif.

Si votre enfant est âgé de 6 à 18 ans, domicilié à Ath, et pratique un sport, vous pouvez bénéficier sous certaines conditions, de l'octroi de chèques-sports à raison de 30 € par enfant par année scolaire. Les chèques sports sont acceptés dans les clubs sportifs affiliés et également dans le cadre des plaines de jeux communales et des stages sportifs.

Les chèques sports seront désormais distribués par **Action jeunesse Info**.

HORAIRES

Périodes scolaires :

Les mardis de 13h30 à 17h - Les jeudis de 9h à 12h. Ou sur rendez-vous : 068/26.99.71 (Mme Godfrin) ou 068/26.99.72 (Mme Remy)

Périodes de vacances scolaires : uniquement sur rendez-vous.



CONDITIONS D'OCTROI

- Etre âgé de 6 à 18 ans et domicilié à Ath.
- Les revenus imposables des parents n'atteignent pas le seuil suivant :

Personnes à charges	Revenus maxima en euros
0.....	9.014,72 €
1.....	15.454,58 €
2.....	20.606,98 €
3.....	25.435,55 €
4.....	29.942,91 €
5.....	34.129,08 €
6.....	38.296,51 €
Par personne suppl.....	Ajouter 4.167,43 €

DOCUMENTS A FOURNIR

- Votre dernier avertissement extrait de rôle en matière d'impôt des personnes physiques.
- Une attestation du club sportif.

Action jeunesse Info
 Rue Saint-martin, 4 - 7800 Ath
 068/26.99.71, 0496/67.74.93
 ou cgodfrin.aji@ath.be

A DO MI SI'L

Notre service s'adresse aux enfants malades, passagèrement invalides ou en convalescence, ne pouvant être admis à la crèche, chez l'accueillante ou à l'école. Des puéricultrices, sélectionnées pour leur capacité d'autonomie et leur sens des responsabilités, veillent à assurer aux enfants une convalescence dans des conditions optimales de bien-être et de sécurité. Elles se rendent au domicile des enfants malades, du lundi au vendredi de 7h à 19h (avec un maximum de 10h par jour). Prise en charge d'enfant souffrant de pathologie lourde et/ou chronique.

A do mi si'l,
 rue de Brantignies, 20 7800 Ath
 0473/56.06.33

Du lundi au vendredi : de 7h à 21h30 Le dimanche de 18h à 21h30

Vous avez 18 ans et plus, Vous avez les capacités d'assurer une fonction éducative ?

Vous souhaitez garder des enfants de 0 à 3 ans à votre domicile ou à l'extérieur de celui-ci ?

Nous vous proposons de travailler dans le cadre de notre service agréé et subventionné par l'O.N.E. Envoyez votre candidature à :

LA BABILLARDE asbl, Service d'Accueillantes Conventionnée à domicile
 20 rue de Brantignies 7800 Ath
 068/28.42.70.

La chaise Delmée

De la fabrication à la pose,
des artisans à votre service depuis 1901!



La chaise Delmée SA

Devis gratuit sur rendez-vous

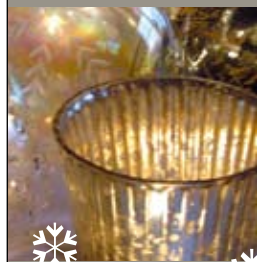
10 rue du rempart

7800 Ath

068/28.21.04

www.lachaisedelmee-cuisines.be

info@chaisedelmee.be



Jardin
d'Ulysse®



Le loup blanc



Venez découvrir
nos ambiances de Noël...

Ouvert du mercredi au samedi de 10h à 18h - le dimanche de 10 à 12h.

Ouvertures spéciales en décembre

les dimanches 7, 14 et 21 de 10h à 18h.

ainsi que le lundi 22 et le mardi 23 de 10h à 18h.

tél. 068 45 41 25

Magasin de décoration et galerie d'art sur trois niveaux. Sélection de meubles anciens et nouveaux, luminaires, linge de maison et vaisselle, objets cadeaux, cartes postales illustrées, coin dégustation (thé, café, ...), articles de jardin & de salle de bains, décoration et accessoires pour chambre d'enfants... le tout dans un cadre chaleureux et convivial.

Carte de fidélité de 5%



SECRETS
POTAGER



SOCIAL

Permanence sociale de l'Association Parkinson



L'Association Parkinson regroupe actuellement environ 1500 membres en région francophone. Ses principaux objectifs sont : Information, Entraide, Ecoute et Promotion de la recherche.

Il y a un peu plus d'un an, un service social a été créé au sein de l'association. Ses missions sont : l'écoute, le soutien, l'information, la médiation... Le travailleur social peut notamment se rendre au domicile des parkinsoniens et de leur famille. Cependant bon nombre d'entre eux désirent le rencontrer de façon individuelle et en terrain « neutre ». C'est la raison pour laquelle l'Association Parkinson a mis en place des **permanences** dans les

différentes communes de la région francophone. Celles-ci étant un lieu d'écoute pour toute personne, patient, membre de la famille, ami/e ou soignant, à la recherche d'informations, d'écoute, de réconfort ou de guidance.

DANS VOTRE RÉGION :

Permanence de l'Association Parkinson

Lieu : Salle de réunion du CPAS ;
boulevard de l'Hôpital, 71 à 7800 Ath

Heures : 9h – 12h

Dates : Mercredi 17 décembre 2008

Prise de rendez-vous : Marcin Szreder,
travailleur social à l'Association Parkinson,
au 085/51.91.09

Télé Accueil

recherche des écoutants bénévoles

Connaissez-vous le numéro de téléphone **107** ? Il s'agit d'un numéro d'appel gratuit que l'on peut composer lorsqu'on vit des difficultés et que l'on souhaite en parler à quelqu'un, tout en restant anonyme. Au bout du fil, ce sont des écoutants bénévoles spécialement formés et encadrés pour répondre à ces appels...

Une formation gratuite à l'attention de nouveaux écoutants bénévoles sera organisée en février 2009.

Vous voulez en savoir plus ? N'hésitez pas !
Centre Télé-Accueil de Mons : 065 / 35 22 29
www.tele-accueil-mons-hainaut.be

Rencontre récréative

L'ONE d'Ath (la consultation des nourrissons) rue de la Station, 8 à Ath organise une rencontre récréative le samedi 13 décembre 2008 de 14h à 16 h en ses locaux à l'occasion des fêtes de fin d'année, pour les enfants de 0 à 6 ans accompagnés de leurs parents.

Cette animation consistera en un spectacle de marionnettes et une séance de maquillage pour les enfants présents. Distribution de friandises aux enfants.

Vous souhaitez mettre votre publicité dans la Vie Athoise ?

Contactez-nous ! Gaëtan Blondez 0477 58 58 43 – Fred Cobaux 068 84 24 75 / 0475 86 45 95

Cuve à mazout aérienne ou enterrée?

Faites confiance à un technicien agréé par la Région wallonne!

Test réservoir d'étanchéité et système par ultrasons

Benoît Dekeyser,
Ch^{ée} de Mons 566, 7810 Maffle

n°AGR/TUS-077-A/01





SAINT-NICOLAS DANS LA CITÉ

SAINT-NICOLAS DANS LA CITÉ

Le vendredi 28 novembre

Fête de Saint-Nicolas de l'école communale « Les Hérissons » Irchonwelz

Salle paroissiale d'Irchonwelz. A 18h, spectacle et visite de Saint-Nicolas.

A 19h30, souper spaghettis : 10 € (apéritif et dessert compris) et 6 € pour les enfants.

Réervations : 068/28.51.42

(pour le 20 novembre au plus tard)

Le samedi 29 novembre

Fête de Saint-Nicolas à Ligne

Aux écoles communales, organisé par le Comité Scolaire.

Saint-Nicolas au Ath Shopping

De 14h à 18h, Tous les enfants sages recevront des friandises ainsi que leur photo avec le Grand Saint.

La tombola vous permettra peut-être de remporter, grâce à Voyages Ath Shopping, un séjour à Gran Canaria, à Lioret de Mar, une journée à Eurodisney ou l'un des nombreux lots et bons-valeurs offerts par l'ensemble des commerçants du Ath Shopping.

Org.: Ath Shopping,

Ch^{de} de Bruxelles, 60-62

7800 à Ath

0497/21.63.05

Les « P'tits Urchons »

Distribution de colis aux aînés d'Irchonwelz.

La fête de Saint-Nicolas de l'école communale de Moulbaix

A la salle du patronage, une fête enfantine sera organisée à 17h. A cette occasion, le Grand Saint distribuera des cadeaux. Souper fromages – bières spéciales.

Les samedi 29 et dimanche 30 novembre

Saint Nicolas à Isières

Aux écoles communales, l'école maternelle libre Saint-Pierre organise la fête de Saint-Nicolas.

Contact : Madame Ariane Desmarlières.

Le dimanche 30 novembre

Saint-Nicolas à la supérette Chez Fabienne

Visite de Saint-Nicolas de 10h à 12h avec distribution de friandises. Le dimanche « Poulet rôti » (sur réservation).

Org.: Supérette Chez Fabienne,

25, place de Bouvignies

7803 à Bouvignies

068/84.12.82

Saint-Nicolas chez les « P'tits Urchons »

A 10h et 14h: Promenade en barôt de Saint-Nicolas dans le village (friandises et vin chaud gratuit...)

A 12h: Saint-Nicolas à l'Estaminet du Moulin.

Vers 17h: Goûter gratuit de Saint-Nicolas (chocolat chaud et pain gâteau) et distribution de cadeaux aux enfants sages à la salle paroissiale.

Vers 18h: Remise des prix du concours de dessin en la salle paroissiale.

A 19h: Visite de Saint-Nicolas aux aînés du village...

Concours de dessin

Sur le thème « Les P'tits Urchons aux Jeux Olympiques ». De nombreux prix seront remis aux enfants par Saint-Nicolas, qui distribuera pain gâteau et chocolat chaud à tous en la salle paroissiale.

Pour information :

068/84.00.23 ou

petit.urchon@versateladsl.be

Fête de Saint-Nicolas à Villers-Saint-Amand

Aux écoles communales, le Comité Scolaire organise la fête de Saint-Nicolas.

Le mercredi 3 décembre

Saint-Nicolas à la ludothèque Pirouette

De 15h à 17h, Saint-Nicolas et Père Fouettard seront présents à la ludothèque Pirouette.

Org. : Ludothèque Pirouette,

36, rue de Pintamont à 7800 Ath

068/28.12.05

Le jeudi 4 décembre

Saint-Nicolas à l'école communale de Maffle

Dès 9h30, Saint-Nicolas rendra visite aux enfants de l'école de Maffle. Il sera accueilli en chansons et distribuera cadeaux et friandises.

Le vendredi 5 décembre

Saint-Nicolas à l'école communale de Rebaix

A 18h, spectacle et distribution de jouets seront organisés à l'école.

Pour information : 068/28.25.38

Saint-Nicolas à l'école communale d'Irchonwelz

Fête de Saint-Nicolas à 18h, suivi d'un souper.

Pour information : 068/28.25.38

Fête de Saint-Nicolas à Lanquesaint

à l'école des P'tits Loups.

Le samedi 6 décembre

Fête de Saint-Nicolas de l'Association des commerçants et artisans d'Ath

L'Association des Commerçants et Artisans d'Ath invite tous les petits Athois à l'Institut Saint-François (hall d'accueil), Rue de

Pintamont le samedi 6 décembre dès 16h. Cette année tous les enfants retourneront les bras remplis de cadeaux, en plus des friandises et chocolats offerts par Bergère de France et Nrij. Chaque enfant recevra sa photo (gratuite) en compagnie du grand Saint-Nicolas. Monsieur Michel chantera ses plus beaux succès.

Où ? Institut Saint-François (hall d'accueil) Rue de Pintamont à 7800 Ath

Goûter de l'Amicale des Pensionnés Socialistes

L'Amicale des pensionnés socialistes de Meslin-L'Evêque organise un goûter à l'école communale à 14h.

Réervations : André Soetens,

président de l'A. P. S. Meslin-

L'Evêque, 068/57.20.77.

Fête de Saint-Nicolas à Ath

A la salle Georges Roland, organisé par l'asbl « Les Coulisses de l'Académie d'Ath ».

Fête de Saint-Nicolas à Ostiches

A la salle du Blanc Moulin, l'école Visitation Saint-Pierre organise une fête de Saint-Nicolas.

Saint-Nicolas à l'école communale de Mainvault

À 14h30.

Saint-Nicolas à l'école communale d'Ormeignies

Un spectacle animé par Monsieur Michel sera offert par le comité Spoculo.

Distribution de cadeaux – pâtisseries – buvette.

La fête de Saint-Nicolas de l'école communale de Ghislenghien

Un spectacle des classes de maternelles et une distribution de cadeaux seront organisés à la salle paroissiale dès 15h. Petite restauration et buvette.

Le dimanche 7 décembre

Saint-Nicolas à Ormeignies

A partir de 9h30, Saint-Nicolas et son ami le Père Fouettard distribueront bonbons et friandises aux enfants du village. Pour cela, les enfants ou les parents (pour les tous petits) apposeront un dessin sur la porte de leur maison. Si des parents veulent faire une demande au Grand Saint, ils peuvent contacter Daniel Brotcorne auparavant.

Org. : « Les Villageois »

Contact: Daniel Brotcorne 068/84.07.55

SELEXION®

IL Y A ENCORE DES HOMMES DE MÉTIER

Payez vos achats en 3x ou 6x ou 10x avec 0% intérêt (sauf G.S.M. et démarques) après acceptation donnée par Comfort Card (voir TAEG en magasin)



Joyeuses Fêtes!



Nikon

7.1 MP
3x zoom optique
Écran LCD de 2.8"

APPAREIL NUMÉRIQUE COOLPIX L14

• Di-Lighting à portée de vue AF - 1000 SO
• Processus ESPRO - Minis d'appareils et stabilisation automatique
• Commande tactile
• 10x zoom disponible en mode vidéo, 10x et 20x en vidéo

€ 99
€ 79

Panasonic

10.2 MP
5 x zoom optique
Écran LCD de 3.5"

APPAREIL NUMÉRIQUE DMC-FX37EG-E

• Photo et vidéo HD
• Mode auto-ajustement
• Stabilisateur d'image optique
• Site et zoom automatique
• Intégration Express
• Objectif 25 mm grand angle LEICA Dicomar

€ 299

Nikon

10.2 MP
Zoom 18-55 mm AF-S DX II
KIT, carte

APPAREIL REFLEX NUMÉRIQUE D60 KIT + OBJECTIF 18-55 MM AF-S DX II

• Vidéo 1080 HD
• Mise au point automatique à points
• Obturateur de 1/4000 jusqu'à 30 Hz
• Système anti-secousse innovateur
• Compartiment de carte SD/SDHC
• Amélioration de contraste 8.25
• Menu pour animaux en pleine nature

€ 599
€ 499

Canon

Imprimante couleur A3, A5
Ultra Compact
Nouveau

IMPRIMANTE PHOTO SELPHY CP 740

• Imprime à partir d'un cache-mémoire carte mémoire
• Corrigeur pour rouge
• Imprime en 12 secondes
• Fonction d'ajustement d'image
• Compartiments de carte

€ 99

TOSHIBA

Portable Satellite L150-MA

€ 599

• Intel® Pentium® Dual Core E5505
• 2GB RAM
• HD 500GB
• Webcam HD LightScribe
• Clavier numérique
• Windows Vista® Home Premium

hp

€ 699

• Processeur Intel® Core™ 2 Duo
• 4GB RAM
• HD 500GB
• Webcam HD LightScribe
• Clavier numérique
• Windows Vista® Home Premium

SONY VAIO

€ 999

• Processeur Intel® Core™ 2 Duo
• 4GB RAM
• HD 500GB
• Webcam HD LightScribe
• Clavier numérique
• Windows Vista® Home Premium

Packard Bell

€ 999

• Processeur Intel® Core™ 2 Duo
• 4GB RAM
• HD 500GB
• Webcam HD LightScribe
• Clavier numérique
• Windows Vista® Home Premium

Les amateurs de vin vont apprécier...

WK 4136 ~~999€~~
799€

+ verres à vin blanc et à vin rouge

Pour le voir de plus près WK 4136
Offre valable du 15/09 au 31/10/2008

PHILIPS

LCD 32PFL1481

€ 499

• Résolution 1366x768 pixels
• Contraste dynamique 24 000:1
• L'amblyopie 500 cycles/s
• Production numérique du bruit
• EasyLink

SONY

LCD RDL-32U4000

€ 699
€ 749

• Contraste dynamique 20 000:1
• Mode Theatre - Tuner DVB-T-C intégré
• Je HENR

SONY

LCD RDL-32W4220

€ 999
€ 1199

• Contraste dynamique 21 000:1
• BRUNNEN 1000 x 20 000
• Tuner DVB-T-C (Image + 2x) True Cinema
• Interconnecteur - Affiche photo USB

Panasonic

LCD RDL-40W4720

€ 1999

• Contraste dynamique 50 000:1
• Mode Personal Image - Affiche Photo USB
• Interconnecteur - Affiche Photo USB
• Technologie "Colour Engine" - Tuner DVB-T-C intégré

BOSCH

LAVE-VAISSELLE SSK44E1220

€ 489

• 4 programmes
• 48 cycles de lavage instantané
• Fonction spéciale: demi-charge
• Assèchement de stockage
• Noise 1.1 max
• Dimensions HxLxP: 845 x 60 x 57.5 cm

BOSCH

LAVE-LINGE WAL28370FG

€ 589

• Commande innovatrice
• Programmeur innovateur
• Système: Aqua Stop
• Tapis à sec horizontal
• Système anti-battant
• Dimensions HxLxP: 845 x 60 x 59 cm

ZANUSSI

LAVE-LINGE ZW65145

€ 449
€ 399

• Commande innovatrice
• Touches: pré-lavage, rapide, stop
• Auto-détection de la charge
• Dimensions HxLxP: 845 x 60 x 59 cm

Miele

LAVE-LINGE S12718

€ 990

• Système InMotion
• Affichage des temps restants
• WashControl System

- 50 % pour la reprise de votre lave-linge (état indifférent)

AEG

LAVE-LINGE L4600

€ 699
€ 599

• Programmeur innovateur
• Système anti-battant innovateur
• Assèchement innovateur
• Programmeur innovateur
• Dimensions HxLxP: 845 x 60 x 59 cm

AEG

LAVE-LINGE A L4600

€ 549
€ 499

• Programmeur innovateur
• Système anti-battant innovateur
• Assèchement innovateur
• Programmeur innovateur
• Dimensions HxLxP: 845 x 60 x 59 cm

AEG

REFRIGÉRATEUR SANTO F3388AE

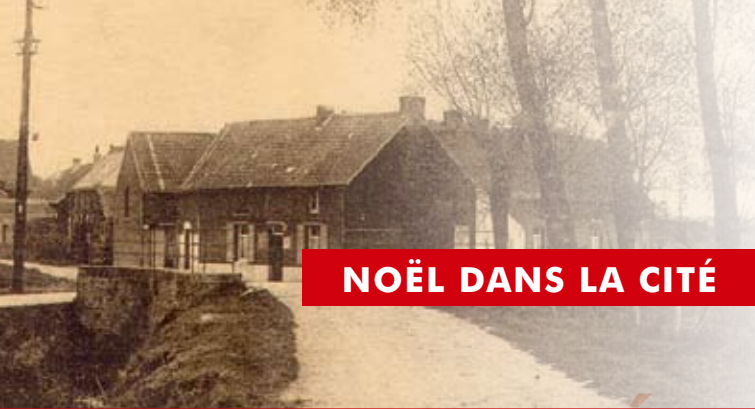
€ 699
€ 599

• Contenu net 120 l
• Réfrigérateur à double porte
• Système de maintien de la température
• Réfrigérateur pour un plaisir
• Dimensions HxLxP: 180 x 60 x 59.5 cm

SELEXION®

SON ET IMAGES

Chaussée de Tournai 32 - 7800 Ath - 068/28.23.08



NOËL DANS LA CITÉ



NOËL DANS LA CITÉ

Durant tout le mois de décembre

Une pluie de cadeaux chez les commerçants athois



Sud Radio et votre association des commerçants vous proposent le concours « La plus belle vitrine de Noël à Ath »
www.athinfo.be

Le lundi 1^{er} décembre

Grande vente de sapins artificiels et lumineux aux Heures Heureuses

Les Heures Heureuses organisent une vente de sapins artificiels avec lampes aux prix de 20 € pour les sapins d'1,50 m, 30 € pour les sapins de 1, 80 m et 40 € pour les sapins de 2 m, 10 m.

Org. : Les Heures Heureuses
2, rue Maria Thomée à 7800 Ath.
068/28.00.15

Du 5 au 24 décembre

Village de Noël sur l'Esplanade

Retrouvez toutes les informations sur www.villagedenoel.org ou sur www.athinfo.be.



Le vendredi 5 décembre

Dico-Mureau à Isières

Michel Mureau, enseignant puis directeur, était sur tous les fronts pour aider et soutenir les activités culturelles, associatives ou sportives du village. Dans le cadre du marché de Noël d'Isières, Michel Mureau est mis à l'honneur dans un domaine qu'il affectionnait particulièrement : l'orthographe.

Tous sont invités à participer à la 4^{ème} Dico-Mureau à l'école communale d'Isières à 20h. Enfants de 3^{ème} et 4^{ème} primaires, 5^{ème} et 6^{ème} primaires et enfin adultes. Entrée gratuite. Inscriptions à partir de 19h. Le bar sera ouvert. C'est le lendemain à 16h que le Père Noël remettra à chaque participant un diplôme d'honneur.

Pour information :
Philippe Rolland
068/28.21.45 ou 0495/60.68.60, Patrick Bailleul
068/28.05.82 ou 0497/33.22.20

Marché de Noël à l'école Georges Roland

De 8h à 12h, un marché de Noël sera organisé au profit des élèves de 6^e année de l'école Georges Roland.

Le samedi 6 décembre

Marché de Noël à Isières

A partir de 13h30 :

Echoppes et artisans installés sur la place et à l'école communale dans des locaux chauffés, promenades en calèche. Pour les fins gourmets : foie gras, saumon fumé, pâté maison, huîtres spéciales de Normandie et petit Muscadet sur Lie, et au bar de l'école dessert et une bière spéciale de Noël.

Concours de dessins pour enfants sur le thème de « La Paix sur Terre ».

Vers 16h, le Père Noël distribuera récompenses et friandises aux jeunes artistes présents.

Durant toute la journée, une **collecte de vêtements et de jouets en bon état**.

Le groupe des **Grognards de l'Empire**, défilera au centre du village au son des fifres et tambours avec démonstrations de tir aux fusils d'époque.

A 17h30 **promenade nocturne** au départ de la place et contes de Noël narrés par les jeunes membres de « l'Animation des Générations Isiéroises » (durée de la marche : environ 1h).

Saint-Nicolas et Père Noël seront présents toute l'après-midi. Guettez le son de la cloche!

Vers 19h30, découvrez le spectacle (gratuit) de **feux d'artifices et de cracheurs de feu** sur la place du village. Un spectacle musical, sur le thème de « La Paix sur Terre » et Les jeunes joueurs de football de la J.S. Isiéroise réserveront une surprise aux spectateurs. A ne manquer sous aucun prétexte !

Org. :
Collaboration des comités, associations et commerçants isiérois.



Pour information :
Philippe Rolland
068/28.21.45 ou 0495/60.68.60, Patrick Bailleul
068/28.05.82 ou 0497/33.22.20 www.geants-isieres.be

Noël à Ghislenghien

De 10h à 15h, une vente de sapins sera organisée sur la place du village. La crèche sera installée et le sapin illuminé ce jour.

Le week-end des 6 et 7 décembre

Marché de Noël aux Heures Heureuses



De 10h à 19h, les Heures Heureuses vous présenteront des boules de Noël, des guirlandes lumineuses, des milieux de table et autres articles réalisés par les résidents.

Le comité des parents sera présent et vous proposera de la confiture maison, des galettes, du cake salé, des montages floraux, ...
Buvette avec vin chaud, chocolat chaud, café ardennais, soupe à l'oignon, ...

NOËL DANS LA CITE

Egalement possibilité de faire ses achats de Noël durant la semaine du lundi 8 au vendredi 12 décembre de 8h à 15h30

Org. *Les Heures Heureuses*,
2, rue Maria Thomée à 7800 Ath
068/28.00.15

**Les samedis 6, 13 et 20,
les dimanches 7, 14 et 21 et
le mercredi 24 décembre**

Marché de Noël à la rue Defacqz

A Ath, l'ancienne librairie Bastien, un marché de Noël est organisé de 10h à 12h et de 15h à 18h. Vente d'aquarelles, foulards de soie et laine, céramique, etc...

Contact : *Madame Mariette Bastien*.

Le vendredi 12 décembre

Ath, entité de lumières

Du 12 décembre 2008 au 5 janvier 2009, le centre-ville brillera de mille feux.

Marché de Noël de l'Institut Saint-Joseph

L'Institut Saint-Joseph organise un marché de Noël à 18h à Ath (rue des Ecrivains) et un marché de Noël à 17h à Maffle (rue de Soignies). Des dégustations de bières spéciales et une petite restauration vous seront proposées.

Le samedi 13 décembre

Marché de Noël à la supérette chez Fabienne

De 10h à 17h, cadeaux de fin d'année, dégustations de « pecket », vin chaud et autres saveurs. Visite du Père Noël de 14h à 16h. Distribution de cougnoles. Tombola du Père Noël.

Org. : *Supérette Chez Fabienne*
25, place de Bouvignies
à 7803 à Bouvignies
068/84.12.82

Marché de Noël au Ath Shopping

Pour la troisième année, les commerçants d'Ath Shopping vous invitent à leur marché de Noël de 14h à 20h sur le parking. Venez nombreux parcourir les différentes échoppes, vous y trouverez des produits artisanaux, des produits de bouches, du textile, des bijoux, et bien entendu des cadeaux de Noël...Vous aurez également la possibilité de vous réchauffer avec un vin chaud ou une bière régionale tout en vous régaland de produits succulents...Le Père Noël sera bien entendu présent !

Org. : *Ath Shopping*
Ch^{ée} de Bruxelles, 60-62
à 7800 Ath
0497/21.63.05

Démonstration de fabrication de cougnoles

A Moulbaix, au Moulin, de 8h30 à 16h, démonstration de fabrication de cougnoles à l'ancienne.
Organisation : *Famille Dhaenens*.

Illumination du village de Lanquesaint

Le week-end des 13 et 14 décembre

Marché de Noël aux Heures Heureuses

De 10h à 19h, les Heures Heureuses vous présenteront des boules de Noël, des guirlandes lumineuses, des milieux de table et autres articles

réalisés par les résidents.

Le comité des parents sera présent et vous proposera de la confiture maison, des galettes, du cake salé, des montages floraux,... Buvette avec vin chaud, chocolat chaud, café ardennais, soupe à l'oignon, ...

Org. : *Les Heures Heureuses*
2, rue Maria Thomée à 7800 Ath.
068/28.00.15

Le dimanche 14 décembre

Meslin-L'Évêque

Illuminations de l'église et de la crèche

Dîner gastronomique « Noël Rouge »

A Ath, à l'école Georges Roland, l'Amicale des Pensionnés Socialistes organise, à 12H30, un dîner gastronomique « Noël Rouge » Un menu 6 services et animation musicale assurée par les Graffitis. Distribution d'une cougnole gratuite à tous les membres.

Contact et réservations :
Monsieur Oscar Laloy : 068/28.22.07 ou
Monsieur Edouard Lefebvre : 068/28.39.69. ou
encore *Monsieur Jacques Laloy* : 068/65.74.07.

Le lundi 15 décembre

Marché de Noël à l'école communale

« Les Hérissons » Irchonwelz

L'école communale « Les Hérissons » et l'école maternelle organisent un marché de Noël. A 18h, visite du Père Noël. Nombreux petits cadeaux à petits prix.

Contact : *Monsieur Laurent Rasmont*
068/84.00.23.

Le mardi 16 décembre

Marché de Noël à Irchonwelz

Aux écoles communales.

Le mercredi 17 et le vendredi 18 décembre

Distribution de colis aux aînés de Rebaix

Le vendredi 19 décembre

Traditionnel concert de Noël de la Royale Union Saint-Martin

Comme chaque année depuis 1997, la Royale Union Saint-Martin vous propose son traditionnel



concert de Noël à 20h à l'Eglise Saint-Martin. Cette année, ce sont les musiques de film du compositeur américain John Williams qui seront à l'honneur. Laissez-vous emporter par les célèbres thèmes musicaux de Star Wars, E. T. l'extra-terrestre, Indiana Jones, La liste de Schindler, Catch Me If You Can et Harry Potter, ...
Eglise Saint-Martin à Ath. Entrée : 5 €. Pas de réservation.

Pour information : *Georges Denutte*
068/28.50.88

Le vendredi 19 décembre

Grand concert de Noël à Bouvignies

Organisé par la Chapelle Musicale de Bouvignies, une composante de l'Association culturelle « Les Rencontres de la Blanche », le traditionnel Grand Concert de Noël se déroulera à 20h à l'Eglise de la Sainte Vierge à Bouvignies.

Comme les années précédentes, la Chorale Rencontre d'Ath prêtera son concours à cette manifestation, de même – et c'est une nouveauté – que Vocalis, un ensemble de voix féminines égales. Les deux seront dirigés par Sabine Godon.



Fabian Martiny est titulaire de l'orgue de Bouvignies, réalisé par Etienne Debaisieux en 2000 et inauguré par Bernard Focroulle en 2001. Fabian Martiny fait partie du Florilège Musical, fondé et dirigé par Guy Lardinois.

Miyaghi Osada, se produit régulièrement dans de prestigieuses salles de concert tant en Belgique qu'en Hollande et autres. Miyaghi Osada a déjà été invitée à plusieurs reprises à l'Eglise de Bouvignies.

Cette année, le programme sera centré sur la période classique (Mozart) et le XIXe siècle (Rossini, Gounod). Mais vous entendrez, bien sûr, des noëls traditionnels, de diverses provenances, et de negro-spirituels.

Entrée : 10 €, donnant droit à une boisson gratuite à l'issue du concert dans les locaux de l'école de Bouvignies. Entrée gratuite pour les enfants de 12 ans et moins. Ouverture de l'église dès 19h15.

Pour information :
Pierre Coquereau 068/84.06.21 ou *André Van Oekel* 068/64.64.03

Le Père Noël des Amis de Lorette

La journée du Père Noël débutera avec une visite aux plus anciens des différents homes. Il rendra également visite aux enfants de l'école du faubourg de Bruxelles et de l'école communale de la chaussée de Bruxelles.

Dans l'après-midi, le Père Noël klaxonnera dans les rues du faubourg pour remettre des friandises aux habitants. C'est rempli de joie que le Père Noël retournera cher lui tard le soir.

Marché de Noël à l'école communale de Rebaix

A partir de 16h.

Marché de Noël à l'école communale de Ligne

Concert de la Chorale Rainbow à 18h. Entrée gratuite.

Pour information : 068/25.04.60

Rencontre avec le Père Noël à Ath

À l'école communale du Faubourg de Mons, de 18h à 19h, le comité scolaire organise une rencontre avec le Père Noël. Photo gratuite pour les enfants de 6 mois à 7 ans. Friandises pour tous les enfants. Buffet de Noël pour les petits et les grands.
Contact : Isabelle Vanoycke : 068/28.25.38.

Vendredi 19, samedi 20 et dimanche 21 décembre**Week-end Cougnoles et boudins à Isières**

Au café Belle-Vue, le PAC Isières organise son 8^{ème} week-end Cougnoles et boudins.
Contacts : Guy Starquit au 0475/57.74.86 ou Patrick Bailleul au 068/28.05.82.

Le week-end du 20 et 21 décembre**Tournée du Père Noël à Lanquesaint**

Le Père Noël et ses lutins apporteront une cougnolle aux enfants et un ballotin de pralines aux anciens.

Org : Les Saqueux des Crolites
Pour information : Jean-Marie Bossiroy
068/28.58.27

Le samedi 20 décembre**Veillées de Noël de chorales à Moulbaix**

Eglise de Moulbaix, dès 20h
Cela fait plus de 30 ans que ces traditionnelles "Veillées de Chants de Noël" rassemblent des amateurs de chant du Pays Vert.
Vous y rencontrerez des choristes animant l'ensemble des eucharisties célébrées tout au long de l'année, également parfois un concert profane ou l'autre, des messes de mariage ou autres activités des villages de l'entité athoise.
De ces eucharisties célébrées au cours de l'année, celle de Noël revêt un caractère particulier: la Nativité, les attentions aux plus faibles, les chants qui accompagnent et entourent cette crèche où l'enfant-Dieu nous attend.
C'est nous qui allons vers cette étable avec nos chants et nos modestes présents. Des chants de Noël de tous les genres, de toutes les cultures, de tous les horizons vous seront présentés ce 20 décembre.

Vous pourrez entendre la Chorale "L'Espérance" des Jeunes de St Julien (Valérie Bauduin), ainsi que les chorales "Saint-Jean" de Ghislenghien (Marie-Paule Claus), "Sainte-Cécile" de Moulbaix (Monique Van Assche), "Edelweiss" de Meslin-l'Evêque (Jacques Declercq), "A Coeur Joie" d'Irchonwelz (Laurent Rasmont) et la chorale du "Borelais" (Alain Delplace).
En chœur commun, l'ensemble des choristes uniront leur voix pour interpréter quelques grands classiques de Noël, en début et fin de soirée.
Pour information:
Monique Van Assche : 068/28.58.08.

Fête du Père Noël à Ghislenghien

Dès 14h, le Père Noël accueillera les enfants à la salle des fêtes. Un spectacle leur sera proposé. Dégustation des produits du C.A.G – bières, fromages et crêpes. Entrée gratuite.

Soirée Surprise à Meslin-l'Evêque**Le géant Père Noël au faubourg de Tournai**

Le géant Père Noël fera son tour traditionnel et distribuera cougnoles et friandises aux enfants.
Org. : Francs de Bruges

Marché de Noël à Ostiches

Sur la Place, de 15h à 22h, une organisation du Comité des Commerçants d'Ostiches.

Démonstration de fabrication de cougnoles à Moulbaix

Au Moulin, de 8h30 à 16h, démonstration de fabrication de cougnoles à l'ancienne. Organisation : Famille Dhaenens.

Dimanche 21 décembre**Marché de Noël à Meslin-l'Evêque**

A 8h : Randonnée en VTT et marche (organisation de la JS Meslinoise – 0473/41.88.14)).

A 10h30 : Ouverture du marché de Noël sur la place du village (organisation des Criquets – 0495/31.11.15).

A 12h : Concert apéritif par l'Harmonie Royale de Meslin.

A 15h : Animation musicale en présence des Géants « Père Noël » et « Tittje's ».

A 16h : Visite du Père Noël avec distribution de friandises aux enfants.

A 17h : Remise des prix du concours de décorations de façades et de dessins pour enfants.

A 17h30 : Spectacle pour petits et grands de Monsieur Michel.

Durant toute la journée, buvettes, petites restaurations, animations, balade du Père Noël en calèche.

Org.: Les Criquets en collaboration avec diverses associations villageoises.

Pour information : Géry Toussaint
0476/50.00.85.

Fête de Noël à l'Eglise protestante Unie de Belgique

Fête de Noël à 16h. Ambiance familiale. Bienvenue à tous et à toutes !

Org.: Eglise protestante unie de Belgique, Rue des Ecrivains, 6A 7800 à Ath

« Les villageois » d'Ormeignies

A partir de 9h30, distribution de cougnoles aux aînés du village.

Org. : « Les Villageois »
Pour information: Daniel Brotcorne
068/84.07.55

Le lundi 22 décembre**« Faites vos jeux » à la ludothèque Pirouette**

De 10h à 12h, la ludothèque vous propose l'animation « Faites vos jeux » pour les enfants de 5 à 8 ans. Animation gratuite.

Réservation obligatoire au 068/28.12.05 ou ludotheque.ath@gmail.com

Org.: Ludothèque Pirouette
36, rue de Pintamont à 7800 Ath

Le mercredi 24 décembre**Le Père Noël sera encore un géant !**

Cette année encore, « Le Père Noël est un géant » sera de la partie pour la quatrième année consécutive. Via ce projet durable, les jeunes bénévoles veulent montrer que la jeunesse d'aujourd'hui peut encore s'investir et consacrer de son temps pour les autres. Ils ont donc relevé le défi audacieux d'offrir un réveillon de Noël pour tous pour seulement 5 €. Ce prix comprend l'apéro, un menu trois services, un verre de vin et ...le champagne à minuit évidemment. De plus, pour commencer la soirée en grande pompe, un spectacle hors du commun est proposé aux invités, sans oublier la venue d'invités « surprise » et la distribution de cadeaux aux tous petits au pied du sapin.

Pour perpétuer ce projet et accroître sa qualité d'année en année, les jeunes du comité organisateur ont réalisé plusieurs actions comme la vente de chocolats. Plusieurs services ou associations contribuent également à la réussite de cet événement. C'est grâce à la collaboration de tous ces intervenants que tout est possible.

Cette soirée est depuis 3 ans, une véritable réussite! Tant au niveau des organisateurs qu'au niveau des invités, tout le monde est enchanté du déroulement des trois éditions précédentes. C'est pourquoi les organisateurs ont décidé de remettre le couvert et d'inviter, comme par le passé, tout le monde à la même table pour un moment chaleureux et très convivial.

Pour cette édition 2008, le comité a encore décidé de mettre les petits plats dans les grands. Cette année et afin de privilégier le côté familial de la fête, les inscriptions s'arrêteront à 180 repas.

Découvrez en exclusivité le programme de cette édition 2008:

- Spectacle – apéritif dans la grande salle ;
- Menu trois services avec potage, entrée froide et plat principal de circonstance;
- Bûche de Noël accompagnée de sa coupe de champagne pour les plus grands ;
- Soirée dansante animée ;
- Visite sur les douze coups d'un invité surprise avec distribution de cadeaux aux enfants.

Prix du menu: 5 € (adulte ou enfant)

Pour information : Action Jeunesse Info au 068/26.99.76 ou Jeunesse & Santé au 069/256.367.

Le mercredi 24 et le jeudi 25 décembre**Messes de Noël, Messes de la Veillée**

17h : Mainvault avec veillée

18h : Ath St Julien

18h : Ormeignies (crèche vivante)

20h : Lanquesaint (avec la participation de la Chorale du Borelais)



Marché de Noël de la ville

Dimanche 21 décembre de 10h à 18h

A nouveau, les petits plats ont été mis dans les grands, pour faire de ce traditionnel événement une véritable réussite. Au-delà des nombreux exposants présents sur le marché, de nombreuses animations sont prévues pour donner à cette journée une ambiance de Noël particulière.

Inédit à Ath ... une animation glaciale !



Pour la première fois, notre entité accueillera un artiste un peu particulier. Monsieur De Conynck nous fera, en effet, une démonstration de ses talents de... sculpteur sur glace ! Il débutera son travail vers 10h. Une fois que la sculpture sera réalisée (environ 3h de travail), elle

sera exposée durant toute la journée.

Mais que sculptera-t-il ? Afin de répondre à cette question, nous vous invitons à venir découvrir sur place le travail de réalisation ou... le travail fini !

Les Sapés Sapins sortent du bois !

L'année dernière, ces drôles de sapins avaient conquis de nombreux promeneurs. Cette année, ils débarquent à nouveau dans notre Ville, mais leur histoire a changé et ils se feront un plaisir de vous la conter à 13h30, 14h30 et 16h30.



Un concert de chorales

Les chorales Rencontre et Unicefou raviront les petits et les grands en interprétant, respectivement à 15h30 et 17h30, des chants de Noël. Le comité UNICEF sera bien sûr présent avec les cartes de vœux et les articles cadeaux

de fin d'année pour sa nouvelle campagne « Une bonne nutrition : la clé d'un bon départ dans la vie ».

Le Père Noël sur le marché !

Durant toute la journée, le Père Noël en personne sera présent sur le marché.

Donnez un jouet pour Noël !

Les fêtes de Noël sont souvent l'occasion de conscientiser la population sur des thèmes tels que l'entraide et le partage.

Cette année, la Ville d'Ath en collaboration avec le CPAS a donc décidé de faire appel à la solidarité de la population athoise et des environs.

Une collecte de jouets d'occasion (en bon état) ou neuf sera en effet organisée sur le marché de Noël afin que les enfants des familles précarisées de l'entité (bénéficiaires du RIS auprès du CPAS Ath) puissent, eux aussi, recevoir un cadeau pour Noël.

Toutes les personnes qui le souhaitent pourront donc déposer un jouet d'occasion (en bon état) ou neuf au pied du sapin.

Les jouets seront ensuite triés et redistribués aux enfants dans le besoin lors d'une animation organisée au sein du CPAS.

Nous espérons que cette collecte rencontrera un réel succès et que grâce à vos dons, de nombreux enfants recevront un cadeau pour Noël.

Un marché sonorisé...

Grâce à la société TNT Sonorisation, des musiques et chants de Noël seront diffusés durant toute la journée sur le marché de Noël.

Croix-rouge

Les bénévoles de la Croix-Rouge d'Ath-Brugelette vous proposeront un grand choix de livres et vous remercient déjà pour votre geste chaleureux envers les fragilisés de la vie.

Le Kiwanis

Grâce à vous, lors de l'hiver dernier, nous avons lancé l'action « Hiver et chaleur » pour les familles défavorisées. Venez nombreux goûter potage et vin chaud, châtaignes et gaufres !

Org. : Le Kiwanis Club de Lessines Ath, Pol Delattre,
0494 32 44 64

3, chemin de la Panneterie à 7822 Ghislenghien



Extrait de la collection Automne-Hiver 2008 - 2009

Gabor À découvrir chez Chaussures Raoul...

Nos atouts: Chausseur conseil
Accès très facile
200 places de parking
Grand choix pour toute la famille



Gabor



Des bottes adaptées sur mesure à tous les mollets!



Gabor

*Élégance peut rimer
avec confort...*

Chaussures Raoul - 5, Grand Place à 7950 Chièvres - 068/65 70 08
ouvert du Mardi au Samedi de **9H À 18H NON-STOP**, le Dimanche de 9h à 12h
le patron vient également à domicile avec votre commande



Jackie 02



Jackie 01



Nos atouts: Chausseur conseil
Accès très facile
200 places de parking
Grand choix pour toute la famille

ROMIKAR®



Bien-être et protection



lamaretta

ROMIKAR®



Le plus grand stock ROMIKA du Hainaut!

Chaussures Raoul - 5, Grand Place à 7950 Chièvres - 068/65 70 08
ouvert du Mardi au Samedi de **9H à 18H NON-STOP**, le Dimanche de 9h à 12h
le patron vient également à domicile avec votre commande

NOËL DANS LA CITE

Messes de Minuit

23h30 : Ath Saint-Julien (veillée)

23h30 : Ghislenghien (veillée)

Mainvault – Bois Hellin, à la chapelle du Bois Hellin, messe de minuit suivie d'une distribution de vin chaud offert par l'asbl « Les Amis du Bois Hellin ».

Messes de l'Aurore

8h30 : Ath Notre-Dame de Lorette et Villers Notre-Dame

10h : Ath Notre-Dame de Fatima

Messes du jour

10h00 : Moulbaix et Houtaing (avec la participation de la Fanfare de Mainvault)

10h30 : Maffle et Rebaix

11h15 : Ath St Julien

16h30 : Tongre Notre-Dame (bénédiction des enfants)

Le jeudi 25 décembre

« Café-Théâtre » Eglise Evangélique d'Ath

Dès 16h les jeunes vous proposent de participer à la fête de Noël organisée à l'Eglise protestante évangélique. Ils vous présenteront des chants, des saynètes et contes. Collation. Ambiance familiale – Entrée libre et gratuite.

16, rue du Fort, 7800 à Ath.

Pour information : Roger Lefebvre 069/68.82.20

Le samedi 27 décembre

Marche de Noël du Footing Club Ostiches

Le départ de cette traditionnelle marche aura lieu au stade des Géants à Ath, de 8h à 14h. Les circuits proposés sont de 5 – 7 – 14 – 20 km. Les arrêts sur les circuits sont chauffés.

Participation : 0, 75 €

Pour information : Jean-Pierre Lecocq

068/64.62.70

Chorale Rencontre à Ath

Noël dans les homes :

A 14h : Maison de repos de l'Esplanade

A 15h : Glycines et Sur Abri

A 16h : Home la Roselle

A 17h : Home Blanc

Pour information : Charles Dumont
068/28.16.95

Distribution de colis de Noël à Mainvault et Houtaing,

A partir de 9h, distribution des colis de Noël aux seniors des deux villages par l'asbl « Les Amis du Bois Hellin ».

Vous souhaitez mettre votre publicité dans la Vie Atoise ?

Contactez-nous ! Gaëtan Blondéz 0477 58 58 43 – Fred Cobaux 068 84 24 75 / 0475 86 45 95

Nearly New Car
Center



Voitures neuves et de direction

FIERS – *Chaussée de Ninove 557 a – 9600 RENAIX*

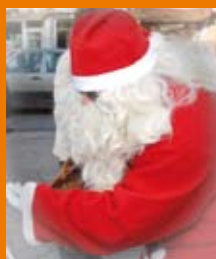
www.nnccfiers.be - 055/21 33 26

CELA SE PASSE CHEZ VOUS

Déplacement des marchés des Fêtes de fin d'année !

Les marchés hebdomadaires du jeudi 25 décembre 2008 et du 1^{er} janvier 2009 seront avancés aux mercredis 24 décembre et 31 décembre 2008 au matin au Square Saint-Julien et à la rue de Pintamont.

Pour plus de renseignements, contactez le 068/26.92.38.



S'initier au jeu de balle en jouant au fronton

A partir du 8 novembre et jusqu'en février, les jeunes du Hainaut Occidental peuvent se perfectionner dans leur sport favori : le jeu de balle.

En effet tous les samedis, ceux qui désirent s'adonner à ce sport peuvent se rendre en la salle de l'école communale de Ligne de 9h30 à 10h45 pour les enfants nés en 94 et 95, 96 97, 98, 99 tandis que pour les enfants nés en 98, 99 et 2000, l'horaire est de 10h45 à 12h.

Durant ces séances d'initiation et de perfectionnement du jeu de balle, les têtes blondes pourront développer : agilité, réflexes, mobilité, adresse ainsi que la souplesse.

Pour de plus amples informations, vous pouvez contacter Jean-Claude Dupont au 068/64.57.13 ou par Gsm au 0472/37.10.56.

Amicale des pensionnés libéraux

C'est où ?

C'est au Café Mercier, la salle du premier étage.

C'est quand ?

C'est chaque troisième jeudi du mois (Juillet excepté).

C'est quoi ?

C'est la réunion de l'Amicale des Pensionnés Libéraux du pays d'Ath.

C'est comment ?

C'est amical, c'est un moment de détente, c'est des animations culturelles, musicales et des petits plaisirs de la table...

Vos contacts :

Jacques Dorts, Président (068/28 90 06),
Guy Rensonnet, Secrétaire (0479/63 01 41)

Club de natation «Les Marsouins Ath»

Vous aimez l'eau, vous voulez vous perfectionner ou simplement nager pour garder la forme ?

Nous vous offrons plusieurs possibilités : apprentissage ou perfectionnement de la natation et cours d'aquagym. Venez nous rejoindre !

Lundi et jeudi :

- de 16h à 17h : Pour les moins de 13 ans (rens : Hugues Herman)
- de 17h à 18h45 : Pour le groupe «compétitions» (068/84.23.85, 0476/85.34.11)
- de 18h45 à 19h30 : Plus de 13 ans et adultes (Secretariat-cma@skynet.be)
- de 19h30 à 20h30 : Aquagym (www.cma.ze.cx)

ASBL «Les Faucons Rouges»

L'équipe d'animation des Faucons Rouges de Ath accueille et encadre les enfants de 5 à 15 ans chaque samedi de 14h00 à 18h00 . Cette équipe propose des jeux intérieurs et extérieurs, chants, danses, des activités manuelles et culinaires,... et des activités spécifiques telles que bowling, cinéma, patinage, ainsi qu'un séjour à la mer et un grand camp en France.

Les pas de Géants

Le club de marche « Les pas de Géants » vous invite à venir le rejoindre, **les 1^{er} et 3^{ème} lundis de chaque mois**, pour une randonnée de +/- 5 km ou 8 km au choix dans les villages avoisinants.

Renseignements :
Willy Wallemacq, 068/28.49.71.

Les Faucons Rouges,
10, Grand Rue des Bouchers à Ath.
Aurore Frique 068/28.06.51

Outlet Textile

La douceur à prix coton



LINGE DE MAISON :
tout pour la cuisine,
la table, la salle de bain et le lit.



Ouvert tous
les mardis
de 9 à 18 h



Les plus grandes
marques belges à
des prix imbattables!

Lieu : Gasotec SA • Ch. Prœuscamps 8 - 7822 Ghislenghien • Sophie.verbeke@gasotec.be • 0496 23 82 91



Enfin
des lunettes
comme je veux!!!

OSIRIS  ROLAND

VOTRE OPTICIEN
rue aux Gâdes 16 à 7800 Ath.

TEL.: 068/28.34.85

www.osirisgroupe.be

CELA SE PASSE CHEZ VOUS

Cadeau de fin d'année : l'album « Raph's Oboe »

Composé, interprété et réalisé par Raphaël Hertens (directeur adjoint à l'académie de musique d'Ath).
Artiste polyvalent bien connu dans notre

région, hautboïste, compositeur, arrangeur, claviériste, Raphaël Hertens rend hommage à son instrument le « hautbois ». Le but de cet album est de se faire plaisir en

espérant faire plaisir au public qui souvent à l'issue de ses concerts lui réclame un CD. Le bénéfice de la vente ira à l'UNICEF, section ATH, un organisme apolitique qui s'occupe des enfants défavorisés dans le monde, qui se chargera de la vente des CD.

Contact : Comité UNICEF section Ath
Nadine Monnier Tél : 068/28.00.55
nadine.monnier@skynet.be

Ensemble, soutenons les projets de l'Unicef !



Fête des amoureux.

Notre Dame de Paris débarque dans la Cité des Géants les **14 et 15 février 2009**. Le comité Unicef Ath invite la troupe « *Espoir et chanteurs* » et « *Espace Danse Lassauvageux* » – Pedros avec la comédie musicale Notre Dame de Paris au Quai de l'Entrepôt à Ath.

Brocante UNICEF

Comme chaque année, le **dimanche 8 mars**

de 9h à 18h, la 6^e brocante aura lieu au hall du Céva. Les inscriptions des emplacements se feront à partir du 10 janvier 2009. Les bénéfices du spectacle et de la brocante seront versés intégralement à la campagne *Sauvons 4 millions de bébés !*

Le droit à l'instruction

La Maison Culturelle, A.T.D. Quart Monde et Unicef se sont mobilisés pour présenter au cinéma l'Ecran le film : *Le Cahier*, en présence

du petit géant Tapor Mascotte des enfants de la rue. C'est un film poignant qui se déroule en Afghanistan, un pays où la guerre était le quotidien. Les fillettes n'ont pas beaucoup de droits. L'UNICEF mène des campagnes pour que chaque enfant, fille ou garçon, ait accès à l'éducation. L'Enseignement est la base du développement et un pas vers moins de pauvreté.

Pour tous renseignements et réservations :
Nadine Monnier, Présidente UNICEF ATH
Chemin des Scamps, 57 7800 Ath
Téléphone : 068/28.00.55
E-mail : nadine.monnier@skynet.be

Parfumerie ♦ Institut de Beauté ♦ Solarium



••• Paris Parfums •••
PARFUMEUR CONSEIL

EN DÉCEMBRE
ATH: OUVERT DU LUN AU SAM
DE 9H À 18H30 ET LES DIM 7,14, 21 & 28
ENGHEN ET LESSINES: OUVERT LES
DIM 21 & 28 ET LUN 22 & 29
MEILLEURS VOEUX 2009!

-20% -20% -20%
LORS DE VOTRE PASSAGE, RECEVEZ UNE "CARTE PRIVILEGE"
VOUS OCTROYANT UNE REMISE DIRECTE DE 20%*
SUR VOS ACHATS TOUTE L'ANNEE

ATH	ENGHEN . EDINGEN	LESSINES
<p>•••</p> <p>RUE ERNEST CAMBIER 12 PARFUMERIE ☎ INSTITUT 068-28 20 48 - 068-28 68 38</p> <p>••• OUVERT ••• DU MARDI AU SAMEDI DE 9H00 A 18H30</p> <p>•••</p>	<p>•••</p> <p>RUE DE BRUXELLES 52 PARFUMERIE ☎ INSTITUT 02-395 66 55 - 02-395 53 00</p> <p>••• OUVERT ••• DU MARDI AU SAMEDI DE 9H00 A 18H30</p> <p>•••</p>	<p>•••</p> <p>GRAND RUE 47/49 PARFUMERIE ☎ INSTITUT 068-55 35 80 - 068-55 35 80</p> <p>••• OUVERT ••• DU MARDI AU SAMEDI DE 9H00 A 18H30</p> <p>•••</p>

••• *là où votre beauté se dépasse* •••

* ne se cumule pas avec les prix nets - carte de fidélité - soins instituts solariums et non applicables sur les marques - ANNAYAKE - CHLOE - CHANEL soin précision - NARCISSO RODRIGUEZ - SISLEY - SHISEIDO



Bruno Degand

BOUCHERIE - CHARCUTERIE - TRAITEUR



Pour des réveillons réussis, venez et commandez vos menus chez

Bruno Degand

l'envie de faire de vos repas des instants gourmands et mémorables.

Menu de fêtes

- ★ Le menu chaud : des zakouskis jusqu'au fromage
- ★ Buffets froids de fin d'année
- ★ Gibier frais
- ★ Fondue, gourmet, raclette

Les menus sont disponibles à la boucherie

Rue de la Brasserie, 55 - LIGNE (ATH)
Tél. 068 28 27 48 - bruno.degand@belgacom.net **OUVERT TOUS LES JOURS**

Cadeaux d'entreprises

Côté Périgord

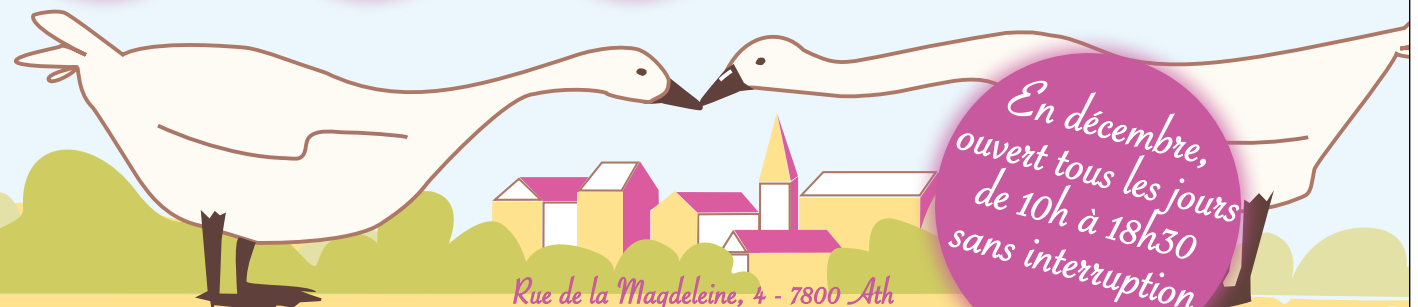


Venez découvrir des produits artisanaux aux saveurs authentiques du Périgord !

Jean-Pierre & Anne-Marie vous accueillent tous les jours de 10h à 18h30 sans interruption en décembre



Produits de canard et d'oie, pâtés, vins du Sud-Ouest, alcools, huiles, cèpes, biscuits artisanaux, veloutés et confitures, ainsi que des recettes savoureuses, des paniers cadeaux et des cadeaux d'entreprises.



En décembre, ouvert tous les jours de 10h à 18h30 sans interruption

Rue de la Magdeleine, 4 - 7800 Ath
Tél/Fax: +32 (0) 68 55 27 37 - Portable: +32 (0) 473 11 75 31
Email: cote.perigord@tele2allin.be - Site: www.cotepерigord.be

NOCES D'OR ET DE DIAMANT

L'autorité communale et La Vie Athoise présentent leurs félicitations et leurs meilleurs vœux aux couples jubilaires pour leurs 50 ou 60 ans de mariage.



Les époux Raymond HANUISE et Germaine DUPONCHELLE, domiciliés au n°206 de la rue de Soignies à Ath, ont célébré leurs noces d'Or le 30 août dernier.



Les époux Eugène LALOY et Gertrude PFEIFER, domiciliés au n°10 de la rue de Tongre à Ath, ont célébré leur noces de Diamant le 5 avril dernier.



Les époux Jean MAYEZ et Noella BOURGOIS, domiciliés au n°30 du chemin du Bois Hellin à Mainvault, ont célébré leurs noces d'Or le 30 août dernier.



Les époux Edgard VERSET et Ghislaine DELPLACE, domiciliés au n°13 de la rue du Haut Aulnoy à Meslin-l'Évêque, ont célébré leurs noces d'Or le 6 septembre dernier.



Les époux Jacques BERNIMONT et Claudine BERTIAUX, domiciliés au n°1 de la rue Robert Delange à Villers-Saint-Amand, ont célébré leurs noces d'Or le 6 septembre dernier.



Les époux Lucien LEMAIRE et Elianne BAUDELET, domiciliés au n°41/bte 7 de la rue de la Station à Ath, ont célébré leurs noces de Brillant le 7 septembre dernier.



Les époux Ghislain SOYEZ et Gustavine VANDEPUT, domiciliés au n°20 du Clos du Couvent à Maffle, ont célébré leurs noces d'Or le 13 septembre dernier.



Les époux Simon BARBAY et Ghislaine MATHIEU, domiciliés au n°35 de la rue du 7 Juillet à Rebaix, ont célébré leur noces d'Or le 11 octobre dernier.

AVIP-ATH

C'est géant

Concessionnaire officiel



Vente et entretiens
de véhicules neufs

CONDITIONS SALON 2009 en avant-première chez AVIP!

Prosserie agréée
toutes assurances



AVIP - Ath • Rue des Près du Roy, 17 - Zoning II • 7800 ATH
Tel 068/26 41 41 • Fax 068/84 00 46

Email info@avip.vw.be - info@avip.skoda.be • Site www.vw.be/avip - www.skoda.be/avip

La Boutique BEVERLY-JEANS propose aux hommes de tout âge des jeans, pulls, vestes, chemises et T-shirts de marque et de qualité à prix serrés.

Chez Beverly,
vous trouverez les jeans LEVIS aux meilleurs prix!
ouvert du mardi au samedi de 10 à 13h et de 14 à 18h
TEL: 068 / 84 09 38
www.beverly-jeans.com

Nouvelle adresse ! 31 rue Ernest Cambier - ATH

www.BEVERLY-JEANS.com

TOURISME, LECTURE ET CULTURE

Ath, destination européenne d'excellence 2008

En 1981, le 500^e anniversaire du géant Goliath débouche sur un engouement populaire considérable. Dès le début des années 90, la ville d'Ath renforce son attractivité par une rénovation urbaine réussie et s'appuie sur son patrimoine immatériel dans le cadre de son développement touristique. Poursuivant sur cette lancée, la Maison des Géants ouvre ses portes en 2000. Tout au long de l'année, les personnes qui visitent notre ville peuvent constater l'aspect fédérateur du patrimoine immatériel local.

La démarche touristique de qualité entreprise par la Ville d'Ath, ainsi que l'appropriation du folklore par la population locale, ont séduit le jury d'E.D.E.N. (European Destination of Excellence). Ce grand concours coordonné par la Commission européenne vise à promouvoir les meilleurs exemples européens de développement touristique durable. Le thème retenu cette année était « Tourisme et pa-

trimoine immatériel ». Vingt états membres ont répondu à l'appel et ont participé à ce concours. Après Durbuy en 2007, c'est Ath qui a été choisie pour représenter la Belgique comme destination touristique d'excellence.

En septembre dernier, l'Office de Tourisme d'Ath était présent à Bordeaux à l'occasion du Forum Européen du Tourisme. Une remise de prix officielle était organisée en présence du Vice-Président de l'Union Européenne.

Cette reconnaissance, qui s'ajoute à celle offerte par l'UNESCO en 2005, confirme toute la richesse de notre patrimoine immatériel. De nouveaux contacts et échanges d'expériences pourront ainsi naître créant un réseau de personnes conscientes et actives dans la préservation de notre culture.



L'érotisme dans l'art



Laissez vous surprendre par une soirée erotico-littéraire qui se déroulera le 8 février à 19h30 à la bibliothèque.

Au menu vous découvrirez une exposition de tableaux de l'atelier de peinture de Lina Legrand, vous écouterez des textes coquins, vous verrez quelques curiosités du monde de l'édition érotique et bien d'autres surprises... « Une soirée enfants non admis. »

Littérature et vins



La bibliothèque organise pour ses lecteurs une soirée de présentation de vins assurée par Pascal Delfosse (Maître sommelier, présentateur de l'émission « Délices et tralala ») suivie de conseils œnologiques.

La soirée sera ponctuée par des lectures de textes sur la thématique du vin. **Une exposition de photographies d'Adrien Dupont illustrera les propos. Le 12 décembre à 19h30.**

Inscription obligatoire avant le 5 décembre sur présentation de la carte de lecteur, au comptoir de prêt ou par téléphone 068/26.92.40 (nombre de places limitées).

Des idées « cadeaux » !

Difficile chaque année de trouver « le » cadeau qui fera plaisir à vos proches? Faites donc un détour à l'Office de Tourisme d'Ath et offrez un présent original à la portée de tous budgets.

Pour les enfants : une nouvelle bande dessinée sur la fabuleuse légende du cheval Bayard, l'album à colorier à l'effigie des géants,... Pour tous: le jeu associatif « le Réveil des Géants», le DVD de la ducasse 2008 ou encore le colis Gouyasse, et du haut de leurs 22 cm, les figurines en résine de Monsieur et Madame Goliath

seront le cadeau incontournable des fêtes de fin d'année. Amoureux de notre folklore, de notre histoire et de notre terroir, poussez la porte de l'Office de Tourisme!



*Office de Tourisme d'Ath :
rue de Pintamont, 18 7800 ATH.
Tél. 068/26.51.70.*

*Ouvert du mardi au vendredi de 10 à 12h et de 13 à 17h. Les samedis, dimanches et jours fériés de 14 à 18h.
Fermé entre Noël et Nouvel an.*

Lire fait réfléchir...

De nouvelles suggestions de lecture? Rendez-vous sur www.ath.be/lire

« Traditions au présent » à la Maison des Géants : le patrimoine immatériel de la Wallonie et du Québec

En 2008 et 2009, cinq expositions (dans cinq musées de Wallonie et du Québec) explorent le patrimoine immatériel à travers des thèmes communs. La Maison des Géants s'est lancée dans l'aventure aux côtés du Musée québécois de Culture populaire (Trois-Rivières), du Musée du Fourneau Saint-Michel (Saint-Hubert), de la Maison de la Métallurgie et de l'Industrie (Liège) et de l'association Musées et Société en Wallonie (Namur).

On ne vit pas en Wallonie comme on vit au Québec. Chaque région possède ses traditions, chaque ville, chaque village aussi. On ne fait pas la fête à Ath comme on la fait à Stavelot. Et les habitants se reconnaissent dans ces traditions ; ils y découvrent une part de leur identité. Malgré les changements de population, les traditions se perpétuent. Et pourtant, on ne les apprend pas à l'école, on ne les étudie pas dans les livres. On les vit. Ensemble.

La Maison des Géants aborde le goût de **la fête** — carnivals, ducasses, fêtes familiales — qui est, à l'évidence un trait marquant du Wallon comme du Québécois. L'exposition s'appuie sur de nombreuses séquences audiovisuelles qui permettent de se plonger directement au cœur de la fête.

Ces expositions sont accessibles à Trois-Rivières (jusqu'au 31 janvier 2009), à Saint-Hubert (jusqu'au 31 octobre 2009), à **Ath (jusqu'au 1^{er} mars 2009)**, à Liège (jusqu'au 22 février 2009). L'ensemble des thématiques de l'exposition seront présentées au moulin de Beez (Namur), du 21 mars 2009 au 12 décembre 2009.

*La Maison des Géants,
rue de Pintamont, 18 - 7800 Ath
Tél. 068/26.51.70 - Fax 068/26.51.79
www.maisondesgeants.be*

Un de la Canebière

A Marseille, sur la Corniche, le petit port du Vallon des Auffes abrite toute une colonie de « Pescadous ». Parmi eux, Toinet et ses camarades Girelle et Pénible, forment un inséparable trio. Depuis toujours, ils n'ont qu'un rêve : bâtir sur la colline une usine, où les sardines de leur pêche seraient préparées et mises en boîtes. Malheureusement, il faut des millions de francs pour construire une usine et les trois amis n'ont pas un centime. La tante Clarisse de Barbentane, une « grosse riche » parente de Pénible, s'est elle-même refusée à financer l'entreprise. Malgré cette décision, les mensonges aidant, provoquent une immense galéjade, les amenant à accepter une importante commande, puis une obligation de s'exécuter ou de payer un important dédit.



Le catalogue de la Bibliothèque chez vous

Voulez-vous savoir si la bibliothèque possède le dernier ouvrage d'Amélie Nothomb, des livres sur le marketing ou sur l'élevage des poules, des articles de revue sur le réchauffement climatique ? Vous voulez rassembler des références bibliographiques sur la ducasse d'Ath ? Tout cela sans vous déplacer de chez vous ? C'est désormais possible !

Le catalogue de la Bibliothèque Jean de La Fontaine est accessible sur Internet et permet d'être interrogé par auteur, titre, sujet, éditeur, collection...

www.ath.be/bibliotheque

L'animation Halloween à la bibliothèque



Sinistres étagères chargées de grimoires, étrange archviste antédiluvien, conteuse possédée, abominables assistants perfides. Rien n'a été épargné aux enfants des écoles de l'entité lors de l'animation Halloween à la bibliothèque.

Ce sont les yeux pleins d'horreurs et la bouche emplie de hurlements que les enfants ont eu l'occasion de découvrir l'historique des sorcières, d'écouter une étrange histoire de sabbat et de réaliser les différents bricolages qui ont été exposés dans les locaux de la bibliothèque dont plus de 220 sorcières.

Conférence Les Prix Nobel contre le cancer

Monsieur Francis LEROY, licencié en zoologie et en biologie moléculaire, auteur de plusieurs livres sur le sujet fera un état des recherches menées actuellement contre le cancer dont les grands axes ont été tracés par des biologistes et des médecins aux travaux couronnés par le prix Nobel. Le conférencier montrera que la recherche des thérapies anti-cancéreuses demandent des efforts considérables de la part de la recherche fondamentale. Les travaux de celle-ci, aidés par des techniques innovantes permettent d'entrevoir des moyens de lutte prometteurs et efficaces contre cette maladie. **La conférence aura lieu le vendredi 16 janvier 2009 à 19h dans les locaux de la bibliothèque.**



TOURISME, LECTURE ET CULTURE

Du nouveau à la médiathèque



Le site web « Médiavores » pour partager les passions

www.lesmediavores.be

Depuis le 28 février 2008, le site web de la Médiathèque est assorti du nouvel espace interactif « Médiavores », grâce auquel les membres férus de musique, exaltés de cinéma et/ou fondus de jeux partagent leur enthousiasme quant aux emprunts qu'ils ont le plus appréciés.

Grâce à une ergonomie épurée et une utilisation aisée, le site « Médiavores » permet de coter des albums ou des films, de faire des commentaires, d'établir des listes par thèmes et d'entamer des discussions grâce aux différents forums. En plus des perles que les membres peuvent

dénicher eux-mêmes en surfant sur le site, des suggestions leur sont proposées pour faire encore et toujours de nouvelles découvertes.

Le Blu-ray fraîchement débarqué dans nos rayons

Grâce à un rayon laser plus fin que le DVD, la nouvelle technologie « Blu-ray » permet de stocker encore plus d'informations sur une même surface, jusqu'à 25 Go (couche simple). Plus d'espace de stockage et donc plus de bonus, sans oublier une meilleure qualité de son et d'image. Depuis ce mois d'octobre, les médiathèques accueillent une sélection de médias Blu-ray qui grandira au fil des mois. Parmi les œuvres déjà disponibles :

« Je suis une légende », « Batman Begins », « La Môme », « 2001 : l'odyssée de l'espace », « Harry Potter et l'ordre du Phénix », « Lettres d'Iwo Jima », « Blood Diamond »...

Votre discobus stationne à Ath
Boulevard du Château n°16
(bibliothèque).

Chaque mardi de 16h à 17h30
et chaque samedi de 18h à 20h.

L'inscription est fixée à 5 € pour les moins de 24 ans et à 10 € pour les autres. Elle est valable à vie dans la centaine de points de prêt du réseau. Les tarifs du prêt sont généralement hebdomadaires. Les enseignants, animateurs, éducateurs et formateurs peuvent bénéficier de conditions particulières.

Un service soutenu par votre Administration communale, la Communauté française Wallonie-Bruxelles et la Loterie Nationale. La Médiathèque, c'est fou les talents qu'on vous prête !

www.lamediatheque.be

Direction du réseau de prêt :
Tél. 081/30.76.67
direction.reseau@lamediatheque.be



Citroën C6. Elle ne ressemble à aucune autre. C'est facile à vérifier.



Regardez la nouvelle Citroën C6. Cette ligne est innovante parce que le fond a inspiré sa forme. Ce vitrage latéral au design fluide? Il est feuilleté pour un silence d'habitacle incomparable. Ce capot plongeant? Il se soulève en cas de choc avec un piéton pour lui assurer une plus grande protection. Ce pare-brise panoramique? Il sert d'écran d'affichage pour les informations de conduite, comme dans un avion de chasse. Cette carrosserie au profil aérodynamique? Elle est soutenue par une suspension active à flexibilité et amortissement pilotés pour une parfaite maîtrise de la route. Cette nouvelle grande routière vous promet des sensations nouvelles. Facile à vérifier par un simple essai.



www.citroen.be

Citroën «Best Lease»
(Leasing Opérationnel)

Citroën C6 2.2 HDi 163 ch
à pd 565 € / mois HTVA

(1) Offre Citroën «Best Lease» (Leasing Opérationnel) pour 60 mois/100.000 km réservée aux sociétés et valable en mai 2007. Prestations: amortissement et intérêts, TMC et frais d'immatriculation, taxe de circulation, entretiens, réparations et assistance à la route. Sous réserve de modification du prix catalogue ou des taxes et d'acceptation du dossier par PSA Finance. Le prix mentionné ne correspond pas nécessairement au véhicule illustré. Offre non cumulable avec les autres promotions en cours et valables chez nous. (2) Résultats de la Citroën C6 aux tests EuroNCAP en matière de protection des adultes occupants du véhicule: 5 étoiles (score maximal de 5 étoiles). Consommations mixtes (l/100km): de 6,6 à 11,2. Emissions CO₂ (g/km): de 175 à 266. Plus d'informations chez nous.

CITROËN préfère TOTAL



Donnez priorité à la sécurité.

CITROËN
VOUS N'IMAGINEZ PAS TOUT CE QUE CITROËN PEUT FAIRE POUR VOUS

GARAGE DU HAINAUT sa, Rue de Brantignies 38 - 7800 Ath
Tél : 068/27 45 45

Le Palace

AGENDA

JANVIER 2009

Jusqu'au 17 janvier

Exposition

Patrice Broquier – photographie : SW2b

6 janvier 14h30

UTD : Prestige et rêves de soie

Par Dominique

11 janvier - 10h

Le Jardin de pensées

Arthrite - Arthrose. Par le Docteur Pierre Bastien - Château Burbant

16 au 18 janvier 20h

Théâtre

3 lits pour 8 - Palace - Troupe de Huit
068 843 354

19 janvier 20h

Exploration du Monde

De la Mongolie à Calcutta

20 janvier 14h30

UTD : Vieillesse

du cerveau

Actualité 2009.
Par Jean-Emile Vanderheyden

23 janvier 20h

Théâtre-humour

Bloc opératoire 42 - Château Burbant

25 janvier 10h

Le Jardin de pensées

Les services publics en Belgique : la fin ?
Par Léon Gosselain - Château Burbant - Commission Qualité de la Vie de la MCA

UTD – Excursion à Bruxelles

« La Revue » au Théâtre des Galeries

25 janvier 11h

Vernissage de l'exposition d'Anne Wagner

Pastel, mine de plomb et encre de Chine. Expo du 24 janvier au 28 février

La billetterie du Palace est ouverte le mardi de 14h à 18h, du mercredi au samedi de 10h à 13h et de 14h à 18h.

Les expositions sont accessibles gratuitement aux mêmes horaires.

Attention, en été, les horaires sont adaptés.

Infos/réservations : 068/26.99.99 ou billet.mca@ath.be ou www.ath.be/mca

26 janvier 20h

Cycle Repères pour l'Avenir

La position et le rôle futur des Etats-unis dans le monde au lendemain des élections présidentielles » par Gérard Chaliand et Guy Spitaels - Palace - MCA, Ville d'Ath et Commission Qualité de la Vie - 068 269 999

30 et 31 janvier 20h

Comédie musicale

Mick J-3 - Palace

FÉVRIER 2009

1 février 20h

Comédie

Tout au Bord

3 février 14h30

UTD : Parler belge, belgicisme de bon et mauvais aloi

Par Michèle Lenoble Pinson

7 février 20h

Thyl Ulenspiegel

Palace

8 février 10h

Le Jardin de pensées

Être agriculteur aujourd'hui
Par Marc Chatel - Château Burbant

8 février 16h

Thyl Ulenspiegel

Palace

9 février 20h

Cycle Repères pour l'Avenir

« L'urgence d'une politique industrielle de la culture qui ne soit pas une politique des industries culturelles » par Bernard Stiegler

14 février 20h

Théâtre

Marrakech - Palace - MCA
068 269 999

15 février 10h

Le Jardin de pensées

Un mieux-être grâce au Reiki.
Par Albert Leroy - Château Burbant

16 février 20h

Exploration du Monde

Vertige d'une rencontre

17 février 14h30

UTD : Bruges, fenêtre ouverte

Par Jean-Claude

19 février 10h

Les jeudis de l'expo

Visite accompagnée de l'exposition d'Anne Wagner

20 février 20h

Contes accompagnés d'un violoncelle

Voleurs de feu - Centre culturel de Brugelette

22 février 10h

Le Jardin de pensées

Sommeil et santé. Par le Docteur Michael Mignolet - Château Burbant

UTD – Excursion à Bruxelles

« Le Misanthrope » au Théâtre National – 068 269 999

23 février 20h

Humour

Les Bodins - Palace - Cheyenne Tour - 068 269 999

26 février 20h

Comédie

Le Dieu du carnage - Palace - MCA - 068 269 999

MARS 2009

3 mars 14h30

UTD : La reine Elisabeth et la promotion des échanges culturels avec le monde communiste

Par Anne Morelli

TOURISME, LECTURE ET CULTURE

Le Palace

AGENDA

La billetterie du Palace est ouverte le mardi de 14h à 18h, du mercredi au samedi de 10h à 13h et de 14h à 18h.

Les expositions sont accessibles gratuitement aux mêmes horaires.

Attention, en été, les horaires sont adaptés.

Infos/réservations : 068/26.99.99 ou billet.mca@ath.be ou www.ath.be/mca

6 mars 20h

Spectacle équestre

Sam Tcheu.

7 mars 19h

Vernissage de l'exposition Révélation atmosphériques

Exposition du 7 mars au 18 avril.

8 mars 10h

Le Jardin de pensées

Comment regarder un visage ?

Par le Docteur Georges Degreef -
Château Burbant

13 mars 20h

Cabaret intime

Amour et grivoiseries -
Château Burbant

14 et 15 mars 16h

Théâtre

Un de la Canebière

16 mars 20h

Exploration du Monde

La Toscane

17 mars 14h30

UTD : Le créationnisme

Par Laurence Perbal

19 mars 20h

Théâtre

Dialogue d'un chien avec son maître
sur la nécessité de mordre ses amis.

21 mars 20h

Concert des lauréats de l'Académie d'Ath

22 mars 10h 10h

Le Jardin de pensées

Nos besoins vitaux. Par Marthe-Marie
Rochet - Château Burbant

24 mars 20h

Cycle Repères pour l'Avenir

« Les adolescents d'aujourd'hui et de
demain » par Philippe Van Meerbeeck

27 mars 20h

Chanson française et flamande

Wim de Wulf en concert - Chapelle des
Carmes de Brugelette

28 mars 20h

Spectacle musical

Bernard Massuir « La voix est libre » -
Château Burbant

28 et 29 mars 20h

Spectacle humour

Sois belge et tais toi - Palace - Kiwanis
Ath-Lessines - 068 333 795

31 mars 14h30

UTD : Chypre, le jardin divisé d'Aphrodite

Par Olivier Bourguet

AVRIL 2009

1 avril 20h

Théâtre

Un pyjama pour six - Palace - Télévie -
068 269 999

2 avril 20h

Drame moderne

Bash, pièces des derniers jours -
Palace - MCA - 068 269 999

4 avril 20h

Humour

Ma terre Happy ! Bruno Coppens.

5 avril 10h

Le Jardin de pensées

Médecine et politique : quels rap-
ports ? Par le Docteur Jean Creplet -
Château Burbant

GRANDES CONFÉRENCES

Pour en savoir plus sur les conférences REPERES POUR L'AVENIR, consultez www.ath.be/reperes

Les grandes conférences athoises « Repères pour l'Avenir » sont organisées par la Maison Culturelle d'Ath sous le haut patronage du ministre d'Etat Guy Spitaels.

Prix des places : 7,50 € et 3,50 € pour les - 26 ans. Abonnement aux 5 conférences : 30 € et 15 € pour les - 26 ans.

Organisation : Maison Culturelle d'Ath, en partenariat avec la Commission Qualité de Vie, No Télé et Le Courrier.

Réservations : 068/26.99.99 ou billet.mca@ath.be ou l'Accueil du Palace.

Lundi 9 février à 20 h



L'URGENCE D'UNE POLITIQUE INDUSTRIELLE DE LA CULTURE QUI NE SOIT PAS UNE POLITIQUE DES INDUSTRIES CULTURELLES

Bernard STIEGLER

Lundi 23 mars à 20 h



LES ADOLESCENTS D'AUJOURD'HUI ET DE DEMAIN

Philippe VAN MEERBEECK



Lundi 26 janvier à 20 h

LA POSITION ET LE RÔLE FUTUR DES ETATS-UNIS DANS LE MONDE AU

LENDEMAIN DES ÉLECTIONS PRÉSIDENTIELLES

Gérard CHALIAND - Guy SPITAEELS

DÉCEMBRE, LE MOIS DES CADEAUX ...

**Venez partager plein de moments de
bonne humeur, profiter de nos promotions,
et participer aux multiples activités...
Toute l'équipe vous attend
et vous souhaite de joyeuses fêtes !**



**Prêt(e) pour le body combat
avec ERIC, GILLES, BENOÎT?**



www.thelemesport.be
Place d'Houtaing,9 – 7812 Houtaing



AGENDA

DÉCEMBRE

Du lu 1^{er} au di 21 décembre

Exposition

A Ath, à la Maison de la Laïcité, rue de la Poterne, 1 est organisée une exposition photographique «**Le Pouvoir**» de Jean-François Collignon. La rencontre avec le concepteur de cette exposition suivie du vernissage aura lieu le lundi 1^{er} décembre dès 19H00.

Contact : 068/45.64.92 ou laicite@ath.be

Du lu 1^{er} décembre au di 4 janvier

Fermeture de la piscine communale

Lu 1^{er} décembre

Conférence Commission Qualité de la Vie

A Ath, au Palace, la Maison Culturelle d'Ath, en partenariat avec la Commission Qualité de la Vie organise une conférence « Repère pour l'Avenir » à 20H00, sur le thème «**Situation agricole et alimentaire mondiale et perspective d'avenir**» par Marcel Mazoyer.

Contact : 068/26.99.89.

Collecte de sang

A Ath, au Home de la Roselle, de 15h30 à 19h, collecte de sang de la Croix-Rouge.

Ma 2 décembre

Conférence U.T.D.

A Ath, au Palace, à 14H30, l'Université du Temps Disponible organise une conférence sur le thème « La violence dans la société d'aujourd'hui » par Monsieur Patrick Traube.

Contact : 068/26.99.99. ou 068/26.99.89.

Me 3 décembre

Activités sportives

A Meslin-l'Évêque, au hall «la Couturelle» de 13H30 à 16H30, l'Association de Cercles Omnisports Adaptés organise un cours de badminton pour les jeunes scolarisés.

Contact : Madame Yasmine Stievenard.

Ve 5 décembre

Spéciale champagne

Au salon anglais du 'Chesterfield' (1^{er} étage), grand Place à Ath, de 16h00 à 21h30. Un avant goût de fêtes avec le Chassenay d'Arce ainsi que notre champagne de propriété Charles de Maney! A consommer avec passion. Entrée gratuite

Lessens Philippe, C/O L'Esprit Vin -Houtaing : 0476/45.17.17

Du ve 5 au di 7 décembre

Ecrivains voyageurs au 19^{ème} siècle :

EXPOSITION

Salle du Château (derrière la Tour Burbant) - gratuit. De 11h à 18h.

Visite guidée (sur réserv : 0473/474 361) par Serge Hustache le dimanche 7 à 15h

Dans le cadre de «Aux pays des 1001 nuits en compagnie des écrivains voyageurs»

Du sa 6 au ma 9 décembre

Séjour à Lyon

Les Amis de la Nature organise un séjour à Lyon afin de participer à la nuit des lumières.

Contact : 068/28.09.09.

Sa 6 décembre

Goûter

A Meslin-l'Évêque, aux écoles communales, l'A.P.S. section Meslin-l'Évêque organise le goûter des pensionnés.

Contact : André Soetens.

Gala de boxe

A Meslin-l'Évêque, à la salle La Couturelle, le club de boxe thai Jiilaagym organise son 6^{ème} gala de boxe.

« Ali au Pays des merveilles » : SPECTACLE

Spectacle pour les enfants par MOUSTA LARGO – Cinéma L'Ecran. A 15h. Gratuit.

Un spectacle où les comptines et la musique rythmeront le conte et nous emmèneront à la découverte du monde magique de la médina. Un voyage à partager en famille.

Dans le cadre de «Aux pays des 1001 nuits en compagnie des écrivains voyageurs»

«Aux pays des 1001 nuits en compagnie des écrivains voyageurs» : SPECTACLE

Au Palace, à 20h. Un spectacle voyage en musique, original et passionnant de Constantinople au Caire en passant par Jérusalem.. au travers des écrits des plus grands écrivains français du 19^{ème} siècle. Embarquez pour un voyage au pays du soleil d'Orient et revivez leurs aventures avec Serge Hustache et Moustafa Largo, et la participation de Sylvie Honoré, Manu Guévert, Myryam Pollart, Fabienne Jacquemin, Sirine Ayadi, Lariguette,... Entrée : 10 €.

Réserv : 068/26 99 99

Infos : info@hainaut-orient.be

Di 7 décembre

Ecrivains voyageurs : CONFERENCE

« Jean Zuellart, un mayer d'Ath pèlerin malgré lui en Terre Sainte » par Christian Cannuyer.

A l'Hôtel de Ville d'Ath à 10h30.

Dans le cadre de «Aux pays des 1001 nuits en compagnie des écrivains voyageurs»

Réserv et infos: 0473/474 361 ou rcooive.be

Réunion de l'Union Philatélique Atoïse

A Ath, au réfectoire de l'école Georges Roland, de 9H00 à 12H00, l'Union Philatélique Atoïse organise sa réunion mensuelle.

Contact : Cédric Huriau.

Jardin de Pensées

A Ath, sur le site du château Burbant, la Commission Qualité de la Vie du Jardin de Pensées de la Maison Culturelle d'Ath, présente de 10H00 à 11H45, le sujet

« **Le syndicalisme aujourd'hui** » par Guy Rasseneur.

Contact : Yvon André : 068/44.75.30.

Sainte-Cécile

A Moulbaix, à 10h, en l'église Sainte-Sulpice, la chorale Sainte-Cécile fête sa sainte patronne.

Contact : Monique Van Assche, 068/28.58.08.

Ma 9 décembre

Tennis de table

A Meslin-l'Évêque, au hall «la Couturelle» de 10H00 à 15H30, l'Association de Cercles Omnisports Adaptés organise un cours de tennis de table pour les foyers occupationnels.

Contact : Yasmine Stievenard.

Me 10 décembre

Soirée de prière

A Autreppe, à l'église Notre Dame de Lourdes, à 19h, soirée intitulée « Viens te dorner au Soleil de Dieu » : soirée de prière, de réflexion et de chant.

Contact : Myriam Thiry : 068/84.06.58 ou 0478/99.10.67.

Je 11 décembre

Foot en salle

A Meslin-l'Évêque, au hall « la Couturelle » de 10H00 à 15H30, l'Association de Cercles Omnisports Adaptés organise un cours de foot en salle pour les foyers occupationnels.

Contact : Yasmine Stievenard.

Ve 12 décembre

Conférence du cercle horticole

A Maffle, à la Maison du Peuple, le cercle horticole de Maffle « les loisirs des ouvriers » organise, à 19H30, une conférence par M. Mary sur le thème « Les décorations florales pour les fêtes »

Contact : Josiane Lampe : 068/28.18.70.

Conférence UTD

A Ath, sur le site du château Burbant, à 9H15, l'Université du Temps Disponible organise une conférence sur le thème « Le Compositeur » par Monsieur André Van Oekel.

Contact : 068/26.99.99 ou 068/26.99.89.

Randonnée Pleine Lune

A Ath, à la Maison Verte, rue des Frères Descamps 18.

Organisateur : Yvon au 068/28.45.39.

Sa 13 décembre

Assemblée générale – repas

A Ghislenghien, aux écoles communales, « les Marcheurs de la Sille » organisent leur assemblée générale suivie d'un repas.

Contact : Irène Szablicki : 069/66.12.85.

Soirée Whist

A Ath, à la Maison Verte, rue des Frères Descamps 18, à 20h.

Organisateur : Daniel Hanuise au 068/28.52.55.

Di 14 décembre

Marche ADEPS

Au départ de la Salle du Blanc Moulin d'Ostiches. 5 – 10 – 15 ou 20 km à travers la campagne. Petite restauration.

Renseignements : Les Amis de la Nature : 068/28.09.09.

Lu 15 décembre

Exploration du Monde

A Ath, au Pal3ace, à 20H00, «**La Bretagne, le sentier des douaniers**». Ce film, commenté par Jérôme Delcourt, décrit les points de vue exceptionnels sur l'extraordinaire découpe du littoral breton démontrant que la Bretagne et sa culture celtique se vivent dans les embruns et l'air du large.

Contact : 02/648.38.10 ou bureau@explorationdumonde.be ou www.explorationdumonde.be.

Ma 16 décembre

Conférence U.T.D.

A Ath, au Palace, à 14H30, l'Université du Temps Disponible organise une conférence sur le thème « **La grande vogue des tableaux de fleurs** » par Madame Annie Grenez.

Contact : 068/26.99.99. ou 068/26.99.89.

Conférence « Les aides au logement »

Au café « Le Mercier », à 19h30, le MR propose une conférence de Gérald Moortgat, Député provincial. Entrée gratuite. www.mrath.be.

Me 17 décembre

Tennis de table

A Meslin-l'Évêque, au hall «la Couturelle» de 13H30 à 16H30, l'Association de Cercles Omnisports Adaptés organise un cours de tennis de table pour les jeunes scolarisés.

Contact : Yasmine Stievenard.

Me 17 et jeudi 18 décembre

Voyage U.T.D.

L'Université du Temps Disponible propose un voyage à **Paris**.

Contact : 068/26.99.99. ou 068/26.99.89.

Sa 20 décembre

Conférence Cercle royal d'Histoire et d'Archéologie

A Ath, au Musée d'Histoire et de Folklore, rue de Bouchain, 16, à 15H00 : « La Ville d'Ath au 18^{ème} siècle vue sur les tissus damassés de Courtrai » par Marie-Thérèse Van Ruymbeke.

Contact : Eve Jacobs : 068/26.92.31.

Goûter de Noël

A Ghislenghien, à la salle des Fêtes, le Club d'Animations de ghislenghien organise un goûter de Noël pour les enfants du village.

Contact : Monsieur Joël Père.

Di 21 décembre

Jardin de Pensées

A Ath, sur le site du château Burbant, la Commission Qualité de la Vie du Jardin de Pensées de la Maison Culturelle d'Ath, présente de 10H00 à 11H45, le sujet

«**Rites et religions. Une ville sans église**» par le Doyen Paul Druet.

Contact : Yvon André : 068/44.75.30.

Réunion philatélique

A l'école Georges Roland, de 9h à 11h30, réunion mensuelle du Cercle royal philatélique athois « Les Amis du Timbre ». Carnets de choix, matériel philatélique, vente à prix net, informations, tombola gratuite, estimation de collections, jeux-concours, bibliothèque...

Contact : Xavier Godefroid, 0477/733.541 ou xavier_godefroid@smspo.be.

Randonnée

A Ath, à la Maison Verte, rue des Frères Descamps 18.

Organisateurs : Yvan et Mireille 064/21.57.93.

Lu 22 décembre

Faites vos jeux

A Ath, à la ludothèque, animation pour les enfants de 5 à 8 ans.

Réservations obligatoires au 068/28.12.05.

Du lu 22 au je 25 décembre

Ateliers de vacances

A Ath, au local des Faucons Rouges, Grand'Rue des Bouchers, 10 à Ath, l'asbl « Solidarité Athoise » organise des ateliers de vacances. De 9H00 à 16H00, possibilité de garderies de 7H30 à 9H00 et de 16H00 à 17H30. Possibilité de repas chaud au prix de 3 €

Prix du stage : 36 € la semaine.

Contact : Aurore Frique : 068/28.06.51.

Di 28 décembre

Marche ADEPS à Flobecq

Contact : Les Amis de la Nature, 068/28.09.09.

Du lu 29 décembre au ve 2 janvier

Ateliers de vacances

A Ath, au local des Faucons Rouges, Grand'Rue des Bouchers, 10 à Ath, l'asbl « Solidarité Athoise » organise des ateliers de vacances. De 9H00 à 16H00, possibilité de garderies de 7H30 à 9H00 et de 16H00 à 17H30. Possibilité de repas chaud au prix de 3 € Prix du stage : 48 € la semaine.

Contact : Aurore Frique : 068/28.06.51.

JANVIER

Ma 6 janvier

Conférence U.T.D.

A Ath, au Palace, à 14H30, l'Université du Temps Disponible organise une conférence sur le thème « Prestige et rêves de soie » par Dominique Haumont.

Contact : 068/26.99.99. ou 068/26.99.89.

Sa 10 et di 11 janvier

Championnats de Belgique d'ornithologie

A Ath, au Ceva, l'Association ornithologique de Belgique organise les championnats de Belgique. Enlogement des oiseaux le mercredi 7 janvier de 16H00 et 17H00. Simultanément se tiendra une grande bourse aux oiseaux. Possibilité de petite restauration tout le week-end.

Contact : Yves Soyez.

Di 11 janvier

Jardin de Pensées

A Ath, sur le site du château Burbant, la Commission Qualité de la Vie du Jardin de Pensées de la Maison Culturelle d'Ath, présente de 10H00 à 11H45, le sujet

« Arthrite - Arthrose » par le Docteur Pierre Bastien.

Contact : Yvon André : 068/44.75.30.

Du lu 12 au ve 16 janvier

Spectacle pour enfants

A Ath, à l'école Georges Roland, la Maison Culturelle propose un spectacle pour enfants.

Contact : 068/26.99.89.

Me 14 janvier

Soirée de prière

A Irchonwelz, à l'église Saint Denis, à 19h, soirée intitulée « Viens te dorer au Soleil de Dieu » : soirée de prière, de réflexion et de chant.

Contact : Myriam Thiry : 068/84.06.58 ou 0478/99.10.67.

Badminton

A Meslin-l'Évêque, au hall « la Couturelle » de 13H30 à 16H30, l'Association de Cercles Omnisports Adaptés organise un cours de badminton pour les jeunes scolarisés.

Contact : Yasmine Stievenard.

Ve 16 janvier

Conférence UTD

A Ath, sur le site du château Burbant, à 9H15, l'Université du Temps Disponible organise une conférence sur le thème «**clefs pour la Musique - L'interprète** » par André Van Oekel.

Contact : 068/26.99.99 ou 068/26.99.89.

Ve 16, sa 17 et di 18 janvier

Spectacle Troupe du Huit

A Ath, au Palace, la Troupe du Huit vous propose « **3 lits pour 8** » de Alan Ayckbourn dans une mise en scène de Yves Dath.

Renseignements : 068/84.33.54.

Sa 17 et di 18 janvier

Tournois de balle pelote

A Ath, au Hall du CEVA

Di 18 janvier

Marche ADEPS

A Ath, au départ de la ferme Pilote, la Ferme Expérimentale et Pédagogique et les Amis de la Nature organisent une marche du P'tit David. 5 –10 et 20 km. Buvette et petite restauration.

Contact : 068/26.46.30.

Di 18 janvier

Réunion philatélique

A l'école Georges Roland, de 9h à 11h30, réunion mensuelle du Cercle royal philatélique athois « Les Amis du Timbre ». Carnets de choix, matériel philatélique, vente à prix net, informations, tombola gratuite, estimation de collections, jeux-concours, bibliothèque.

Contact : Xavier Godefroid ou 0477/733.541 ou xavier_godefroid@smspo.be.

Lu 19 janvier

Exploration du Monde

A Ath, au Palace, à 20H00, « **De la Mongolie à Calcutta – 8000 kms en couple à vélo** ». Ce film est présenté par Mélanie Carrier et Olivier Higgins. A deux sur la scène, ces jeunes bourlingueurs parlent avec simplicité et passion de ce voyage au bout de leur rêve.

Contact : 02/648.38.10 ou bureau@explorationdumonde.be ou www.explorationdumonde.be.

Ma 20 janvier**Conférence U.T.D.**

A Ath, au Palace, à 14H30, l'Université du Temps Disponible organise une conférence sur le thème « **Vieillesse du cerveau : actualité 2009** » par Jean-Emile Vanderheyden.

Contact : 068/26.99.99. ou 068/26.99.89.

Me 21 janvier**Tennis de table**

A Meslin-l'Évêque, au hall « la Couturelle » de 13H30 à 16H30, l'Association de Cercles Omnisports Adaptés organise un cours de tennis de table pour les jeunes scolarisés.

Contact : Yasmine Stievenard.

Sa 24 et di 25 janvier**Tournois de balle pelote**

A Ath, au Hall du CEVA

Di 25 janvier**Jardin de Pensées**

A Ath, sur le site du château Burbant, la Commission Qualité de la Vie du Jardin de Pensées de la Maison Culturelle d'Ath, présente de 10H00 à 11H45, le sujet

« **Les services publics en Belgique : la fin ?** » par Léon Gosselin.

Contact : Yvon André : 068/44.75.30.

Lu 26 janvier**Commission Qualité de la Vie : Conférence**

A Ath, au Palace, la Maison Culturelle d'Ath, en partenariat avec la Commission Qualité de la Vie organise une conférence « Repère pour l'Avenir » à 20H00, sur le thème « **Les Etats-Unis dans le monde au lendemain des élections présidentielles** » par M.M. Gérard Chaliand et Guy Spitaels.

Contact : 068/26.99.89.

Sa 31 janvier et di 1^{er} février**Tournois de balle pelote**

A Ath, au Hall du CEVA

FÉVRIER

Di 1^{er} février**Dîner dansant de Carnaval**

A la salle Georges Roland, à 12h30, l'Ami caleb des Pensionnés Socialistes organise un dîner dansant. Menu : saumon fumé parfumé à l'aneth et à l'échalotte, crème de potiron aux châtaignes, tranche de gigot d'agneau aromatisé au thym, sauce au miel, champignons de Paris, Gâteau au chocolat et à la poire. Masques et déguisements autorisés. Animation musicale assurée par Les Graffitis. Prix : 21 €. Enfant -12ans : 11 €.

Contacts : Oscar Laloy au 068/28.22.07, Edouard Lefebvre au 068/28.39.69 ou Jacques Laloy au 068/65.74.07.

Lu 2 au ve 20 février**Exposition sur le thème de l'extrême droite**

A la Maison de la Laïcité du Pays d'Ath (rue de la Poterne 1), en collaboration avec les Héritiers de la Mémoire. Vernissage le lundi 2 février à 20h. Animations scolaires sur demande.

Contact : 068/45.64.92.

Piste de sécurité routière

A Ath, au Hall du CEVA, la Police organise la

piste de sécurité destinée aux différentes écoles primaires de l'entité.

Contact : 068/266.266.

Ma 3 février**Tennis de table**

A Meslin-l'Évêque, au hall « a Couturelle » de 10H00 à 15H30, l'Association de Cercles Omnisports Adaptés organise un cours de tennis de table pour les foyers occupationnels.

Contact : Yasmine Stievenard.

Conférence U.T.D.

A Ath, au Palace, à 14H30, l'Université du Temps Disponible organise une conférence sur le thème « **Parler belge, belgicisme de bon et mauvais aloi** » par Michèle Lenoble-Pinson.

Contact : 068/26.99.99. ou 068/26.99.89.

Je 5 février**Activités sportives**

A Meslin-l'Évêque, au hall «la Couturelle» de 10H00 à 15H30, l'Association de Cercles Omnisports Adaptés organise un cours de foot en salle pour les foyers occupationnels.

Contact : Yasmine Stievenard.

Ve 6 février**Débat : « La crise financière et ses conséquences »**

A l'auditorium de la Maison culturelle, à 19h30, le MR propose un débat avec Jean-Philippe Ducart, porte-parole chez Test-Achats. Entrée libre. www.mrath.be.

Sa 7 février**Foire aux pizzas**

A Arbre, aux écoles communales, le Comité Scolaire organise une foire aux pizzas. Commandez vos pizzas jambon ou hawaï la semaine précédente et vous pouvez venir les chercher de 11H00 à 12H00.

Concert Télévie

A Ath, à la salle Georges Roland, le comité athois « Chanson pour la Vie » organise un nouvel événement musical au profit du Télévie. Prix : adulte : 12 €, enfant - 12 ans : 8 € qui seront offert au F.N.R.S.

Contact : 0496/61.46.16 ou chansonpurlavie@yahoo.fr ou encore <http://chansonpurlavie.ibelgique.com>

2^{ème} Friskeman

A partir de 14h, les Amis du Bois Hellin organise leur deuxième Friskeman.

Di 8 février**Jardin de Pensées**

A Ath, sur le site du château Burbant, la Commission Qualité de la Vie du Jardin de Pensées de la Maison Culturelle d'Ath, présente de 10H00 à 11H45, le sujet

« Etre agriculteur aujourd'hui » par Marc Chatel.

Contact : Yvon André : 068/44.75.30.

V.T.T. ATHNACARRY

A Meslin-l'Évêque, à l'ancienne Maison Communale, l'Amicale des Para Commando d'Ath organise le VTT ATHNACARRY du Pays Vert. Sur des parcours variés de 30 - 4 et 50 km. Départ de 7H30 à 10H00. Inscription : 3€

Renseignements : vttap@skynet.be ou 0478/848.017.

Marche ADEPS

A Brugelette, au départ de la Salle du centre culturel, chemin du Cadet 3, l'Amicale du Rail Athois organise sa 3^{ème} marche ADEPS, sur des distances de 5-10-15 et 20 kilomètres. Le parcours de 5 km est accessible aux personnes à mobilité réduite. Le départ sera donné à partir de 8h. Buvette et petite restauration sur place.

Contact : Michel Pottiez au 0477/68.36.47 ou michelpottiez@hotmail.com.

Challenge international de la Ville d'Ath

A la piscine de Ath, le club « Les Marsouins » organise son traditionnel « Challenge international de la Ville d'Ath » qui rassemble une dizaine de clubs (belges, français et hollandais) pour environ 250 nageurs.

Contact : Hugues Herman au 068/84.23.85 ou 0476/85.34.11 ou Secretariat-cma@skynet.be.

Crêpes-party

A Moulbaix, en la salle du patronage, à partir de 15h, la chorale Sainte-Cécile organise sa dixième crêpes-party. Invitation cordiale à tous. Moment de détente. Ambiance chaleureuse.

Contact : Monique Van Assche au 068/28.58.08.

Lu 9 février**Commission Qualité de la Vie : conférence**

A Ath, au Palace, la Maison Culturelle d'Ath, en partenariat avec la Commission Qualité de la Vie organise une conférence « Repère pour l'Avenir » à 20H00, sur le thème « **Pour une politique industrielle de la culture qui ne soit pas une politique des cultures industrielles** » par Monsieur Bernard Stiegler.

Contact : 068/26.99.89.

Ma 10 février**Badminton**

A Meslin-l'Évêque, au hall «la Couturelle» de 10H00 à 15H30, l'Association de Cercles Omnisports Adaptés organise un cours de badminton pour les foyers occupationnels.

Contact : Yasmine Stievenard.

Ve 13 février**Conférence UTD**

A Ath, sur le site du château Burbant, à 9H15, l'Université du Temps Disponible organise une conférence sur le thème

« **Clef pour la musique: L'interprète** » par André Van Oekel.

Contact : 068/26.99.99 ou 068/26.99.89.

Du vendredi 13 au mardi 24 février**Foire d'Hiver**

Ven 13 mars 18H00 : inauguration de la foire - Ven 20 mars de 16H00 à 22H00 : Braderie - Dim 22 mars 14H30 : cortège publicitaire

Association des Commerçants : 068/28.20.48.

Di 15 février**Jardin de Pensées**

A Ath, sur le site du château Burbant, la Commission Qualité de la Vie du Jardin de Pensées de la Maison Culturelle d'Ath, présente de 10H00 à 11H45, le sujet

« **Un mieux-être grâce au Reiki** » par Albert Leroy.

Contact : Yvon André : 068/44.75.30.

Lundi : 13h30 à 21h
Mardi, mercredi, jeudi, vendredi : 9h à 21h
Samedi : 10h à 16h
Dimanche : 10h à 13h



Chemin des Primevères 34
7800 ATH
Tel : 068/28 00 94
www.dynamic-center.be

Les experts de votre bien-être

Nouveau

Full Contact
et Kick Boxing
(mar et vend de 19 à 20h30)
Self-Défense -Krav-Maga,
Penchak Silat
(sam après-midi)

Et le matin pour les seniors :
venez réveiller vos muscles tout en douceur.....

Un cadeau original
offrez un abonnement à vos proches.



pour les fêtes

-lui offrir une robe ou un bijou ?

-l'inviter à dîner ? ...

... ce sera
de toute façon
au 119 rue d'hoves ... à enghien.

komode.be + deli-k.be fashion + food ... art of living

grandes tailles du 38 au 56

design : benoitvandevelde.com - photo : gandini pour elena miro.

Réunion philatélique

A l'école Georges Roland, de 9h à 11h30, réunion mensuelle du Cercle royal philatélique athois « Les Amis du Timbre ». Carnets de choix, matériel philatélique, vente à prix net, informations, tombola gratuite, estimation de collections, jeux-concours, bibliothèque...

Contact : Xavier Godefroid au 0477/733.541 ou xavier_godefroid@smspo.be.

Lu 16 février

Exploration du monde

A Ath, au Palace, à 20H00, « Vertige d'une rencontre – Un aigle, un homme et son rêve ». Ce film est présenté par Jean-Michel Bertrand. Un hymne aux fantaisies infinies de la nature que la passion et la persévérance d'un homme nous offrent en cadeau.

Contact : 02/648.38.10 ou bureau@explorationdumonde.be ou www.explorationdumonde.be.

Ma 17 février

Conférence U.T.D.

A Ath, au Palace, à 14H30, l'Université du Temps Disponible organise une conférence sur le thème « Bruges, fenêtre ouverte » par Jean-Claude Herman.

Contact : 068/26.99.99. ou 068/26.99.89.

Me 18 février

Tennis de table

A Meslin-l'Évêque, au hall «la Couturelle» de 13H30 à 16H30, l'Association de Cercles Omnisports Adaptés organise un cours de tennis de table pour les jeunes scolarisés.

Contact : Yasmine Stievenard.

Ve 20 février

Soirée Carnaval

A Ligne, aux écoles communales, le Comité Scolaire organise un bal costumé pour les petits et les grands à partir de 18H00, avec animation DJ. Souper spaghetti : adulte : 8 € et enfant : 5 €.

Contact : 068/250.460.

Sa 21 février

Banquet-spectacle

A la salle Georges Roland, dès 19h30, l'œuvre philanthropique «La Feuille d'étain» organise son traditionnel banquet-spectacle. Animation : Jan Parent et ses ambiances de toutes les époques.

Contact : Gérard Carlier au 068/64.53.48 ou 0497/34.37.16.

Fête de carnaval

A Rebaix, aux écoles communales.

Sa 21 et di 22 février

Week-end au profit de la société de balle pelote de Ghislenghien

A Ghislenghien, aux écoles communales. Boudins-frites-compote/salade ou Vol au vent-frites ou Américain-frites-salade.

Di 22 février

Jardin de Pensées

A Ath, sur le site du château Burbant, la Commission Qualité de la Vie du Jardin de Pensées de la Maison Culturelle d'Ath, présente de 10H00 à 11H45, le sujet « Sommeil et santé » par le Docteur Michael Mignolet.

Contact : Yvon André : 068/44.75.30.

Les Grosses têtes

A Ath, lors de la Foire d'Hiver, participation des Grosses Têtes de la Feuille d'étain au deuxième dimanche de la Foire d'Hiver.

Contact : Philippe Carlier au 068/6450.07 ou 0495/94.07.02.

Sa 8 février

Crossage à Isières

A Isières, dans le centre du village, «8ème crossage du village» organisé en collaboration avec le Comité Télévie. Inscriptions et départ de 10H30 à 14H30 à la buvette de la J.S. Isières. Droit d'inscription : 5€ par joueur, vente de crosse : 25€ et de cholette : 3€. Nombreuses et différentes restaurations sur le parcours.

Contact : Ariane Desmarlières : 0497/14.24.10 ou Jérémy Bausier : 0498/336.220 ou encore Philippe Roland : 0495/60.68.60.

MARS

Ma 3 mars

Tennis de table

A Meslin-l'Évêque, au hall «la Couturelle» de 10H00 à 15H30, l'Association de Cercles Omnisports Adaptés organise un cours de tennis de table pour les foyers occupationnels.

Contact : Yasmine Stievenard.

Conférence U.T.D.

A Ath, au Palace, à 14H30, l'Université du Temps Disponible organise une conférence sur le thème « La reine Elisabeth et la promotion des échanges culturels avec le monde communiste » par Anne Morelli.

Contact : 068/26.99.99. ou 068/26.99.89.

Je 5 mars

Foot en salle

A Meslin-l'Évêque, au hall «la Couturelle» de 10H00 à 15H30, l'Association de Cercles Omnisports Adaptés organise un cours de foot en salle pour les foyers occupationnels.

Contact : Yasmine Stievenard.

Ve 6 au di 22 mars

Exposition de sculptures-peintures à l'huile.

A la Maison de la Laïcité (rue de la Poterne 1), Marie Godefroid propose une exposition de sculptures et peintures à l'huile. Vernissage le vendredi 6 mars à 20h.

Contact : 068/45.64.92.

Ve 6 et sa 7 mars

Pièce de théâtre « Les Copines »

A la salle de musique d'Houtaing, la troupe Union & Jeunesse présente « Les copines », une comédie de Pierre CHESNOT. Représentation à 20h.

Réservations après 18h au 068/64.55.25.

Sa 7 mars

Matinée d'accueil au Collège Saint-Julien

A la rue du spectacle à 10h, matinée d'accueil pour les élèves de 6^{ème} primaire en vue de la rentrée 2009.

Contact au 068/28.50.20.

Souper-spectacle

A Ath, à l'école Georges Roland, l'équipe éducative organise un souper-spectacle.

Sa 7 et di 8 mars

Télévie d'Isières

Programme :

Samedi 7 :

A partir de 8h : Marche du Cœur de 6, 12 ou 20 km.

Contact : Monsieur Philippe Desmet : 0474/88.72.12.

A partir de 9h : Tournoi de mini-foot sur gazon synthétique. Cadets et minimes : rendez-vous au chalet à 9h. Jeunes de + 14 ans, adultes & vétérans : rendez-vous au chalet à 14h.

Contact : Philippe Rolland au 0495/60.68.60.

A partir de 18h30 : repas de la générosité (dindonneau sauce champignons ou américain/frites + une boisson).

Réservations souhaitées avant le 1er mars au 068/28.54.72 ou 068/33.28.76.

Dimanche 8 :

A partir de 8h : Marche du cœur de 6, 12 ou 20 km.

A partir de 9h : Tournoi de mini-foot. Diablotins : rendez-vous au chalet à 9h et préminimes : rendez-vous au chalet à 14h.

A partir de 12h : repas de la générosité.

A 14h : Marche – Départ groupé pour les enfants, accompagnés par les enseignants d'Isières.

A 14h : Sortie dans les rues du village des géants d'Isières «Eul Grand Mitan», «Eul Délégué» & «Eul Marsueu d'Cache», accompagnés par les musiciens dévoués pour la bonne cause.

Dès 15h : 19^{ème} dégustation de gaufres isiéroises.

Une organisation du Comité Télévie isières.

12^{ème} repas du Bourgmestre de Ville d'Ath, Jean-Pierre Denis

A Maffle, à la Maison du Peuple, le samedi à partir de 19H00 et le dimanche à partir de midi, Monsieur le Bourgmestre Jean-Pierre Denis organise son traditionnel repas, au profit d'œuvres sociales et éducatives. Au menu : apéritif, pavé de bœuf sauce archiduc ou poivre pour 16€ (10€ enfant – 12 ans) ou américain pour 11€ (6€ enfant – 12 ans) – frites – crudités, café et dessert. Contact et réservations : 068/28.18.70 ou 068/65.78.46 ou encore 0478/51.01.81

Di 8 mars

Jardin de Pensées

A Ath, sur le site du château Burbant, la Commission Qualité de la Vie du Jardin de Pensées de la Maison Culturelle d'Ath, présente de 10H00 à 11H45, le sujet « Comment regarder un visage » par le Docteur Georges Degreef.

Contact : Yvon André : 068/44.75.30.

Après-midi rencontres citoyennes

A 16h, organisé par le MR, l'Association des Pensionnés Libéraux et les Femmes MR.

Contacts : J. Dorts au 068/28.60.06, N. Lemaire au 068/28.54.24 et C. Degand au 068.84.28.15.

Ve 13 mars

Conférence UTD

A Ath, sur le site du château Burbant, à 9H15, l'Université du Temps Disponible organise une conférence sur le thème « Clé pour la Musique : Le public » par André Van Oekel.

Contact : 068/26.99.99 ou 068/26.99.89.

Conférence du cercle horticole

A Maffle, à la Maison du Peuple, le cercle horticole de Maffle «les loisirs des ouvriers» organise, à 19H30, une conférence par M. Vilain sur le thème « Les camélias »

Contact : Josiane Lampe : 068/28.18.70.

Ve 13 et sa 14 mars

Pièce de théâtre « Les Copines »

A la salle de musique d'Houtaing, la troupe Union & Jeunesse présente « Les copines », une comédie de Pierre CHESNOT. Représentation à 20h.

Réservations après 18h au 068/64.55.25.

Sa 14 mars

Bal des années 80

A Mainvault, aux écoles communales, l'association des Parents de l'Ecole organise un bal des années 80 sur le thème « Dessine-moi mon école ».

Souper de printemps

A Meslin-l'Évêque, aux écoles communales. L'association des parents et amis de l'école communale organise leur souper de printemps. Adulte: 14€. Enfants: 9€

Réservations au 0486/09.70.69.

Sa 14 et di 15 mars

12^{ème} week-end gastronomique

A Isières, aux écoles communales, respectivement à 18h30 et 12h, le comité des Géants d'Isières a le plaisir de vous inviter au 12^{ème} week-end gastronomique des géants du village. Au menu : Apéritif des Géants – Cuisse de canard, sauce poivre vert ou Rôti de porc, sauce grand-mère – Dessert du Cambry.

Réservations sur le site www.geants-isières.be ou au 0495/60.68.60.

Opérette marseillaise

Au Palace, à Ath, à 16h, Les Matelots de la Dendre présente «un de la Canebière», une opérette marseillaise en deux actes de Vincent Scotto. Fauteuils 30 € € Loges 25€€ Corbeilles 20 € € Etudiant 5 €.

Réservation des places à partir du 13 janvier au 068/28.37.62.

Du vendredi 14 au lundi 23 mars

48^{ème} foire Commerciale

Au hall du Ceva à Ath.

Association des Commerçants : 068/28.20.48.

Di 15 mars

Réunion philatélique

A l'école Georges Roland, de 9h à 11h30, réunion mensuelle du Cercle royal philatélique athois « Les Amis du Timbre ». Carnets de choix, matériel philatélique, vente à prix net, informations, tombola gratuite, estimation de collections, jeux-concours, bibliothèque...

Contact : Xavier Godefroid au 0477/733.541 ou xavier_godefroid@smspo.be.

Lu 16 mars

Exploration du Monde

A Ath, au Palace, à 20H00, « La Toscane, un certain art de vivre ». Ce film est présenté par Maximilien Dauber qui met son talent au service de la peinture d'une région aux richesses culturelles, esthétiques et gustatives époustoufflantes de beauté et de finesse.

Contact : 02/648.38.10 ou bureau@explorationdumonde.be ou www.explorationdumonde.be.

Ma 17 mars

Conférence U.T.D.

A Ath, au Palace, à 14H30, l'Université du Temps Disponible organise une conférence sur le thème

« Le créationnisme » par Laurence Perbal.

Contact : 068/26.99.99. ou 068/26.99.89.

Du je 19 au di 22 mars

Cabaret des Vieux 8

Au centre culturel de Ladeuze, la Troupe du Huit vous propose son « 7^{ème} cabaret des Vieux-8 » au prix de 10 € pour les adultes et 6 € pour les étudiants.

Renseignements : 068/84.33.54.

Sam 21 mars

16 édition du «TOURNOI de PUZZLE du HAINAUT»

14 h – Salle Omnisports de l'IMP à Brugelette. Plusieurs équipes (2 joueurs) participantes sont originaires des communes d'Ath.

Sur les 75 équipes, nous avons régulièrement des personnes provenant du Hainaut mais aussi des autres provinces belges et même 3 équipes venant de France.

Les bénéfiques que cette activité apporte permettront de pérenniser les 2 emplois mi-temps en assurant une partie des charges salariales. Notre association née en 1990] est une Ecole devoirs et soutien scolaire, - ludothèque – Journées de loisirs dynamiques durant les congés scolaire – un Atelier Patchwork et de l'initiation à l'informatique. Quelques précisions : Equipe de 2 joueurs pour assembler en 3 heures un puzzle de

300 pièces

catégorie 8-14 ans – P.A.F. 8 € par équipe

500 pièces

catégorie plus de 14 ...80 – P.A.F. 12€ par équipe

1000 pièces idem – P.A.F. 14€ par équipe

Règlement et bulletin d'inscription:

*C.I.L.E.S. asbl rue d'Ath 51
7950 CHIEVRES*

tél et fax : 068/658424 – ciles@skynet.be

Souper de printemps

De l'Echevine Geneviève Leclercq et des Conseillers communaux Marc Lacman et Jérôme Salingue à 18h30 à l'école communale de Ligne. Au menu : Apéritif, copieux buffet froid (saumon, crevettes, viandes, crudités, sauces), dessert.

Inscriptions : 068 / 64.64.40 ou auprès des organisateurs.

Di 22 mars

Jardin de Pensées

A Ath, sur le site du château Burbant, la Commission Qualité de la Vie du Jardin de Pensées de la Maison Culturelle d'Ath, présente de 10H00 à 11H45, le sujet « Nos besoins vitaux » par madame Marthe-Marie Rochet.

Contact : Yvon André : 068/44.75.30.

Goûter dansant

A la salle Georges Roland, à 14h30, l'Assemblée générales de l'Amicale des Pensionnés socialistes organise, uniquement pour ses membres, un goûter dansant. Animation : Pierre Driesmans.

Contacts : Oscar Laloy au 068/28.22.07, Edouard Lefebvre au 068/28.39.69 ou Jacques Laloy au 068/65.74.07.

Repas de cuisine régionale

A la salle des Ecoles communales d'Isières, le PAC Isières organise son 8^{ème} repas de cuisine

régionale : Apéritif-Côte de porc à l'berdouille-Frites-Dessert.

Contacts : Guy Starquit au 0475/57.74.86 ou Patrick Bailleul au 068/28.05.82.

Lu 23 mars

Conférence Commission Qualité de la Vie

A Ath, au Palace, la Maison Culturelle d'Ath, en partenariat avec la Commission Qualité de la Vie organise une conférence « Repère pour l'Avenir » à 20H00, sur le thème « Les adolescents d'aujourd'hui et de demain » par Philippe Van Meerbeeck.

Contact : 068/26.99.89.

Ma 24 mars

Badminton

A Meslin-l'Évêque, au hall «la Couturelle» de 10H00 à 15H30, l'Association de Cercles Omnisports Adaptés organise un cours de badminton pour les foyers occupationnels.

Contact : Yasmine Stievenard.

Du ve 27 au di 29 mars

Cabaret des Vieux 8

Au centre culturel de Ladeuze, la Troupe du Huit vous propose son « 7^{ème} cabaret des Vieux-8 » au prix de 10 € pour les adultes et 6 € pour les étudiants.

Renseignements : 068/84.33.54.

Samedi 28 et dimanche 29 mars

8^{ème} repas musical

A Isières, écoles communales, l'Echevin Patrice Bougenies et le Conseiller Communal Bruno Montanari organisent leur 8ème repas musical au profit d'œuvres sociales et éducatives.

Sam : 19H00. Dim : 12H00. Au menu : kirr – pêches au thon – steak provençale/béarnaise 17 € (11,50 € pour les enfants < 12ans) ou américain 12 € (7 € pour les enfants < 12 ans)– frites, crudités – dessert. **Rés. avant le 20 mars.**

Mr P. Bougenies :

068/84.34.78 ou 0496/99.40.66

Mr B. Montanari :

068/28.08.43 ou 0495/83.25.88.

Ma 31 mars

Conférence U.T.D.

A Ath, au Palace, à 14H30, l'Université du Temps Disponible organise une conférence sur le thème « Chypre, le jardin divisé d'Aphrodite » par Olivier Bourquet.

Contact : 068/26.99.99. ou 068/26.99.89.

EXPOSITION BOISSON D'IMMORTALITE

Jusqu'au 01/03/2009
ATH - Espace gallo-romain

II^e SIÈCLE. RUFUS VOUS ATTEND AU DÉBARCADÈRE DE POMMEROEUL. UNE NOUVELLE JOURNÉE COMMENCE...



Rue de Nazareth 2
7800 Ath
T 068/26.92.33
www.ath.be/egr
Email : egr@ath.be

Avec le soutien du

CULTURA



3 KGS DE LINGE
REPASSÉ OFFERTS!*

LIBÉREZ-VOUS
DÉFINITIVEMENT
DE VOS CORVÉES DE REPASSAGE!

* Offre valable pour toute convention conclue

Nos repasseuses professionnelles
sont prêtes à vous remettre votre linge
dans les 48 heures suivant le dépôt.



7€*

1 Titre-Service
par tranche
de 3 Kilos
de linge

2 MANNES DE CONDITIONNEMENT
OFFERTES LORS DE VOTRE AFFILIATION

*4,90 € APRÈS DÉDUCTION FISCALE

3 KGS DE LINGE REPASSÉ OFFERTS!*

OUVERT DU: LUNDI AU VENDREDI DE 7H-19H
SAMEDI DE 9H-13H



COMMENT FAIRE :

Présentez-vous muni de votre
bon et bénéficiez de 3 kgs de
linge repassé gratuitement!
Cette offre est valable pour toute
convention conclue.

P PARKING FACILE!

REPASS DRIVE'IN RÉGION DES COLLINES

Place de la Libération, 1 - 7800 Ath

Tél: 068/ 26.91.90

ath@drivin.be

OFFRE VALABLE JUSQU'AU 31/12/08



Vous passez ...
Nous repassons!

Votre Centrale de repassage



Immobilière
du **Pays Vert**

www.immo-pv.be
info@immo-pv.be

0476/680 680

**Expertise - Vente
Location
Gestion**

"Pack Location"

avec assurance
Loyers Garantis

**Expertise et mise
en vente gratuites**

Tel 068/646 135



**Nous travaillons plus,
nous sommes moins cher**



**PAS VENDU,
PAS DE FRAIS**

"ESTIMATION GRATUITE"

ABM assurance collabore activement avec IMMO PV pour un conseil professionnel en immobilier



**C'est rassurant de savoir
que quelqu'un veille sur ce qui vous est cher.
Bonne et heureuse année 2009 à toutes et tous !**



Christophe



Jennifer



Thierry



Marie



Stéphane



Richard



Olivier

ABM!
Assurances & Finances
Braeckmans & Leleux

Place de la Libération 12 - 7800 ATH - Tél Assurances 068/28 17 35 - Tél Banque 068/57 08 50
www.abmulti.be - info@abmulti.be