

LA VIE ATHOISE

BULLETIN COMMUNAL

Septembre 2013
Trimestriel

130

Le bonheur,
ça se butine !

Semaine de l'abeille :
du 4 au 13 octobre.

dhaene.be

Ghislenghien



(068) 25.03.25



LA MAISON DE NATHALIE

EN PARTENARIAT AVEC

LA LINGERIE À FLEUR DE PEAU

VOUS CONVIE À LEUR DÉFILÉ AUTOMNE-HIVER 2013

° QUAND : LE DIMANCHE 15 SEPTEMBRE À 15 H 30

° OÙ : AUX ÉTABLISSEMENTS D'HAENE - AUDI, CHEMIN DES SKIPPES À 7822 GHISLENGHIEN

POUR TOUT RENSEIGNEMENT
 LA MAISON DE NATHALIE

AVEC L'AMABLE COLLABORATION DE PARIS PARFUMS ET DE ITALIA COIFFURE

SOMMAIRE

- p: 5 à 23 Travaux et environnement**
- A petits chantiers, grands effets à Ligne
 - Quoi de neuf à Houtaing
 - Ath, ville propre
 - Devenir Jardin Maya... Comment procéder?
 - Un service informatique à la pointe de l'environnement
 - Le CPAS d'Ath vous invite à sa 2^e journée Energie
 - Les bienfaits des haies
 - Du 4 au 13 octobre 2013, semaine de l'abeille!
 - Collecte des déchets et immondices
- p: 27 à 30 Economie et emploi**
- Nouveaux Commerces
 - Journée Découverte Entreprise
 - Journée du client
- p: 33 à 46 Dans ma ville**
- Dans ma ville
 - L'Ô à la bouche remporte le concours du plat de la Braderie
 - 125 ans de Gymnastique dans la Cité, c'est... Géant!
 - "La fête des 60 & plus"... On y sera, et vous?
 - Ducasse: Merci Guy Blin
 - Quel succès pour les mini-géants
 - 24H d'Ath 2013: 40 ans!
 - Les ducasses des villages et faubourgs
 - Noces d'or
- p: 49 à 59 Jeunesse, social et sécurité**
- Infor Jeunes Ath fête ses 10 ans!
 - Le Conseil Consultatif des Jeunes d'Ath recrute!
 - La Maison pour Tous
 - Académie de musique d'Ath
 - "Téléphonie, internet, TV: osez comparer!"
 - Loi sur les armes à feu - nouvelles directives
 - Les Maisons communales des Petits
- p: 61 à 72 Tourisme, lecture et culture**
- Petit patrimoine: une subvention pour les propriétaires privés
 - Venez fêter la Saint Nicolas à la Maison des Géants!
 - Carole Equeter remet le couvert avec un 2^e livre
 - Les activités de la Maison Culturelle d'Ath
- p: 75 à 82 Agenda**

LA VIE ATHOISE

BULLETIN COMMUNAL

35^{ème} année – Trimestriel – N° 130 –
Septembre 2013

Editeur responsable: Marc Duvivier

Service Communication:

Luc Van den Eynde, François Minet, Gaëtan Cordier

Ont collaboré à la réalisation de ce numéro

Florence Adam - Nadine Berte - Jessica Bonenfant
- Johnny Denoulet - Véronique Desmet - Xavier
Dubois - Laurent Dubuisson - Dominique Dupont
- Marc Duvivier - Cécile Carlier - Tanguy Catoire -
Ignace Ghyselings - Séverine Hansart - Jean-Marc
Hotton - Virginie Labrique - Marc Lacman - Aurélie
Lambert - Mathieu Mallet - Emmanuelle Mention -
Catherine Monfort - Nathalie Panier - Jérémie Pieters

Réalisation et mise en page

Fred Cobaux / Kathy Lecocq
Avenue Jouret, 39 - 7800 Ath
0475/86.45.95 - 068/84.24.75

Réservation d'espaces publicitaires:

Luc Wautié – 0475/51.49.74

Photos

Dominique Dupont (Nord Eclair) - François Minet
- Jocelyn Flament (Office du Tourisme) - Luc Van
den Eynde

Pour recevoir La Vie Athoise

La Vie Athoise sort habituellement 4 numéros par
an: mi-mars, mi-juin, mi-septembre et fin novembre.

- Elle est distribuée gratuitement dans toutes les habitations de l'entité.
- Des exemplaires gratuits sont disponibles à l'Office du Tourisme et à l'Administration communale d'Ath.
- Les amies et amis d'Ath qui n'habitent pas l'entité, peuvent s'abonner aux dix prochains numéros de La Vie Athoise. Il suffit de verser 10€ au compte 091-0003570-10 de l'Administration communale de et à 7800 Ath, en indiquant lisiblement et complètement son nom et son adresse, et en mentionnant: "Abonnement à La Vie Athoise". Si le paiement est fait pour un tiers, il y a lieu de le communiquer très clairement.
- La Vie Athoise est également accessible sur le site Internet de la Ville d'Ath: www.ath.be

Pour publier vos communiqués dans LA VIE ATHOISE

Le prochain numéro de La Vie Athoise sortira fin novembre.

- Les associations peuvent nous faire parvenir l'annonce de leurs activités publiques qui se dérouleront entre début décembre 2013 et fin mars 2014. Nous les publions gratuitement.
- Les indépendants, chefs d'entreprises et commerçants peuvent nous communiquer la création ou l'extension de leur établissement local. C'est également avec plaisir que nous répercuterons gracieusement ce type d'information.

Les manuscrits et photos ne sont pas rendus.

Contact: 068/26.92.86 ou vie.athoise@ath.be

Envoyez-nous vos informations pour le 23 octobre au plus tard.



REGIFO
Edition

Ce bulletin est réalisé par la sprl REGIFO Edition
rue St-Roch 59 — Fosses-la-Ville

Nous remercions les annonceurs pour leur collaboration à la parution de ce
trimestriel. Nous nous excusons auprès de ceux qui n'auraient pas été contactés.
Si vous souhaitez paraître dans le prochain numéro,
contactez-nous au **071/74.01.37** ou faxez au **071/71.15.76**.

Votre conseiller en communication, Mr Luc Wautié - Gsm 0475/51.49.74 -
se fera un plaisir de vous rencontrer.
regifo@skynet.be



DECouvrez LE GOLF!

Vous avez toujours rêvé de taper la balle, mais n'avez jamais osé franchir le pas? C'est le bon moment pour passer à l'action!



Inscrivez-vous via notre website pour une demi-journée découverte - y compris 1h30 d'initiation au golf -

Chaque dimanche jusqu'à fin octobre. Plus d'infos au 02/397.03.17. Inscription obligatoire (5€)



GOLF CLUB ENGHIE

Chaussée Brunehault

Parc Château d'Enghien 4 • B-7850 Enghien

tél +32 (0)2 397 03 17 • fax +32 (0)2 396 04 17

info@golfclubenghien.com • www.golfclubenghien.com

VENTE ET LOCATION DE MATÉRIEL MÉDICAL



Relax releveur
à partir de **595 €**

Lit médicalisé complet
à partir de **850 €**



PHARMAMED sa

LANGES POUR ADULTES

HYGIÈNE CORPORELLE

BAS DE CONTENTION

MATÉRIEL INFIRMIER

DEVIS AWIPH

TENSIOMÈTRES

GLUCOMÈTRES

PANSEMENTS

AÉROSOLS



Rue d'Houtaing 27

Tél 068 64 60 45

7812 HOUTAING (ATH)

— Magasin ouvert du lundi au vendredi de 8h30 à 18h00 et le samedi de 9h30 à 12h00 —

LIVRAISON À DOMICILE - LOCATION VENTE

...AG CHAUFFAGE

SPRL...

ALAIN GAILLY

POÊLES



RIKA

Show-room sur rdv:

068/28 74 70

WWW.POÊLES-PELLETS.BE

rue Mazette, 19 - 7811 ARBRE



TRAVAUX

Et pour Ath centre

Tout le mobilier urbain a été repeint et la fontaine en face de la Trattoria a été dépouillée de sa gangue, tout comme les autres points d'eau dans la ville. Un grand merci à Jean-Marc Delbare et ses équipiers ainsi qu'aux peintres et aux paveurs qui ont fait un excellent travail. Et ce n'est qu'un début!

Les imperfections dues aux travaux réalisés l'an dernier à la rue de l'Abbaye vont être corrigées. En effet, les entreprises routières ayant mal réalisé leurs chantiers sont tenues de corriger cela.



Bonne nouvelle pour l'église d'Houtaing. La sacristie est aux petits soins. La dalle de sol a été coulée. C'est une question de jours pour le pavage.

Le Pichou, fontaine implantée voici plusieurs centaines d'années sur la place du village, était à l'arrêt depuis quelques mois. Nous avons attendu la récolte du froment d'un agriculteur fort compréhensif pour que nos ouvriers (couvreur, maçon...) rétablissent une dalle en béton et remettent en fonction la liaison entre le puits et le pichou. La canalisation reliant les 2 éléments est ancienne et fragile; les agriculteurs doivent en prendre soin et ils le font.

A petits chantiers, grands effets à Ligne

Les taudis de la place ayant été rasés, cette belle surface, pourra être aménagée et plantée l'hiver prochain. Cela lui donnera plus de caractère de même qu'à l'église et au monument commémorant ceux qui ont donné leur vie pour notre liberté!

Dans l'église, tout se met en place pour l'installation prochaine du nouveau chauffage. Les ouvriers communaux aménagent le local qui recevra la nouvelle installation.

La société Sogebo interviendra sur la maçonnerie ancienne afin de sécuriser les murs avant l'hiver.



Au passage, félicitons le dynamisme, l'esprit d'entreprendre et la solidarité des commerçants de Ligne, très accueillants.

Quoi de neuf à Houtaing

La société wallonne du logement a des velléités à l'encontre du magnifique verger du mausolée. Sur des terrains qui lui appartiennent, elle veut bâtir et vendre à des ménages qui souhaiteraient construire à cet endroit.

Un architecte local qui fut la cheville ouvrière de la redécouverte du mausolée et de l'ancien hospice, a sensibilisé, avec d'autres personnes, la Ville. Monsieur le Bourgmestre a écrit au directeur général de la société ainsi qu'au notaire chargé de la vente. La pression est maintenue pour sauvegarder une grande partie de ces terrains situés dans le champ de vue du mausolée.

Bonne nouvelle pour l'hospice Saint Clément: les nouveaux propriétaires sont arrivés il y a quelques jours et ce charmant couple va entreprendre dans les prochains mois de relever ce beau domaine pour en faire... ce sera la surprise pour les Houtaingtois. L'un d'entre eux est architecte et exerce d'importantes activités commerciales. Son épouse est spécialisée dans des activités de soins médicaux. Ils ont déjà obtenu le permis de rénover. C'est



un travail qu'ils comptent mener avec soin afin de remettre en état toutes les parties endommagées et revitaliser le jardin actuel. Une certaine madame Roucour n'y est pas pour peu.

Des travaux plus importants devront être réalisés pour sécuriser l'apport permanent d'eau douce en provenance d'un puits situé en pleine campagne.

Bravo et merci à celles et ceux qui ont relancé la Ducasse d'Houtaing. Les services communaux ont amené leur savoir-faire. En effet, la salle de musique est très bien entretenue par Madame Bévernagie et nos ouvriers communaux.

Maffle n'est pas en reste

A Maffle, l'église posait problème. Le haut clocher était déstabilisé, menaçant de tomber sur les nefs latérales en faisant de gros dégâts. C'est que, là haut, où perche le coq, la vitesse du vent est particulièrement élevée. Le président de la fabrique d'église et le Bourgmestre se sont entendus pour limiter les dangers aux abords de l'église en attendant que la société Ronveaux, l'une des rares sociétés spécialisées dans la rénovation des toitures d'église, n'effectue les travaux.

Ce 19 août, avec l'aide perspicace du directeur des travaux, a débuté ce chantier qui coûtera un peu plus de 110.000€ au budget de la ville. Au cours de l'examen du clocher, les experts ont découvert de nombreuses briques disjointes et délitées.



Une autre entreprise, la société Golinvaux, qui a déjà travaillé sur l'église d'Autrepepe, interviendra début septembre.

La totalité de ces investissements devrait être terminée pour le 15 octobre prochain, libérant ainsi le parvis des barrières de sécurité, facilitant l'arrivée de Monseigneur Harpigny, Evêque de Tournai, qui viendra découvrir une magnifique salle de réception et de travail, construite sans denier public, par une main-d'œuvre souvent bénévole. Ainsi, le presbytère sera remis aux autorités communales qui apporteront à ce bien un avenir différent.

Un nouveau tapis de sol a été installé dans la salle de sport occupée par l'ASA, qui fêtera ce 19 octobre prochain son 125^{ème} anniversaire. Déjà bravo à l'équipe Deschamps-Willand qui, avec d'autres bénévoles, accueille de très nombreux jeunes d'Ath et ses alentours dans des disciplines aussi variées que la gymnastique, la danse...

Rénovation des voiries du zoning industriel Ghislenghien I



Après avoir sollicité, fin 2012, le Ministre Marcourt, nous avons obtenu du Gouvernement wallon un budget permettant d'intervenir.

La 1^{ère} phase des travaux est maintenant terminée tandis que la seconde a débuté il y a quelques jours.

Le premier examen de la situation faisait état de la nécessité d'investir afin de rénover les voiries du zoning de Ghislenghien.

Voici quelques interventions reprises dans ces travaux:

- Remplacement de l'éclairage public par des appareils moins énergivores.
- Restauration d'une partie du chemin Brimboraui

- Aménagement d'une zone de stationnement pouvant recevoir une cinquantaine de véhicules.
- La ruelle le long de laquelle se trouve le restaurant "L'ô à la bouche" sera elle aussi adaptée afin de faciliter le passage des cyclistes et des piétons souhaitant rejoindre la rue Centrale à Meslin-l'Evêque.

Notons encore la possibilité de développer à la frontière Ghislenghien/Meslin-l'Evêque une réserve naturelle qui pourrait très certainement être appréciée par les enfants des environs.

DOMINIQUE DELFOSSE

Esplanade 11 - 7800 ATH
 Tél : 068/28 26 80
 Fax: 068/28 75 76
 E-mail :
pascale@athimmo.be
www.athimmo.be

Vous et moi on se comprend, on se connaît!

Vente, achat et location de biens immobiliers






DOMINIQUE DELFOSSE

Le Toit de l'Espace Gallo-romain remis à neuf par les ouvriers communaux



Cette année encore, le Boulevard du Château a été élagué par une entreprise privée juste avant la Ducasse



De son côté, le Service des Espace verts a mis les bouchées doubles, pour que Ath soit géante aux yeux de nos visiteurs.

Ath, ville propre



Nos ouvriers communaux nettoient les uns après les autres les nombreux recoins de notre cité.

Ici au marché aux toiles, après un premier coup de balai, un dégraissant a été apposé sur la pierre bleue avant que celle-ci ne soit nettoyée. Le travail a été fait jusqu'au bout et s'est terminé par le nettoyage des avaloirs.

Nouveau revêtement à la Chaussée de Mons



Afin de perturber la circulation le moins possible, la remise à neuf des pistes cyclables et de certaines zones de revêtement a été effectuée dans le courant du mois d'août.

Le résultat est plus qu'appréciable pour les cyclistes qui empruntent cet axe qui peut les mener à Lens, voire Mons.

En bref

Inondations: mise en place de nouveaux dispositifs



A Ormeignies et en d'autres endroits où les récentes trombes d'eau ont causé des dégâts aux cultures, dépendances et habitations, où en sommes-nous?

Sur proposition de M. le Bourgmestre et de l'Echevin des travaux, le Collège et le Conseil communal ont approuvé les travaux comportant plusieurs types d'interventions.

Voici la liste des sites, voiries et lotissements pour lesquels des dispositifs tels que des fascines (dispositifs de filtration composés de branchages), seront installés à partir des mois de septembre - octobre.

1. Rue des Bénédictines à Ghislenghien: fossé/talus + fascines
2. Chemin Vert Buisson à Ormeignies: fascines
3. Rue des Frères à Ormeignies: fascines + possibilité d'utiliser l'étang comme bassin de rétention
4. Rue Grande Carrière à Ormeignies: fascines + fossé tampon
5. Rue de la Fontaine à Ormeignies: fascines
6. Rue de Gavre à Ligne: fascines + fossé/talus
7. Rue de la Brasserie à Ligne: fascines + fossé tampon + réaménagement de la zone d'immersion temporaire
8. A cela s'ajoute le curage complet du rieu d'Ormeignies, ainsi que quelques centaines de mètres de fossés voiries aux alentours

Parfumerie ♦ Institut de Beauté ♦ Solarium

Une enseigne **P** trois adresses

•• Paris Parfums ••

PARFUMEUR CONSEIL

 <p>ATH Rue Ernest Cambier 10-12 7800 Ath Tél 068 28 20 48 Institut : 068 28 68 38</p> <p>Du mardi au samedi de 9h à 18h30 Lundi de 14h à 18h.</p>	<p>ENGHIEN Rue de Bruxelles 52 7850 Enghien Tél 02 395 66 55 Institut : 02 395 53 00</p> <p>Du mardi au samedi de 09h00 à 18h30 Fermé le lundi.</p>	<p>LESSINES Grand Rue 47-49 7860 Lessines Tél 068 55 35 80 Institut : 068 55 35 80</p> <p>Du mardi au samedi de 09h00 à 18h30 Fermé le lundi.</p>
--	--	--

www.parisparfums.be

Profitez dès à présent de nos conditions avantageuses avec votre carte privilège vous accordant une réduction de 20% toute l'année *

* voir conditions en magasin.

LA NOUVELLE ÉTAPE DES FOUS D'ADRÉNALINE



www.depotter-motorbikes.be

D

Depotter Motorbikes Chaussée de Bruxelles 375
7822 Meslin-L'Évêque

Atelier d'Artisanat



GARNISSAGE DE FAUTEUILS
À L'ANCIENNE ET CONTEMPORAINS

TENTURES - STORES

PATINES - BOISERIES SUR MESURE

- × Embrasses, tentures, stores, coussins, abat-jour, ...
- × Tentures : large choix de tissus originaux de qualité, de cuirs et cuir-look.
- × Différents types de confections et passementeries.
- × Recouvrement de fauteuils, chaises, banquettes, poufs, ...
- × Patines sur meubles.
- × Linge de maison Libeco.

*Deweale
Huquette*

Chemin du Landat, 92 - 7812 Mainvillat
Tél. 068 84 10 45 - Gsm 0479 89 68 29
atelierdeweale.skynetblogs.be
Mail : huquettedeweale@yahoo.fr

L'été se termine mais les bonnes résolutions continuent....
Les cours aqua, une méthode d'entraînement à part entière, en toute sécurité.

JOURNÉE DÉCOUVERTE

le 6 octobre

chez

Aquarêve



09h30 Aquapilates
10h00 Aquapilates
10h30 ZUMBA
11h00 ZUMBA
11h30 AQUAWORK
12h00 AQUAWORK
12h30 AQUAWORK

13h00 Aquapilates
13h30 Aquapilates
14h00 ZUMBA
14h30 ZUMBA
15h00 AQUAWORK
15h30 AQUAWORK
16h00 AQUAWORK



cours unique dans la région

cours

cours

Cours gratuits sur inscriptions. Pour tous les nouveaux adhérents : une séance gratuite et 20 % sur maillots speedo à l'achat d'un abonnement. (Offre exclusive le 6/10)

107 Route de Lessines 7800 Ath 068 /55 33 57

www.aquareve.be

Kit Car sprl

**Chemin Malplaquet 2
7822 Ghislenghien**

Une seule adresse pour 3 services

Kit Car



**Carrosserie
toutes marques
agrée par les
compagnies**



tél : 068/ 54 39 69
www.kit-car.be

fax : 068/ 54 38 78
kit.car@skynet.be

Sortimo®

**Aménagements
de véhicules
professionnels**



Europcar

moving your way

Location véhicules et utilitaires

10 % de réduction

Présentez ce coupon
lors de votre prochaine location
dans votre agence de Ath.

Chemin Malplaquet,2
7822 Ghislenghien
☎ 068/84.22.90
ath@europcar.com

citroen.be

LE MONDE **ENTIER**
DANS VOTRE VOITURE



3,8 - 6,3 L/100 KM @ 98 - 145 G CO₂/KM

Boissons respecté à la siccité. CITROËN préfère TOTAL. Informations environnementales (AR 19/03/2006) citroen.be

NOUVEAU CITROËN C4 PICASSO, LE TECHNOSPACE.

Le nouveau CITROËN C4 Picasso met le meilleur de la technologie au service de votre bien-être. Son espace intérieur est encore plus spacieux et baigné de lumière grâce à son pare-brise panoramique. Sa tablette tactile 7", son écran panoramique 12" HD personnalisable et ses technologies embarquées, vous permettent de rester connecté en toutes circonstances. Profitez de sensations de conduite inégalées tout en maîtrisant votre consommation et vos émissions de CO₂. Vous parcourez le monde en toute sérénité et le monde entre dans votre voiture. Il y a déjà un nouveau CITROËN C4 Picasso à partir de 17.940€¹.

CRÉATIVE TECHNOLOGIE



Véhicule illustré: nouveau CITROËN C4 Picasso Exclusive (option peinture métallisée, projecteurs directionnels aérodynamiques et jantes en alliage léger 18" "Eden"). (1) Prix net TVAC du nouveau CITROËN C4 Picasso 1.6 VTI 120 BVM Attraction, toutes primes déduites, y compris prime de recyclage². (2) Citroën reprend votre ancien véhicule pour 1.300€ à l'achat d'un nouveau CITROËN C4 Picasso (hors Business). Ce véhicule doit être complet et immatriculé depuis au moins 6 mois au nom de l'acheteur du nouveau véhicule. Offres valables jusqu'au 31/08/2013 sur tous les CITROËN C4 Picasso neufs vendus à particulier, non cumulables avec toutes autres promotions en cours et valables chez nous.

Garage du Hainaut sa - Rue de Brantignies 38 - 7800 ATH
Tél : 068/27 45 45

GRAND PLACE 14 - ATH
068 / 28 42 30

Optique **HARKSEN**
ATH

OUVERT NON-STOP DE 9H A 18H30 DU LUNDI AU SAMEDI

A L'ACHAT D'UN ÉQUIPEMENT COMPLET, NOUS VOUS OFFRONS
L'ACCORD-CASSE 2 ANS SUR MONTURE ET VERRES .. MAIS AUSSI ...

-25% SUR TOUS
LES VERRES*

ET VOTRE 2^{ÈME} PAIRE À LA VUE POUR 1€**

MAIS AUSSI, DES OFFRES EXCEPTIONNELLES ... COMME :

- LA MONTURE OFFERTE À L'ACHAT DE 2 VERRES**
- LA MONTURE AVEC 2 VERRES UNIFOCALUX DURCIS** 50€
- LA MONTURE AVEC 2 VERRES PROGRESSIFS DURCIS** 190€

OPTIQUE HARKSEN SEPTEMBRE 2013

* Cifre soumise à conditions - Non cumulable avec d'autres avantages / INAMI / Forfaits - Grâce à la carte Privilège (gratuite) - Achat monture ou verres seuls : -15%
** Choix de la lunette dans une gamme sélectionnée - Verres ORGA 1 - Durcis max sph 4 cyl 2 - Red max 30% du total

EcoPoêlePellet

16, Grand Place B-7800 Ath

0491/07 56 52

Email : contact@ecopoelepellet.be

Vente & placement
poêles, inserts à pellets
ou à bois

Ouvert du mardi au samedi de 10h à 18h

PORTES OUVERTES

du samedi 28/09 au dimanche 06/10/13

(Ouvert les dimanches 29/09 et 06/10 - fermé le lundi)



ENVIRONNEMENT

Devenir Jardin Maya... Comment procéder?



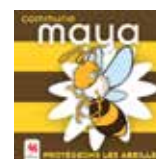
La première chose à faire est de contacter le Cercle Royal horticole de Lessines, 101 chemin de Chièvres, Lessines, Monsieur Fernand Gousset: 068/33.36.92.

Lors d'une journée de sensibilisation, d'une conférence ou simplement durant les heures d'ouverture du cercle (samedi et dimanche de 9h à 12h), vous recevrez toute la documentation nécessaire pour démarrer correctement votre jardin "Maya".

Le jardinier "Maya" s'engagera, par le biais d'une charte, à respecter deux choses toutes simples:

1. Ne plus utiliser de pesticides au jardin
2. Semer 10m² de pré fleuri

Des semences de fleurs indigènes mellifères sont distribuées dans les cercles horticoles participants aux 5000 premiers jardiniers Maya depuis le 25 mars 2013.



Il est toujours possible d'approfondir cette démarche en installant un hôtel à insectes, en plantant des arbres, arbustes indigènes mellifères ou des arbres fruitiers.

Le Parc naturel du Pays des Collines peut vous aider!

Tél: 068/54.46.03

Les communes Maya de la région sont: Ath, Ellezelles, Frasnes-lez-Anvaing, Lessines.

Des bandes de fleurs dans nos champs... Utopie?

Anciennement, les champs cultivés et les prairies accueillait une diversité de fleurs "sauvages" qui agrémentaient nos paysages et fournissaient le gîte et le couvert à une faune spécifique telle les papillons, bourdons... ou d'autres animaux. L'avènement des pesticides, des fertilisants chimiques et l'intensification des pratiques agricoles ont réduit cette diversité floristique et faunistique.

Cependant, il est toujours possible d'accueillir et d'améliorer le réseau écologique en zone agricole pour les pollinisateurs et la faune en général, mais également d'agréments les chemins de promenade voire d'embellir les abords de la ferme.

La solution est la mise en place de bandes de fleurs indigènes (mesure agri-environnementale 9), donc de fleurs sauvages issues

de notre région (nettement plus favorable pour la faune et la biodiversité que des espèces horticoles). L'exploitant qui souhaite implanter ce type d'aménagement sera rétribué afin de compenser la perte de revenu et le travail supplémentaire qu'incombe la mise en place de l'aménagement.

La bande à fleurs des prés est une des variantes possibles afin de favoriser la biodiversité dans les milieux agricoles.

La bande à fleurs des prés (MAE 9c) est composée d'herbes et de fleurs typiques (marguerite, lotier corniculé, achillée millefeuille, mauve musquée, centaurée, compagnon blanc,...). Sa gestion consiste en des fauches à des dates spécifiques. Le foin, de faible valeur protéinique, est généralement utilisé comme fourrage pour les chevaux, veaux, génisses, vaches allaitantes...

Son impact paysager est spectaculaire lors de la floraison des fleurs et cela d'autant plus qu'elles possèdent des floraisons étalées dans le temps.

Exemple à Lanquesaint:

Entre Ath et Lanquesaint, le long de la route de Lessines, un agriculteur, soucieux du devenir de l'agriculture et de la biodiversité, a décidé d'implanter 4 bandes de fleurs des prés en bordure de route.

Vous êtes agriculteur et vous souhaitez embellir certains endroits du paysage ou vous souhaitez mettre en place des bandes pour l'accueil des pollinisateurs, n'hésitez pas à contacter le responsable des MAE de votre région:

Pierre Préaux: Tél: 068/54.46.02

Mail: ppreaux@natagrwal.be



Un service informatique à la pointe de l'environnement

Depuis déjà 10 ans, le service informatique a mis progressivement en place un fonctionnement tenant compte du développement durable.

Voici donc quelques actions menées en ce sens depuis quelques années:

1. En matière de postes de travail:

"Bénéficiant d'une équipe locale capable de sélectionner un matériel parfaitement adapté à nos besoins, d'assembler et puis de mettre en service des postes "fait maison", nous avons progressivement installé notre propre parc de matériel "sans marque" souligne Jean-Marc Hotton, Chef du Service Informatique.

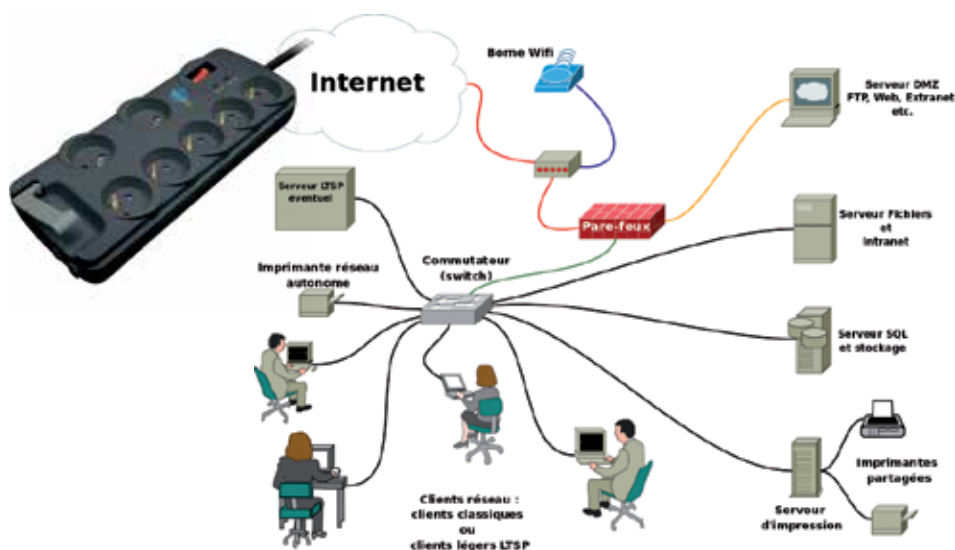
Cela s'est fait progressivement, en suivant scrupuleusement et en exploitant toutes les évolutions technologiques, parfois même en les devançant avant qu'elles n'entrent dans le domaine du grand public.

Le bureau à distance a accéléré ce processus, en effet, l'essentiel du travail de calcul se fait non plus sur le poste de travail même, mais bien sur le serveur d'application. Et d'ajouter: "Cela allège le trafic sur le réseau informatique et cela simplifie bien souvent le déploiement des mises à jour dans les programmes."

2. En matière d'alimentation électrique:

"Nous avons placé sur tous les emplacements de travail des collaborateurs de la Ville, un bloc de prises électriques avec interrupteur, sur lequel on branche le PC et l'éventuelle imprimante" explique M. Hotton.

L'utilisateur a reçu pour mission de couper le courant en quittant son lieu de travail.



Après l'une ou l'autre campagne de sensibilisation du personnel, on a constaté une baisse de la consommation électrique.

3. Les imprimantes:

Au départ chaque collaborateur disposait de son poste de travail, mais aussi également de son imprimante individuelle. Ce qui était possible pour 30 postes de travail est devenu insoutenable financièrement avec plus de 150 postes. Le coût des consommables n'a fait qu'accentuer ce constat, de même que la multiplication des modèles de cartouches d'encre.

Afin d'essayer de limiter le nombre d'imprimantes, l'usage des imprimantes en réseau, accessibles par plusieurs utilisateurs d'un même plateau a été privilégié, et depuis plus d'un an, le renouvellement quasi intégral du parc des photocopieurs a permis de mettre ces derniers également en réseau, et donc de limiter fortement les coûts d'impression.

4. Les fichiers électroniques:

Une plateforme est à disposition des élus locaux, afin qu'ils puissent prendre connaissance électroniquement de la totalité des dossiers qui composent les séances du Conseil communal.

5. Les serveurs "virtuels":

Depuis plus de cinq ans, le service informatique a mené des expériences visant à rendre "virtuels" certains serveurs, à la fois de sécurité, mais aussi d'applications de gestion.

"Cela ne s'est pas fait sans mal, surtout dans le chef de nos fournisseurs d'applications, apparemment assez "frileux" sur le projet. Nous avons tenu bon et aujourd'hui, la plupart de nos serveurs sont virtualisés." raconte Jean-Marc Hotton.

On peut ainsi faire tourner facilement sur un serveur hôte, quatre serveurs virtuels.



Bruno Scarcez
Déménagements sprl
 Service lift • Garde-meubles
0475/72 6000

Quai de l'Entrepôt 18 • 7800 Ath
 bruno.scarcez.demenagements@gmail.com

Le CPAS d'Ath vous invite à sa 2^e journée Energie



21 septembre de 10h à 18h

Face à l'augmentation constante des factures d'énergie et aux difficultés financières de plus en plus nombreuses rencontrées par la population, **le CPAS veut sensibiliser et aider les citoyens à diminuer leurs factures énergétiques.**

Lors de cette journée vous aurez la possibilité d'effectuer une comparaison entre les différents fournisseurs et d'identifier celui qui serait le plus intéressant dans votre situation. Pour cela n'oubliez pas d'apporter votre facture de consommation annuelle.

Un stand d'informations sur les conditions d'octroi du fonds mazout sera à votre disposition.

L'asbl Revert vous apportera tous les conseils pratiques sur les économies réalisables au quotidien, le guichet de l'énergie vous renseignera sur les aides et primes encore en vigueur.

L'asbl Cap Sciences s'occupera de vos enfants âgés de 8 à 14 ans en leur proposant des animations ludiques et éducatives.

L'asbl Objectif 2050 vous expliquera le fonctionnement et l'intérêt des panneaux solaires thermiques, démonstration à l'appui.

Sans oublier la possibilité d'échanger **gratuitement une ampoule usagée contre une ampoule LED** et le **concours** permettant de remporter de nombreux lots tels que des entrées au PASS, des lampes de bureau Led, chargeurs de piles, multiprises...!

Dans une ambiance conviviale, une occasion de voir votre CPAS autrement.

L'information et la prévention restent nos missions prioritaires.

Adresse du jour: *boulevard de l'Hôpital 71, 7800 Ath*

Les bienfaits des haies



Après les bandes de fleurs et autres prés fleuris, les haies sont également un excellent moyen d'offrir le gîte et le couvert à de nombreux pollinisateurs. Mais attention, toutes les haies n'offrent pas ces services. Les haies de Thuyas et autres Chamaecyparis ne possèdent pas de réels avantages écologiques, sauf vraisemblablement celui de stocker du carbone au cours de leur croissance.

Pour favoriser au mieux la faune locale, il est important de planter une haie composée d'espèces indigènes et locales adaptées aux conditions climatiques et aux

caractéristiques du sol. Par exemple, si le Hêtre est indigène en Belgique, il ne poussera pas dans les terrains humides. Le choix des essences dépendra également du rôle que l'on souhaite que la haie remplisse (même si elle en remplit plusieurs à la fois). Pour favoriser les pollinisateurs, on s'orientera vers des espèces mellifères comme le Prunellier, l'Aubépine, l'Eglantier, la Viorne, le Sureau,... qui représenteront au moins deux tiers des essences totales.

Pour la production de bois, on favorisera les essences à haut développement qui supportent les tailles de rabattement, pour la protection contre les vents violents, on plantera des essences arbustives et arborées, pour faire une clôture pour le bétail, on utilisera traditionnellement plutôt des essences épineuses (Prunellier, Aubépine,...).

Outre son impact sur les pollinisateurs, la haie offre également de nombreux services à l'agriculteur: diminution de la vitesse du vent avec installation d'un microclimat, lutte contre l'érosion éolienne et hydrique par l'amélioration de l'infiltration des eaux, ce qui empêche ou diminue fortement les coulées boueuses, fertilisation de la parcelle par la chute des feuilles...

On considère traditionnellement qu'un réseau de haies en milieu agricole augmente de 5 à 20% le rendement. Bien qu'une perte soit observée au pied de la haie, celle-ci est compensée plus loin sur la parcelle.

Au-delà d'une haie, c'est surtout le réseau de haies qui est important. Par cet aménagement, il faut pouvoir permettre aux pollinisateurs de sillonner le territoire pour polliniser les diverses denrées alimentaires. On estime que ce sont les abeilles et les bourdons qui remplissent ce rôle à 80%!

Pour notre propre survie, il est primordial de mettre en place des aménagements qui permettent de nourrir nos pollinisateurs. A ce titre, le Parc naturel du Pays des Collines subventionne à 80% l'implantation de haies et de prés fleuris sur son territoire.

Signalons également qu'un agriculteur de Lanquesaint, soucieux de la qualité de l'environnement a fait planter 361 m de haie avec les conseils techniques du Parc naturel du Pays des Collines. Les pouvoirs publics ont lancé une série d'initiatives permettant aux particuliers et agriculteurs d'apporter leur pierre à l'édifice (Plan Maya, Semaine de l'Arbre,...). Tous ensemble pour nos pollinisateurs!

Hier de l'huile de friture usagée, aujourd'hui du biocarburant!

Les huiles et graisses de friture usagées ne peuvent pas être jetées dans les éviers, ni dans les toilettes, ni dans les égouts, ni dans les poubelles, ni dans la nature ...

Mais alors qu'en faire? Aller au parc à conteneurs! En ramenant vos huiles et graisses usagées au parc à conteneurs, vous protégez l'environnement et produisez du biocarburant!

Car aujourd'hui, 98% des huiles et graisses de friture collectées dans les parcs à conteneurs

sont transformées en biocarburant qui sera mélangé aux carburants

traditionnels et utilisé dans les moteurs des voitures, voire même de certains avions.

En octobre, rapportez vos huiles et envolez-vous vers New-York!

Du 1^{er} au 31 octobre, c'est le mois de la Grande Collecte, rapportez vos huiles et graisses de friture usagées dans votre parc à conteneurs, vous recevrez une carte d'embarquement pour New-York par litre d'huile ou de graisse de friture déposé.

Grâce à votre carte d'embarquement et son code unique, vous serez peut-être l'heureux gagnant de l'un des cinq fabuleux vols pour 2 personnes à destination de New York à bord d'un avion volant au biocarburant!

Plus vous ramenez d'huile, plus vos chances de partir à New York augmenteront!

Recevez 0,50€ de réduction sur votre prochain achat.

Lors de votre visite au parc à conteneurs en octobre, vous

recevrez aussi, par litre déposé, un bon de réduction de 0,50 € sur votre prochain achat d'huile ou de graisse dans votre supermarché.

Pourquoi recycler les huiles et graisses de friture?

Les huiles et graisses de friture usagées polluent encore souvent notre environnement. Elles peuvent causer beaucoup de dégâts, comme boucher les canalisations, enrayer le bon fonctionnement des stations d'épuration, ou polluer les sols et les nappes phréatiques.

Il faut donc toujours les faire recycler via les parcs à conteneurs.

Les biocarburants de 2^{ème} génération

Les biocarburants produits à partir de déchets tels que les huiles et graisses de friture usagées sont appelés biocarburants de "2^{ème} génération".

Ces carburants de substitution sont mélangés aux carburants traditionnels issus de ressources fossiles. Une bonne raison de plus pour valoriser un maximum d'huiles et de graisses de friture usagées via les parcs à conteneurs.

Pour plus d'informations sur le recyclage des huiles et graisses de friture et sur le règlement du concours du mois de la Grande Collecte, rendez-vous sur:

www.valorfrit.be



SOCIÉTÉ HOVEMONE

Rue Trieu de Wazon, 17
7520 TEMPLEUVE (Belgique)
+32 475 60 65 82
+32 475 28 17 91

www.veranda-hovemone.be
hovemone@skynet.be

Interview dans Elle Déco de septembre

Contactez-nous pour un devis gratuit!

Verandas Hovemone

La veranda habitable de vos rêves



LA VIE ATHOISE

Le **bonheur**,
ça se **butine** !

Semaine de l'abeille :
du 4 au 13 octobre.



Du 4 au 13 octobre 2013, semaine de l'abeille!



Vous êtes écolier, étudiant, citoyen soucieux de l'environnement, amoureux de la nature, novice ou spécialiste du monde des abeilles, agriculteur ou apiculteur, ce programme vous est destiné:

Animations à découvrir en famille ou destinées au public scolaire, film documentaire, conférences, exposés scientifiques et ateliers thématiques, expositions, dégustation de plats à base de miel...



DATES	LIEUX	ACTIVITES
Vendredi 4/10/2013 à 20h	Bibliothèque Jean de la Fontaine Boulevard du Château, 16 7800 Ath Infos: 068/26.92.41	<ul style="list-style-type: none"> Présentation de "Mon dictionnaire apicole de Léon HELLE et l'apiculture différenciée de Noël MICHEL". Conférence: "La mortalité des abeilles: Pourquoi?" par Noël MICHEL, Fondateur d'APIS, Assistant apicole assermenté.
Du 4 au 12/10/2013	Bibliothèque Jean de la Fontaine Boulevard du Château, 16 7800 Ath Infos: 068/26.92.41	<ul style="list-style-type: none"> Exposition: "De la fleur au miel" prêtée par la Bibliothèque centrale du Hainaut. Présentation d'ouvrages sur l'apiculture.
Samedi 5/10/2013 de 15h à 20h	Bassin Ninie Rue du Chemin de fer, 42 A 7800 Ath Infos: CRASEN asbl Katheline Toumpsin: 0473/415.602	<ul style="list-style-type: none"> 15h: Inauguration du sentier des abeilles. 15h30 à 17h30: animations familiales sur la thématique des abeilles sauvages (jeux, activités créatives et fabrication de nichoirs à insectes), découverte du rucher. 17h30: Conférence "Les abeilles solitaires: une biodiversité méconnue à protéger". Tout l'après-midi: bar apicole: boissons et grignotages à base des produits de la ruche. Participation gratuite.
Dimanche 6/10/2013 de 10h à 11h45	Château Burbant Salle expo Rue du Gouvernement à 7800 Ath Infos: 068/447.530 - 068/645.819	<ul style="list-style-type: none"> MCA - Jardin des Pensées. Conférence de Monsieur Benoît Urbain, Président de la section des Apiculteurs Dendre et Collines: "Des abeilles et des hommes, hier, aujourd'hui, demain?" PAF: 2€.
Dimanche 6/10/2013 de 14h à 18h	Espace gallo-romain Rue de Nazareth, 2 à 7800 Ath Infos: Cathy Denauw - 068/26.92.33	<ul style="list-style-type: none"> Découverte du monde incroyable de l'abeille durant l'Antiquité - Public familial. animation et dégustation - PAF: 1€/personne. Entrée au musée gratuite.

Une organisation de la Ville d'Ath en partenariat avec APIS asbl, la section des Apiculteurs Dendre et Collines, le CRASEN asbl, la Haute Ecole Provinciale de Hainaut Condorcet, l'Institut Provincial d'Enseignement Secondaire d'Ath, la MCA, le Cinéma l'Ecran, Jardin des pensées, l'Espace gallo-romain, Hainaut Développement et la Bibliothèque centrale du Hainaut.

Renseignements:

Service environnement de la Ville d'Ath
Tél: 068/26.91.37



DATES	LIEUX	ACTIVITES
Du 7 au 9/10/2013	Bibliothèque Jean de la Fontaine Boulevard du Château, 16 7800 Ath Infos: 068/26.92.41	<ul style="list-style-type: none"> • Animation "Abeilles" autour d'un parcours ludique et didactique destinée aux classes de 3^{ème} et 4^{ème} année primaire. • Avec la collaboration de la Bibliothèque centrale du Hainaut. • Public scolaire, sur réservation.
Du 7 au 11/10/2013	Espace gallo-romain Rue de Nazareth, 2 à 7800 Ath Infos: Cathy Denauw - 068/26.92.33	<ul style="list-style-type: none"> • Animation, atelier et dégustation destinés aux classes de la 2^{ème} à la 6^{ème} primaire- Durée: 2 heures. • Découverte des traces du passé témoignant de la consommation de miel au temps des Gallo-Romains, techniques d'apiculture connues par nos ancêtres. • Atelier: la cuisine antique et le miel. • Animation/Atelier/Dégustation: 4,5€/élève. • Entrée au musée gratuite. • Public scolaire, sur réservation.
Du 7 au 11/10/2013	Administration communale d'Ath Rue de Pintamont, 54 à 7800 Ath Infos: Service Espaces Verts de la Ville d'Ath: 068/26.91.85	<ul style="list-style-type: none"> • Exposition: "Le miel et les abeilles" prêtée par Hainaut Développement.
Du 8 au 11/10/2013 dès 12h	Section hôtellerie de l'Institut Provincial d'Enseignement Secondaire d'Ath- I.P.E.S. "Salle Hôtel" Rue Ernest Cambier, 16 à 7800 Ath Réservation: 068/26.41.30	<ul style="list-style-type: none"> • Dégustation de plats à base de miel.
Mercredi 9/10/2013 à 13h30	Bibliothèque Jean de la Fontaine Boulevard du Château, 16 7800 Ath Infos: 068/26.92.41	<ul style="list-style-type: none"> • Animation "Abeilles" autour d'un parcours ludique et didactique destinée aux enfants et aux adultes.
Du 9 au 18/10/2013	Cinéma l'Ecran Site Burbant Rue du Gouvernement à 7800 Ath Infos: Cinéma l'Ecran - 068/33.69.99 info@cinemalecran.be www.cinemalecran.be	<ul style="list-style-type: none"> • Projections scolaires, sur réservation, du film documentaire "Des abeilles et des Hommes". • PAF: 3 €.
Vendredi 11/10/2013	HEPH Condorcet Catégorie Agronomique Rue Paul Pastur, 11 à 7800 Ath Infos et inscriptions: www.apis-formations.be apis.formations@gmail.com 0478/753.556	<ul style="list-style-type: none"> • Colloque "La disparition des abeilles". • 9h - 12h30: Exposés. • 12h30 - 13h30: Pause repas. • 13h30 - 15h: Ateliers thématiques. • 15h20 - 16h: échanges des ateliers et conclusion. • PAF: 15€ (préinscription via internet jusqu'au 7/10). • 20€ le jour même
Vendredi 11/10/2013	Section hôtellerie de l'Institut Provincial d'Enseignement Secondaire d'Ath- I.P.E.S. Rue Ernest Cambier, 16 à 7800 Ath Réservation: 068/26.41.30	<ul style="list-style-type: none"> • Plats traiteurs et pâtisserie sur le thème de l'abeille.
Dimanche 13/10/2013 à 15h	Cinéma l'Ecran - Site Burbant Rue du Gouvernement à 7800 Ath Infos: Cinéma l'Ecran - 068/33.69.99 info@cinemalecran.be www.cinemalecran.be	<ul style="list-style-type: none"> • Projection du film documentaire "Des abeilles et des Hommes" suivie d'une rencontre-débat animée par l'asbl APIS. • PAF: 6 €.

Zoom sur quelques activités:

Le Vendredi 11 octobre 2013:

“La disparition des abeilles” - Colloque

Matinée: exposés

9h Introduction

Madame Anne Delannay (Directrice de la catégorie Agronomique de la Haute Ecole Provinciale de Hainaut-Condorcet).

9h05 Présentation APIS asbl –
Monsieur Noël Michel (Asbl APIS).

9h20 La cause des abeilles sauvages vue à travers le prisme de l'agroécologie.

Madame Marjolein Visser et Monsieur Nicolas Vereecken (ULB - Service d'Ecologie du Paysage et des systèmes de Production Végétale).

9h35 Gestion différenciée du domaine public en faveur de la biodiversité

Monsieur Damien Bauwens (Région Wallonne – Département de la Nature et des Forêts-Direction de Mons).

9h50 Les actions communales dans le cadre du plan Maya et au-delà.

Madame Véronique Desmet et Monsieur Cédric Minet, Services environnement et espaces verts de la Ville d'Ath.

10h05 Questions - réponses + Pause (10 minutes).

10h35 Evolution de la mortalité de l'abeille domestique depuis une décennie, problèmes et solutions

Monsieur Kim Nguyen (ULG, Gembloux Agro-Bio Tech - Unité d'Entomologie Fonctionnelle et Evolutive et fondateur de BeeOdiversity).

10h50 Evaluation des mesures agro-environnementales.

Professeur Pierre Rasmont (Chef

de Service du laboratoire de Zoologie - UMONS).

11h05 Risques liés à l'emploi des produits phytopharmaceutiques et biocides.

Monsieur Bruno Schiffers (ULG, Gembloux Agro-Bio Tech - Unité de Phytopharmacie).

11h20 Méthodes alternatives aux mesures phytos.

Monsieur Christian Ducattillon (Directeur de la Ferme Pilote du CARAH).

11h35 Le CARI: 30 ans au service des apiculteurs.

Madame Agnès Fayet (Responsable Communication du CARI).

11h50 Questions - réponses.

12h30 à 13h30 Pause repas.

Après midi:

Ateliers thématiques sur inscription

13h30 à 15h

Atelier 1: les pratiques agricoles favorables aux abeilles.

(Monsieur Christian Ducattillon, Directeur de la Ferme Pilote du CARAH).

Atelier 2: les abeilles sauvages: exposition interactive. Apprendre à les reconnaître, écologie et comportement, impact de leur déclin sur la pollinisation et comment les protéger?

(Monsieur Jean-Baptiste Dutrifoy, Maître assistant, Haute Ecole Provinciale de Hainaut-Condorcet).



Atelier 3: visite du laboratoire d'analyse de miel du CARAH.

(Monsieur Thierry Marique, Maître assistant, Haute Ecole Provinciale de Hainaut-Condorcet).

Atelier 4: le syndrome d'effondrement des colonies ou CCD: causes et remèdes.

(Monsieur Noël Michel, Asbl APIS).

15h pause.

15h20 séance plénière – conclusions des ateliers.

15h50 discours de clôture.

Participation:

- 15 euros (préinscription via internet jusqu'au 7/10).
- 20 euros (le jour de l'événement).
- Repas de midi compris (sandwich).

Adresse du jour:

*HEPH Condorcet Catégorie agronomique
11 rue Paul Pastur - 7800 Ath.*

Une initiative de Apis asbl en partenariat avec la Haute Ecole Provinciale de Hainaut Condorcet.

INFOS: www.apis-formations.be
apis.formations@gmail.com
0478/75.35.56

FABRICE STAS

PEINTRE - DÉCORATEUR



Choisissez les nuances qui vous parlent ou laissez-moi les déceler. A l'issue d'un travail soigné et passionné, les seules traces qui subsisteront de mon passage seront les nouveaux coloris de votre vie. Devis gratuit. Délais respectés.

☎ 0476 / 47 24 65 - Rue de Soignies 346 - 7810 Maffle

Le dimanche 13 octobre à 15h, au cinéma l'Ecran, projection du film More Than Honey: Des abeilles et des hommes, documentaire de Markus Imhoof



Autriche/ All/ Suisse, 2012, 92 mn
Projection suivie d'une rencontre-débat avec l'asbl APIS - PAF: 6€

Des Abeilles et des Hommes s'appuie sur les témoignages d'apiculteurs du monde entier, de l'Arizona à la Chine, et également de scientifiques. Mais les véritables héroïnes du film sont les abeilles, dont le mode de vie reste une particularité de la nature. Pour leur donner de l'importance, Markus Imhoof les a filmées le plus près possible en reprenant les codes du cinéma de fiction, comme les travellings suivis de vues panoramiques.

Depuis une quinzaine d'années, de nombreuses colonies d'abeilles sont décimées partout dans le monde. De nouveaux virus? Le stress des voyages? Les pesticides? L'industrialisation du sec-

teur du miel? Les causes de cette hécatombe ne sont pas encore établies. Nous avons pourtant de quoi être préoccupés: l'abeille est aussi indispensable à notre économie qu'à notre survie. Einstein n'a-t-il pas déclaré qu'en cas de disparition des abeilles, l'humanité ne leur survivrait pas plus de quatre années?

S'appuyant sur les plus récentes découvertes et grâce à des images exceptionnelles, ce film nous propose d'explorer le monde extraordinaire de ces insectes si différents et pourtant si proches de nous.

Des projections scolaires sont prévues, sur réservation, du 9 au 18 octobre.

INFOS: Cinéma L'Ecran:
068/33.69.99 - info@cinemalecran.be - www.cinemalecran.be

Kia Deal Days
du 13 au 21 septembre!

KIA SPORTAGE
À partir de **17.890 €**
*Sportage 1.6 Access 2WD

Il y a déjà un Sportage 1.7 CRDi MIND 2WD **Limited edition** à partir de 23.690 €
110000

Équipement du Sportage Mind:

- Jantes en alliage léger 17"
- Système de navigation et caméra de recul
- Climatiseur d'air automatique
- Vitres teintées
- Bluetooth et régulateur de vitesse
- Capteurs de stationnement à l'arrière

KIA RIO
À partir de **10.290 €**
*Rio 1.2 Access

Il y a déjà une Rio 1.2 Easy 3P à partir de 11.590 €
110000

- Climatiseur d'air manuel
- Vitres électriques à l'avant
- Bluetooth
- Rétroviseurs extérieurs électriques et chauffants

SPRL GARAGE DANIEL LELEUX
Rue Saint-Gervais 49 7979 ATH (Mévergnies)
Tél : 068 45 40 94 - Fax : 068 45 51 94
leleux.kia@skynet.be - www.kia-leleux.com

3,8 - 5,2 l/100 km 85 - 135 g/km www.kia.com



GARAGE
Christophe
Sabot

CHEVROLET

Bld Emile Schevenels, 3 • **LESSINES**
Tél. 068/33.13.00
www.garagesabot.be

Vente de véhicules neufs et d'occasions
Réparation toutes marques
Location de camionnettes

Pierre et Fleurs

Réalise pour vous

- > la remise à neuf des inscriptions
- > le nettoyage et l'entretien
- > le fleurissement

des tombes et
monuments funéraires

0478/46 00 18 ou 068/84 26 00

POUR LA SÉCURITÉ ABSOLUE DE VOS YEUX



PROTECT, LE VERRE GARANTI INDESTRUCTIBLE À VIE

EXCEPTIONNELLEMENT

29€
LE VERRE
QUELLE QUE SOIT LA CORRECTION

PROTECT
AFFLELOU

PREX MAXIMUM. Verre PROTECT D'AFFLELOU unifocal blanc durci (sans option). Voir conditions en magasin.

ATH
Rue de France, 1
Tél. 068 33 35 55

ALAIN AFFLELOU
OPTICIEN

ENERGIES ALTERNATIVES

- Panneaux solaires
- Panneaux photovoltaïques
- Granulés
- Pompes à chaleur
- Géothermie
- etc.

ENGAGEONS Urgent

TECHNICIEN dépanneur (urgent)

Chauffage central :
MONTEURS - SOUDEURS

Sanitaires :
MONTEURS - MONTEURS spécialisé PE.

Minimum 5 ans d'expérience - Bon salaire

Chauffage central Climatisation
Sanitaires : Régulation domotique

CAUVIN Guy sprl

Maison fondée en 1974
Route de Lessines 45a



ATH

068-26-51-50

Ramassage des emballages PMC (sacs bleus)

Collecte en porte-à-porte, toutes les 2 semaines, et/ou dépôt volontaire au parc à conteneurs. Regroupez ensemble dans le sac bleu PMC:

1. Les bouteilles et flacons en plastique utilisés pour la cuisine (produits d'entretien et d'alimentation);
2. Les emballages métalliques (canettes, boîtes de conserve, aérosols, plats et ravers en aluminium, boîtes et bidons, couvercles et bouchons à visser en métal, capsules et couvercles de bocaux et bouteilles);
3. Les cartons à boissons pour produits liquides alimentaires (lait, jus de fruits, etc.), propres et aplatis.
4. Les sacs bleus, spécifiques pour le tri de vos emballages PMC sont obligatoires. Ils sont disponibles dans différents magasins de la commune affichant l'autocollant "SACS PMC EN VENTE ICI". Il est procédé à un contrôle du contenu des sacs bleus PMC.

Dans votre intérêt, n'y mettez rien d'autre que ce qui est autorisé.

ZONE A

Centre, Faubourg de Mons, Faubourg de Tournai, Faubourg de Bruxelles:

25 septembre, 9 octobre, 23 octobre, 6 novembre, 20 novembre, 4 décembre.

ZONE B

Irchonwelz, Villers-Saint-Amand, Ormeignies, Ligne, Moulbaix, Villers-Notre-Dame:

18 septembre, 2 octobre, 16 octobre, 30 octobre, 13 novembre, 27 novembre, 11 décembre.

ZONE C

Ghislenghien, Meslin-l'Évêque, Lanquesaint, Gibecq:

19 septembre, 3 octobre, 17 octobre, 31 octobre, 14 novembre, 28 novembre, 12 décembre.

ZONE D

Houtaing, Mainvault, Ostiches, Bouvignies:

26 septembre, 10 octobre, 24 octobre, 7 novembre, 21 novembre, 5 décembre.

ZONE E

Rebaix, Isières, Maffle, Arbre:

20 septembre, 4 octobre, 18 octobre, 2 novembre, 15 novembre, 29 novembre, 13 décembre.



Ramassage des papiers-cartons

Collecte en porte-à-porte, toutes les 4 semaines, et/ou dépôt volontaire au parc à conteneurs.

Rassemblez les papiers-cartons (emballages en papier et en carton, sacs en papier, boîtes en carton, magazines et journaux, dépliants publicitaires, livres, annuaires, papier ordinateur, papier machine à écrire) secs et propres, dans des caisses en carton ou en paquets bien ficelés à front de voirie. Maximum 15kg par conditionnement. Aucun sac en plastique ne peut être utilisé pour cette collecte.

Les collectes des déchets commencent dès 6h du matin dans certaines rues! Dans ces cas, il est conseillé de sortir les sacs la veille au soir à partir de 20h.

ZONE 1

Ath Centre, Grand-Place, Faubourg de Mons:

1^{er} octobre, 29 octobre, 26 novembre.

ZONE 2

Maffle, Arbre, Meslin-l'Évêque, Ghislenghien, Gibecq:

3 octobre, 31 octobre, 28 novembre.

ZONE 3

Ligne, Houtaing, Mainvault, Ostiches:

30 septembre, 28 octobre, 25 novembre.

ZONE 4

Faubourgs de Tournai et de Bruxelles, Bouvignies, Rebaix, Lanquesaint, Isières:

27 septembre, 25 octobre, 22 novembre.

ZONE 5

Villers-Saint-Amand et Notre-Dame, Irchonwelz, Moulbaix, Ormeignies:

3 octobre, 31 octobre, 28 novembre.

Remplacement des tournées immondices tombant un jour férié

DATES	VILLAGES	ATH + FAUBOURGS
27/09/2013	Ormeignies, Autreppe, Villers-St-Amand, Ligne, Moulbaix, Villers-Notre-Dame	avancé au mercredi 25/09/2013 Ath centre + Fbg Bruxelles reporté au mardi 01/10/2013
1/11/2013	Ormeignies, Autreppe, Villers-St-Amand, Ligne, Moulbaix, Villers-Notre-Dame	avancé au mercredi 30/10/2013 Ath centre + Fbg Bruxelles reporté au mardi 05/11/2013
11/11/2013	Ghislenghien, Meslin, Maffle, Arbre	reporté au mercredi 13/11/2013 Fbg Tournai + Fbg Mons reporté au jeudi 14/11/2013
25/12/2013	Meslin (Esquinterie), Ponchou, Gibecq, Lanquesaint, Bouvignies	reporté au jeudi 26/12/2013

Ramassage des encombrants

Ormeignies	18 sept. 13	Meslin	16 oct. 13
Ligne	2 oct. 13	Ghislenghien / Gibecq	23 oct. 13
Houtaing	9 oct. 13	Lanquesaint	6 nov. 13
		Isières	20 nov. 13



Le dernier samedi,
achetons les
produits d'ici !

Bienvenue à
notre marché local
et convivial
de 14 à 18h !



LA COOPÉRATHIVE

MARCHÉ LOCAL
& CONVIVAL

CAR - Rue de France 20-22 à Ath.

A la Coopérathive, de nombreux producteurs issus du Pays vert et du Pays des collines vous proposent leurs produits laitiers, fruits et légumes, jus de fruits, charcuteries, foie gras, apéritifs, bières locales, pains, pommes de terre et produits de la ferme. Créé par l'Agence de développement local du Pays d'Ath en collaboration avec le Parc naturel du Pays des collines et Saveurs Paysannes, ce marché vise à promouvoir nos produits régionaux et la bonne alimentation en circuits courts.

La Coopérathive

Chaque dernier samedi du mois de 14h à 18h.

Prochains marchés :

samedi 28 sept. 2013 • samedi 26 oct. 2013 • samedi 30 nov. 2013
samedi 28 déc. 2013 • samedi 25 jan. 2014 • samedi 22 fév. 2014

Infos : 068/26.91.27



STORE 2000

Stores de protection solaire intérieurs et extérieurs - Volets roulants - Portes sectionnelles - Toiles tendues modulables - Pergolas



Portes Ouvertes

Les 02 03 04 et 05 octobre de 9h00 à 18h00

Conditions spéciales sur Pergolas - Volets - Stores bannes - Zebra - Vénitiens - Enrouleurs ST 2000



Rue d'Ath, 74 7950 CHIEVRES 068/338 333 - 0475/740 428 - 0497/146 198

BMW Série 5



Le plaisir de conduire



NOUVELLES BMW SÉRIE 5. PLUS DE POLYVALENCE, D'INNOVATION ET D'ÉLÉGANCE.

Les trois nouveaux modèles BMW Série 5 Berline, Touring et Gran Turismo sont dotés d'innombrables innovations sur le plan du design et des motorisations, et offrent ainsi une expérience de conduite encore plus accomplie. De plus, les dernières évolutions **BMW ConnectedDrive Services, Apps et Systèmes d'Assistance au conducteur** vous font gagner un temps précieux. Vous trouvez un spot de plongée, réservez un hôtel, consultez les commentaires sur votre photo Facebook... tout en restant confortablement installé, en toute sécurité. Venez chez nous et découvrez nos **conditions avantageuses pour suréquiper votre nouvelle BMW Série 5.**

D
Depotter

DEPOTTER sa

Chaussée de Bruxelles 375

7822 Meslin-L'Évêque (Ath)

Tél. : 068 26 45 60

info@depottermotorbikes.net.bmw.be

www.depottermotorbikes.bmw.be

BMW ConnectedDrive Toujours connecté. Toujours libre.

BMW Financial Services vous propose des formules financières novatrices. Avec les contrats d'entretien avantageux BMW Serenity, votre BMW est maintenue en pleine forme. Votre BMW bénéficie durant 5 ans des services de mobilité BMW Mobile Care.

Informations environnementales (AR 19/03/04) : www.bmw.be

DONNONS PRIORITÉ À LA SÉCURITÉ.

4,5-9,6 L/100 KM • 119-224 G/KM CO₂

ÉCONOMIE ET EMPLOI

La Pouponnière fête ses 20 ans au service des enfants...



Même si l'enseigne existe depuis plus de 50 ans, ce qui en fait une des plus anciennes "maisons" de notre cité, la Boutique spécialisée en vêtements et chaussures pour enfants et jeunes adolescents a soufflé ses 2 dernières décennies d'activités avec "Madame Carole" comme l'appelaient les élèves lorsqu'elle était enseignante, en maternelle.

Avec les "saisons" qui passent, la boutique a évolué et s'est adaptée aux modes, aux besoins, aux attentes de sa clientèle. Seule la notion de service, de contact privilégié avec celle-ci est restée intacte et immuable avec le temps! Les collections ont aussi évolué, mais en conservant la qualité, l'originalité et l'esthétique qui mettent l'enfant en valeur, lui offrent le confort indispensable. Certaines marques de vêtements et de chaussures telles que Babybotte, Jean Bourget, Filou & Co, Petit Bateau, etc... qui ont fait la réputation de la "Maison", ont accompagné les clients depuis le début.

Aujourd'hui, Rondinella, Stones & Bones, Pataugas, Scotch & Soda, Pepe Jeans, Carbone, Ikks, JN & Joy, Catimini, Muy Malo, Tumbel Dry, Noukies, Koeka (plus de 20 marques répertoriées) ont rejoint et étoffent "la garde-robe" de la Pouponnière.

Et demain, nous serons toujours à l'affût des nouvelles collections et dernières tendances pour mieux vous satisfaire encore.

Même si les articles de puériculture ne font plus partie de notre offre principale, notre service après-vente vous permettra de continuer à les acheter en toute confiance et en toute sécurité.

Pour la rentrée, la Boutique vous proposera plusieurs rendez-vous attractifs et conviviaux! Soyez attentifs... Vous ne serez pas déçus!

Carole et Sabrina

La Pouponnière

Rue Ernest Cambier, 5 - 7800 Ath

Tél/Fax: 068/ 28.17.54

Mail: lapouponniere@skynet.be

Site: www.lapouponniere.be

Facebook: [la.pouponniere](https://www.facebook.com/la.pouponniere)

Pourquoi 'Bien chez vous'?

Les soins à domicile contribuent au maintien à domicile des personnes en offrant des prestations paramédicales infirmières coordonnées avec celles des autres intervenants à domicile (kinésithérapeute, pédicure médicale, logopède, coiffeur...).

La catégorie de patients pris en charge en soins à domicile nécessite sur le plan des soins une aide pour effectuer les actes

essentiels de la vie courante (hygiène, mobilisation, pansements, injections...).

Les buts

- Compenser ou retarder la perte d'autonomie.
- Éviter ou retarder l'hospitalisation ou le placement dans un établissement d'hébergement médicalisé
- Faciliter et organiser le retour au domicile après une hospitalisation

Bien chez vous!

Soins à domicile ou au Cabinet pour la région d'Ath et ses entités. **Infirmier 24h/24 7j/7 - Kinésithérapeute - Logopède - Pédicure médical - Coiffeur H/F**

Contact: 0499/33.20.10

ECONOMIE ET EMPLOI

Ath possède désormais sa boutique de design!



Forts de leur expérience acquise dans leur 1er magasin, les gérants, Valérie Lebeau et Jamel Boudou, ont choisi Ath pour leurs nouvelles aventures. Coup de cœur pour la ville en général, et pour le bâtiment en particulier, lumineux et inspirant, qu'ils ont eux-mêmes aménagé avec goût, dans un style résolument moderne.

Les grands designers côtoient ici des fabricants plus modestes pour permettre des associations qui mettent en valeur chaque intérieur dans le respect du budget de chacun.

L'équipe du magasin prend le temps d'écouter les besoins, de prodiguer de judicieux conseils, de chercher des idées adaptées aux demandes, que ce soit pour l'aménagement complet d'une pièce, le choix d'un meuble particulier ou encore l'achat d'un petit cadeau...

En effet, en plus du mobilier proposé (canapés, fauteuils, chaises, tables, salles à manger, chambres, meubles de jardin...), ARCH'M est aussi l'endroit idéal où trouver des cadeaux originaux et autres décos insolites, le tout dans des couleurs joyeuses et harmonieuses.



Actuellement aménagé sur près de 200m² (+ le jardin en saison!), le magasin s'agrandira dans les prochaines semaines de près de 500m² supplémentaires qui seront dédiés au mobilier, pour le plus grand plaisir des amateurs de design qui l'ont déjà bien compris: ARCH'M est une nouvelle adresse incontournable à Ath!

Marques proposées:

Mobilier: Kartell – Ethnicraft – Calligaris – Fermob – Magis – Sits – Bonaldo – Hay – Neococoon – Kare Design - Fatboy - ...

Décoration: Umbra – Koziol – Karlsson – Cow Parade – Present Time – La Case De Cousin Paul – Miho – Asa – Blomus – Lampe Berger - ...

Cuisine: Joseph Joseph – Alessi – Lekue – Peugeot – Eva Solo – Simplehuman – Wesco ...

Bijoux et accessoires: Teo Jasmin – Tell-mee – La Lutine – Kimmidoll - ...

**Coordonnées:**

ARCH'M

Chaussée de Tournai, 216 – 7801 Ath (Irchonwelz)

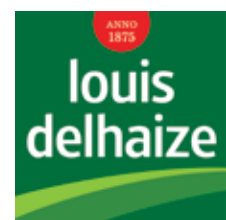
068/84.35.68 - contact@archm.be

www.archm.be – E-shop: ecom.archm.be

http://www.facebook.com/archm.design

Ouvert du mardi au samedi de 10h à 18h et les 1^{er} et 2^e dimanches du mois de 11h à 16h. Parking aisé.

Chez Lio à Isières



Alimentation générale - Librairie – Loterie - Baguettes et viennoiseries cuites sur place - Vin pour sociétés

Nouveau:

Terminal de la loterie ouvert tous les dimanches de 9h à 12h.

- Ouvert les lundi, mardi, jeudi et vendredi de 7h à 12h30 et de 13h30 à 18h30.
- Le samedi de 8h à 12h30 et de 13h30 à 18h30.
- Le dimanche et jours fériés de 8h à 12h.
- Fermé le mercredi.
- Accès aux personnes à mobilité réduite.
- Parking aisé.

Contact: *Ch. du Cambry, 6a - 7822 Isières 068/65.79.29*

Le Nouveau Mogador a ouvert ses portes!

Depuis début août, le néon vert de la place Ernest Cambier a refait surface, et pour cause: Le Mogador est réouvert! De loin rien n'a changé, mais lorsque l'on s'approche de la façade, on commence à comprendre... Du sol au plafond - en passant par les murs - que ce soit l'intérieur ou l'extérieur: tout a été refait.

Vous serez étonnés de voir les changements lorsque vous viendrez déguster votre Primus ou tout autre produit de la large gamme de la brasserie Haacht.

Ouvert du mardi au dimanche avec Jocelyne et Clément pour vous servir.



Mets à emporter à Isières



Installé dans le cœur du village d'Isières depuis 13 ans, le traiteur Bonnami s'agrandit et vous annonce l'ouverture de son magasin de mets à emporter.

Plats raffinés ou plats du jour, accompagnements ou petits plaisirs, tous les goûts et saveurs sont au rendez-vous.

Venez les découvrir dans ce nouvel espace.

Pour une organisation optimale, des menus de réception sont réalisés sur commande.

Jours d'ouvertures:

- Du jeudi au samedi de 9h à 18h30
- Dimanche de 9h à 12h30
- Lundi de 9h à 18h30

Traiteur Bonnami

Chemin de la Tourette, 1A - 7822 Isières
Tel: 068/84.04.56

Or et sable



Achat / Vente - Atelier de Restauration de Tableaux, Icônes, Encadrements.

Depuis 2010, l'atelier prend en charge de nombreuses restaurations d'oeuvres des collections publiques et privées. Travail sur devis - Expertises pour successions, assurances, partages.

Marina Reingardt

Restauratrice -
Experte en tableaux anciens.
Chemin du Vieux Ath, 29 - 7800 Ath
E-Mail: oretsable@live.be
Tél: 0497.443.042
Sur rendez-vous uniquement.

Soldoutlet



Vous aimez la mode et les marques mais aussi les petits prix! Soyez les bienvenus chez Soldoutlet.

Depuis mi-décembre 2012, Soldoutlet vous propose un grand choix de vêtements de marques à prix plancher pour dames, hommes, enfants ainsi que des accessoires dans le complexe du shopping d'Ath, juste à côté du Match.

Les arrivages réguliers issus de fin de collections ou de faillites permettent un renouvellement constant de notre stock de marchandises.

De -50% à -90% par rapport au prix de base de vêtements de marques comme Esprit, G Star, Superdry, Guess, Pepe Jeans, Street One, Desigual, Vero Moda et bien d'autres.

Venez voir par vous-mêmes! L'équipe de Soldoutlet sera heureuse de vous accueillir.

Soldoutlet: Chaussée de Bruxelles, 60 - 7800 Ath -068/44.58.66

Boutique Shoe Addict



Chaussures femmes (jusqu'au 44) et enfants. On y trouve toute la mode à petits prix ainsi qu'une ribambelle d'accessoires tels que sacs, foulards, bijoux...

La boutique est ouverte du mardi au samedi de 10h à 13h et de 14h à 18h30.

Stéphanie Pietoni

Rue du Moulin, 9 - 7800 Ath
068/84.16.10



Mariage de Charme



Depuis le 30 juillet, le magasin "Ré-Création", qui avait vu le jour en 2003, a laissé la place au magasin "Mariage de Charme" qui vous accueille pour toutes vos tenues de cérémonie (robes de mariées, robes de suite...), pour la création personnalisée de vos bijoux du mardi au samedi de 10h à 18h et le dimanche sur rendez-vous.

Rue du Moulin, 25 - 7800 Ath
068/64.67.33

Journée Découverte Entreprise

Le 6 octobre

LE 6 OCTOBRE
DE 10H A 17H

JOURNÉE
DECOUVERTE
ENTREPRISES

Chaque année, le premier dimanche d'octobre, la journée Découverte Entreprise rassemble des milliers de personnes dans toute la Wallonie.

L'occasion d'organiser un rendez-vous entre le grand public et le monde des

entreprises. Ces entreprises et leurs collaborateurs vous attendront en famille pour mieux vous faire découvrir leur univers, leur savoir-faire et répondre à vos questions.

Cette année trois entreprises ouvriront leurs portes sur notre territoire:

- Scierie des Carrières de Maffle (Rue Joseph Wauters n°12 à Maffle)
- Belvas (Chemin du Fundus n°7 à Ghislenghien)
- Infrabel/centre logistique infrastructure (Chemin des Cheminots n°1 à Ath)

Le programme complet de cette journée est visible sur le site www.jde.be.

Journée du client

Depuis la première édition qui a eu lieu en 2009, les commerçants de la ville d'Ath participent à la journée du Client. Cette année, elle sera organisée le 28 septembre.

La liste des commerçants participants sera consultable sur <http://www.ath.be> et <http://www.commerçants-athois.be>

Léger réchauffement économique

Une hirondelle ne fait pas le printemps mais elle annonce un meilleur temps.

Höganäs, qui s'est spécialisée dans la production de poudres métalliques a investi cette année pas moins de 2 millions d'euros dans une unité de production de nouvelles pâtes de brasage inaugurée le 12 septembre. A toute l'équipe ainsi qu'aux actionnaires, merci!

A deux pas, Floridienne Chimie restructure et ce n'est pas chose facile. L'espoir était très grand le jour de l'inauguration des nouvelles installations. Mais très vite, sous la pression des Chinois, le marché du photovoltaïque s'est effondré, faisant des ravages au sein des entreprises similaires en Europe. Pourtant, les actionnaires, les responsables, le personnel, courbent l'échine et testent de nouvelles productions. Ils envisagent même d'investir, signe d'une confiance retrouvée mais surtout d'une forte détermination.

Au sein de l'administration communale, nous restons très attentifs aux besoins que pourrait rencontrer Floridienne Chimie.

Colruyt continue son expansion sur les terres athoises et aux limites de Lessines. De très vastes halls de conditionnement de plusieurs milliers de m² sont déjà en construction.

Dès 2015, une partie des installations sera opérationnelle et plusieurs centaines d'emplois seront offerts.

De l'autre côté de Ghislenghien, le nouveau zoning est en chantier sur quelques 30 hectares. Les bâtiments d'une exploitation agricole ont été achetés. Ils seront intégrés aux réflexions du futur zoning.

Gefco, dont l'actionnariat a été récemment modifié avec des investisseurs russes, projette de s'agrandir pour accueillir d'autres types de véhicules et apporter une valeur ajoutée faisant appel à une main-d'œuvre spécialisée.

Ça et là, certaines PME croissent et obtiennent des succès intéressants qu'il convient de noter.

L'entreprise CEFA des sœurs et frères Lizon, et de Monsieur Holsbeek vient de remporter un marché fort intéressant d'aménagement de 9 porte-conteneurs pour l'intercommunale Hygea. Bravo, c'est du pain garanti pour leur personnel.

Un peu plus loin, la ferronnerie du Tilleul n'arrête pas de grandir. C'est la qualité qui prime, résultat d'une collaboration entre les responsables et les ouvriers. Que de chemin parcouru en quelques années! Un petit hangar, conçu à côté de la ferme des parents, à Mainvault, et le couple s'envole bien vite pour acheter un vaste hall à Ghislenghien et en doubler sa superficie.

La sa ECIB, installée à la rue des écoles à Meslin-l'Évêque, est spécialisée dans le travail des métaux et des éléments de sécurité. Les bâtiments étant trop exigus, ils viennent d'emménager à la rue des Gaulois à Ghislenghien pour faire face à la demande de Valéo.

A Arbre, les entreprises agricoles Choquet ne cessent de prendre de l'ampleur.

A Maffle, l'entreprise Vandescure père et fils est en passe d'obtenir l'autorisation de construire un nouvel hangar. Bravo au Président du Royal Géants Athois qui sait se multiplier et assure l'emploi auprès de 30 personnes.

A la rue des Matelots, l'entreprise Loizelet a déposé un vaste projet de construction d'un nouveau hall et d'une surface d'entrepôt pour faire face aux activités qui se développent. Le projet s'intégrera parfaitement à l'environnement et confortera l'emploi de plus de 30 personnes.

Comme pour la société familiale Vandescure, la société Loizelet a su, par son sérieux et son approche des marchés, s'implanter dans la région mais aussi plus largement.

A la foire de Libramont, les PME athoises étaient bien présentes:

Loizelet et Fils - Compact Machinery - Coprosain - Lizon et Fils - Cefa





LA JOURNÉE DU CLIENT
chez les entrepreneurs indépendants

**La ville d'Ath participe à la Journée du Client,
le 28 septembre 2013.**
Venez rendre visite à nos commerçants participants et recevez votre cadeau.
Plus d'infos : www.journeeduclient.be

www.journeeduclient.be

en collaboration avec:



UNE INITIATIVE
UCM
ucm.be

Chaussée de Tournai, 180
7801 Ath
Tél. +32(0)68/840.840
Fax +32(0)68/842.842



HENDRICK
Funérailles

Partout en Belgique et à l'étranger
Contrats anticipatifs
Monuments funéraires



www.funerailleshendrick.be



CAUCHIE

CHAUFFAGE CENTRAL À CONDENSATION
SANITAIRE

POÊLES À BOIS, PELLETS,
MAZOUT, GAZ ET CHARBON

Poèlerie • Entretien • Dépannage • Ramonage



Rue des récollets, 24 - 7800 Ath
Tel: 068/28.28.32

Entreprise Colas et Cie sprl

Asphaltage, Dallage, Pavage,
Terrassement, Citerne, Station
d'épuration, Egouttage,



Nous serions heureux de vous accueillir
dans notre stand à la foire commerciale d'Ath

Entreprise Colas et Cie sprl

5, Chemin du Thiolon - 7812 Mainvault (Ath)

Tél : 068/64 54 85 - Fax : 068/64 53 72

www.colasetcie.be - E mail : colas.sprl@gmail.com



**VIANDE
BLANC-BLEU-BELGE
DE 1^{ER} CHOIX**

Tous nos repas sont
préparés dans notre
atelier avec des produits
frais et de qualité !



**PRÊT DE VAISSELLE
GRATUIT !**

**DÉPLIANT
DISPONIBLE À
LA BOUCHERIE**



L'envie de faire de vos repas, des instants gourmands !

Bruno Degand

Boucherie - Charcuterie - Traiteur

Plats démocratiques pour votre école, club ou association, renseignez-vous !

SERVICE TRAITEUR: Mises en bouche • Potages • Entrées froides ou chaudes
Plats consistants • Plateaux de fromages, ...

BUFFETS FROIDS: charcuterie • poissons • crudités

Cochon • Jambon • Agneau à la BROCHE: Du plus bel effet pour vos réceptions !

BARBECUE: toutes viandes et crudités

Sandwiches • Pains-surprise • Sandwiches avec mini-brochettes de fruits et légumes
Cocktail dinatoire • Walking dinner

Ouvert TOUS LES JOURS, même LE DIMANCHE MATIN de 8h à 12h

rue de la Brasserie, 55 • 7812 Ligne • T: +32(0)68 28 27 48 • F: +32(0)68 28 27 78

bruno.degand@belgacom.net • www.brunodegand.be

DANS MA VILLE

L'Ô à la bouche remporte le concours du plat de la Braderie

A l'occasion du Festival de la viande, un concours a été mis sur pied afin d'élire un plat à base de bœuf qui sera servi lors de la Braderie d'hiver.

Contacté par l'Agence de Développement Local, le restaurant l'Ô à la bouche a relevé et remporté le défi. "Nous avons eu l'idée de faire un plat à partir d'un élément du bœuf qui n'est plus vraiment vendu et qu'il faudrait relancer. C'est un plat 100% personnel."

La recette du plat de la Braderie vous sera présentée dans le numéro de décembre de la Vie Athoise. "Il s'agit d'un plat d'hiver, qui sera peut-être sur la carte du restaurant en saison."

Une carte qui comporte actuellement une délicieuse lotte aux poireaux, de la viande grillée sur pierre, des ris de veau... "la dernière nouveauté, l'entrecôte américaine vient tout droit du Texas. Notre carte reprend toutes des créations personnelles réalisées minute. Cela prend un peu plus de temps pour le service, et c'est ce qui compte pour nous."

Ce restaurant sert également de gouteuses assiettes de fromages venus tout droit de la Ferme Pilote. Il se chuchote que rayon desserts, quand un client commande l'assiette gourmande, il est rapidement imité par de nombreux voisins de table.



Réservations souhaitées au

0498/80.49.06

Rue du Parc Industriel 30A - Ghislenghien

125 ans de Gymnastique dans la Cité, c'est... Géant!

En 1888, pour la première fois dans notre ville, la gymnastique sortait de la Caserne!

Elle n'était plus seulement une discipline d'entraînement militaire (voir photo), elle devenait désormais un sport ouvert à tous, ou du moins à tous les hommes adultes!



Ce n'est que progressivement en effet que l'on verra apparaître sur les praticables, d'abord de jeunes garçons, puis de jeunes demoiselles et enfin, bien plus tard, des jeunes femmes.

Aujourd'hui, la gymnastique à Ath, c'est un club de plus de 1.100 membres pratiquants, encadrés par près de cinquante professeurs, monitrices et moniteurs, dans plus de 10 disciplines, réparties en plus de 30 groupes aux horaires et activités

variés: de la Baby Gym et la Baby Danse, à la Gym et à la Gym Rythmique, de loisir comme de compétition, en passant par la danse sportive, la Zumba et d'autres disciplines de gymnastique d'entretien, sans oublier le Step et la Proxymy.

Pour célébrer 125 années d'évolution dans leur discipline préférée, le Conseil, le Comité, les monitrices et les moniteurs, les professeurs de danse ainsi que tous les membres de l'ASA GYM d'Ath vous invitent, le 19 octobre 2013, à vivre une journée haute en couleurs gymniques.

Un record du monde sera établi: effectuer un maximum de culbutes-avant (des cumulets en langage familier) en moins de 12,5 heures!

Toutes les Athoises et tous les Athois, jeunes et moins jeunes, peuvent s'inscrire: l'ASA les attend sportivement et amicalement.

Une fois le record établi au Quai de l'Entrepôt, une Grande Parade partira à 17h vers la Grand Place. Elle sera émaillée de démonstrations de gymnastique à l'ancienne (avec moustaches et pantalons longs, ou, bandeaux blancs et jupettes

plissées) et débouchera vers 18 heures sur le Bertèque, devant l'Hôtel de Ville, où une "Histoire de Gym" sera proposée. A 18h30, une surprise de taille attend la foule qui sera massée sur la Grand Place, et ce, sous les caméras des TV présentes...

S'en suivra une réception officielle à l'Hôtel de Ville, avec remise du drapeau commémoratif du 125^{ème}, démonstration officielle par les ancien(ne)s champion(ne)s du Club et exposition de pièces rares, illustratives de la gymnastique à Ath.

La journée se terminera par une soirée endiablée, réservée aux membres et à leurs invités.

Après 125 années de bons et loyaux services au bénéfice de la performance militaire(!), puis de la santé publique et de l'émancipation des citoyens et citoyennes, avant de devenir le sport multidisciplinaire le plus pratiqué dans la Cité des Géants, la gymnastique viendra occuper sa place de numéro 1 au cœur de la Ville et de ses habitants!

Pour les inscriptions au record du monde, remplir svp le formulaire sur le site www.asagym.be.

“Harmonie Union de Lorette”

Concert de Gala du 19 octobre

L'Harmonie Union de Lorette et ses musicien(ne)s ont le plaisir de vous convier à leur quatrième concert de gala le samedi 19 octobre prochain.

Cet évènement musical se déroulera dans la salle Georges Roland à Ath à partir de 19h avec, en première partie, l'Harmonie Union de Lorette et, en seconde partie, l'Harmonie de Kastel d'Hamme.

Forts de notre expérience durant les concerts de gala précédents, nous réitérons notre démarche de mettre en valeur des harmonies jeunes, dynamiques et d'une qualité musicale de très haut niveau. Après l'Art Musical de Guise (France) en 2012, vous pourrez ainsi venir découvrir nos voisins néerlandophones de Moerzeke, commune d'Hamme située près de la ville de Dendermonde, en Flandre Orientale.

Cet échange musical favorisera également un échange culturel. Une visite de notre cité ainsi qu'une réception à l'hôtel de ville sont au programme et, lors d'une prestation de retour, Lorette représentera la Ville d'Ath à Hamme.

En première partie, l'Harmonie Union de Lorette. Fondée en 1851, notre société musicale fut baptisée “Union de Lorette” en hommage à la chapelle Notre-Dame de

Lorette érigée au faubourg de Bruxelles. Devenue une Harmonie en 1980, elle se compose actuellement d'une cinquantaine de musiciens amateurs de tous âges issus pour la plupart de la région d'Ath et de ses environs. Depuis 2012, elle est présidée par Mme Sophie Blave. Durant les festivités de la ducasse d'Ath, nous faisons valser Mam'zelle Victoire depuis de nombreuses années. Notre harmonie est aussi connue pour ses concerts, parmi lesquels le traditionnel concert de clôture de la ducasse d'Ath, le “huit de septembre”.

Orchestrée par M. Michel Verheylewegen, premier prix de trompette au Conservatoire Royal de Mons, l'Union de Lorette vous interprétera, entre autres, différentes oeuvres basées sur des musiques de films:

- “Disney at the movies” de John Higgins
- “John Williams in concert” de Paul Lavender (E.T., Mission Impossible, Stars Wars, Les dents de la mer,...)
- “Danse avec les Loups” de Jay Bocook
- “Platoon” de Samuel Barber...

En seconde partie, l'Harmonie de Kastel. Actuellement dirigée par M. Stefan Dentant, elle fut fondée en 1921 et compte plus de 45 musiciens. S'appuyant sur un fonctionnement de dynamique de groupe, leur niveau musical est constamment tiré vers le haut. Ainsi, en mars 2011, cette harmo-

nie accéda à la 2^{ème} division d'honneur lors d'un concours organisé par la Province. Composé essentiellement de jeunes, cet orchestre mettra tout en oeuvre pour vous proposer une musique de qualité sortant du cadre ordinaire.

Et pour finir en “fanfare”, vous retrouverez tous les musiciens et les musiciennes de Kastel et de Lorette sur scène jouant la même marche pour clôturer cette soirée.

Toute personne désireuse de rejoindre nos rangs ou d'apprendre la musique est la bienvenue: une école de musique a été ouverte en ce sens où chacun, à son rythme, peut étudier le solfège et un instrument. Certain(ne)s d'entre eux ont déjà franchi le pas en nous rejoignant lors de sorties et à la ducasse. Nos répétitions ont lieu tous les vendredis soirs à la salle intergénérationnelle près de l'Esplanade.

N'oubliez donc pas de noter dans votre agenda cette date du 19 octobre.

Vous retrouverez toutes les infos pratiques via: [notre site www.harmonieuniondelorette.be](http://www.harmonieuniondelorette.be) ou en téléphonant au 0497/33.22.22. L'entrée est fixée à 10€ et à 8€ en prévente (> Salting Shop, Avenue Léon Jouret, 81 - 7800 Ath et Ets MOURIN, Chaussée de Mons, 410 - 7810 Ath).



“La fête des 60 & plus”... On y sera, et vous?

Le dimanche 6 octobre prochain, au hall CEVA d'Ath, l'association “les Génér/Actions Athoises” organise en collaboration avec la ville d'Ath un goûter offert aux plus de 60 ans de l'entité.

Vous avez 60 ans et avez un ressenti bizarre d'être invité à cette fête?

Sans doute est-ce parce que, être invité à ce genre de manifestation démontre que l'on se rapproche de l'âge de la retraite. Mais, cela signifie-t-il pour autant que l'on devient inactif? Absolument pas, et c'est l'occasion pour notre association de vous démontrer que nous sommes là pour vous. Que vous soyez en couple, seul(e), divorcé(e) ou veuf(ve), nous organisons gratuitement des manifestations sur l'entité pour vous permettre de sortir de chez vous, de passer un bon moment, et à moindre coût. Le BINGO organisé en début d'année en est pour preuve, seulement 3€ de participation pour passer l'après-midi avec nous.

Cette fête est-elle encore d'actualité?

Le nombre de seniors à charge des communes et de l'état augmente. Et donc, nous prenons le relais pour vous organiser une fête et faire en sorte que vous puissiez vous amuser sans vous ruiner. Depuis 6 ans, le pari a été pris de réunir en un seul

endroit toutes les associations de seniors, les maisons de repos, mais surtout les isolés, ceux qui ne font pas partie d'associations et qui n'ont guère de possibilité de sortie.

Est-ce de l'utopie? Sans doute quand malheureusement on dénombre le peu d'associations qui répondent favorablement à notre sollicitation.

Si nous maintenons et croyons en cette manifestation, c'est qu'elle regorge de potentiel. Grâce à elle nous pouvons permettre aux résidents des maisons de repos de sortir de leurs institutions. Car, excepté la manifestation proposée par l'association des commerçants lors de la foire commerciale nous sommes les seuls à proposer une animation gratuite.

Pourquoi avoir inclus un repas dès 12h?

A l'origine notre manifestation était un simple goûter. Celui-ci débutait vers 14h30 et se terminait vers 18h, les animations qui étaient proposées étaient assez variées, mais pour financer cette manifestation, deux repas étaient organisés, et malheureusement le nombre de participants était trop faible.

Nous avons donc optés pour la solution du tout en commun, permettant ainsi à la

population de rejoindre les seniors au plus tôt (12h), de prendre un repas à leur aise ensemble (et pourquoi pas en famille) dans une ambiance conviviale et musicale.

Le but de ce repas, du goûter et du BINGO est bien évidemment toujours de maintenir nos finances hors du rouge pour que nous puissions l'organiser encore, et encore.

On a l'habitude à Ath d'entendre critiquer ce qui existe ou de dire qu'on ne fait rien pour les seniors, les pensionnés, les 3x20 ou les 4x20.

Et bien une fête existe! Elle vous est proposée selon 2 formules (accessibles à tous):

La 1^{ère}: le repas solidaire pour aider notre Comité à organiser cette fête quelques années encore.

La 2^{ème}: le goûter de la solidarité qui permettra à tous de se divertir et de passer un bon moment entre amis et en famille.

Rendez-vous donc le dimanche 6 octobre prochain au hall CEVA!

Renseignements et inscriptions:

Le Président de Génér/Action Athoises,
Frédéric DETEZ
068/84.23.31

Cloches et carillon à Ath, 1953-2013



En 1951, les cloches de la Tour de l'église Saint-Julien étaient détruites par l'incendie de l'église. À l'initiative de quelques personnes au courant de la destruction du carillon en 1817, un carillon complet est recréé en 1953.

À l'occasion du 60^{ème} anniversaire du nouveau carillon, plusieurs partenaires pro-

posent un programme riche en manifestations durant tout le mois de septembre.

Depuis le 3 septembre, dans les locaux de la Bibliothèque Jean de la Fontaine, les Archives de la Ville d'Ath présentent une exposition retraçant le parcours du carillon et des carillonneurs athois du XV^{ème} siècle à nos jours.

Parallèlement, la Bibliothèque propose un panel de livres instructifs et d'œuvres littéraires, pour les adultes comme pour la jeunesse.

Sous la houlette du carillonneur communal, Jean-Claude Molle, les élèves de la classe de l'Académie d'Ath ont donné un concert de carillon le samedi 7 sep-

tembre à 16h30. Ensuite, ils accueilleront des élèves des classes de Deinze, Soignies et Saint-Amand (F) pour un concert le samedi 21 septembre à 16h30.

Une visite guidée du carillon et de l'horloge de la Tour de l'église Saint-Julien aura lieu le samedi 28 septembre à 15h.

Enfin, en la salle du Palace, l'Université du Temps Disponible accueillera le mardi 5 novembre à 14h30, une conférence de messieurs Slégers et Joris, intitulée “Cloches et carillons, un patrimoine à découvrir”.

Renseignements:

<http://carillondath.jimdo.com>

DANS MA VILLE

L'Ultim'Ath... c'est Géant

L'Ultimate est, parmi les différentes disciplines offertes par le vol du frisbee, un sport collectif où les couleurs de la cité seront représentées par le club "OVNIS-ATH".

L'Ultimate est une discipline olympique qui présente les particularités suivantes:

- Le seul sport collectif au monde où il n'y a pas d'arbitre.
- Un sport collectif mixte;
- The spirit of the game: si la compétition est encouragée, ce n'est jamais au

détriment du respect mutuel entre les joueurs, de l'adhérence aux règles du jeu ou du simple plaisir du jeu.

Le week-end des 5 et 6 octobre, grandes journées d'ouverture sur l'Esplanade.

Le samedi, mini-tournoi entre des équipes belges et une française.

Les 2 jours: apprentissage des différents lancers et catches. Tirs de précision sur cible. Parcours d'initiation au Golf frisbee.



Participation gratuite.

Do Ré Mi



Le temps des vacances n'est pas encore écoulé mais il est déjà temps de penser à la rentrée de septembre...

Depuis janvier 2013, l'école de musique, de la Royale Union des fanfares Sainte Cécile de Moulbaix est rouverte et accueille, pour le moment, une vingtaine d'élèves motivés de tous âges. Venez compléter ses rangs!

Les cours sont accessibles à partir de 8 ans.

Les professeurs sont:

- Sébastien Cool: Solfège
- Laurence Criquillon: Clarinette, Saxophone
- Gaëlle Lambotte: Flûte, Piccolo
- Sylvain Dupuyre: Trompette, Bugle, Tuba, Baryton
- Cédric Degouys: Percussion et Trombone

L'aboutissement de l'apprentissage? Intégrer nos rangs lors de nos diverses prestations (concerts et sorties) avec en apothéose faire danser Samson lors de la Ducasse d'Ath!

Les cours se donnent au local de la fanfare, place Henri Stourme à Moulbaix.

Contact:

*Vinciane Lizon: GSM.0498/08.06.16 ou par mail: vinciane.lizon@gmail.com
Arnaud Petit: GSM 0477/32.35.68 ou par mail: arnaud_petit@hotmail.be*

L'Atelier des Toqués



L'atelier des toqués propose des cours de cuisine pour enfants et adultes à Ath ainsi que des stages pendant les congés scolaires.

Organisation de fêtes d'anniversaire.

Vous trouverez toutes les informations utiles sur le site www.latelierdestoques.be

Contact: *Stéphanie Vaesen: 0472/75.07.93*

Table de conversation en anglais



Notre groupe se réunit depuis plusieurs années tous les jeudis de 18h30 à 20h à la Maison Culturelle d'Ath (château Burbant, cave n°5).

Nous conversons de tout sujet (actualité, vacances, histoire, hobby, sports...) à partir de documents multiples. Chacun le fait

à son niveau et librement. Si c'est nécessaire, nous approfondissons une notion théorique qui fait défaut.

Nos objectifs sont d'avoir le plaisir de parler ensemble en anglais et d'améliorer notre pratique par l'échange de nos savoirs respectifs.

La table est ouverte à tous mais il est demandé de maîtriser suffisamment les notions de base de l'anglais.

Les séances sont gratuites, hormis les frais de photocopies.

Reprise des séances:
le jeudi 12 septembre 2013.

Responsable de l'animation:

*Jean-Claude Mora-Dieu 068/28.57.76
0478/60.75.56 jcmoradieu@yahoo.fr*

Nous avons nos Miss

Ce samedi 3 août se déroulait l'élection des Miss et cette année encore, les candidates étaient toutes plus séduisantes les unes que les autres.

Le jury a pourtant dû les départager et c'est finalement Mademoiselle Sarah Badri qui est devenue l'ambassadrice de la Ville pour les 12 mois à venir.

Mademoiselle Nawel Khichen a été désignée 1^{ère} Dauphine et Mademoiselle Wendy Tumelaire, 2^{ème} Dauphine.



Merci aux Services Techniques Communaux qui, comme toujours, ont répondu aux demandes formulées.

Sport détente pour tous

Ce dimanche 2 juin se déroulait la journée "Sport détente pour tous" et cette fois encore, l'organisation était parfaite.

Les 1300 participants inscrits ont arpenté les différents circuits proposés à travers nos belles campagnes, ce qui aura très certainement de nombreuses retombées touristiques pour notre ville ainsi que pour le secteur de l'HORECA.

Félicitations donc à tous les membres de ce club dont notre entité peut être fière.

Ducasse: Merci Guy Blin



Guy Blin a succédé à Marcel et Georgina, habilleurs des géants pendant de très nombreuses années. Ayant été l'aidant de ce couple, il a appris sur le tas, mais ses qualités professionnelles ont rapidement fait merveille. Guy Blin est très attentif aux détails et à la qualité des matériaux. Sa collaboration avec l'asbl Rénovation du Cortège, aujourd'hui présidée par Monsieur Depotte, et les porteurs est empreinte d'une complicité profonde où l'amour des géants et du cortège est devenu une passion qu'il a fait partager à sa compagne et à la fille de cette dernière.

L'équipe des couturières, composée notamment d'Arlette et de Nathalie, aidée par l'une ou l'autre athisoise, est toujours sur le pont, cherchant ça et là d'anciens tissus pour conserver à nos géants leur allure d'antan.

Quant aux menuisiers, aux forgerons et autres intervenants (peintres, décoratrice...), ils forment une équipe de responsables communaux toujours aux petits soins des chars, de la barque napolitaine...



Le Cortège, c'est aussi l'asbl Rénovation du Cortège, composée uniquement de bénévoles qui, depuis des décades, organisent des fêtes (ducasse Saint Martin) et participent à des événements afin de rénover les habits, les armes et bien d'autres pièces, notamment vestimentaires, pour les figurants.

Sans nos porteurs qui, tout au long des bons mois de l'année s'entraînent ça et là dans nos ducasses de village et parfois bien au delà, nos géants et notre ducasse ne seraient pas.

Il en faut de l'audace, de la force et de la volonté pour faire virevolter ces géants faits d'osier, de tilleul et de lourds vêtements et équipements, et ce durant de très longues heures.



Les musiciens, leurs chefs et les porte-drapeaux sont aussi exemplaires et créent des moments de joie où la communion entre tous les éléments du Cortège est très profonde.

N'oublions pas les conducteurs de chevaux et les chevaux eux-mêmes qui dirigent et tirent les lourds et anciens chars fleuris, décorés, bichonnés sur lesquels d'illustres figurants sont juchés.

DANS MA VILLE

4^e Grand Prix José Dubois qui monte qui monte



Epreuve reconnue et organisée de main de maître par un groupe d'amis empreints d'une grande solidarité qui l'a menée à un succès exceptionnel.

Victoire acquise au terme d'un sprint royal par Kenny Dehaes (Lotto). Il a devancé Steven Caethoven et Michael Van Staeyen.

Merci à M. Jean-François Bourlart et toute son équipe, merci aux sponsors et à celles et ceux qui, dans l'ombre, ont contribué à mettre sur pied cette belle course.

Quel succès pour les mini-géants



Depuis quelques années le nombre de mini-géants ne cesse de croître. C'est par exemple le cas chez les Vaillantines qui ont eu cette année une naissance géante. C'est un réel plaisir de voir s'exercer les porteurs de demain. Visiblement, la relève est assurée.

Paucheu

sa

Rue des Près du Roy 8 - 7800 Ath

068/28 36 57 · www.paucheu.be

Châssis et Porte (pvc, bois, alu)
Porte de garage - Volet - Porte intérieure
Escalier - Parquet - Protection solaire

Ath Open



Merci aux organisateurs de ce Tournoi qui porte haut les couleurs de notre Ville, non seulement de par son succès, mais aussi et surtout pour les valeurs morales qui font sa spécificité.

LES DUCASSES DES VILLAGES ET FAUBOURGS

Les Ducasses: Une entraide extraordinaire

Les nombreuses ducasses de l'entité d'Ath ne sont pas faciles à organiser et les bénévoles paient souvent un lourd tribut. Mais la fierté de rendre attrayant leur village, leur quartier ou leur faubourg est pour eux la plus belle motivation.

Il faut également remercier les services locaux qui apportent une aide bien méritée pour développer une ville conviviale où l'effort et la solidarité sont d'excellente tenue.

DUCASSE D'ORMEIGNIES

Du vendredi 13 au lundi 16 septembre

Programme des festivités:

Vendredi,

- à partir de 18h, à la Rosace, repas composé de chevreau et accompagnement pour le prix de 12€.
- à 20h, départ du chapiteau vers la Rosace pour le brûlage marronnes de Dodol animé par les drilles de la fanfare.
- à 21h30, brûlage des marronnes.
- vers 22h, Sylvie, son synthé et son accordéon.

Samedi,

- à 7h30, au chapiteau, inscriptions VTT (0473/41.88.14).
- à 11h30, rassemblement de voitures anciennes sur la place - retour vers 16h.
- à 13h, à la Rosace, concours de whist (068/28.05.21).
- à 14h, sur la place, concours de pétanque.
- de 16h30 à 18h, à la salle paroissiale, engorgement - concours de pigeons sur Noyon.
- vers 16h30, au chapiteau, spectacle de magie avec participation des enfants.
- vers 17h45, mariage de Dodol et Grisette.
- à partir de 18h, à la Rosace, repas.
- à 18h, représentation de "Cover Box".

Dimanche,

- à partir de 8h, 13^{ème} brocante et marché artisanal (068/84.07.55 - 0496/57.64.40).
- à 12h, concert apéritif par la Royale Fanfare Saint-Ursmer: musique festive.
- à 13h15, 14^{ème} dîner de kermesse animé par Alain Denis.
- à 13h30, à la Rosace, concours de pétanque.
- à 14h, à la Rosace, départ du cortège des géants dans les rues du village.
- à 15h, représentation du groupe "Ca gratte ma puce".
- à 17h30, animation du groupe "A l'Ouest".

Lundi:

- à 17h, sous chapiteau, tir à l'arc.

Contact: *Daniel Brotcorne 0496/57.64.40*

DUCASSE D'IRCHONWELZ

Du vendredi 11 au dimanche 13 octobre

Sous chapiteau, organisée par "Les P'tits Urchons"

Programme des festivités:

Vendredi:

- à partir de 19h, soirée "Tripes à volonté" ou "Jambon braisé".
- retransmission du match pour la qualification des Diabes à la coupe du monde 2014 sur écran géant "Croatie - Belgique".

Samedi:

- à partir de 19h, soirée "Tripes à volonté" ou "Jambon braisé".
- à 20h, copy rock.

Dimanche:

- à 8h30, petits déjeuners.
- à 12h, prestation de la fanfare "L'Avenir" de Brugelette.
- Tripes à volonté" ou "Jambon braisé".
- à 14h30, prestation de l'Accordéon Club de Huissignies et clôture avec la Royale Fanfare Saint-Denis d'Irchonwelz.

Contact: *Catherine Lebrun 0474/93.20.96 et Jean-Pierre Laine 068/28.64.26 et Nicolas Quittelier: nicolas_quittelier@skynet.be*

MENUISERIES EXTÉRIEURES, INTÉRIEURES & DÉCO

DAPSENS · SOYER S.A.

**Vous rénovez, vous transformez ?
Pensez Dapsens-Soyer**

Négoce spécialisé «Bois et Dérivés» et présent à Tournai depuis plus d'un siècle.

Vous y trouverez bois bruts et rabotés, matériaux de toiture et d'isolation, tous types de panneaux, menuiseries extérieures et intérieures (châssis, portes, escaliers,...), tous produits de parachèvement (parquets, lambris, placards,...).

Entreprise forte d'une vingtaine de personnes, Dapsens-soyer vous apporte choix, compétence et conseils professionnels.

9, AVENUE DE MAIRE • 7500 TOURNAI
Fax : 069 21 59 03
www.dapsens-soyer.be

069 88 84 88

R.M.P. et Fils sprl

Entreprise de nettoyage

Vous offre ses services:

Nettoyage de Bureaux - Vitres - Locaux



Pour les particuliers: Aide Ménagère

Gsm: 0477 57 22 39 - 0476 89 57 37

Chemin du Bas Mont, 53 - 7812 Mainvault (Ath)

Tél: 068/64 60 49 - rmpnettoyage@hotmail.com

Les 24h et 6h à pied d'Ath 2013

LES 24h POUR TOUS, UNE AVENTURE INOUBLIABLE

Samedi 21 - 16h : **départ** des 24 heures - 17h : "Géants sans frontière" - 20h : **BACKLIGHT + MAD + ZENITH** en concert

Editeur responsable : Jacky Derroncourt - Place de la Source 8 - 7811 ARBRE - Ne pas jeter sur la voie publique



1973 - 2013

21 et 22 septembre - Esplanade

Renseignements et inscription: www.24h-ath.be - info@24h-ath.be
Henri Widar - 0472/44 58 58 et Yves Capron - 0473/63 01 31



24H d'Ath 2013: 40 ans!

Cette année, les 24 heures à pied d'Ath fêtent leur quarantième année.

Le défi sportif

Il est encore temps de s'inscrire pour cette 40^{ème} édition qui se déroulera les 21 et 22 septembre.

Il y en aura pour tous les goûts avec pas moins de 8 formules...

- 1h: dimanche à 10h30 pour les moins de 12 ans en équipe
- 3h: dimanche à 13h pour les 12/15 ans en équipe de 4
- 6h: dimanche à 10h allure libre en individuel
- 6h: dimanche à 10h allure libre pour tous à partir de 15 ans par équipe de 4
- 24h: samedi à 16h allure libre en individuel
- 24h: samedi à 16h allure libre en équipe de 4
- 24h: samedi à 16h allure libre en équipe de 4
- 24h: samedi à 16h allure libre "open" en équipe de 5 à 8 max.

Le départ de l'épreuve reine sera donné le samedi à 16h sur la plaine de l'Esplanade.

Comme l'an passé, le circuit traversera les différentes écoles de la ville et cheminera parmi les chemins, venelles et rives de

Dendre; évidemment, le passage par notre superbe grand place reste d'actualité!

Pour cette "Edition spéciale", on notera, parmi toutes les surprises, quelques nouveautés dans l'organisation:

- Suite au succès de l'an dernier, pour permettre une organisation optimale, une limite est instaurée au nombre d'inscriptions: premier arrivé premier servi!
- Afin de fluidifier la ligne droite d'arrivée, une zone d'échange de dossard est attribuée à chaque équipe.
- Tous les points de contrôles sont informatisés.
- L'équipe organisatrice voit avec plaisir son noyau étoffé par l'arrivée de quelques personnes enthousiastes... et efficaces!

Les géants sans frontière

Le samedi, dès le départ donné, aura lieu la 3^{ème} édition de "Géants sans frontière", joute sympathique, amicale et spectaculaire qui verra s'affronter les porteurs de géants de l'entité et de la région ainsi que divers acteurs du cortège, invités surprises "spécial 40^{ème}". Les différentes épreuves dans lesquelles ils se mesureront seront imaginées et arbitrées, comme c'est maintenant une tradition, par Denis Petiau, le spécialiste incontesté en la matière!

Durant tout le week-end, loges foraines, restauration, animations, jeux anciens, château gonflable... raviront petits et grands.

Un anniversaire en concert

La tradition du concert du samedi soir sera particulièrement festive: pas moins de 3 groupes athois, d'excellente qualité, se produiront le samedi dès 20 h. Backlight, composé de 5 musiciens, vainqueur du concours "Rock in the Park", ouvrira les festivités avec un savant mélange de reprises et de compositions originales et prenantes. MAD se produira à 21h: Mental Absolute Disorder est composé de trois membres: une Chanteuse, un claviériste et un guitariste. Le groupe déclare "Nous jouons une musique sans aucune limite créative!". Enfin, Zenith clôturera à 22h avec son set de reprises décoiffantes.

Les pré-inscriptions peuvent se faire par le site: www.24h-ath.be ou à la boutique "Le Coffre" 7, Esplanade à Ath, jusqu'au 13 septembre au plus tard (le paiement doit être enregistré sur le compte ou déposé à la boutique "Le Coffre" pour que la pré-inscription soit prise en compte; au delà de cette date, le prix de l'inscription est majoré).

Tout renseignement complémentaire:

Henri Widar 0472/44.58.58 ou
Yves Capron: 0473/63.01.31

**«Comptoir Fermier»**

Des produits sains et naturels issus ou sélectionnés par Coprosain
Défendez avec nous une production locale de qualité pour une consommation locale,
c'est garantir une agriculture familiale, des produits sains et de l'emploi local.



Avec Coprosain, et si l'on mangeait bien...

Magasin « Comptoir Fermier »
Rue de l'Abbaye, 4- 7800 Ath (près du Delhaize)
Ouvert du mardi au vendredi
de 9h à 13h et de 14h à 18h30,
Le samedi de 9h à 17h30, le dimanche de 9h15 à 12h30.
Tél 068.285947

Tôt au tard, vous y viendrez chez Coprosain
www.coprosain.be



ENTREPRISE DE PEINTURE ET DE DÉCORATION
EMMANUEL LEFEBVRE sprl

PEINTURE INTÉRIEURE ET EXTÉRIEURE
REVÊTEMENTS DE SOLS ET MURS

Tél 068/28 52 44 - GSM : 0495/20 65 53
Nouvelle adresse : siège social et atelier
Rue Grange de Ville, 3 - 7800 ATH

DEVIS GRATUIT

GROUPE **H**ABITAT SPRL

De... Construction
A... Peinture Décoration

Tél : 068/28 44 24

Magasin: 24 Rue D'Enghien ATH

www.peinture-groupe-habitat.com

Déco Art de la table Poèlerie

Bastien

E-mail : etsbastien.christine@skynet.be
www.etsbastien.be

SURDIAC EDILKAMIN

Tél. 068/55 15 33 - Fax 068/55 16 65
Chaussée de Grammont 36 - 7822 GHISLENGHIEN

Noces d'or

Le samedi 30 mars,
Noces d'Or des époux Raymond Henneuse et Brigitte Gautière.



Le samedi 25 mai,
Noces d'Or des époux Freddy Dontaine et Marcelle Genbauffe.



Le samedi 1^{er} juin,
Noces d'Or des époux Richard Desmarlières et Yvette Postiau.



Le samedi 29 juin,
Cent ans de Juliette Dupont domiciliée au Hôme de la Roselle.

Le samedi 29 juin,
Noces d'Or des époux Georges Tubiermont et Simone Clement.

Le samedi 13 juillet,
Noces d'Or des époux André Vanoekel et Terésa Villaseca Torres.



Le samedi 27 juillet,
Noces d'Or des époux Jean Paul Viseur et Solange Baudalet.



Le samedi 27 juillet,
Noces d'Or des époux Paul Schmitz et Jeanine Hommers.



Le dimanche 28 juillet,
Noces de Diamant des époux André Verplaetse et Flora Hubeaux.



DANS MA VILLE

Ducasse 2013



DANS MA VILLE



Le nouveau ix35
L'inspiration.
Réalisée.



Il y a déjà un ix35 à partir de 17.499 €*

Portes ouvertes du 14 au 21 septembre.

HAYEZ SPRL - Distributeur officiel HYUNDAI
Rue André Delzenne 5 - Zoning des Primevères
7800 Ath - Tel. 068/28.27.29
garage.hayez@skynet.be - www.garagehayez.be



(L/100KM): 5,2 - 8,4 CO₂ (G/KM): 135 - 197

* Prix indicatif TTC pour un véhicule neuf, hors options. Le prix est indicatif et peut varier en fonction de la configuration et des options choisies. Le prix est indicatif et peut varier en fonction de la configuration et des options choisies. Le prix est indicatif et peut varier en fonction de la configuration et des options choisies.



MAGNIFIQUE VILLA RECENTE A VENDRE A GHISLENGHIEN



- Idéale pour profession libérale en combinaison avec partie privée
- Finitions haut de gamme
- Très bel agencement et superbe luminosité
- Terrain de +/- 11A avec grand parking (6 emplacements), jardin orienté sud

0495/644.325

Evaluation
sans engagement
de votre bien,
Century21,
N°1 de l'immobilier
en Belgique et
dans le Monde.



Century 21
CLERMONT

Chez nous, vous êtes déjà chez vous.

Rue du Moulin, 21 - 7800 Ath
068/33.94.47

www.century21clermont.be

www.facebook.com/CENTURY21Clermont




Dellan
Traitement de l'eau

Route d'Ath, 74 - 7020 Nimy
065/77.85.21
www.dellan.be

**Adoucisseurs d'eau,
Pompes, Filtres ...**

Depuis 1970

Adoucisseurs d'eau Dellan

- ▲ Fabriqués et installés par nos soins
- ▲ Sans entretiens annuels
- ▲ Garantis 5 ans pièces et main d'oeuvre
- ▲ Compacts et esthétiques
- ▲ Économies de sel jusqu'à 40%



Le Conseil, La Qualité et le Service !

Figures de Papier

Géants de Catalogne

Exposition à la Maison
des Géants - ATH

23/06 > 3/11/2013



Rue de Pintamont, 18 - Ath

T +32 (0) 68 26 51 70

www.maisondesgeants.be





Couleurs, raffinements,
tendances...

MOBALPA

CUISINES, BAINS & RANGEMENTS

Respirez, vous êtes chez Mobalpa



Espace, détente,
bien-être.....



L'ergonomie, le confort,
le sur-mesure...

DESTREBECQ sa

Chaussée de Tournai 187
7800 Ath

Tél. 068/ 28 31 40
www.ath.mobalpa.be

AVIP-ATH

C'est géant

Concessionnaire officiel



ŠKODA



Votre Concessionnaire officiel pour la région
Occasions garanties
Carrosserie agréée toutes assurances

AVIP - Ath - Rue des Près du Roy, 17 - Zoning II - 7800 ATH
Tel 068/26 41 41 - Fax 068/84 00 46
www.avip-ath.be

JEUNESSE, SOCIAL ET SÉCURITÉ

Été Solidaire 2013

Lors des vacances d'été, 11 jeunes ont été engagés pour une période de 10 jours, pour un job étudiant pas comme les autres. En effet, une moitié du groupe a organisé des animations au sein de la Maison de Repos L'Esplanade. Quant à l'autre moitié, elle a aidé les asbl Mon Quartier et St-Vincent de Paul.

Ce projet permet non seulement au jeune de gagner de l'argent de poche, mais surtout de valoriser son travail de par l'aide apportée à la société.

À la maison de repos, Amandine, Charène, Simon, Philippe, Donovan et Wassim se sont essayés à l'animation pour les résidents: bricolages, fêtes foraines, balade au marché, utilisation de la Kinect, quizz musical, jeux à la ludothèque, etc. Telles ont été les diverses activités préparées, proposées et animées par les jeunes. Pour clôturer ces 10 jours, un spectacle sur le thème du cirque a été mis sur pied. Des liens intergénérationnels se sont créés et les résidents souhaitent renouveler ce projet au sein de "leur maison".

En ce qui concerne l'aide apportée aux asbl, les jeunes ont fait du rangement la première semaine pour l'asbl Mon Quartier. La seconde semaine, à St-Vincent de Paul, a été consacrée à la préparation des colis alimentaires et à leur distribution. Lenny, Marine, Benjamin, John et Dylan ont également organisé une après-midi récréative pour les enfants des bénéficiaires, et ont apporté une aide logistique et humaine.

Infor Jeunes Ath fête ses 10 ans!



Il y a 10 ans, le 26 août 2003, Infor Jeunes Ath faisait ses premiers pas, soutenu dans un premier temps par Action Jeunesse Info, la Maison Culturelle d'Ath et Infor Jeunes Tournai. En 10 ans, beaucoup de choses se sont passées, beaucoup de jeunes ont été rencontrés, beaucoup de projets ont été menés.

Durant ces années, nous avons travaillé avec plusieurs partenaires, et nous avons pu, petit à petit, grandir pour devenir le centre que nous sommes aujourd'hui.

Cette année, nous avons décidé de marquer le coup, et de proposer 10 moments-clés. Ces moments se répartiront sur toute l'année, de septembre 2013 à août 2014. Ils pourront prendre différentes formes: une formation, un événement, un projet, une vidéo, un débat...

Vous serez bien évidemment conviés à nous rejoindre pour célébrer notre anniversaire dignement! Plus d'infos sur le programme sur www.inforjeunesath.be.

À très bientôt,

L'équipe Infor Jeunes Ath
Séverine, Aline, Marie et Aurélie

Plus d'infos:

Infor Jeunes Ath - 068/26.99.70
Rue Saint-Martin, 4 - 7800 Ath
www.inforjeunesath.be
ath@inforjeunes.be

Le Conseil Consultatif des Jeunes d'Ath recrute!

"Les jeunes sont immatures, inconscients, insolents, paresseux"! Tu n'es pas d'accord? Alors rejoins le CCJA, deviens jeune conseiller, et donne-nous ton avis!

C'est quoi le CCJA?

C'est un groupe de jeunes athois de 5^e secondaire, qui se retrouvera à l'occasion de 5 week-ends, répartis de janvier 2014 à décembre 2014. Ce groupe aura l'occasion de s'exprimer sur des sujets variés, de donner son avis de 1.000 façons et de rencontrer d'autres jeunes européens.



Intéressé(e)? Contacte-nous!

www.facebook.com/ccja3
0499/21.50.90 - ccja@ath.be

JEUNESSE, SOCIAL ET SÉCURITÉ

Nouvelle organisation depuis le 1^{er} septembre



Nos maisons accueillait les enfants de 18 mois à 3 ans, à 15 endroits différents sur le territoire de la commune.

Pour augmenter les périodes d'accueil et d'animation, et ainsi mieux rencontrer les besoins des parents qui connaissent des horaires difficiles et des problèmes divers, 9 maisons ont remplacé les 15 existantes.

Elles sont organisées autrement, avec un personnel et des accueillantes formés et agréés par l'ONE.

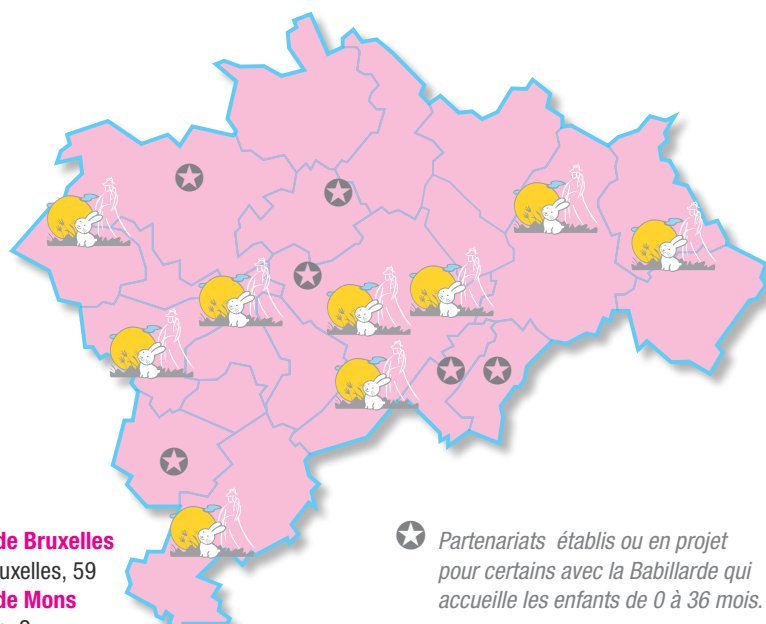
Les objectifs poursuivis:

- Augmenter les périodes d'accueil au quotidien et sur l'ensemble de l'année.
- Rencontrer les besoins des parents qui connaissent des horaires plus variables et qui sont confrontés à la difficulté de trouver, près de chez eux, un milieu accueillant et adapté pour leurs enfants.
- Tenir compte de l'évolution du coût de la vie en limitant l'impact sur le budget des familles.

Nos 9 structures étendues accueillent toute la semaine vos enfants **de 7h15 à 18h** ou **de 7h30 à 17h30** en fonction des couleurs dans la liste.

Les 9 Maisons des Petits sont toutes attenantes à des écoles maternelles et fondamentales.

Voici leur répartition depuis le 1^{er} septembre:



- **Ath Faubourg de Bruxelles** - Chaussée de Bruxelles, 59
- **Ath Faubourg de Mons** - Rue d'Angleterre, 2
- **Ath Léon Trulin** - Rue Léon Trulin, 2
- **Ghislenghien** - Chemin des Passants, 2
- **Houtaing** - Rue d'Houtaing, 33
- **Ligne** - Rue de la Brasserie, 92a
- **Meslin-l'Évêque** - Rue centrale, 16
- **Ormeignies** - Chemin des Serres, 3a
- **Villers-Saint-Amand** - Chaussée de Tournai, 242

★ Partenariats établis ou en projet pour certains avec la Babillarde qui accueille les enfants de 0 à 36 mois.

Infos: Permanences en semaine de 9h à 12h au 068/28.42.70

9 Maisons des Petits reconnues par l'ONE, animées par les accueillantes les plus qualifiées.

Nos 9 implantations ont le statut de "Maisons d'enfants" en vertu de l'Arrêté du Gouvernement de la Communauté française du 27/02/2003.

Chaque Maison des Petits est réglementée par l'ONE, qui fixe et contrôle:

1. les qualifications requises de son personnel
2. la composition équilibrée des repas et collations
3. la qualité de son infrastructure
4. sa capacité d'accueil autorisée

9 structures étendues au prix le plus juste.

- Les prix étaient auparavant calculés à partir d'un barème établi sur base des revenus des parents.
- Cette solution - combinée aux horaires actuels - désavantage cependant les parents ayant l'horaire professionnel le plus chargé, alors que ce sont ces derniers qui ont le plus besoin de ce service.
- Depuis le 1^{er} septembre 2013, la barémisation actuelle est abandonnée au profit de **prix uniques, en adéquation avec l'évolution du coût de la vie et tenant compte de la façon la plus minime de l'augmentation significative de la période d'accueil:**

Coût par journée d'accueil de 7h15 à 18h: € 17,- + € 3 pour le repas et toutes les collations

Coût par demi-journée d'accueil: € 9,50 + € 3 pour le repas et toutes les collations

Réduction pour familles nombreuses: - 20%

Déductibilité fiscale: € 11,20 / jour

Et ceci selon les normes les plus strictes, pour le bonheur des enfants et la sérénité de leurs parents.

Nos accueillantes sont en outre formées en continu afin d'améliorer sans cesse la qualité des services offerts.

Dans chacune de nos Maisons des Petits, vous aurez ainsi l'assurance de placer votre enfant entre les meilleures mains, dans l'environnement le plus sûr et épanouissant.



Maisons des Petits
du Pays d'Ath

9 Maisons des Petits ouvertes 47 semaines par an.

- Nos 9 structures étendues sont ouvertes sans exception durant 47 semaines par an, selon leur nouvel horaire élargi. Soit une augmentation moyenne du temps d'accueil annuel de 75%. Voilà de quoi répondre aux réels besoins de toutes les familles.

9 Maisons des Petits qui n'attendent que vous.

Afin de vous recevoir dans les meilleures conditions, nous vous recommandons de prendre rendez-vous.

Service Petite Enfance - Administration Communale d'Ath 068/26.91.18 ou 58

Ghislenghien - Le Pré fleuri - Mmes Lelièvre et Verset	068/55.11.60
Houtaing - Le Nid - Mmes Quiévreux et Stassin	068/64.51.80
Ligne - La Bambinerie - Mmes Borquet et Hemeryckx	068/25.04.60
Ormeignies - Le Viviver - Mmes Lixon et Verleyen	068/28.10.43
Villers-St-Amand - Les Marmousets - Mmes Coessens et Fourdin	068/28.19.90
Léon Trulin - La Boîte à musique - Mmes Desmet, Fourdin, Galant et Lefèbre	068/84.10.72
Fbg de Mons - La Source - Mmes Beauchamp, Cardoen et Varvenne	068/84.01.89
Fbg de BXL - Les petites Canailles - Mmes Beghin, Decarpentrie et Dubois	068/84.10.73
Meslin-l'Évêque - Le Jardin des pensées - Mmes Delsaut, Schraepen, Steingueldoir et Vignoble	068/57.21.07

Lors de votre entrevue, le Service Petite Enfance vous expliquera les règles régissant le fonctionnement de notre nouvelle organisation, et vous fournira notamment un exemplaire du Règlement d'Ordre Intérieur.

Ce dernier sera consultable sous peu à l'adresse: www.ath.be/mdproi

La Maison pour Tous

Une maison qui accueille de nombreuses activités gratuites proposées par diverses associations athoises. Tant pour les enfants que pour les adultes. Chacun y est le bienvenu.

On y trouve notamment un potager collectif (avec la mise en place de 2 potagers en carrés) ainsi qu'un compost de quartier (tous les mercredis de 14h à 16h).

Pour les tout-petits de 0 à 3 ans, Bla-Bla Boum propose des animations adaptées les 1^{ers} et 3^e lundis du mois de 10h à 12h.

Un éducateur de l'AJI organise diverses activités tous les mercredis de 14h à 16h pour les jeunes dès 7 ans.

Amosa organise un atelier réparation de vélos tous les 2^e mercredis du mois de 14h à 17h. L'association propose également des rencontres pour les parents afin de rencontrer d'autres personnes, dialoguer, sortir de chez soi... tout cela autour d'une activité.

Infor Jeunes Ath accueille les jeunes de 12 à 26 ans, les 1^{ers} et 3^e mercredis du mois de 16h à 17h30 pour toutes les informations les concernant.



Ath'en Transition transforme la Maison en ateliers de réparation le 2^e dimanche du mois, de 14h à 18h. Des gens de métier sont là pour vous aider à réparer tout ce que vous avez à réparer.

AVIS: Si vous faites partie du monde associatif et que la mise en place d'une activité récurrente au sein de la maison vous intéresse ou si vous désirez utiliser l'endroit pour une activité ponctuelle, n'hésitez pas! Contactez-nous!



Info: Séverine Hansart 068/26.47.96
aji@ath.be

Maison pour Tous:
27, rue des Arquebusiers à Ath



Lancement d'un coin soupe à Ath!

Dans le cadre du projet "Activités citoyennes" de l'AWIPH (Agence Wallonne pour l'Intégration des Personnes Handicapées), le SAPHA (Service d'Accompagnement pour Personnes Handicapées Adultes) a lancé son coin soupe.

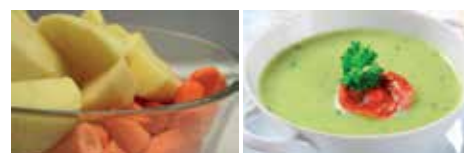
Chaque jeudi midi, une équipe constituée de bénévoles vous concocte une soupe de saison avec des produits frais du marché.

Le coin soupe est ouvert à tous: citoyens, étudiants, professionnels... L'idée est de proposer un espace où venir manger sa "tartine" dans une ambiance conviviale, tranquille, permettant les échanges et la rencontre.

Rendez-vous le jeudi de 12h à 14h au 13, Marché aux Toiles à Ath. Participation financière libre.

Pour plus d'informations, contactez le:
068/64.63.88.

Si vous souhaitez recevoir "l'Info soupe" de la semaine, contactez:
Sophie Dusoulier par mail: sophie.dusoulier@sapha.be



Repair Café

Jeter? Pas question!



Apportez vos objets en mauvais état, nos bénévoles essaieront de leur donner une 2^e vie!

Ateliers: vélos, couture, électroménager, aiguisage, informatique, bois, jouets.

Tous les 2^e dimanches du mois de 14 à 18h à la Maison pour Tous, rue des Arquebusiers, 27 à Ath.

Une date à retenir:
le dimanche 13 octobre!

Le Repair Café se déroulera à la salle Georges Rolland à Ath où il accueillera une **GRATIFFERIA** (ou journée des gratuits).



Le principe:

- 9h à 12h: toute personne peut déposer tout objet dont il n'a plus besoin, dont il n'a plus l'utilité.
- 14h à 18h: ceux qui le souhaitent peuvent venir se servir GRATUITEMENT dans les objets déposés le matin même s'ils n'ont rien déposé.

Un appel à toutes les associations qui offrent du gratuit comme la Croix-Rouge, l'asbl Mon Quartier, St-Vincent de Paul, les mouvements de jeunesse est lancé.

Une bourse aux plantes sera également organisée.

Contact: 0476/04.06.86
www.repaircafe.be/fr
Facebook: [repair café Ath](https://www.facebook.com/repaircafeath)

Académie de musique d'Ath



Directeur: M. Tangui Catoire
Sous-directeur: M. Yves Dath

Musique:

- Formation musicale, histoire de la musique et analyse.
- Formation instrumentale: flûte traversière et piccolo, hautbois, clarinette, saxophone, basson, cor, cornet, bugle, trompette, trombone tuba et percussions, violon, alto, violoncelle, piano, guitare, accordéon, orgue et carillon.
- Lecture instrumentale-transposition, ensemble instrumental et musique de chambre.
- Chant et chant d'ensemble.

Arts de la parole et du théâtre:

- Diction-éloquence, diction-orthophonie, déclamation et art dramatique.

Danse:

- Danse classique, expression chorégraphique.

Implantations sectionnaires:

- Ellezelles, Huijsignies, Ladeuze, Deux-Acren et Lessines.

Age d'admission:

- Eveil musical: 5 ans.
- Danse: 7 ans.
- Formation musicale et instrumentale: 8 ans.
- Déclamation: 8 ans.
- Art dramatique: 12 ans.
- Des cours pour adultes sont également organisés.

Minerval:

- Cours gratuits jusque 12 ans (âge au 31/12/2013).

- de 12 à 17 ans: 69€.
- à partir de 18 ans: 172€ (Dérogations possibles).

Rentrée scolaire:

- Lundi 2 septembre 2013.

Inscriptions:

- Auprès du secrétariat à partir du 27 août jusqu'au 15 septembre du lundi au vendredi de 14h à 17h et le samedi de 9h30 à 12h (se munir de la carte sis).

Renseignements:

*Auprès du secrétariat de l'Académie de musique d'Ath (068/84.14.37)
Rue de Pintamont, 55 – 7800 Ath
Tél.: 068/84.14.37 – Fax: 068/84.14.38
academie.de.musique@ath.be*

Foire aux Occasions

Pour la 10^{ème} année consécutive, l'A.S.B.L. "Les Coulisses de l'Académie d'Ath" organisera sa traditionnelle "Foire aux Occasions" le samedi 21 septembre de 9h à 11h en la salle Léon Dubois de l'Académie de Musique.

On pourra y trouver à des prix très intéressants des instruments, des solfèges, des partitions, des livres de poésie et de théâtre d'occasion mais également un stock de solfèges neufs qui seront utilisés dans le courant de l'année scolaire.

Spectacles organisés par l'Académie

- Le 12 octobre à 20h: Concert de musique Baroque avec le contre-ténor athois Boris Kondov (salle à déterminer).
- Le 29 novembre à 20h: 1^{ère} audition-spectacle des élèves de l'Académie, toutes disciplines confondues (salle à déterminer).

Saison théâtrale 2013-2014 de la Troupe du Huit

Abonnement pour 3 spectacles au Palace au prix inchangé de 22€ pour adulte ou de 14€ pour étudiant.

- les 18, 19, 20 octobre 2013: LES HOMMES PREFERENT MENTIR de Eric Assous.
- les 17, 18, 19 janvier 2014: LE TOUR DU MONDE EN 80 JOURS de S. Azzopardi et S. Danino d'après Jules Verne.
- Les 9, 10, 11 mai 2014: PANIQUE AU MINISTERE de J. Franco et G. Mélanie.

2 spectacles hors abonnement à la salle Léon Dubois de l'Académie.

- Les 22, 23, 24 novembre 2013: A FOND LA CAISSE de Franck Didier.
- Les 28, 29, 30 mars 2014: LA BELLE HISTOIRE spectacle musico-théâtral de Virginie Delzenne.

Renseignements: 068/84.33.54.

*Rue de Pintamont, 55 – 7800 Ath
Tél.: 068/84.14.37 – Fax: 068/84.14.38
academie.de.musique@ath.be*

JEUNESSE, SOCIAL ET SÉCURITÉ

Une campagne d'information:

"Téléphonie, internet, TV: osez comparer!"



Dans la vie de tous les jours, vous ne cessez de faire des choix, et pour cela, vous comparez les options qui s'offrent à vous. Une récente analyse de l'Institut belge des services postaux et des télécommunications (IBPT) a montré que plus de 60% des consommateurs n'avaient pas de connaissance exacte de leurs réels besoins en matière de télécommunication, et de ce fait, ne cherchent pas à optimiser leur offre de service et/ou tarifaire.

Entre toutes les formules proposées, ce n'est pas toujours simple de choisir. Vous ne savez pas comment faire pour comparer? Vous ne savez pas comment faire pour changer? Vous avez peur de changer ou vous craignez des difficultés? Cette campagne est faite pour vous!

En collaboration avec le SPF Economie, votre CPAS organisera une permanence le 20 novembre 2013 de 13h15 à 19h. Elle se déroulera au 71, boulevard de l'hôpital à 7800 Ath en la salle "ESPERANZA".

L'aide nécessaire vous sera apportée pour apprendre à comparer les offres des opérateurs de télécommunication sur base du comparateur développé par l'IBPT (www.meilleurtaarif.be).

Une occasion de voir votre CPAS autrement! Rendez-vous sur le lieu de la permanence munis de vos dernières factures.

"Pour que le handicap ne soit plus un handicap, ensemble même si on est différent."

Appel à volontaires, le CNCD-11.11.11 recrute pour l'Opération 11.11.11

Le CNCD-11.11.11 est à la recherche de nouveaux volontaires pour l'Opération 11.11.11 qui se déroulera du 7 au 17 novembre 2013.

"Nous cherchons des volontaires pour l'Opération-11.11.11. Sachez que chaque commune dispose d'un groupe de volontaires 11.11.11 qui peut être contacté pour accueillir des personnes de 9 à 99 ans désireuses de donner un peu de leur temps, tant pour la vente des produits que pour l'organisation de l'Opération 11.11.11, ou à un moment de mobilisation, de visibilité ou de sensibilisation en lien avec le droit à l'alimentation. Chaque contribution est un coup de pouce aux populations du Sud" souligne Céline Lizotte, chargée de campagne 11.11.11 pour le Hainaut.

Le CNCD-11.11.11 se mobilise dès septembre pour mener des actions de sensibilisation citoyenne aux questions de solidarité Nord-Sud et pour organiser

l'Opération 11.11.11. Elle organise chaque année la grande récolte de fonds "Opération 11.11.11" dans le but de financer une cinquantaine de projets en Afrique, Amérique latine, Asie et Moyen-Orient.

La nouvelle campagne 11.11.11, lancée au festival Esperanzah, sensibilise le public belge aux enjeux du droit à l'alimentation. Elle met en avant le paradoxe du système alimentaire, à savoir qu'une personne sur sept souffre de malnutrition dont plus de la moitié sont des paysans tandis qu'une personne sur cinq est atteinte d'obésité. L'agroécologie est le modèle mis en avant pour nourrir la planète.

Contact:
Céline Lizotte, chargée de campagne 11.11.11 pour le Hainaut: [065/34.02.55](tel:065340255) ou [0473/92.67.90](tel:0473926790); hainaut@cncd.be

Plus d'informations sur les volontaires 11.11.11: www.cncd.be/volontaires



CAP 48 reprend bientôt sa campagne du 4 au 13 octobre 2013.

En 2012, la générosité des athois et des athoises a permis de récolter des fonds pour faire émerger des projets particuliers au profit des personnes handicapées.

Pour que cette action soit encore plus extraordinaire et démontre que notre société n'est pas indifférente à l'indifférence, n'hésitez pas à rejoindre le réseau de bénévoles.

Vous disposez d'une heure, d'une journée, voire plus, participez à cet élan de générosité et de solidarité. C'est un combat formidable.

Soyez les bienvenus et prenez contact sans tarder avec Christophe Lenglez, le responsable régional de la zone d'Ath, au: [0476/84.50.86](tel:0476845086)

Télé-Accueil recherche des bénévoles

Vous aimez vous rendre utile?
Vous êtes disponible 16 heures par mois?
Vous possédez des qualités humaines et souhaitez les développer?
Contactez-nous et devenez écoutant(e)!

Encadrement et formation assurés

Antenne de Mons : 065 35 22 29
Antenne de Charleroi : 071 47 50 34
www.telle-accueil.be

107

Qu'est-ce que Télé-Accueil?

Télé-Accueil est un service d'aide par téléphone ouvert 24h sur 24, qui offre un espace de parole et d'écoute à toute personne qui vit une situation de crise ou une difficulté sur le plan moral, social ou psychologique.

Le service est pluraliste, fonctionne dans l'anonymat mutuel, respecte la confidentialité et les opinions personnelles de l'appelant. Il propose essentiellement une écoute attentive qui peut aider la personne à passer un moment difficile, à prendre du

recul, à remobiliser ses ressources. Le cas échéant, il peut aider la personne à se réorienter vers un service d'aide plus spécifique.

Six centres de Télé-Accueil répondent au même numéro d'appel pour la Belgique francophone, numéro gratuit: le 107.

Chaque centre est une association sans but lucratif, agréée et subsidiée par les pouvoirs publics. Télé-Accueil vit de subside mais aussi grâce aux dons et au mécénat.

Télé-Accueil est reconnu par les Pouvoirs Publics comme centre de crise et de prévention du suicide.

Le bénévolat

Télé-Accueil fonctionne grâce à des bénévoles qui se relaient 24h sur 24, tous les jours de l'année, pour assurer les permanences téléphoniques. Pour l'ensemble de la Belgique le nombre de bénévoles tourne aux alentours de 400 personnes. Le poste de Mons ainsi que les autres postes wallons fonctionnent chacun avec 60 écoutants.

Les bénévoles sont sélectionnés, reçoivent une formation préalable de sensibilisation à l'écoute active et continuent de se former et d'être supervisés par des professionnels tout au long de leur engagement. Ils prestent au minimum entre 14 et 16h de permanences par mois, selon les centres.

La parole et l'écoute

L'expérience de Télé-Accueil montre que mettre des mots sur ce qu'on vit est parfois vital. Parler librement. Ne pas rester seul avec sa souffrance mais la partager, c'est déjà faire un pas pour s'en sortir. Cette parole adressée à quelqu'un peut aider à prendre du recul par rapport à un vécu difficile, à voir plus clair dans sa situation, à trouver de nouvelles manières d'être. A condition que cette parole soit accueillie, non jugée, soutenue... bref, vraiment écoutée.

Ecouter, c'est d'abord manifester une disponibilité, une présence. C'est permettre à la personne de parler, l'inviter à s'exprimer et l'y aider. C'est s'intéresser à elle plus qu'à son problème, à sa façon unique de vivre les choses. Reconnaître son vécu, ses sentiments, sa souffrance. C'est également l'accepter telle qu'elle est, sans la juger, sans vouloir la "changer".

C'est respecter l'autonomie de la personne, la considérer comme ayant des ressources, comme capable d'initiative. Utilisée avec respect, la capacité de l'écouter à être authentique et éventuellement confrontant est une richesse dans la relation, qui peut permettre à l'appelant de se dire et de se trouver davantage.

La quinzaine de la sécurité: Stop au CO!

Du 7 au 21 septembre 2013

Cette année, la quinzaine de la sécurité est axée sur l'importance de prévenir l'intoxication au CO, ce gaz incolore, inodore, sans goût et non irritant mais qui peut faire de nombreux dégâts. Il est donc important de prendre ses précautions!

Comment éviter une intoxication au CO?

- Faire vérifier régulièrement la chaudière par un professionnel
- Inspecter le conduit de cheminée et faire un ramonage deux fois par an
- Nettoyer régulièrement les brûleurs d'une cuisinière au gaz

- Vérifier que la norme CE se trouve bien sur tout nouvel appareil fonctionnant au gaz naturel
- Ne pas utiliser de manière prolongée des panneaux radiants
- Aérer le logement chaque jour durant quelques minutes
- Ne pas obstruer les grilles de ventilation des appareils électriques
- S'équiper de détecteurs de monoxyde de carbone

Que faire en cas d'intoxication au CO?

- Faire sortir la victime de la pièce
- Ouvrir toutes les fenêtres
- Prévenir les secours au plus vite



JEUNESSE, SOCIAL ET SÉCURITÉ

Loi sur les armes à feu - nouvelles directives



L'Arrêté Royal du 08/05/2013 publié au Moniteur belge le 15/05/2013 a modifié l'A.R. du 20/09/1991 relatif d'une part aux armes à feu d'intérêt historique, folklorique ou décoratif (armes HDF) et d'autre part aux armes à feu rendues inaptées au tir (armes neutralisées par le Banc d'Epreuves des armes à feu de Liège).

Aux termes de cet Arrêté Royal, certaines armes à feu jadis en vente libre sont dorénavant soumises à autorisation de détention. En effet, la liste des armes dites de "panoplie" a été supprimée.

Les particuliers détenteurs de ces anciennes armes de panoplie doivent se présenter **au plus tard pour le 08/05/2014** auprès de leur police locale, avec leurs armes, afin d'y obtenir d'office une autorisation de détention provisoire (Modèle 6)

en attente de la délivrance par la Province d'une autorisation de détention définitive (Modèle 4). Celle-ci sera délivrée **gratuitement** et ne pourra être refusée qu'en cas réel de danger pour la sécurité publique.

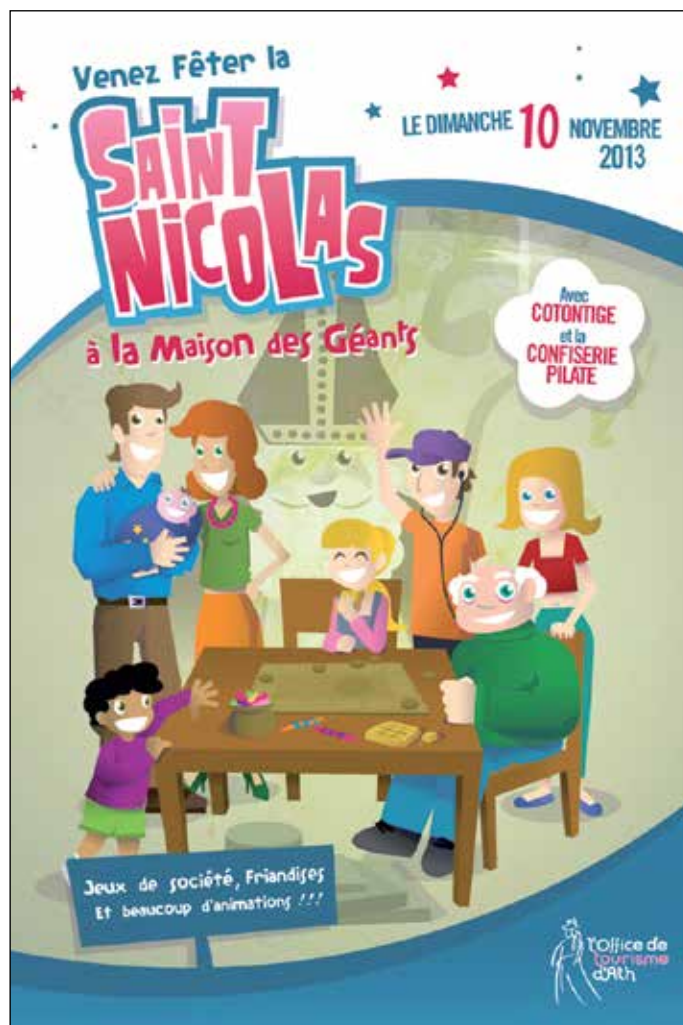
Cette disposition ne s'applique pas aux armes non à feu, aux armes neutralisées officiellement par le Banc d'Epreuves de LIEGE (BEL), aux armes utilisées par des associations historiques et folkloriques lors de marches, de reconstitutions historiques et de fêtes de tireurs*, ni aux armes à poudre noire*.

L'Arrêté Royal modifie également la législation relative aux grands chargeurs, à la démilitarisation des armes militaires et aux armes à feu transformées.

Au niveau de la Zone de police de ATH, il est conseillé de contacter l'inspecteur VISEUR au 068/26.62.26 (pendant les heures normales de service à partir du 01/10/2013) pour tout ce qui a trait à la législation sur les armes à feu et en particulier pour la mise en application de cet Arrêté Royal.

Il ne sera pas adressé de courrier individuel, cet article tenant lieu d'avis à la population.

* la plupart de ces armes doivent néanmoins être déclarées avant le 08/05/2014 (délivrance d'un Modèle 4 ou 9 en fonction de spécificités trop longues à énumérer ici).



Miele

Mille fois mieux

EDITION 111

Déjà 111 ans Miele donne des résultats de lavage parfaits



Venez vous éclater et profitez de ces modèles spéciaux 'Edition 111'

Il y a déjà un lave linge

Miele

à partir de

899 €*

Pour plus d'info visitez notre site

www.sonetimages.be

ou passez chez

* livraison et installation gratuites

SELEXION®

IL Y A ENCORE DES HOMMES DE METIER

SON ET IMAGES

Chaussée de Tournai 32 - 7800 ATH - 068/28 23 08

LE 1^{ER} BREAK AUSSI DISPONIBLE EN HYBRIDE

**PORTES OUVERTES
DU 13 AU 15 SEPTEMBRE**

- Ouvert le dimanche
- Conditions exceptionnelles sur toute la gamme Toyota

C'est une grande nouvelle: enfin un break qui vous offre le choix entre l'hybride, l'essence ou le diesel. C'est aussi la voiture la plus connectée de sa catégorie avec son système de navigation et multimédia à écran tactile Toyota Touch&Go® et sa caméra de recul*. Et pour laisser plus de place à vos passions, le système One-Touch Easy Flat agrandit votre coffre de 530 à 1.658 litres en un tournemain.

Venez découvrir la nouvelle Auris Touring Sports lors des Journées Portes Ouvertes. Plus d'infos chez votre concessionnaire Toyota ou sur Toyota.be



Toyota Auris Touring Sports

**TOYOTA**TOUJOURS
MIEUX,
TOUJOURS
PLUS LOIN
**AVANTAGE
TOUTE NATURE**
APR
€55,-
NET PAR MOIS**
**NEW AURIS
TOURING SPORTS
VOYEZ GRAND****Merckx Ath SPRL**

Rue des Prés du Roy 5 – 7800 Ath – Tél: 068 25 19 00

3,7-6,1 L/100KM | 85-140 G/KM | www.toyota.be

Donnez priorité à la sécurité.

5 ans
garantie

Véhicule illustré avec options. *La caméra de recul et le Toyota Touch&Go® sont de série à partir de grade Comfort de l'Auris Touring Sports. **Montant constaté au 01.06.2013. Le calcul de l'avantage Toute Nature net est effectué sur une Auris Touring Sports Hybride 1.8 VVT-i Pure, et se base sur le précompte professionnel le plus élevé: 33,3%. Les résultats de ces calculs ont pour vocation de fournir une estimation indicative, et ne sauraient nullement engager la responsabilité de Toyota Belgium S.A. en cas de divergence entre l'avantage annoncé et l'avantage finalement obtenu. (3) Garantie et assistance 3 ans gratuites. La garantie constructeur ininterrompue de 3 ans (ou 100.000 km) est prolongée de 2 ans (ou 5 ans au total) (max. 150.000 km) par la S.A. Toyota Belgium sur les véhicules financés par elle et pourvus du certificat de garantie prolongée, délivré par votre Point de Vente Toyota agréé. Offre soumise à conditions. Plus d'infos sur Toyota.be ou dans votre Point de Vente Toyota agréé.

Outlet Textile

La douceur à prix coton



NOUVEAU WEBSHOP
www.outlettextile.be

Nouvel horaire: ouvert du mardi au samedi de 9 à 18h

Chemin Preuscamps 8 | 7822 Meslin-l'Évêque | 0496/23 82 91 | www.outlettextile.be

DOM NATURE



+32 (0) 484 914 044

Devis Gratuit !

Horticulture, création et entretien de parcs et jardins, plantations, élagage, abattage et démontage d'arbres, nettoyage de vitres, nettoyage de toiture, démaussage, terrassement

Ets MOURIN

Chaussée de Mons, 410 - 7810 Ath
ets.mourin@skynet.be

Tél :
068 28 15 12

Centrale de pneus

point S

TENUE DE ROUTE • LE SPÉCIALISTE

- Montage • Equilibrage • Géométrie
- Réparation fuite tubeless
- Montage pneus Runflat
- Jantes Dezent, Dotz, AEZ



Pensez dès aujourd'hui
à commander
vos pneus hiver

PROMOTIONS toute l'année !

Demandez une offre de prix pour vos pneus

JEUNESSE, SOCIAL ET SÉCURITÉ

Les Vaillantines

LUNDI	MARDI	MERCREDI (DANSE)	MERCREDI (THÉÂTRE)	JEUDI	VENDREDI	SAMEDI	DIMANCHE
						A partir de 9h: • Piano • Guitare	
				Piano (cours individuel)		10h: • Funky (enfants)	
		15h: • Danse créative (1 ^{ère} et 2 ^{ème} mat.)	15h: (3 ^{ème} mat., 1 ^{ère} et 2 ^{ème} prim.)			11h: • Funky (ados-adultes) • Petits poètes (chants, écriture)	
16h30: • Danse classique		16h: • Danse moderne (3 ^{ème} mat., 1 ^{ère} et 2 ^{ème} prim.)	16h: (3 ^{ème} et 4 ^{ème} prim.)	16: • Danse (maternelles) • Théâtre (1 ^{ère} , 2 ^{ème} et 3 ^{ème} prim.)		12h: • Petits poètes (chants, écriture)	
		17h: • Danse moderne (3 ^{ème} et 4 ^{ème} prim.)	17h: (5 ^{ème} et 6 ^{ème} prim.)	17: • Danse (1 ^{ère} , 2 ^{ème} et 3 ^{ème} prim.) • Théâtre (maternelles)	Atelier de guitare accompagnement (horaire à choisir)		
18h: • Claquettes (ados-adultes)	18h: • Yoga	18h: • Danse moderne (5 ^{ème} et 6 ^{ème} prim.)	18h: • Ados (atelier à diviser suivant les niveaux)	18h: • Yoga			18h: • Danse moderne (ados-adultes)
		19h: • Danse moderne (ados)					
20h: • Théâtre (adultes)		20h: • Danse moderne (adultes)					



- Danse moderne, classique, funky-hip hop, claquettes
- Théâtre pour enfants, ados et adultes
- Yoga
- Piano, guitare d'accompagnement
- Chant
- Atelier d'écriture "Les Petits Poètes"
- Création de spectacles
- Goûters d'anniversaire
- Voyages culturels pour enfants
- Stages de vacances



ASSURANCES SPITERI sprl

Courtiers en Assurances et Crédits

Courtier réputé pour
sa qualité et son prix

Jusqu'à -25 % sur certaines assurances

- ° Vous avez entre 18 & 25 ans, profitez jusqu'à 40% de réduction
- ° Vous êtes bon conducteur, bénéficiez du bonus -2 à vie
- ° vous êtes une entreprise, recevez en plus des conditions avantageuses, un chèque de 10% chaque année



Alain Spiteri,
spécialisé en entreprises



Dominique Spiteri,
spécialisée en crédits



Les Assurances SPITERI, c'est aussi...

- ° Le conseil en crédit (prêts auto, rénovation, crédit-logement,.....)
- ° Le conseil en placement financier (contrat assurance vie,...)

Attention, emprunter de l'argent coûte aussi de l'argent

Tél.: 068/57 20 19 • Fax : 068/57 01 19
www.assurancesspiteri.be
info@assurancesspiteri.be

20, Chemin Preuscamp à 7822 Meslin-L'Evêque

° Offre soumise à conditions
CBFA : 106792A • MAE214816

TOURISME, LECTURE ET CULTURE

Petit patrimoine: une subvention pour les propriétaires privés

Adossé à votre habitation, implanté dans votre jardin, en bordure de votre rue... peut-être, êtes-vous propriétaire d'un élément du petit patrimoine populaire tel que une croix, une potale, une enseigne suspendue, une girouette, un four...

Il est souvent difficile d'entretenir et de préserver ces précieux témoignages du passé.

Sachez qu'il existe des subventions octroyées par la Région Wallonne, d'un montant maximal de 7.500 euros, dans

le but de restaurer et conserver ce petit patrimoine. Pour obtenir cette prime, une demande doit être adressée à la Région Wallonne.

Toutes les infos sur:

<http://www.wallonie.be/fr/competences/tourisme-loisirs-et-sport/patrimoine>

Si vous souhaitez de l'aide dans les démarches à suivre: *Cécile Carlier* – Office de Tourisme d'Ath – 068/26.51.74



Exposition temporaire à la Maison des Géants: focus sur les fêtes catalanes

La Catalogne, c'est "l'autre" pays des géants! Aujourd'hui, plus de 2.000 personnages gigantesques sont signalés dans cette région du nord de l'Espagne.

On sait que les géants ne connaissent pas de frontières et que leurs traditions se vivent dans de nombreux pays européens, et même plus lointains. La fête est une culture commune, partagée par de nombreuses collectivités.

En Catalogne, les géants participent à de nombreuses festivités, parfois encore religieuses, essentiellement de la mi-juin à la fin septembre. Ils sont entourés par de nombreux personnages aux costumes bigarrés: diables, grosses-têtes ou chevaux-jupons. Les cortèges catalans mettent également en scène des animaux fantastiques (dragons, vibres, basilics ou licornes) ou simplement de grande taille (Bœuf, Mule, Ours,...). La musique et les danses contribuent à créer une ambiance tout à fait particulière.

Pour faire découvrir ces traditions, l'exposition s'articule autour d'un point de vue inédit. Elle s'appuie principalement sur des modèles réduits réalisés par les artisans de l'atelier IAKARE, situé à Vilanova Y La Geltru, à 50 km de Barcelone. Réalisées en carton-pâte, ces "figures de papier" reproduisent (souvent avec un soupçon d'humour) tous les éléments et les personnages qui animent les fêtes catalanes. Trois villes emblématiques ont été retenues: Reus (avec ses cinq couples de géants qui évoquent les différents continents), Solsona (avec un éventail très riche de tous les éléments traditionnels) et Vilafranca del Penedès (et son dragon craqueur de feu).

Les créations de IAKARE sont complétées par une série de pièces prêtées par les villes concernées: têtes de géants, affiches, costumes,... Différents extraits sonores et vidéos permettront de plonger au cœur des fêtes catalanes jusqu'au 3 novembre inclus.

Avec le soutien de la Ville d'Ath, la Province de Hainaut, la Région Wallonne, l'Agence Catalane du Tourisme et Sud Radio.

Informations pratiques:

La Maison des Géants

Rue de Pintamont 18 - 7800 Ath

Tel: 068/26.51.70

Mail: maison.des.geants@ath.be

Web: www.maisondesgeants.be



Venez fêter la Saint Nicolas à la Maison des Géants!

Le dimanche 10 novembre de 10h à 18h, pour les enfants de 2 à 99 ans

Cette année, les plus jeunes pourront tester à la Maison des Géants les jeux de société 2013 présentés par la boutique Cotontige. Diverses animations ludiques seront également organisées (jeux, découvertes sensorielles, bricolages...).



Pour les gourmets, la confiserie Pilate proposera ses meilleures créations en laissant dans l'air de bonnes odeurs, et dans l'estomac des beaux souvenirs! Possibilité de prendre un lunch sur place. A la cafétéria, petits et grands se régaleront avec un chocolat ou un vin chaud.

Info: *Maison des Géants*
068/26.51.70 - www.maisondesgeants.be

Concours d'écriture "Ô temps...": remise des prix à la Bibliothèque Jean de La Fontaine

Dans le cadre du "Printemps des bibliothèques 2013" la bibliothèque centrale de la Province de Hainaut avait organisé un concours d'écriture de formes brèves sur le thème "Ô temps..." ouvert à tous. Il s'agissait pour les participants de rédiger un slogan, un aphorisme, une maxime... autour du "temps" en 140 caractères maximum.

Plus de 200 créations sont parvenues aux organisateurs.

La bibliothèque Jean de la Fontaine a été retenue en Hainaut pour la proclamation des résultats et la remise des prix. La cérémonie au cours de laquelle sera également présentée la plaquette du recueil des formes brèves sera complétée par une animation-lecture.

L'événement se déroulera le jeudi 10 octobre 2013 à la bibliothèque Jean de La Fontaine, boulevard du Château, 16 à 7800 Ath.

En collaboration avec la bibliothèque centrale du Hainaut.

Programme des formations de l'espace multimédia de la bibliothèque Jean de La Fontaine

Initiation à Word:

- Mercredi matin 9h-11h30: 2, 9, 16 et 23 octobre.

Initiation à Word

(séances supplémentaires):

- Mardi après-midi 13h30-16h: 3, 10, 17 et 24 septembre.

Initiation à l'informatique:

- Jeudi matin 9h-12h: 5, 12, 19 et 26 septembre.

Facebook:

- Jeudi après-midi 13h30-16h: 5 et 12 septembre.

Création de site Internet

(avec le logiciel wordpress):

- Vendredi matin 9h-12h: 6, 13, 20 et 27 octobre.

Scribus

(mise en page d'affiches et d'images):

- Jeudi matin 9h-11h30: 3, 10 et 17 octobre.

Excel:

- Jeudi matin 9h-11h30: 7, 14, 21 novembre.

Informations et réservations:

bibliothèque Jean de la Fontaine ou au
068/26.92.45

Déclik - Formation de 2 heures sur un sujet spécifique

4^{èmes} jeudis du mois de 15h à 17h

- 26 septembre: **Wallangues** apprentissage des langues sur l'ordinateur accompagné d'une séance de coaching.
- 24 octobre: **Découverte du portail géographique** de la région wallonne.
- 28 novembre: **La capture d'images** à travers le "print screen" et le scanner.

Apéri-clicks- Séance de questions-réponses pour vos problèmes informatiques

3^{èmes} vendredis du mois de 11h30 à 12h30:

- 20 septembre, 18 octobre, 15 novembre, 20 décembre.

TOURISME, LECTURE ET CULTURE

Carole Equeter remet le couvert avec un 2^{ème} livre

Après le succès de son premier ouvrage "Un peu de tout... et une pincée de science" vendu à plus d'un millier d'exemplaires en à peine 6 mois, la Moulbaisienne Carole Equeter remet le couvert avec un deuxième livre. Entretemps, la scientifique a créé la société Carole Equeter Editions, entreprise spécialisée dans la diffusion d'informations de vulgarisation scientifique via des supports tels que des livres, des services de rédaction à la carte, des chroniques pour les médias, des conférences et des ateliers de team-building.

Ce samedi 19 octobre, elle présentera son tout nouveau livre "Méli-Mélo en cuisine" qui marquera le début d'une collection intitulée "Une pincée de science dans votre quotidien" à laquelle d'autres volumes viendront déjà s'ajouter en 2014. "Méli-Mélo en cuisine" propose une cuisine gouteuse, simple, au naturel et facile à réaliser. A nouveau, il y en aura pour tous les goûts: entrées, fast-food maison, plats, desserts et produits de boulangerie feront le bonheur des gastronomes.

Face au succès qu'a connu l'association cuisine et science, cette dernière se fait une part belle dans ce nouvel ouvrage: il est jalonné de 10 carnets de science thématique (le sel, le bicarbonate de soude, les modes de conservation, les fruits, les œufs,...) comportant chacun 4 pages. De plus, chacune des 40 recettes comporte un encart exclusivement dédié à la science... le tout, en toute simplicité et accessible à tous pour un quotidien malin!

Parce qu'on ne change pas une équipe qui gagne, c'est la Chiévroise Sophie Lenaerts qui s'est à nouveau vue confier le soin d'en réaliser la charte graphique et les photographies. Le livre de près de 200 pages est très richement illustré de photographies mêlant clichés artistiques et gourmands avec des pas-à-pas pratiques.

C'est au Moulin de Moulbaix, LA bonne adresse des amoureux du fait-maison que Carole vous donne rendez-vous le samedi 19 octobre de 10h à 12h et de 14h à 16h pour la sortie officielle du livre. Lors de cette séance de dédicaces, le livre sera disponible à la vente et les souscripteurs pourront venir retirer leur ouvrage réservé à un prix promotionnel.

Infos et réservations:

à partir du 20 septembre:

www.carole-equeter.com

0474/07.28.54

le Moulin de Moulbaix



Une nouvelle exposition à la Maison des Géants à partir de fin novembre

"Reflets de Ducasse - Mosaique colorée du folklore athois"

Bonne nouvelle pour les inconditionnels de la Ducasse. A partir du 26 novembre, ils pourront découvrir une nouvelle exposition consacrée à la Ducasse. Il s'agit d'une sélection de photos de l'athois Xavier Mouligneau, journaliste-éditeur pour les journaux radio de la RTBF et professeur à la HELHa de Tournai. Ce dernier est l'auteur depuis deux ans d'un **Agend'Ath-100 % Ducasse** (1). Assez rapidement, l'idée a germé de donner un prolongement à ce travail d'édition inédit en opérant une sélection d'une trentaine de clichés proposés dans les deux premières éditions de cet agenda entièrement dédié au folklore athois.

"Le plus difficile a été de choisir les photos parmi les quelques 300 publiées jusqu'à présent dans les Agend'Ath 2013 et 2014. Ce fut un véritable crève-cœur car impossible cette fois de montrer toutes les facettes de la Ducasse" explique Xavier Mouligneau, qui rappelle volontiers qu'il

a été figurant dans le cortège pendant plus de 15 ans. "Le choix s'est notamment porté sur les clichés les plus représentatifs du côté spectaculaire du cortège et illustrant l'engouement populaire qu'il suscite".

Cette exposition constituera aussi un témoignage photographique ponctuel de la physionomie actuelle de la Ducasse. Au-delà de leur caractère esthétique et coloré, la grandeur des agrandissements permet naturellement de mieux apprécier certains détails et de découvrir certains angles de prises de vue surprenants. "Je ne suis pas photographe professionnel" insiste Xavier Mouligneau, "c'est juste le regard passionné que je pose sur ce folklore qui fait, légitimement, la fierté d'une ville. En proposant gracieusement cette exposition à la Maison des Géants, c'est une façon pour moi de rendre hommage aux acteurs de la Ducasse tout en donnant une nouvelle dimension au travail effectué dans le

cadre de la confection de cet Agend'Ath qui manifestement répond à une attente si j'en juge par le succès qu'il rencontre. Cette exposition c'est finalement un peu la cerise sur la gâteau".

Cette exposition temporaire "Reflets de Ducasse-Mosaique colorée du folklore athois", visible de fin novembre 2013 à fin mars 2014 à la Maison des Géants, sera donc l'occasion une nouvelle fois de magnifier l'authenticité d'une tradition haute en couleurs qui, faut-il le rappeler, depuis 2005 fait partie des chefs d'œuvre du Patrimoine culturel oral immatériel de l'humanité suite à sa reconnaissance par l'UNESCO!

Informations pratiques:

La Maison des Géants

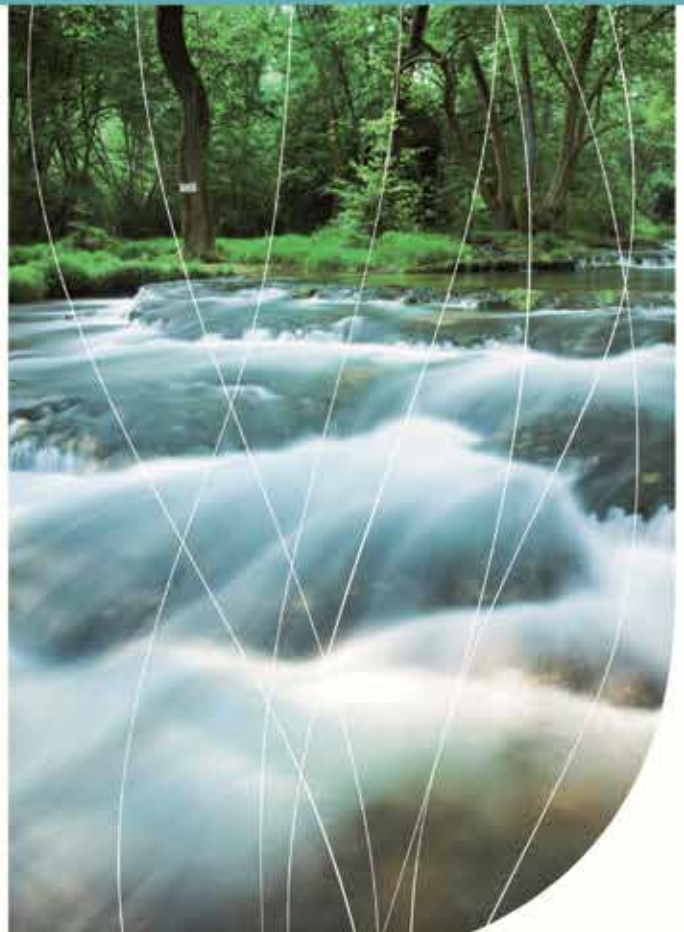
Rue de Pintamont 18 - 7800 Ath

Tel: 068/26.51.70

Mail: maison.des.geants@ath.beWeb: www.maisondesgeants.be

Donnons vie à l'eau !

Enjeux pour une meilleure protection de l'eau en Wallonie.



Dans le cadre de la politique européenne de l'eau, une enquête publique est organisée du 16/09/2013 au 17/03/2014 inclus.

Vous êtes invité à donner votre avis sur les propositions de calendrier et programme de travail ainsi que sur les enjeux majeurs à prendre en considération pour l'élaboration des deuxièmes plans de gestion par district hydrographique (2016-2021).

Une brochure reprenant ces propositions est consultable dans votre commune, au siège des contrats de rivière* et sur le site internet : environnement.wallonie.be/dce

Vos observations écrites peuvent être envoyées à la DGARNE :

- soit via le site internet,
- soit par courriel eau@spw.wallonie.be,
- soit par courrier postal au Secrétariat de la Direction des Eaux de Surface du SPW-DGARNE - Avenue Prince de Liège, 15 - 5100 JAMBES.

Vos observations verbales pourront être recueillies dans votre commune aux jours et heures habituels d'ouverture ou sur rendez-vous (à déterminer avec la personne de contact de votre commune).

Personne de contact de votre commune :

Madame Véronique Desmet – Tél:068/26.91.37 – vdesmet@ath.be

Donnez-nous votre avis !



Wallonie

* Site des contrats de rivière : http://environnement.wallonie.be/contrat_riviere

LA MAISON CULTURELLE D'ATH

Les activités de la Maison Culturelle d'Ath



Infos/Réservations:
068/26.99.99 ou
billet.mca@ath.be
maisonculturelledath.be

La billetterie du Palace est ouverte le mardi de 14h à 18h, du mercredi au samedi de 10h à 13h et de 14h à 18h. Les expositions sont accessibles gratuitement aux mêmes horaires.

NOUVEAUTE POUR LES EXPOSITIONS!

Lors de chaque exposition, nous invitons ceux qui le souhaitent, une heure avant le spectacle, à parcourir et commenter l'expo ensemble et échanger nos points de vue face aux œuvres. Et des audio-guides sont mis à disposition à l'accueil pour accompagner les visiteurs dans la découverte d'exposition.

4 rendez-vous "sur mesure" (gratuit)

- Le 30 octobre: Pierre Moulin avant Skylight
- Le 22 novembre: Bérangère Zambaldi avant Les enfants de Jéhovah

4 ateliers-découvertes destinés aux familles (ou amis) les dimanches de 14h à 17h (3,5€)

- Le 6 octobre: Pierre Moulin
- Le 8 décembre: Bérangère Zambaldi

5 jeudis de l'expo, jour du marché à 10h (gratuit)

- Le 17 octobre: Pierre Moulin
- Le 28 novembre: Bérangère Zambaldi

Vous désirez vous inscrire à l'un de ces rendez-vous? Vous pouvez le faire via la billetterie du Palace (billet@mcath.be) ou appeler le 068/26.99.89.

Septembre 2013

Jusqu'au 5 novembre

Exposition de Pierre Moulin

Gravures - Au Palace

L'artiste puise sa substance aux mêmes sources: anciennes revues de sciences et techniques, encyclopédies déclassées, TIME LIFE, etc. Il traite ses sujets avec l'attention et la précision d'un scientifique,

il mêle fiction et mystères non-élucidés, crée un climat fantastique, associant le spectateur à d'étranges découvertes ou d'improbables explorations, là où le temps et l'espace appartiennent à un monde partagé entre clarté vive et obscurité.

20 septembre à 20h

Synapse

Humour, physique et visuel - Au Palace

Alliant le mime et le bruitage vocal avec dextérité, ce trio d'humoristes physiques, tout simplement époustoufflant, vous transporte dans un monde des plus "cartoonesques".

À voir entre collègues ou en famille; dans tous les cas, c'est hilarant!

Octobre 2013

5 octobre à 20h

Toutes nos mères sont dépressives

Théâtre - Au Palace

Entre intimité et extravagance, entre auto-dérision et belgitude, voici une comédie débridée et inventive, où parfois la gorge se serre avant de repartir vers le rire.

9 octobre à 20h

Hamlet Froid

Théâtre de marionnettes - Salle de l'Hôtel de Ville de Leuze-en-Hainaut

Pas de camouflage dans ce spectacle formidable dont les deux manipulateurs sont aussi acteurs, reprenant des passages entiers de l'oeuvre de Shakespeare.

11 octobre à 20h

La revanche de Gaby Montbreuse

Théâtre musical - Au Palace

Espiègle, généreuse et charismatique, l'actrice s'inspire des "Caf'Conc" et "Music Hall" qui fleurissaient à Paris, quand les chansons s'écoutaient religieusement, où les interprètes vivaient de manière théâtrale les histoires comiques ou poignantes, transformant quasiment en vaudeville une chanson sur un amour infidèle. Toute une époque, toute une atmosphère aussi!

18 octobre à 20h

En toute inquiétude

Seul-en-scène - Salle Les Arcades à Frasnès-lez-Buissenal

Inspiré par le cheminement de son père qui n'a jamais osé vivre son rêve, Jean-Luc Piraux interroge avec un appétit drôle et cruel la science aléatoire des trajectoires de vie.

24 octobre à 20h

Sal La Rocca Band

Concert de Jazz - Au Palace

Sal La Rocca, compositeur et leader renommé, vous présentera son groupe de jazz contemporain. Laissez-vous porter par ses jolies compositions vigoureuses, à l'équilibre impeccable. Vous découvrirez un jazz bien rythmé, à la fois classique et personnel, où le remplacement de la basse électrique par la contrebasse change radicalement la donne. Du swing, du groove, de la force et de la tendresse... un quintet qui réunit indubitablement des talents exceptionnels!

30 octobre à 20h

Skylight

Comédie dramatique - Au Palace

Unité de temps et de lieu mais point de tragédie; une sérieuse explication entre deux ex-amants, l'espace d'une nuit. Ancré dans l'actualité, Skylight, couronné lors de sa création à Londres par l'Olivier Award of Best Play, est un savant mélange d'émotion, d'amour, de virulence politique et d'humour aussi.

Novembre 2013

Du 8 novembre au 21 décembre

Exposition de Bérangère Zambaldi

Photographies - Au Palace

Vernissage le dimanche 10 novembre à 11h, ouvert à tous!

L'artiste témoigne d'une transformation du patrimoine architectural de sa ville et plus

particulièrement de son quartier de Saint-Gilles, qui s'efface et glisse du passé vers la modernité. Ses photographies nous montrent des bâtisses délaissées, des bâtiments désossés. Ses images sont des mises en scène évidentes qui s'étendent sur le temps, pour découvrir le passé comme une histoire, un extrait de vie.

8 novembre à 20h

Vivons heureux en attendant la mort

Seul-en-scène - Au Palace

Le comédien Dominique Rongvaux s'empare des textes de Pierre Desproges, tout en gardant la distance flegmatique et la froide apparence qui renforcent le côté féroce du propos. Son détachement, tout apparent, avec des yeux de gamin malicieux, rend à Desproges toutes ses lettres de noblesse.

9 novembre à 20h

Jacques Stotzem

Concert, guitare acoustique - Au Palace

Guitariste inclassable, Jacques Stotzem bouscule les règles de la musique avec un naturel désarmant et redessine avec son âme les frontières du "fingerpicking". Né en 1959 à Verviers, il a enregistré 11 CDs et beaucoup de fans de guitare acoustique le citent parmi leurs favoris absolus. D'abord pour sa virtuosité et son humilité, ensuite par le choix des morceaux au programme de "Catch The Spirit" son nouvel album.

17 novembre à 15h

Indiens

Théâtre Jeune Public - École Communale de Silly

Indiens, c'est une histoire d'amitié entre un grand-père et son petit-fils. Une histoire qui croit en la bonté, en la singularité de la vie; une histoire où l'optimisme et la jubilation sont les moteurs du récit.

22 novembre à 20h

En toute inquiétude

Seul-en-scène - Salle de l'Hôtel de Ville de Leuze-en-Hainaut

22 novembre à 20h

Les Enfants de Jéhovah

Théâtre - Au Palace

Fabrice Murgia; le monde du théâtre attend chacune des créations de cet acteur, auteur, metteur en scène d'à peine 30 ans comme autant d'événements. Avec Les enfants de Jéhovah, il poursuit avec un spectacle plus personnel encore. Enfant de l'immigration, il y dépeint une famille, la sienne sans doute, confrontée au déracinement et à l'illusoire réconfort que certains de ses membres cherchent auprès d'une communauté au parfum de secte.

Entre rêve et cauchemar, une œuvre théâtrale d'une rare puissance émotionnelle et d'une impressionnante beauté. À découvrir absolument!

24 novembre à 20h

Les Déménageurs

Concert Jeune Public - Au Palace

Incontestablement le phénomène belge "jeune public" de ces dix dernières années, Les Déménageurs fêteront leur 10e anniversaire à Ath! Un concert de type best of, reprenant leurs plus grands succès et quelques inédits écrits pour l'occasion.

29 novembre à 20h

Double plateau:

Peter Bultink et Dimoné

Concert (debout), Rock Électro Chanson française - Centre des Arts de la Rue

Une soirée inédite pour les amateurs de rock/électro/transe décapant, avec deux "performers" aussi fascinants que leurs univers respectifs. D'une voix pénétrante à la fois grave et soyeuse, le Montpelliérain DIMONÉ distille une poésie sans fard, presque charnelle, posée sur une pop mélodique portée par les guitares. L'Ostendais francophile, Peter BULTINK, mêle une musique rythmée, répétitive, hypnotisante, électrique qui accompagne sa voix exaltée, douce et puissante.

30 novembre à 20h30

Découvertes musicales:

Lylac et Mathilde Renault

Concert chanson française - Au Salon de Silly

LYLAC est le projet solo d'Amaury Massion (MY TVIS DEAD, Attica). Dans cette aventure folk, il est accompagné par la violoncelliste française Thècle Joussaud (Debout sur le Zinc, Oldelaf). Sur scène, MATHILDE RENAULT a déjà enchanté le Botanique, les Ardentes Club, les Francofolies de Spa et le Brussels Summer Festival. Entre ses balades et ses chansons rythmées, sa voix cristalline nous emporte et nous emmène à bord de son "Cameleon Boat".

Décembre 2013

6 décembre à 20h

Black Comedy

Théâtre humour - Au Palace

Une pure merveille d'audace et de drôlerie, concoctée par la joyeuse équipe de Silence en coulisses. Durant deux heures d'éclats de rire, vous assisterez au ballet insensé des personnages se déplaçant à l'aveugle, entraînant trébuchements, chutes, bousculades et catastrophes en chaîne. Et plus le désastre avance, plus cette farce devient réjouissante et jubilatoire.

16 décembre à 20h

Kind of Pink

Concert de jazz - Au Château Burbant

Une version inédite et épurée de l'univers de Pink Floyd

LA MAISON CULTURELLE D'ATH

Cinéma

L'abonnement...
Une formule gagnante!

La Maison Culturelle d'Ath propose 32 spectacles durant la nouvelle saison 2013/2014.

Au programme: théâtre, humour, cirque, chanson contemporaine, musique classique et jazz. Le programme complet est disponible et tous les billets sont en vente. Ne tardez pas, le programme est riche et alléchant et le succès de la plupart des propositions n'est pas un hasard. Alors, si vous souhaitez une place de choix, ne tardez plus à réserver vos places!

Pour que ce soit encore plus confortable pour votre portefeuille, choisissez la formule gagnante de l'abonnement qui vous offre de belles réductions.

La majorité des spectacles sont au prix de 15€. Dès 5 spectacles choisis dans votre formule d'abonnement, le tarif de ceux-ci descend à 12€.

Et si vous choisissez au minimum 6 spectacles à 15€, les spectacles à 30€ passent à 20€!

Et les moins de 26 ans recevront le Pass Free Jeunes pour 50€ qui permet l'accès libre à tous les spectacles de la saison quel qu'en soit le prix d'entrée à la base.

Ce serait vraiment bête de ne pas en profiter!

La brochure de saison est disponible au Palace, au Château Burbant, au Cinéma L'Écran, à l'administration communale, à la bibliothèque, à la Maison des Géants et dans de nombreux commerces près de chez vous!

Vous pouvez également la télécharger sur www.maisonculturelledath.be.



Le cinéma L'Écran propose **du mercredi au dimanche** une programmation de **films récents** qui s'adressent à un large public. Les **Mercredis du Cinéma** présentent, chaque mercredi soir, une œuvre en version originale, à la découverte du cinéma d'auteur contemporain. Chaque trimestre, le cycle **L'UniverCiné** offre aux cinéphiles du mardi après-midi des films choisis par le comité de l'Université du Temps Disponible. En fonction de l'actualité et en partenariat avec le milieu associatif, des **soirées thématiques** présentées par des intervenants spécialisés alimentent les réflexions sur notre société: documentaires, courts métrages, films d'art...

Tarif: 6€ - 1,25€ (Art. 27) - Tarif avantageux pour les groupes

Infos: 068/33.69.99 (aux heures de séances) - info@cinemalecran.be - www.facebook.com/cinemalecran.ath

Programme dans vos quotidiens et sur www.cinemalecran.be

Le cinéma L'Écran est géré par la Maison Culturelle d'Ath

Les mercredis du cinéma à 20h**18/09:**

Foxfire, confessions d'un gang de filles
de Laurent Cantet (France/Canada, 2013, 2h23 - Prix de la meilleure actrice au Festival de San Sebastian)

25/09:**Le sac de farine**

de Kadja Leclercq (Belgique/Maroc, 2013 - Prix du jury, du meilleur scénario et de la meilleure interprétation féminine au Festival International du Film Indépendant de Bruxelles). Dans le cadre du festival Osez le cinéma belge!

02/10:

Mud - Sur les rives du Mississippi
de Jeff Nichols (USA, 2013, 2h10)

09/10:

Oh Boy
de Jan Gerster (Allemagne, 2013, 1h28)

16/10:

La Vie d'Adèle
d'Abdellatif Kéchiche (France, 2013, 2h55 - Palme d'Or au Festival de Cannes)

L'univerciné a 14h30**15/10:**

Sous le figuier
d'Anne-Marie Etienne avec Gisèle Casadesus (France, 2013, 1h32)

26/11:

La fleur de l'âge
de Nick Quinn avec Pierre Arditi et Jean-Pierre Marielle (France, 2013, 1h23)

Événements**BNP PARIBAS FORTIS FILM DAYS****Du 18 au 21 septembre**

Tous les films à 4€ pendant 4 jours!



Cinéma

Osez le cinéma belge!

Du 27 au 29 septembre



DES ABEILLES ET DES HOMMES

Dimanche 13 octobre à 15h

Intervention de l'APIS

Dans le cadre de la semaine "Ath, commune Maya".

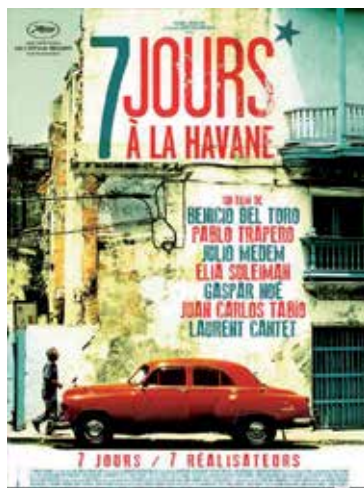


SEMAINE CUBAINE

"7 dias en La Habana"

Vendredi 18 octobre à 20h

Décentralisation de la Semaine Cubaine organisée à Silly



WEEK-END DU FILM D'ANIMATION

Les 26, 27 et 28 octobre



WEEK-END DU FILM DOCUMENTAIRE

Les 15, 16 et 17 novembre



13^{ème} FESTIVAL DU FILM MÉDITERRANÉEN

Du 5 au 12 décembre

Décentralisation du festival de Bruxelles

RAMDAM FESTIVAL

Du 21 au 28 janvier

Décentralisation du festival de Tournai



Les activités régionales de la MCA

Soirée Ciné Soupe

Pour vos pupilles: un nouveau programme de courts-métrages et pour vos papilles: un buffet soupe!



Samedi 05 octobre 2013 à 20h

À travers un programme éclectique, découvrez des courts-métrages imaginatifs, surprenants, drôles et touchants des 4 coins du globe. Un bouillonnement créatif qui révélera à coup sûr les grands noms du cinéma de demain.

Dans une ambiance conviviale, l'équipe du Ciné Soupe vous invite, à l'issue de la

séance, à partager vos impressions autour d'un bol de soupe. Tomate, poireau ou carotte? Choisissez votre goût!

Séance familiale, ouverte à tous à partir de 8 ans (1h30)

Programme des courts proposés sur <http://www.cinesoupe.com>
Centre Culturel de Tongre-Notre-Dame,
rue du Canal, 1.

Infos et rés.: 068/26.99.99
(billetterie du Palace) / billet@mcath.be

Prix: 4€ (soupe comprise), 1,25€ (Art 27)

Organisation: Bah Voyons! asbl et la MCA



LA MAISON CULTURELLE D'ATH

Les ateliers permanents de 'La Ruée vers l'Art'

En septembre, c'est aussi la rentrée pour le pôle d'expression et de créativité de la Maison Culturelle d'Ath, *La Ruée vers l'Art*, qui propose des ateliers pour enfants, ados et adultes. Elle souhaite offrir la possibilité aux jeunes tant qu'aux adultes de s'inscrire dans une activité collective de création et d'expression artistique et de les voir évoluer tout au long de l'année.

Ces activités explorent de nombreuses techniques (arts plastiques, arts numériques, communication visuelle et graphique, art dans l'espace public, design urbain, scénographie, musique, expression corporelle, théâtre, arts de la rue, etc.) afin de découvrir comment investir des espaces publics et offrir un nouveau regard sur notre environnement. Les animateurs des ateliers sont des artistes expérimentés.

Pour les enfants (de 7 à 12 ans)

Où se cachent les arts plastiques dans ta ville?

Le mercredi de 14h30 à 16h30

au Château Burbant

Les enfants découvriront différentes techniques (photographie, dessin, vidéo, animation, sculpture, intervention in situ, assemblage, moulage,...) et essayeront tous types de matériaux (plastique, papier, bois, carton, plâtre, cire). Ils déambuleront dans les rues de la ville pour l'observer, la cartographier et l'investir.

Si votre enfant se sent inventeur et que la ville l'inspire alors qu'il rejoint ce groupe!

Prix: 180€ pour 30 séances

**Pour les ados (dès 12 ans)**

Street Art (Art réalisé dans la rue ou dans les endroits publics)

Le mercredi de 16h30 à 18h30

au local Wynckx (Parc Romantique de l'Esplanade)

Les jeunes peuvent rejoindre le groupe actuel pour découvrir l'univers de l'art urbain via le dessin, le graphisme, le collage, le pochoir, la bombe ou encore la peinture.

En prime, ils auront la possibilité d'intervenir directement dans l'espace public avec leurs créations.

Prix: 180€ pour 30 séances

**Pour les enfants et les ados (dès 10 ans)**

Les Djambots Percutés

Le jeudi de 17h à 19h

Cet atelier de percussions invite à découvrir le monde à travers les rythmes venus d'Asie, d'Afrique, d'Amérique du sud,... Mais aussi à mettre en scène les déplacements, chorégraphies et à confectionner son costume.

Rejoignez le groupe pour vous percuter au son d'autres cultures musicales!

Gratuit!



Dans le cadre du festival "Sortilèges, Rue et Vous!".

**Pour les adultes (dès 16 ans)**

Les Circulateurs

Le lundi de 19h à 21h

au Château Burbant

Cet atelier-théâtre propose une formation qui développe plusieurs aspects de l'interprétation théâtrale et de l'improvisation.

Ces bonimenteurs de la rue, loufoques et déjantés, informent les passants de manière décalée sur la programmation (horaires, lieux, imprévus...) lors d'un événement culturel.

Si l'impro vous démange, venez les rejoindre.

Gratuit!



Infos: 068/26.99.99 / billet@mcath.be
www.rueeverslart.be

www.facebook.com/ruee.verslart

LA MAISON CULTURELLE D'ATH

Le site Burbant



LES ATELIERS DU SITE BURBANT

C'est la rentrée aussi en septembre pour les ateliers de la Maison Culturelle d'Ath La Ruée vers l'Art et les ateliers autonomes À votre Tour.

Ces ateliers pour enfants, ados et adultes vous proposent de partager leur passion. Créer, s'exprimer, apprendre, bouger, chanter... Il y en a pour tous les goûts et toutes les envies!

Plus de 30 ateliers: arts plastiques, bien-être, chant, danse, écriture, jeux, lecture, langues, musique, techniques et artisanat, théâtre. etc.

La brochure complète est disponible au Château Burbant et à la billetterie du Palace. Vous pouvez également la télécharger sur www.maisonculturelledath.be.

Renseignements pratiques:

Site Burbant / Maison Culturelle d'Ath
Rue du Gouvernement, SN - 7800 Ath
068/65.95.70 - siteburbant@mcath.be

Bureau d'accueil ouvert du mardi au vendredi de 13h30 à 18h et le samedi de 10h à 13h.

www.facebook.com/siteburbant

LES ACTIVITES ACCUEILLIES SUR LE SITE BURBANT

Spectacles-rencontres d'Impro

Samedi 05/10 à 20h

Infos: ASBL 2 ou 3 petites choses
0474/94.26.69
asbl@2ou3petiteschoses.be

Tournoi Tour d'Ébène ASBL

Samedi 13/10 dès 9h

Infos: Pierre François – 0474/38.28.31
pierro-francois@hotmail.com

Bourse aux jouets de la Ligue des Familles

Samedi 02/11 dès 15h

Infos: Chantal Mollet – 068/28.01.89

Création d'un nouveau spectacle d'extérieur à Chièvres

Mise en place d'ateliers d'écriture

Cela fait déjà 2 ans qu'eut lieu le spectacle promenade "Le Legs d'Eva", et la MCA, en collaboration avec le Conseil Culturel local de Chièvres, aimerait poursuivre la dynamique médiévale développée dans la commune et créer un nouveau spectacle, cette fois attaché à la thématique de la Guerre des Ronds*.

Qui dit création d'un spectacle dit écriture d'un scénario.

Afin d'écrire un nouveau volet de l'histoire de Chièvres, des ateliers d'écriture, encadrés par un animateur expérimenté, seront lancés dès 2014.

Gratuits et ouverts à toutes les personnes motivées et décidées à s'impliquer dans l'écriture du scénario, ces ateliers se voudront une approche pratique des techniques de base de l'histoire, de l'intrigue, mais aussi un espace convivial dans lequel les participants, au départ de consignes proposées par l'animateur, laisseront libre court à leur imagination et proposeront leur interprétation de l'histoire.

Vous voulez en savoir plus?

Contactez Anne Leleux au 068/26.99.73
ou aleleux@mcath.be

* La Guerre des Ronds: en 1251, la comtesse de Hainaut, Marguerite, surnommée "La Noire Dame", donne pleins pouvoirs à 300 sicares (tueurs à gages) flamands,



qualifiés aussi de "vassaux" pour pressurer et mettre à mal le comté. À Chièvres, fin octobre 1252, ces derniers veulent saisir, sous prétexte de taxe impayée, un bœuf appartenant à un boucher nommé Gérard Le Rond. La querelle dégénère et Le Rond y perd la vie. Forts de l'appui du peuple et des nobles, les six fils de Gérard réunissent une soixantaine d'amis et dressent des embuscades aux vassaux de Marguerite pour venger leur père qui deviendra le symbole d'une lutte contre l'oppression.

LA MAISON CULTURELLE D'ATH

Les activités de l'Envolée des Arts à Brugelette

BIG NOISE en concert

Jazz New Orléans

Samedi 30 novembre 2013 à 20h



Big Noise, c'est une traversée musicale très originale, une découverte explosive de l'héritage musical afro-européen en terre américaine. Le groupe, composé de quatre musiciens aux talents confirmés et à l'énergie ravageuse, propose une musique populaire, accessible à tous, dans un style qui lui tient vraiment à cœur, le "New Orléans". Un flashback dans les années 20 pour se plonger dans les racines du jazz, du blues, du gospel et du swing. Un voyage en première classe vers le pays de Louis Armstrong, Sidney Bechet, Art Tatum ou encore Kid Ory... Ne manquez pas le départ!

Avec Raphaël D'Agostino (chant et trompette), Johan Dupont (piano), Max Mal-

komes (contrebasse) et Laurent Vigneron (batterie).

Salle NATFIL à Gages, rue Saint-Lambert, 19

Infos et rés.: 068/26.99.99
billet@mcatch.be

Prix: 10€, 8€ (- de 26 ans), 1,25€ (Art 27)

Organisation:

L'Envolée des Arts à Brugelette et la Maison Culturelle d'Ath en collaboration avec l'équipe NATFIL, et avec le soutien des Tournées Art et Vie et du Service Provincial des Arts de la Scène de la Province de Hainaut.

Le Palace accueille

16-sept	20h	Amazonie, premiers contacts	Exploration du Monde	068/26.99.99
4-oct	20h	Les hs viennent de Mars, les fs de Venus 2	Médiascène	068/26.99.99
7-oct	20h	Népal, les royaumes perdus	Exploration du Monde	068/26.99.99
18-oct	20h	Les hommes préfèrent mentir	Troupe du Huit	068/84.33.54
19-oct	20h	Les hommes préfèrent mentir	Troupe du Huit	068/84.33.54
20-oct	16h	Les hommes préfèrent mentir	Troupe du Huit	068/84.33.54
10-nov	16h	Concert du West Music Club	West Music Club	068/26.99.99
16-nov	20h	Ainsi va l'amour	Faubourg de Tournai	068/26.99.99
17-nov	16h	Ainsi va l'amour	Faubourg de Tournai	068/26.99.99
20-nov	20h	Arnaud Tsamère	OD Live Productions	068/26.99.99
25-nov	20h	Venise, la Sérénissime	Exploration du Monde	068/26.99.99
30-nov	20h	Gala danse	Vaillantines	068/26.99.99
1-déc	16h	Gala danse	Vaillantines	068/26.99.99
13-déc	20h	André Lamy	Comédie Centrale	068/26.99.99
14-déc	20h	François Pirette	Rotary Enghien	068/26.99.99
15-déc	16h	François Pirette	Rotary Enghien	068/26.99.99

Le Jardin de Pensées



Commission
Qualité de la Vie

Les conférences-débats de la Commission Qualité de la Vie de la MCA sont des moments de rencontre et d'échange d'opinions sur des sujets de société, d'actualité, en toute simplicité, dans un espace intime et convivial. Au Jardin du dimanche: prenons la parole!

Les causeries se déroulent le dimanche de 10h à 11h45 à la salle expo du Château Burbant.

Prix: 2€/conférence
Infos: 068/44.75.30 – 068/64.58.19
artisan4@hotmail.com

DATES	QUOI?
22/09/13	Les finances communales - Christophe Degand
6/10/13	Api Dendre Collines - Benoît Urbain
20/10/13	La respiration et les maladies chroniques (les vaccins) - Dr. Azad
27/10/13	11'S lance pour l'alimentation - CNCD 11.11.11
17/11/13	APPER - L'accident sur la route, c'est pour les autres - Jacques Duhayon
24/11/13	Musicothérapie et message sonore - Bénédicte Vienne
1/12/13	Charles-Joseph de Ligne, Prince de Ligne (1735-1814) - Gilbert Smet
8/12/13	L'Orient en musique - Serge Hustache
15/12/13	Les tempéraments, outils de connaissance de soi et des autres - Yves Vanopdenbosch

Université du Temps Disponible

L'UTD s'adresse à ceux qui savent que nous n'avons jamais fini d'apprendre et qui souhaitent mieux connaître le monde et mieux comprendre la société par le biais de rencontres avec d'éminents passionnés.

CONFERENCES

les mardis à 14h30 au Palace

24/09/13

Les jardins japonais - Francis Peeters

08/10/13

Indes, chemins sacrés - Jean et Michèle Meuris

22/10/13

L'Hôpital Notre-Dame à la Rose, du particularisme local à l'universalisme - Raphaël Debruyne

5/11/13

Cloches et carillons, un patrimoine à découvrir - Philippe Slegers et Serge Joris

19/11/13

Fidélité et infidélité de la mémoire - Xavier Seron

3/12/13

Villes anciennes, paysages et jardins d'Iran - Alexandre Tourovets

17/12/13

Le dessous des étiquettes alimentaires - Véronique Maindix

UNIVERCINÉ

les mardis à 14h30 au Cinéma L'Écran

15/10/13

Sous le figuier, de Anne-Marie Etienne avec Gisèle Casadesus (France, 2013, 92 mn)

26/11/13

La fleur de l'âge, de Nick Quinn avec Pierre Arditi et Jean-Pierre Marielle (France, 2013, 83 mn)

Abonnement aux conférences: 30€

Entrée à la conférence pour les non-abonnés: 7,50€

Entrée à l'Univerciné: 6€

Infos et réservations: 068/26.99.99 - mca@ath.be

EXCURSIONS

26/09/13

La Ville de Malines et visite de la Caserne Dossin

11 et 18/10/13

Château d'Attre et repas gastronomique

24/10/13

Europalia Inde

13 et 14/11/13

Aix-La-Chapelle



CLES POUR LA MUSIQUE

les vendredis à 9h15 au Château Burbant

Cycle de sept conférences animées par André Van Oekel, musicologue et philologue classique diplômé de l'UCL. Les exposés sont accompagnés d'extraits musicaux ainsi que de projections audio-visuelles. Un syllabus de synthèse est remis à chaque participant au début de chaque séance. Cette saison sera consacrée aux voix et aux instruments.

Participation aux frais: 52€

4/10/13

L'actualité des mezzos

15/11/13

Le concerto pour cordes frottées et pincées (partie 1)

13/12/13

Le concerto pour cordes frottées et pincées (partie 2)

→ 5 NOUVEAUX MODÈLES
→ 5 ANS DE GARANTIE AVEC
0% DE FINANCEMENT⁽¹⁾

WEEK-END PORTES OUVERTES 14 & 15 SEPT.

NOUVEAU CAPTUR
Life Energy TCe 90

0% + 5 ANS

PRIX À PARTIR DE

€ 13.250*

* Prix TVAc, remise et prime de recyclage déduites.

3,2 - 7,0 L/100 KM. 83 - 182 G CO₂ /KM. Renault finance.

Informations environnementales (A.R. 19.03.2006) sur www.renault.be.

(1) Cette offre Easy Deal se compose d'un crédit Easyfin Classic et d'un contrat d'extension de garantie Easylife valable du 2 au 30 septembre 2013. Ces 2 contrats peuvent être souscrits séparément à des conditions identiques. L'extension de garantie Easylife peut être souscrite pour la durée du financement et un kilométrage de 100.000 km ou 120.000 km selon modèle concerné. Offre de prêt à tempérament réservée aux particuliers valable sur Twingo, Clio Collection, Nouvelle Clio, Captur, Kangoo, Mégane, Scénic, Fluence et Koleos. Taux débiteur 110€ et taux annuel effectif global 0% pour une durée maximale de 30 mois, avec minimum 30% d'acompte obligatoire. Exemple représentatif pour Captur Life Energy TCe 90: prix au comptant (remises et primes déduites): 13.250€, acompte de 3.975€, 30 mensualités de 309€. Montant total dû: 13.250€. La mensualité Easy Deal avec l'extension de garantie 5 ans incluse est de 324€ sur 30 mois. Sous réserve d'acceptation du dossier par Alpha Credit S.A., rue Ravenstein 60/115, B-1000 Bruxelles, Belgique. Annonceur: Renault Belgique Luxembourg S.A. (Importateur), boulevard de la Plaine 21, 1050 Bruxelles. Nos prix s'entendent TVA 21% comprise. Photos non contractuelles.

RENAULT ATH
Chaussée de Tournai 159 - 7800 ATH - 068/28.38.77



Le dernier samedi,
achetons les
produits d'ici !

Bienvenue à
notre marché local
et convivial
de 14 à 18h !

Outstanding Development

une réalisation de
 DEVELOPMENT
COORDINATION
BELGIUM



APPARTEMENT
TÉMOIN
SAMEDI
10H-12H

LES PRÉS DU ROY | La Libellule

Appartements de standing à vendre

Séjours lumineux - grandes terrasses et jardins privés
Situés dans un beau parc - parking souterrain



T 068-28 26 80
WWW.ATHIMMO.BE



T 068-28 01 51
WWW.IMMODESGEANTS.BE

SEPTEMBRE

Du ve 13 septembre au lu 16 septembre

DUCASSE D'ORMEIGNIES

Voir rubrique *Dans ma Ville*

Sa 14 septembre

Brocante

A Ath, sur la place du Faubourg de Mons, de 7h à 16h, organisation d'une brocante au profit de l'équipe de balle pelote Ath AR.

Contact: *Mme Mincke 0478/56.32.69*

Théâtre

A Ath, au Château Burbant, de 9h30 à 12h, ateliers de théâtre pour enfants et adolescents.

Contact: *Asbl "2 ou 3 petites choses" 0474/94.26.69 et www.2ou3petiteschoses.be*

Portes ouvertes

A Moulbaix, au Moulin, de 9h à 16h, organisation d'une journée "Portes Ouvertes" à l'occasion du nouvel agencement du magasin.

Contact: *Caroline Dhaenens 068/28.27.91*

Balle Pelote

A Bouvignies, au ballodrome, dès 10h, la Royale Union Sportive organise le 11^{ème} Grand Prix ballant "Franz Cuvelier, dit Bigoudi". Possibilité de restauration à moins de 15€ comprenant l'apéro, le barbecue et sa suite et dessert.

Contact: *Fabienne Cuvelier 0478/62.29.21*

Anniversaire

A Isières, dans ses locaux, à 12h, l'ASBL Ulmath organise une cérémonie à l'occasion des 30 ans de l'aérodrome d'Isières. Après le vin d'honneur, à 13h30, barbecue

composé de jambon braisé et accompagnements, dessert et café. Le prix est fixé à 20€ pour les adultes et à 10€ pour les enfants de moins de 12 ans.

Contact: *M. Lacman 068/65.95.46*

Sa 14 et di 15 septembre

Festival

A Mainvault, aux écoles communales, la Fanfare Royale Sainte-Cécile de Mainvault organise le festival des fanfares du Pays Vert.

Contact: *Pascal Monnier 0475/25.99.45*

Di 15 septembre

Brocante

A Ath, sur la place du faubourg de Bruxelles, de 6h à 16h, L'union Philatélique Athoise organise une brocante et puces. Le prix est de 3€ pour +/- 6m sur 4m (pas de neuf, ni de nourriture). Les réservations sont obligatoires et doivent se faire entre 9h et 18h.

Contact: *0473/12.01.11*

Lu 16 septembre

Rentrée

A Meslin-l'Évêque, aux écoles communales, la Royale Harmonie l'Union de Meslin-l'Évêque organise la rentrée de l'école de Musique (inscriptions le 12/09).

Contact: *Dominique Degand 0499/76.88.41*

Ma 17 septembre

Voyage

A départ d'Ath, l'Amicale des Pensionnés Libéraux du Pays d'Ath organise son voyage annuel à Treignes, avec la visite de l'Espace Arthur Masson et l'école d'autrefois ainsi qu'une visite et excursion avec le chemin de fer des trois vallées.

Contact: *Jacques Dorts 068/28.60.06. ou Guy Renonnet 0479/63.04.41*

Je 19 septembre

Conférence

A Ath, à la salle du café "Mercier", à 15h, l'Amicale des Pensionnés Libéraux du Pays d'Ath organise une conférence sur le thème "Du bon usage des médicaments" par Monsieur Christian Elsen, Vice-Président de l'Association pharmaceutique belge, avec le support de la Fédération Libérale des Pensionnés du Hainaut occidental.

Contact: *Jacques Dorts 068/28.60.06. ou Guy Renonnet 0479/63.04.41*

Découverte

A Ath, au Collège Saint-Julien, de 19h à 20h30, initiation gratuite au Tai Chi Chuan.

Contact: *Jean-Marie Demeulemeester 0479/74.97.27*

Portes ouvertes

A Lessines, à la salle de gymnastique de l'Enseignement spécial, de 19h à 21h, le club de danse de salon de Lessines-Ath organise une soirée portes ouvertes avec démonstration de "Cha cha, disco, samba, rumba, jive, salsa, tango, rock.

Contact: *0479/03.66.93 ou info@cdslessinesath.be*

Ve 20 septembre

Conférence

A Maffle, au Musée de la Pierre, à 19h30, le Cercle Horticole de Maffle organise une conférence ayant pour objet: "Les oiseaux de nos jardins" par M. Delculée.

Contact: *Josiane Lampe 068/28.18.70*

Sa 21 septembre

Brocante

A Ath, sur le site de l'Esplanade, de 7h à 18h, organisation d'une brocante au profit de l'équipe de balle pelote Ath AR.

Contact: *Mme Mincke 0478/56.32.69*

Repas de Monsieur le Conseiller communal Guy Starquit

A Isières, aux écoles communales, à 12h et à 19h, dans le cadre de la ducasse, Monsieur le Conseiller communal organise un repas composé de l'apéritif, d'une assiette nordique, de rôti à la sauce au Pineau et raisins, de croquettes et dessert. Le prix demandé est de 15€ pour les adultes et de 8€ pour les enfants.

Contact: 0475/57.74.86

Jogging

A Houtaing, au départ de La Berlière, organisation du 6^{ème} jogging de la Berlière.

Contact: Yann Duccatteeuw

Rentrée

A Ath, à l'Hôtel de ville, à 16h30, la Junior Chamber International Ath Pays Vert fait sa rentrée académique.

Contact: Sylvie Dasseler
syldasseler@hotmail.com

Sa 21 et di 22 septembre

24 heures à pied

Voir rubrique Dans ma Ville

Di 22 septembre

Festival

A Meslin-l'Évêque, aux écoles communales, à partir de 12h, la Royale Harmonie l'Union de Meslin-l'Évêque organise un festival de fanfares avec la participation des fanfares de Wodecq, Casteau-Thieusies et Cousolre. Il y a possibilité de prendre un repas comprenant du rôti à la sauce archiduc ou poivre vert.

Contact: Sylvianne Lotiquet 0473/44.62.28

Ma 24 septembre

Don de sang

A Rebaix, aux écoles communales, de 17h à 19h, la Croix-Rouge des Deux Dendres organise une collecte de sang.

Contact: Marie-Paule Augustyniack
068/55.19.91

Je 26 septembre

Découverte

A Ath, au Collège Saint-Julien, de 19h à 20h30, initiation gratuite au Tai Chi Chuan.

Contact: Jean-Marie Demeulemeester
0479/74.97.27

Ve 27 et sa 28 septembre

Marché

A Ath, au quai de l'Entrepôt, de 10h à 18h, l'ASBL Mon Quartier organise un week-end festif basé sur la découverte et dégustation d'autres cultures et d'autres saveurs du monde. Le prix des emplacements est fixé à 5€ à l'intérieur et 8€ à l'extérieur. Il y a possibilité de petite restauration.

Contact: Monique Mallet
monique.mallet@base.be

Sa 28 septembre

Journée du client

Voir rubrique Economie, Emploi

Repas du groupe Forum

A Ath, à l'Espace Intergénérationnel, le Groupe Forum organise son repas.

Contact: Laurence Nasdrovsky

Sa 28 et di 29 septembre

Repas aux moules

A Isières, aux écoles communales, la Jeunesse Sportive Isiéroises organise un repas aux moules.

Contact: Michel Desmarlières
068/28.77.69

Di 29 septembre

Gouter

A Ath, à la salle Georges Roland, à 14h30, l'Amicale des Pensionnés socialistes d'Ath organise son goûter dansant des pensionnés. Le menu sera composé de l'apéritif, de pâtisseries diverses et de café. L'animation musicale sera assurée par Sylvie et son synthé. Le goûter est gratuit pour les membres et à 6€ pour les sympathisants. Tous les membres reçoivent un cadeau.

Contact: Jacques Laloy 068/64.74.07 ou
Edouard Lefebvre 068/28.39.69

OCTOBRE

Je 3 octobre

Tests de sirène autour d'entreprises Seveso:

La Direction Générale de la Sécurité civile du Service public fédéral Intérieur porte à la connaissance de la population que des opérations de tests des sirènes électroniques situées à proximité des entreprises Seveso sont régulièrement effectuées.

Ainsi, un test aura lieu ce jeudi, les sirènes seront actionnées entre 8h45 et 10h15.

Cela se traduit par un son modulé strident qui est répété après une brève interruption. Un message parlé "signal d'essai" sera ensuite diffusé par les haut-parleurs de la sirène. Pas de panique donc!

Pour toute information: www.seveso.be

Ve 4 octobre

Don de sang

A Meslin-l'Évêque, aux écoles communales, de 16h30 à 19h, la Croix-Rouge des Deux Dendres organise une collecte de sang.

Contact: Marie-Paule Augustyniack
068/55.19.91

Du ve 4 au di 13 octobre**Campagne**

Dans l'entité athoise, les bénévoles des Heures Heureuses participent à la collecte de fonds "Cap 48".

Contact: *Christophe Lenglez*
0476/84.50.86

Sa 5 octobre**Brocante**

A Maffle, sur la place du village, de 7h à 17h, organisation d'une brocante.

Contact: *Carine Plume*

Sa 5 et di 6 octobre**Repas aux moules**

A Ostiches, à la salle "Le Blanc Moulin", le samedi à partir de 19h et le dimanche à partir de 12h, la Royale Union Sportive de Bouvignies organise sa traditionnelle foire aux moules. Le prix est fixé à 16€ pour les adultes et à 10€ pour les enfants pour le moules/frites; à 14€ pour les adultes et à 10€ pour les enfants pour américain/frites ou une assiette anglaise.

Contact: *Bruno Montanari 0499/99.33.56*
ou Eric Foucart 0492/02.03.25 *ou Fabienne Cuvelier 0478/62.29.21*

Repas

A Isières, aux écoles communales, l'école maternelle du village organise leur repas.

Contact: *Mme Desmarlières*

Oberbayern

A Ormeignies, à la salle Spoculo, la Royale Fanfare Saint-Ursmer d'Ormeignies organise la 51^{ème} fête de la bière.

Programme:**Samedi:**

- de 18h30 à 21h, sur réservation, souper choucroute ou tartiflette ou boulettes sauce tomate.
- à partir de 21h30, concert de la fanfare de Chièvres et soirée Oberbayern avec "Tyroler Kern".

Dimanche:

- dès 12h, concert apéritif avec l'ensemble musical du Plat d'Or de Vezon
- de 12h à 14h30, sur réservation, choucroute ou tartiflette ou boulettes sauce tomate
- dès 14h30, Royale Fanfare communale de Thieulain, Fanfare "Le Cercle de l'Egalité" d'Escanaffles, Fanfare ouvrière de Soignies.

Contact: *fanf.orm@ath.be* *ou*
0470/85.15.71

Artisanat

A Ath, au Quai de l'Entrepôt, l'ASBL Mon Quartier organise un week-end basé sur l'artisanat en musique et les saveurs du monde.

Contact: *Olivier Wagnair 0495/61.64.40*
ou olivierwagnair@hotmail.com *ou*
mon.quartier.asbl@gmail.com

Di 6 octobre**Les timbres**

A Ath, dans les locaux de l'école Saint-François, de 9h à 12h30, l'Union philatélique athoise organise sa réunion mensuelle.

Contact: *0473/12.01.11* *ou* *068/28.31.11*

Goûter

A Ath, au CEVA, le groupe "Gener/Actions Athoises organise la fête des 60 ans et plus.

Contact: *Frédéric Detex 068/84.23.31* *ou*
f.detex@yahoo.fr

Lu 7 octobre**Don de sang**

A Ath, à la salle des Pas Perdus de l'Hôtel de ville, de 15h à 19h, la Croix Rouge des Deux Dendres organise une collecte de sang.

Contact: *Marie-Paule Augustyniack*
068/55.19.91

Ve 11 octobre**Conférence**

A Maffle, au Musée de la Pierre, à 19h30, le Cercle Horticole de Maffle organise une conférence ayant pour objet: "Protégeons la faune utile" par M. Mignon.

Contact: *Josiane Lampe 068/28.18.70*

Du ve 11 au di 13 octobre**DUCASSE D'IRCHONWELZ**

Voir rubrique Dans ma Ville

Sa 12 octobre**Brocante**

A Ath, sur la place du Faubourg de Mons, de 7h à 16h, organisation d'une brocante au profit de l'équipe de balle pelote Ath AR.

Contact: *Mme Mincke 0478/56.32.69*

Baguettes et ciabatta's

A Moulbaix, au moulin, de 9h à 16h, démonstration de fabrication de baguettes et ciabatta's.

Contact: *Caroline Dhaenens 068/28.27.91*

Banquet

A Mainvault, aux écoles communales, à 13h, l'Amicale des Pensionnés Socialistes organise son 53^{ème} banquet des pensionnés.

Contact: *Emile Fourdin 068/28.39.76*

Repas d'automne

A Ghislenghien, aux écoles communales, à 18h30, l'équipe éducative organise le repas de l'école.

Contact: *Kathleen Steelandt 068/28.20.23*

Di 13 octobre**Fabrication**

A Moulin, au Moulin, de 9h à 16h, démonstration de fabrication de baguettes et ciabatta's.

Contact: *Caroline Dhaenens 068/28.27.91*

Petits déjeuners

A Ormeignies, à la salle paroissiale, de 8h à 11h, organisation des petits déjeuners Oxfam.

Contact: *Julie Cnokaert 0472/58.00.64*

Petits déjeuners

A Ath, au Collège Saint-Julien, de 8h à 11h, les Magasins du Monde Oxfam organisent un petit déjeuner sympa et équitable.

Contact: *Roland Fourdin 0478/70.54.22*

Repas

A Meslin-l'Évêque, aux écoles communales, la section A.P.S. de Meslin-l'Évêque organise un repas.

Contact: *André Soetens 068/57.20.77*

Repas des Conseillers communaux Madame Saskia Bricmont et Monsieur Ronny Balcaen

A 12h, Madame la Conseillère communale Saskia Bricmont et Monsieur le Conseiller communal Ronny Balcaen organisent un repas qui sera composé du Poulet de Gibecq à la sauce Ecolo. Le lieu et le prix doivent être déterminés.

Contact: *Laurent Delvaux*

Je 17 octobre

Démystification

A Ath, à la salle du café "Mercier", à 15h, l'Amicale des Pensionnés Libéraux du Pays d'Ath organise un dialogue sur le thème "Et si on démystifiait Internet" par Bernard Lor, Membre de l'Amicale et Guy Rensonnet, Secrétaire. Cette présentation se veut interactive et expliquera aux Membres qui n'ont pas Internet, ce qui se cache derrière des mots souvent entendus comme Google, Earth, Street, Wikipédia et autres applications.

Contact: *Jacques Dorts 068/28.60.06. ou
Guy Rensonnet 0479/63.04.41*

Du Ve 18 au di 20 octobre

Théâtre

A Irchonwelz, à la salle Saint-Denis, vendredi et samedi à 20h et dimanche à 15h30, le Jeune Théâtre Saint-Denis présente une comédie intitulée: "Léon". Le droit d'entrée est fixé à 12€ et est gratuit pour les moins de 12 ans.

Contact: *Daniel Viseur 0475/21.96.39*

Sa 19 octobre

Repas

Dans ses locaux, à midi et au soir, la Royale Union Fanfare Sainte-Cécile de Moulbaix organise un repas aux moules frites à volonté. Le prix est fixé à 18€ pour les adultes (apéritif compris) et à 8€ pour les enfants de moins de 10 ans. Pour les assiettes froides, le prix est à 15€ pour les adultes et à 8€ pour les enfants de moins de 10 ans.

Contact: *Vinciane Lizon 0498/08.06.16 ou
vinciane.lizon@gmail.com et Arnaud Petit
0477/32.35.68 ou arnaud_petit@hotmail.be*

Brocante

A Ath, sur le site de l'Esplanade, de 7h à 18h, organisation d'une brocante au profit de l'équipe de balle pelote Ath AR.

Contact: *Mme Mincke 0478/56 32 69*

Dédicace

A Moulbaix, au Moulin, de 10h à 12h et de 14h à 16h, Carole Equeter dédicace son livre "Méli-Mélo en cuisine", premier ouvrage de la collection "Une pincée de sciences dans votre quotidien". A cette occasion, les souscripteurs pourront retirer leur livre acheté en prévente à un prix promotionnel.

Les réservations peuvent se faire à partir du 20 septembre via soit le Moulin de Moulbaix, soit sur www.carole-equeter.com, soit au 0474/07.28.54

Conférence

A Ath, à la Maison des Géants, à la salle de l'Orangerie, à 15h, le Cercle Royal d'Histoire et d'Archéologie organise une conférence ayant pour thème "Les fêtes traditionnelles et les jeux populaires à Mouscron dans le dernier quart du 19^{ème} siècle" par Véronique Van De Voorde, conservatrice du Musée du Folklore de Mouscron.

Contact: *Adrien Dupont 068/26.92.31*

Baguettes et ciabatta's

A Moulbaix, au moulin, de 9h à 16h, démonstration de fabrication de baguettes et ciabatta's.

Contact: *Caroline Dhaenens 068/28.27.91*

Concert de gala

A Ath, à la salle G. Roland, à partir de 19h, L'Harmonie Union de Lorette organise son 4^{ème} concert de gala et se produira en première partie; en deuxième partie, prestation de l'Harmonie de Kastel d'Hamme.

Contact: *Jean-Christophe Mourin
0497/33.22.22*

Repas

A Lanquesaint, aux écoles communales, à 18h30, organisation du souper spaghetti.

Contact: *Kathleen Steelandt 068/28.20.23*

Repas - spectacle

A Mainvault, aux écoles communales, les Amis de la Musique organisent un repas spectacle.

Contact: *Frédérique Meulewaeter
0479/53.98.42*

Anniversaire de l'ASA

Voir rubrique Dans ma Ville

Sa 19 et di 20 octobre**Repas**

A Isières, aux écoles communales, les Carabiniers du 8^{ème} Régiment d'infanterie légère organisent un repas.

Contact: *Corinne Troessaert* 0479/55.87.27

Repas

A Rebaix, dans leurs locaux, le samedi à 18h et le dimanche à 12h, les Amis de la Balle de Rebaix organisent un repas aux moules.

Contact: *Steve Gorez* 0494/40.97.89 ou *lgorezz30@hotmail.com*

Sa 26 octobre**Repas**

A Isières, aux écoles communales, les Cheveux d'Argent organisent le repas de la société.

Contact: *Guy Starquit* 0475/57.74.86

Halloween

A Mainvault, aux écoles communales, organisation de la fête d'Halloween.

Contact: *Frédérique Meulewaeter* 068/64.60.32

Repas

A Ath, à la salle Georges Roland, organisation d'un souper – spectacle par la crèche "Les Oursons".

Contact: *Isabelle Papegay*

Sa 26 et di 27 octobre**Souper**

A Ghislenghien, aux écoles communales, le samedi à partir de 18h30 et le dimanche à partir de 12h, le club de balle pelote "Renouveau Ghislenghien" organise son traditionnel repas aux moules.

Contact: *Guy Verset* 0475/65.45.32 et *Dany Goessens* 0475/59.00.49

Je 31 octobre**Halloween**

A Isières, aux écoles communales, l'association Animation des Générations Isiéroises organise la fête d'Halloween.

Contact: *Elodie Dubois* 0474/55.62.62

NOVEMBRE

Sa 2 novembre**Bénédictio**

A Houtaing, bénédiction des tombes et de la crypte de la famille d'Oultremont. Programme:

- à 15h: à l'Eglise Saint Quirin, messe pour les défunts, chantée par Miyaghi Osada (soprano) entourée de Pascaline Flamme (organiste de la paroisse)
- à 16h: au cimetière, bénédiction solennelle et hommages aux défunts.
- à 16h30: au Mausolée, ouverture exceptionnelle de la chapelle en hommage à la comtesse Clémentine d'Oultremont et sa famille. Chant à la chapelle avec la soprano Miyaghi Osada.
- à 17h30: à l'église, conférence ayant pour titre "Quelques Saints peu connus étonnants ou légendaires du Pays d'Ath" par Christian Cannuyer, historien athois, licencié en histoire, licencié en orientalisme, docteur en égyptologie.

Cette année, le droit d'entrée est une peluche ou un jeu qui sera offert aux enfants du home Sainte Gertrude (Bruglette) et en mémoire de la comtesse Clémentine d'Oultremont.

- à 19 heures: verre de l'amitié et tuiles d'Houtaing

Les inscriptions sont souhaitées pour le 15 octobre.

Contact: *La Chamade* 0494/58.05.63

Brocante aux jouets

A Ath, au Château Burbant, de 15h30 à 17h, la Ligue des Familles organise une brocante aux jouets. L'entrée est gratuite. Les vingt premières minutes sont réservées aux acheteurs membres de la Ligue en possession de leur carte.

Contact: *Chantal Mollet* 068/28.01.89

Sa 2 et di 3 novembre**Foire**

A Ath, à la salle CEVA, la SPRL "DDS" organise une foire aux brocanteurs.

Contact: *Dominique Deschuymere* 0475/90.03.73

Di 3 novembre**Les timbres**

A Ath, dans les locaux de l'école Saint-François, de 9h à 12h30, l'Union philatélique athoise organise sa réunion mensuelle.

Contact: *0473/12.01.11* ou *068/28.31.11*

Lu 4 novembre**Don de sang**

A Ath, à la salle des Pas Perdus de l'Hôtel de ville, de 15h à 19h, la Croix Rouge des Deux Dendres organise une collecte de sang.

Contact: *Marie-Paule Augustyniack* 068/55.19.91

Ve 8 novembre**Conférence**

A Maffle, au Musée de la Pierre, à 19h30, le Cercle Horticole de Maffle organise une conférence ayant pour objet: "La multiplication des conifères et des arbustes" par M. Delaby.

Contact: *Josiane Lampe* 068/28.18.70

Concours de manille

A Isières, aux écoles communales, la Royale Fraternelle Isières organise un concours de manille.

Contact: *Olivier Auglaire 0474/26.58.56*

Du ve 8 au ve 30 novembre

Exposition

A Ath, à la Bibliothèque Jean de La Fontaine, Amnesty International, section de Ath, organise une exposition de photographies intitulée "Droit de regard".

Contact: *Caroline Starquit 068/28.75.29*

Sa 9 novembre

Repas fromage

A Ath, dans leurs locaux, à partir de 19h, Les Heures Heureuses organisent leur 5^{ème} repas au fromage ou assiette anglaise. Celui-ci sera festif et musical. Le prix est fixé à 18€ pour les adultes et à 9€ pour les enfants de moins de 12 ans.

Contact: *068/28.00.15 ou les.heures.heureuse@skynet.be*

Atelier

A Ath, à la salle Georges Roland, de 14h à 18h, organisation d'un atelier culinaire par "Cook At'om".

Contact: *Carole Equeter 0474/07.28.54 ou carole@cook-atom.be*

Repas

A Ath, à l'école communale du Faubourg de Bruxelles, organisation du repas de l'école.

Contact: *Dominique Chasse 068/28.32.70*

Artisanat

A Ath, au Quai de l'Entrepôt, de 10h à 19h, l'ASBL Mon Quartier organise une bourse aux jouets.

Contact: *Olivier Wagnair 0495/61.64.40 ou olivierwagnair@hotmail.com ou mon.quartier.asbl@gmail.com*

Sa 9 et di 10 novembre

Tournoi – marche – repas

A Ligne, aux écoles communales, le Fronton de Ligne organise un tournoi de balle au fronton, une marche ADEPS et un repas.

Contact: *André De Blomme 068/64.57.79*

Du sa 9 au di 17 novembre

Exposition

A Ath, à la salle des Pas Perdus de l'Hôtel de Ville, en semaine de 14h à 18h et le dimanche et jour férié de 10h à 12h30 et de 14h à 19h, exposition d'artistes:

- Mariette Bastien: laine et soie
- Yolande Gustin: céramique
- Gaston Legrain: sculpture bois
- Elodia Pasuch: pastel
- Carine Roland: aquarelle
- Nicole Vandenbulcke: acrylique

Contact: *Mariette Bastien 0496/31.92.71*

Sa 16 et di 17 novembre

Exposition

A Ath, à la salle CEVA, l'association hennuyère des Eleveurs de canaris de couleur organise sa 12^{ème} exposition annuelle avec une grande bourse.

Contact: *Yves Soyez 0496/21.64.23*

Me 13 novembre

Don de sang

A Ligne, aux écoles communales, de 16h30 à 19h, la Croix-Rouge des Deux Dendres organise une collecte de sang.

Contact: *Marie-Paule Augustyniack 068/55.19.91*

Ve 15 novembre

Souper

A Arbre, aux écoles communales, organisation d'un souper spaghetti.

Contact: *Isabelle Vanoycke 068/28.25.38*

Du ve 15 au di 17 novembre

Retrouvailles

A Mainvault, le Comité "Vive Mainvault", avec l'aide la Fédération Wallonie Bruxelles, de la Ville d'Ath, de l'église et de l'école du village, organise ses 4^{ème} retrouvailles. Programme:

- Vendredi, à 18h, à l'église, inauguration de l' "Expo Mainvault".
- Samedi et dimanche, de 14h à 19h, visite de l'expo et de l'église (des Romains à nos jours: archives, photos, objets œuvres d'artistes et animation vidéo.
- Samedi, à 19h, sur réservation uniquement, buffet comprenant l'apéritif, 7 charcuteries, salades du jardin, pomme de terre en robe des champs. Le prix est fixé à 15€ pour les adultes et à 12€ pour les enfants de moins de 12 ans. Dégustation de la bière "Mainvault" et animation par Pascal, multi-instrumentiste.

Contact: *068/64.59.97 ou indo@vivemainvault.be*

Sa 16 novembre

Conférence

A Ath, à la Maison des Géants, à la salle de l'Orangerie, à 15h, le Cercle Royal d'Histoire et d'Archéologie organise une conférence ayant pour thème "Les d'Aremberg en Wallonie et à Bruxelles" par Jean-Marie Duvosquel, membre de l'Académie Royale de Belgique.

Contact: *Adrien Dupont 068/26.92.31*

Journée des Champions

A Ath, à l'Hôtel de ville, à 14h30, le Musée national des Jeux de paume organise sa traditionnelle journée des champions nationaux en balle pelote. De la Nationale 1 jusqu'au minimes, remise de diplômes.

Contact: *Camille Rasson 0475/47.40.19*

Repas et remise

A Ligne, aux écoles communales, Les Joyeux Asticots organise un repas et la remise des prix des différents concours.

Contact: *Raymond Fontaine 0497/20.47.57*

Repas

A Isières, aux écoles communales, le Moto Club "Tigers" organise un repas.

Contact: *Mme Watteau*

Di 17 novembre

Célébration

A Meslin-l'Evêque, en l'église, à 10h, la Royale Harmonie l'Union de Meslin-l'Evêque organise la messe de Sainte-Cécile.

Contact: *Dominique Degand*
0499/76.88.41

Lu 18 novembre

Don de sang

A Ormeignies, aux écoles communales, de 16h30 à 19h, la Croix-Rouge des Deux Dendres organise une collecte de sang.

Contact: *Marie-Paule Augustyniack*
068/55.19.91

Me 20 novembre

Opération "Carrières"

A Ath, à la salle Georges Roland, le Rotary Club d'Ath organise sa traditionnelle opération "Carrières".

Contact: *Philippe Collie*
philippe.collie@cfath.be

Je 21 novembre

Causerie

A Ath, à la salle du café "Mercier", à 15h, l'Amicale des Pensionnés Libéraux du Pays d'Ath organise une causerie sur le thème "La Syrie, un millefeuille de civilisations" par Henri Carlier, Membre de l'Amicale.

Contact: *Jacques Dorts* 068/28.60.06. ou
Guy Rensonnet 0479/63.04.41

Ve 22 novembre

Repas

A Meslin-l'Evêque, à la salle "Le Tchop", la Royale Harmonie l'Union de Meslin-l'Evêque organise son traditionnel repas de Sainte-Cécile.

Contact: *Sylvianne Lotiquet* 0473/44.62.28

Sa 23 novembre

Concert

A Moulbaix, à l'église, la Royale Union des Fanfares Sainte-Cécile de Moulbaix propose son traditionnel concert de Sainte-Cécile sous la direction de M. Raphaël Hertsens.

Contact: *Vinciane Lizon* 0498/08.06.16 ou
vinciane.lizon@gmail.com et *Arnaud Petit*
0477/32.35.68 ou *arnaud_petit@hotmail.be*

Repas

A Ath, à la salle Georges Roland, la société de balle pelote "Ath Renouveau" organise un repas.

Contact: *Roger Courtois*

Marche

A Rebaix, au départ des écoles communales, les Amis de la Nature organisent une marche.

Contact: *Marie-Line Daumerie*
068/28.09.09

Saint-Nicolas

A Moulbaix, à la salle du Patronage, organisation de la fête de Saint-Nicolas par le personnel de l'école communale.

Contact: *Marie-Laurence Chevalier*
068/25.04.60

Repas

A Meslin-l'Evêque, à la salle "Le Tchop", la Royale Harmonie l'Union de Meslin-l'Evêque organise son traditionnel repas de Sainte-Cécile.

Contact: *Sylvianne Lotiquet* 0473/44.62.28

Di 24 novembre

Saint-Nicolas

A Houtaing, à l'école communale, organisation de la fête de Saint-Nicolas.

Contact: *Frédérique Meulewaeter*
068/64.60.31

Concert

A Moulbaix, à l'église, la Royale Union des Fanfares Sainte-Cécile de Moulbaix propose son traditionnel concert de Sainte-Cécile sous la direction de M. Raphaël Hertsens.

Contact: *Vinciane Lizon* 0498/08.06.16
ou *vinciane.lizon@gmail.com* et
Arnaud Petit 0477/32.35.68 ou
arnaud_petit@hotmail.be

Du me 27 novembre au di 8 décembre

Théâtre

A Ath, sur la Place de Lorette, représentation d'un théâtre de marionnettes.

Ve 29 novembre

Saint-Nicolas

A Irchonwelz, à la salle paroissiale, le personnel de l'école communale organise la fête de Saint-Nicolas.

Contact: *Isabelle Vanoycke* 068/28.25.38

Sa 30 novembre

Banquet

A Moulbaix, dans leurs locaux, la Royale Union des Fanfares Sainte-Cécile de Moulbaix propose son banquet de Sainte-Cécile.

Contact: *Vinciane Lizon* 0498/08.06.16 ou
vinciane.lizon@gmail.com et
Arnaud Petit 0477/32.35.68 ou
arnaud_petit@hotmail.be

Saint-Nicolas

A Mainvault, aux écoles communales, organisation de la fête de Saint-Nicolas.

Contact: *Frédérique Meulewaeter*
068/64.60.31

Saint-Nicolas

A Ligne, aux écoles communales, organisation de la fête de Saint-Nicolas.

Contact: *Marie-Laurence Chevalier*
068/25.04.60

Saint-Nicolas

A Ghislenghien, aux écoles communales, à 11h00, organisation de la fête de Saint-Nicolas des maternelles.

Contact: *Kathleen Steelandt* 068/55.11.60

Saint-Nicolas

A Isières, aux écoles communales, organisation de la fête de Saint-Nicolas par l'école maternelle.

Contact: *Mme Desmarlières* 0497/14.12.10

Saint-Nicolas

A Ath, l'Association des Commerçants organise une fête de Saint-Nicolas.

Sa 30 novembre et di 1 décembre

A Ath, à la salle "Le Palace", les Vaillantines présentent un spectacle intitulé "Sissi". Les réservations se font à la billetterie du Palace.

Contact: 0495/36.13.84 et 068/45.46.44 et
vaillantinesasbl@hotmail.be

DECEMBRE

Di 1 décembre

Les timbres

A Ath, dans les locaux de l'école Saint-François, de 9h à 12h30, l'Union philatélique athoise organise sa réunion mensuelle.

Contact: 0473/12.01.11 ou 068/28.31.11

Marche

A Mainvault, aux écoles communales, les Amis de la Nature organisent une marche.

Contact: *Marie-Line Daumerie*
068/28.09.09

Lu 2 décembre

Don de sang

A Ath, à la salle des Pas Perdus de l'Hôtel de ville, de 15h à 19h, la Croix Rouge des Deux Dendres organise une collecte de sang.

Contact: *Marie-Paule Augustyniack*
068/55.19.91

Me 4 décembre

Saint-Nicolas

A Villers-Saint-Amand, aux écoles communales, organisation de la fête de Saint-Nicolas.

Contact: *Marie Laurence Chevalier*
068/25.04.60

Ve 6 décembre

Saint-Nicolas

A Rebaix, aux écoles communales, organisation de la fête de Saint-Nicolas.

Contact: *Isabelle Vanoycke* 068/28.25.38

Saint-Nicolas

A Lanquesaint, aux écoles communales, à 18h30, organisation de la fête de Saint-Nicolas.

Contact: *Kathleen Steelandt* 068/55.11.60

Du ve 6 au di 8 décembre

Exposition

A Ath, à la salle CEVA, la société "Le Gouffard" organise une exposition de petit élevage.

Contact: *Alain Demarbaix* 0473/41.06.31

Sa 7 décembre

Goûter

A Meslin-l'Evêque, aux écoles communales, la section A.P.S. de Meslin-l'Evêque organise son goûter de fin d'année.

Contact: *André Soetens* 068/57.20.77

Ve 13 décembre

Conférence

A Maffle, au Musée de la Pierre, à 19h30, le Cercle Horticole de Maffle organise une conférence ayant pour objet: "Les orchidées" par M. Mary.

Contact: *Josiane Lampe* 068/28.18.70

Sa 14 décembre

Conférence

A Ath, à la Maison des Géants, à la salle de l'Orangerie, à 15h, le Cercle Royal d'Histoire et d'Archéologie organise une conférence.

Contact: *Adrien Dupont* 068/26.92.31

Goûter

A Mainvault, aux écoles communales, à 15h, l'Amicale des Pensionnés Socialistes organise son traditionnel goûter des pensionnés.

Contact: *Emile Fourdin* 068/28.39.76

Di 15 décembre

Repas

A Ath, à la salle Georges Roland, à 12h30, l'Amicale des Pensionnés socialistes d'Ath organise son repas gastronomique de fin d'année. Le menu sera composé de l'apéritif, de foie gras aux 4 confitures, de velouté aux champignons, d'un filet de biche avec son accompagnement et d'un dessert. L'animation musicale sera assurée par l'orchestre "Les Romantiques". Le prix du menu est fixé à 27€ pour les membres et 37€ pour les sympathisants. L'inscription est obligatoire via un versement sur le compte de l'Amicale pour le 11 décembre ou auprès d'un délégué.

Contact: *Jacques Laloy* 068/65.74.07



KOCH • OCKIER

Meuleberg 2 - 8573 Tiegem

Tel 056/68.02.49

e-mail : info@koch-ockier.be

Création et exécution
des travaux de pavage
pour terrasses, drèves,
allées de garage, entrées,
parkings...
avec des matériaux
de 1^{ère} qualité




Découvrez nos réalisations sur www.koch-ockier.be
et n'hésitez pas à nous contacter pour un rendez-vous sur place

NEW PEUGEOT 2008 LA VILLE AUTREMENT



www.peugeot.be

PEUGEOT partenaire TOTAL  Données relatives à la sécurité.

Portes ouvertes le Week-end du 14 et 15 septembre

NEW PEUGEOT 2008 Conditions spéciales sur toute la gamme

MOTION & EMOTION



 3,8 à 5,9 L/100 KM  98 à 135 G/KM Informations environnementales [AR 19/03/2004]: www.peugeot.be

PEUGEOT ATH AUTOMOBILES

<http://vandecastelath.reseau.peugeot.be>

Chaussée de Bruxelles, 229 - 7800 Ath - Tél. 068 28 21 31



Ils nous font confiance pour être protégés,
VOUS AUSSI, REJOIGNEZ-NOUS !



www.coprosain.be
 Tel : 068/28 59 47



Une alimentation saine,
 des produits de qualité en direct
 de nos producteurs.




Route de Lessines, 107
 7800 Ath
 Tel : 068 55 33 57
www.aquareve.be

Centre aquatique
 et de bien-être



Chez DERNONCOURT en y veurt
 Véritable pain cuit au bois
 Boulanger - Pâtisseries - Glaciers

Rue de l'Abbaye 2, 7800 Ath - Tel : 068 28 25 50
 Rue du Pont Quelin 4, 7800 Ath - Tel : 068 28 20 05




068/28 36 57 • www.paucheu.be
 Zoning des Primevères II - Rue des Prés du Roy 8 - 7800 Ath



**Immeuble de standing
 Place verte**



**Dernière minute
 Il reste un appartement
 disponible à la vente**

**Epargnez avec un
 rendement intéressant**

I-plus premium taux de base de 0,50%
 et prime de fidélité de 1,20% * + les conseils
 d'un agent bancaire + une fiscalité avanta-
 geuse + capital garanti et disponible

réinventons / la banque  * sur base annuelle pour
 un solde compris entre
 25.000 et 500.000 euros



PLACE DE LA LIBERATION 12 - 7800 ATH - Tel Assurances 068/28 17 35 - Tél Banque 068/57 08 50
www.abmulti.be - abm@portima.be