



LA VIE ATHOISE

BULLETIN COMMUNAL

Septembre 2014
Trimestriel

134



Ducasse 2014 :

1.001 instants de bonheur immortalisés sur
notre **nouveau site www.ath.be !**

D'haene Audi



www.dhaene.be

Chemin des Skippes 67
7822 Ghislenghien ☎ (068) 25.03.25

STORE 2000

Stores de protection solaire intérieurs et extérieurs - Volets roulants - Portes sectionnelles - Toiles tendues modulables - Pergolas



Conditions spéciales sur Pergolas - Volets - Stores bannes - Zebra - Vénitiens - Enrouleurs ST 2000

Conditions Spéciales « Portes ouvertes »

Venez découvrir nos nouveautés les 12 et 13 septembre de 9h00 à 18h00

Volets 100% Solaire - 100% Indépendant

Volets avec gestion de la lumière - aération et sécurité

Rue d'Ath, 74 7950 CHIEVRES **068/338 333 - 0475/740 428 - 0497/146 198**

Show-room ouvert du Lundi au Vendredi de 8h30 à 17h00 - le Samedi du 9h00 à 12h30 www.store2000.be



SOMMAIRE

- p: 5 à 19 Travaux et environnement**
- Travaux et chantiers de voiries
 - La piscine, c'est OK!
 - Pluies exceptionnelles
 - Deux nouveaux camions immondices
 - Les plantes invasives
 - Collecte des déchets
- p: 21 à 23 Economie et emploi**
- Nouveaux commerces
- p: 25 à 27 Notre nouveau site: www.ath.be**
- p: 29 à 41 Dans ma ville**
- La Ducasse d'Ath ne s'improvise pas
 - Venez fêter la Saint Nicolas à la Maison des Géants!
 - La feuille d'étain fête ses 120 ans
 - École de musique de la Fanfare de Moulbaix
 - Les Marsouins en pleine mutation
 - 24h d'Ath 2014: prêts pour le départ?
 - Noces d'or et de diamant
- p: 43 à 54 Jeunesse, social et sécurité**
- Prix de la rigueur scientifique pour les élèves d'Irchonwelz
 - L'école communale de Ghislenghien remporte le concours "déchets d'oeuvres"
 - Sensibilisez vos élèves au handicap visuel!
 - Le "Groupe d'Appui"
 - 3^e Journée énergie au CPAS d'Ath
 - La Maison pour Tous
 - Conseil Consultatif des aînés
 - Votre agent de quartier: Répartition des sections
- p: 57 à 71 Tourisme, lecture et culture**
- Journées du Patrimoine
 - Exposition "Regards croisés sur la guerre 14-18"
 - "Dimanche des familles"
 - Activités de la ludothèque pour la rentrée scolaire
 - 'Pains, Mie et Cie'
 - Programme des formations de l'Espace Public Numérique
 - Les activités de la Maison Culturelle d'Ath
- p: 73 à 82 Agenda**



LA VIE ATHOISE

BULLETIN COMMUNAL

36^{ème} année – Trimestriel – N° 134 –
Septembre 2014

Editeur responsable: Marc Duvivier

Service Communication:

Luc Van den Eynde, François Minet, Gaëtan Cordier

Ont collaboré à la réalisation de ce numéro

Florence Adam - Leslie Beerens - Caroline Dobchies - Laurent Dubuisson - Marc Duvivier - Carine Godfrin - Séverine Hansart - Marc Lacman - Aurélie Lambert - Jérémie Pieters - Nadège Raulier

Réalisation et mise en page

Fred Cobaux / Kathy Lecocq
Avenue Jouret, 39 - 7800 Ath
0475/86.45.95 - 068/84.24.75

Réservation d'espaces publicitaires:

Luc Wautié - 0475/51.49.74

Photos

Dominique Dupont (Nord Eclair) - François Minet - Jocelyn Flament (Office du Tourisme) - Luc Van den Eynde

Pour recevoir La Vie Athoise

La Vie Athoise sort habituellement 4 numéros par an: mi-mars, mi-juin, mi-septembre et fin novembre.

- Elle est distribuée gratuitement dans toutes les habitations de l'entité.
- Des exemplaires gratuits sont disponibles à l'Office du Tourisme et à l'Administration communale d'Ath.
- Les amies et amis d'Ath qui n'habitent pas l'entité, peuvent s'abonner aux dix prochains numéros de La Vie Athoise. Il suffit de verser 10€ au compte 091-0003570-10 de l'Administration communale de et à 7800 Ath, en indiquant lisiblement et complètement son nom et son adresse, et en mentionnant: "Abonnement à La Vie Athoise". Si le paiement est fait pour un tiers, il y a lieu de le communiquer très clairement.
- La Vie Athoise est également accessible sur le site Internet de la Ville d'Ath: www.ath.be

Pour publier vos communiqués dans LA VIE ATHOISE

Le prochain numéro de La Vie Athoise sortira fin novembre.

- Les associations peuvent nous faire parvenir l'annonce de leurs activités publiques qui se dérouleront entre début décembre et fin mars 2014. Nous les publierons gratuitement.
- Les indépendants, chefs d'entreprises et commerçants peuvent nous communiquer la création ou l'extension de leur établissement local. C'est également avec plaisir que nous répercuterons gracieusement ce type d'information.

Les manuscrits et photos ne sont pas rendus.

Contact: 068/26.92.86 ou vie.athoise@ath.be

Envoyez-nous vos informations pour le 22 octobre au plus tard.

Ce bulletin est réalisé par la sprl REGIFO Edition
rue St-Roch 59 — Fosses-la-Ville

Nous remercions les annonceurs pour leur collaboration à la parution de ce trimestriel. Nous nous excusons auprès de ceux qui n'auraient pas été contactés. Si vous souhaitez paraître dans le prochain numéro, contactez-nous au 071/74.01.37 ou faxez au 071/71.15.76.

Votre conseiller en communication, Mr Luc Wautié - Gsm 0475/51.49.74 - se fera un plaisir de vous rencontrer.
regifo@skynet.be

Poèlerie

Art de la table

Déco

Bastien



charnwood

NESTOR MARTIN



EDILKAMIN



www.etsbastien.be
bastien.christine@etsbastien.be



Tél. 068/55 15 33 - Fax 068/55 16 65
Chaussée de Grammont 36 - 7822 GHISLENGHIEN



DECouvrez LE GOLF!

Vous avez toujours rêvé de taper la balle, mais n'avez jamais osé franchir le pas? C'est le bon moment pour passer à l'action!

Inscrivez-vous via notre website pour une demi-journée découverte - y compris 1h30 d'initiation au golf -

Chaque dimanche jusqu'à fin octobre. Plus d'infos au 02/397.03.10. Inscription obligatoire (5€)



GOLF CLUB ENGHIE

Chaussée Brunehault
Parc Château d'Enghien 4 • B-7850 Enghien
tél +32 (0)2 397 03 10 • fax +32 (0)2 396 04 17
info@golfclubenghien.com • www.golfclubenghien.com



Articles pour l'incontinence

TEL: 068/28.64.49

www.pharmamed.be
info@pharmamed.be



Lit médicalisé



PHARMAMED sa

VENTE ET LOCATION
DE MATÉRIEL MÉDICAL



Matériel d'aide à la mobilité

NOUVEAU À ATH



Notre bandagiste consulte tous les vendredis matins sur rdv.

Magasin ouvert du lundi au vendredi de 9h30 à 12h30 et 13h à 17h30 et le samedi de 9h30 à 12 h

370 chaussée de Mons - 7800 Ath



Bandagisterie Orthopédie



TRAVAUX ET ENVIRONNEMENT

Travaux et chantiers de voiries

Les entreprises DELBART, DECAIGNY, JOURET-COLAS ont obtenu des marchés pour remettre en état des voiries et des parties de routes.

Ouf! La rue Saint-Martin, la Petite Rue des Bouchers sont enfin repavées.

Le site de l'église Saint-Martin est maintenant en très bon état.

Des avaloirs ont été remplacés, des bordures redressées et les trottoirs améliorés.

D'autres chantiers sont prévus en septembre, octobre et novembre. Il s'agit d'enduire de goudron et de grenailles les chaussées pour les protéger de dégradations importantes surtout en période hivernale.

C'est un montant de 172.337,59 € qui a été confié à la société ASWEBO qui a reçu l'ordre de mettre en place ce revêtement routier à différents endroits de la Ville et des villages.



La piscine, c'est OK!



Chaque mois, des prélèvements d'eau sont réalisés pour veiller à l'état sanitaire parfait des installations et de l'eau où s'ébattent les jeunes et moins jeunes.

Cette année encore, plus de 64.000 € euros ont été investis pour l'entretien extraordinaire des filtres à sable et filtres à charbon actif, ainsi que pour la phase 2 de la coque.

Ainsi, chaque semaine, ce sont près de 75.000 élèves qui fréquentent, du lundi au vendredi, la piscine à vocation scolaire organisée par notre Ville.

Les efforts sont réalisés par le personnel qui répond strictement au cadre légal.

Les tarifs sont inchangés depuis 2001. Comparaison n'est pas raison, mais ils sont loin d'être prohibitifs.

Pour les écoles

L'entreprise CUVELIER-PAUCHEU d'Isières a remis en état la plate-forme de certaines classes de l'école de Mainvault, mais aussi déjointoyé et rejointoyé des murs dont les briques pouvaient rapidement se déliter et amener de l'humidité au sein des locaux.

Cet investissement a été réalisé durant les périodes de congés.

A Rebaix, dans quelques semaines, des sanitaires complémentaires seront aménagés dans une dépendance de l'ancienne maison communale.

Quant au remplacement des châssis qui sont toujours faits de fer et d'un simple vitrage, les cahiers des charges sont prêts.

Les demandes de prix seront organisées en octobre et le remplacement de ces éléments vitrés par d'autres aussi esthétiques, mais surtout isolants, est prévu pour la fin de cette année ou le début de l'an prochain.

Aux écoles de Bouvignies, l'architecte a été désigné pour étudier les deux classes et un sanitaire.

Le geste annoncé par Mme et M. DURON-DEAU-STARQUIT a donné lieu à la passation d'un acte d'échange devant le Notaire BARNICH. Encore merci à ce couple de Bouvignois!

Le timing:

- Etude terminée fin novembre.
- Etude approuvée fin décembre.
- Dépôt des offres: 15 février 2015.
- Début de la réalisation en avril 2015.

Tout sera mis en œuvre pour que ces nouvelles constructions soient occupées fin de l'année.

Ecoles d'Ormeignies – quelques nouvelles:

La rentrée scolaire est, comme à Bouvignies et dans nos autres écoles, de très bon niveau.

L'étude de la construction d'une nouvelle classe a été confiée à l'Ingénieur-Architecte, M. LONCHEVAL.

Au-delà, les services communaux étudient la réalisation de sanitaires adossés à la chaufferie de la Maison d'Enfants. Cette localisation aura pour avantage d'éviter



aux enfants de devoir traverser la cour pour joindre un nouveau bloc sanitaire.

Les sanitaires actuels pourraient être délaissés, étant trop proches du bloc cuisine. Cette réflexion est en cours. Elle associe la Direction scolaire, les enseignants, le personnel et les services d'études.

Bonne nouvelle pour les familles des enfants qui fréquentent les écoles communales!

Les repas complets, équilibrés, cuisinés avec des produits de chez nous, coûteront 2,5€ en maternelles et 2,9€ en primaires au lieu de 2,7€ en maternelles et 3,1€ en primaires (réduction de 0,2€).

A l'Académie de Musique, rues de Pintamont et Léon Trulin, les inscriptions sont exceptionnelles.

Certains cours doivent être organisés à partir de 15h30 ou 16 heures dans des locaux de l'école **Georges Roland**, rue Hennepin.

L'équipe du Directeur, M. Catoire, et de son Directeur adjoint, M. Dath, ainsi que le secrétariat vous en diront plus. Des cours de piano, de solfège, d'arts de la parole, de flûte traversière et de guitare sont dispensés en ces lieux, permettant d'accepter davantage de candidats qui, les années précédentes, devaient attendre un ou deux ans avant de pouvoir suivre les cours de musique dont ils ont rêvé.



Pluies exceptionnelles



En soirée du 26 août 2014, alors que les sols étaient déjà gorgés d'eau, à certains endroits, 60, 70, 80 litre d'eau au m² sont tombés en une quarantaine de minutes.

Rebaix, Ostiches, Isières et Lanquesaint ont été particulièrement touchés.

Immédiatement les pompiers d'Ath (aidés de ceux de Leuze, Beloeil...) et les services techniques sont intervenus face à cette situation exceptionnelle.

A Rebaix, rue du Robier, en bas du village, à proximité de la gare, à **Lanquesaint**, en bas de la Place, à **Isières**, à l'un ou l'autre endroit, l'eau chargée de débris a rapidement envahi quelques caves et pièces d'habitation, souillant tout sur son passage et mettant à mal les équipements électroménagers.

Dès le lendemain matin, la solidarité entre les villes voisines et Ath s'est immédiatement traduite par la mise à disposition du personnel et de l'hydrocreuse de Leuze, du personnel et de l'hydrocreuse de Lessines, renforçant rapidement le matériel athois et ce, durant deux jours.

Le Service Logement de la Ville a rapidement visité les propriétés endommagées pour apporter, si nécessaire, aide et conseils aux propriétaires.

Les nombreux investissements réalisés par la Ville pour curer les fossés, nettoyer les aqueducs, vider régulièrement les avaloirs, financés partiellement ou totalement, les entretiens des cours d'eau, les précautions prises par le Service public de Wallonie – Voies navigables pour draguer la Dendre, ont permis d'éviter des situations beaucoup plus dommageables encore.

Dans les prochains jours, la Ville d'Ath et Ipalle inspecteront à l'aide d'une caméra les portions voutées du Robier.

Il en ira de même pour le Rieu d'Ardenne, dont la grille protégeant le pertuis qui a été endommagée sera restaurée et remplacée.

15.000 euros seront investis dans la réparation du muret bordant le Rieu d'Ardenne à hauteur de la rue du 7 juillet.

Merci à celles et à ceux qui ont réagi rapidement en se concertant pour porter secours aux victimes de cette inondation suivant une trombe d'eau vraisemblablement, de mémoire d'homme, jamais connue sur Ath.

KOCH - OCKIER

LE SPECIALISTE DU PAVAGE

Création et exécution des travaux de pavage,
(petits et grands chantiers) pour terrasses, drèves,
allées de garage, entrées, parkings.....

MATÉRIAUX DE 1^{ÈRE} QUALITÉ



Nombreuses références sur www.koch-ockier.be

Contactez-nous pour un DEVIS GRATUIT

Meuleberg 2 - 8573 Tiegem
Tél : 056 /68 02 49
info@koch-ockier.be



KOCH • OCKIER

Deux nouveaux camions immondices

Il y a quelques semaines, la Ville d'Ath a réceptionné deux nouveaux camions pour le ramassage des immondices.

Cet investissement, nécessaire compte tenu de la vétusté des plus anciens camions dédiés à ce travail, permettra en outre grâce à un tonnage plus important d'optimiser encore la collecte des déchets.



Pour le plus grand bonheur des riverains et des parents

La Rue du Noir bœuf a retrouvé sa jeunesse pour le plus grand bonheur des riverains et des très nombreux parents qui l'empruntent chaque jour sur le chemin de l'école.



NEW AYGO

GO FUN YOURSELF



TOYOTA

TOUJOURS
MIEUX,
TOUJOURS
PLUS LOIN



à pd

€99,-

PAR MOIS⁽¹⁾

Il y a déjà une nouvelle AYGO x 1.0 VVT-i 3 portes à partir de €9.990,-⁽²⁾ prix net, ou €99,- par mois⁽¹⁾.

Plus d'infos chez votre concessionnaire Toyota ou sur toyota.be



Portes Ouvertes les 12 - 13 & 14 septembre

Merckx Ath SPRL

Rue des Prés du Roy 5 – 7800 ATH – Tél: 068 25 19 00

4,1-4,2 L/100KM | 95-97 G/KM | www.toyota.be

 Données priorité à la sécurité.

⁽¹⁾ Prêt à tempérament avec dernière mensualité majorée. TAEG = Taux annuel effectif global au 01.09.2014: 2,99% Taux débiteur annuel fixe: 2,95%. Acompte min. de 20%. Offre valable du 01.09.2014 au 30.09.2014. Exemple représentatif: Modèle: Nouvelle AYGO x 1.0 VVT-i 3p. Prix facturé TVA: €9.990,-. 47 mensualités de €99,-. Dernière mensualité majorée: €4.095,-. Acompte: €1.961,05. Montant à financer: €8.028,95. Prix total à tempérament: €10.709,05. Sous réserve d'acceptation de votre dossier par Alpha Credit S.A., prêt sur Rue Ravenstein 60/15 - 1000 Bruxelles. 8291 Bruxelles. TVA BE 0445 261 335. Annonceur: Toyota Belgium, importateur: Toyota Belgium S.A., Leuvensesteenweg 308 - 1932 Zaventem, BE 0403, 825, 729. Votre revendeur Toyota agit comme agent de crédit. Offre disponible sur AYGO. Offre liée à l'achat d'une nouvelle voiture chez les concessionnaires participants du réseau Toyota agréé en Belgique. Attention emprunter de l'argent coûte aussi de l'argent. ⁽²⁾ Prix net et offre (non cumulables) valables du 01.09.2014 au 30.09.2014 ou, jusqu'à épuisement du stock. Réservés au client particulier, à l'achat d'une nouvelle AYGO x 1.0 VVT-i 3p. chez les concessionnaires participants du réseau Toyota agréé en Belgique. Prix TVA, sauf mention contraire, sous réserve d'impression. (3) Garantie et assistance 3 ans gratuits. La garantie constructeur internationale de 3 ans (max. 100.000km) est prolongée de 2 ans soit 3 ans au total (max. 150.000km) par Toyota Belgium S.A., sur tous les véhicules livrés par elle et pourvus du certificat de garantie prolongée délivré par votre Point de Vente Toyota agréé. Offre soumise à conditions. Plus d'infos sur toyota.be ou dans votre Point de Vente Toyota agréé.

page 9



Fabrication & Show room
Route d'Ath, 74 - 7020 Nimy

PLUYAQUA

ADOUCCISSEUR D'EAU



Installation + 50 kgs de sel
GRATUITS
(jusqu'au 31/10/14)

- › Fabrication
- › Installation
- › Garantie 5 ans

- › Groupe hydrophore
 - › Pompe immergée
 - › Filtration
 - › Anti-odeurs
 - › Accessoires et raccords
- Service de réparation**



065/77.85.21

info@dellan.be

Paucheu sa 

Rue des Prés du Roy 8 - 7800 Ath

068/28 36 57 • www.paucheu.be

Châssis et Porte (pvc, bois, alu)
Porte de garage - Volet - Porte intérieure
Escalier - Parquet - Protection solaire

Portes ouvertes les 26,27 et 28 septembre



Pour publier vos communiqués dans LA VIE ATHOISE

Le prochain numéro de La Vie Athoise sortira fin novembre.

- Les associations peuvent nous faire parvenir l'annonce de leurs activités publiques qui se dérouleront entre début décembre et fin mars 2014. Nous les publierons gratuitement.
- Les indépendants, chefs d'entreprises et commerçants peuvent nous communiquer la création ou l'extension de leur établissement local. C'est également avec plaisir que nous répercuterons gracieusement ce type d'information.

Les manuscrits et photos ne sont pas rendus.

Contact: 068/26.92.86 ou vie.athoise@ath.be

Envoyez-nous vos informations pour le 22 octobre au plus tard.



TISSUS D'HABILLEMENT FABRIQUES
EXCLUSIVEMENT EN EUROPE -
QUALITE ET RESPECT DES NORMES
ENVIRONNEMENTALES

JERSEY

COTON

LIN

VELOURS

POLAIRE - PILOU



Possibilité livraison gratuite dans les 19 communes de ATH ou retrait directement au magasin (heures à convenir : entre 19h30 et 21h30).

**SHOP
INTERNET**

WWW.PIANDCO.BE

KiA

Premium Service

by Daniel Leleux
Spécialiste indépendant



SPRL Garage Daniel Leleux

Spécialiste Indépendant Kia

Rue Saint Gervais, 49 B 7942 Mévergnies

Spécialiste 4x4 - Entretien, réparation et vente de véhicules

Du lundi au vendredi de 7h à 12h et de 13h à 18h

le samedi de 8h à 12h et de 13h à 16h

contact : 068/45.40.94 ou leleux.kia@skynet.be

LA FAMILLE CEE'D.



CEE'D SPORTSWAGON

CEE'D

CEE'D GT

PRO_CEE'D

PRO_CEE'D GT

A votre service depuis 20 ans

Offrez utile ou savoureux !

DÉCO DESIGN, ART DE LA TABLE,
ACCESSOIRES POUR LE VIN,
PETIT MOBILIER, ...
EPICERIE FINE, FROMAGES, SAUCISSONS,
APÉRITIFS, ALCOOLS, VINS, BIÈRES, ...

Drive|in Déco&Cado : venez choisir vos
cadeaux parmi une vaste gamme
d'articles déco, produits de bouche,
boissons et optez pour
l'emballage de votre choix.



Drive|in
Des Primevères
DECO
&
CADO

1, Zoning des Primevères - Ath

068 28 77 77 - www.drink-primeveres.be

Ouvert le lundi de 14h à 18h30, du mardi au samedi de 9h à 18h30, dimanche de 9h00 à 12h00.

Outlet Textile

La douceur à prix coton



www.outlettextile.be

Ouvert du mardi au samedi de 9 à 18 heures

Chemin Preuscamps 8 | 7822 Meslin-l'Évêque | 0496/23 82 91 | www.outlettextile.be

Vous recherchez plus de confort visuel au travail ? Bien vu !

// OFFICELENS
MADE BY ZEISS



ACTION
du 1/10 au
31/12/2014

Verres ZEISS officelens avec traitement DuraVision Platinum gratuits à l'achat de lunettes avec verres progressifs*

Vous cherchez des lunettes qui vous offrent une vision dynamique au travail ? Vous allez alors aimer les verres ZEISS officelens ! **En vision rapprochée comme en vision intermédiaire**, ces verres de bureaux vous procurent un confort visuel inégalé. Idéal pour le travail sur écran, mais aussi durant des présentations ou en pratiquant votre hobby. Vous bénéficiez en plus, aujourd'hui, d'une promotion temporaire super-attractive ! **Découpez ce bon et emmenez-le au magasin.**

GOFFIN

Grand-Place 28 | 7800 Ath | Tél 068 28 29 85 | www.goffin-ath.be

* A l'achat d'une paire de verres ZEISS progressifs Individual 2 ou Superb avec traitement DuraVision Platinum. Demandez les conditions de cette action chez votre opticien.



We make it visible.

BON DE VALEUR



Ath en transition



Vous rêvez d'avoir un voisin sympathique? Et vous aimeriez faire des économies d'argent? Les questions d'environnement vous intéressent? Vous aimeriez apprendre des écogestes simples à utiliser au quotidien?

Nous vous invitons à découvrir le projet Rues en Transition qui concilie ces trois buts!

En pratique, les participants sont les familles ou habitants vivant dans une même rue. On se rencontre avec ses voisins, on découvre ensemble un choix d'actions dans un beau carnet illustré et on expérimente ce qui a du sens pour soi. Un agenda est établi avec environ 8 familles ou personnes vivant dans la même rue, et on choisit le rythme qui nous convient (2 fois par mois, 1 fois par mois...) et c'est un plaisir de se revoir!!

Durant ces rencontres, le groupe discute d'une des thématiques (l'eau, l'énergie ou le transport, par exemple). Chaque participant décide quel écogeste il va expérimenter pour la rencontre suivante. Quand on se revoit, on partage l'expérience vécue avec ses voisins, qui partagent également leur expérience, le tout dans un but coopératif et convivial. Parfois, on relève aussi un défi amusant ensemble...

A la fin du programme, une grille permet de se rendre compte de l'argent économisé.

Vous avez envie d'en savoir plus? De voir à quoi ressemble le carnet du participant? Peut-être de démarrer un groupe avec vos voisins? De voir la tête sympathique des bénévoles derrière ce beau projet unique en Belgique, et qui démarre à Ath?



Nous vous convions à une séance d'information, le samedi 4 octobre 2014 à 17h, au grenier de la Maison Culturelle d'Ath (près de la Tour Burbant, rue du Gouvernement).

Inscription préalable désirée mais non obligatoire, au: 0478/03.60.61 ou ruesentransition@athentransition.be

Au plaisir de vous rencontrer!

L'équipe Rues en Transition (Anne-Françoise Gaspard, Guillaume De Ro, Josué Dusoulier, Olivier Gabreau et Sandrine Permanne).

Infos: <http://www.athentransition.be/ruesentransition/>

ECOPOÊLE PELLET

PORTES OUVERTES
VEN 12/09 SAM 13/09 VEN 19/09 & SAM 20/09
De 10h à 18h

Sunday SHOPDAY
Ouvert le 05/10/2014
De 10h à 18h

**16 Grand Place
B-7800 Ath
0491/07 56 52
Email : contact@ecopoelepellet.be**

**Vente & placement de poêles,
inserts, chaudières à
PELLET ou à BOIS.
Barbecues à bois ou au gaz.
Cuisinières à bois.**

Dépannage & entretien toutes marques

Et si on transformait le modèle alimentaire du Pays vert?



Crises économiques et sociales, changements climatiques, généralisation des pollutions, détérioration continue des écosystèmes conjugués à la fin de l'énergie bon marché, l'Europe, et donc le Pays vert, risque d'être confrontée avant 2030 à des chocs systémiques déstabilisants.

Notre alimentation, un des piliers fondamentaux de notre vie quotidienne, ne sera pas épargnée... Les systèmes alimentaires industriels européens pourront-ils dans ces conditions se maintenir en l'état ou risquent-ils de subir d'importantes transformations structurelles? La sécurité alimentaire en Europe et dans notre région pourrait-elle être ainsi remise en cause?

Nos doutes? nos interrogations?

Comment produire, distribuer et transformer des aliments en quantité suffisante?

Comment sécuriser l'approvisionnement des villes et des campagnes?

Comment accroître notre indépendance par rapport aux énergies fossiles?

Comment faciliter la transition vers des systèmes alimentaires résilients, équitables et soutenables?

Face à ce constat, que fait-on? On se résigne, on attend que cela se passe?

Ou on anticipe et on oeuvre TOUS ENSEMBLE à repenser notre système alimentaire à l'échelle locale...

Il n'existe pas de solution unique et simple aux problèmes identifiés **MAIS** une **diversité de pistes enthousiasmantes et créatrices d'emplois et de valeur ajoutée...**

On ne part pas de zéro. De nombreuses initiatives de production et de commercialisation alternatives existent déjà dans notre région. Des projets concrets de production, de formation et d'accompagnement à l'installation ont vu le jour, de nombreux consommateurs se sont organisés en soutien à l'agriculture locale, privilégiant souvent la coopérative, sous forme de commerces ou encore des groupements d'achat.

D'autres projets sont dans les cartons: alimentation de cuisine collective en circuits courts, ferme-pilote, épicerie de produits locaux, potagers et vergers urbains, hall relais agricole, coopérative locale de boulangers, Maison des semences...

Ce développement est un mouvement de fond qu'il semble souhaitable d'accompagner et de structurer, de par la création de chaînons manquants, la mutualisation d'outils, des innovations, des rencontres...

Comment?

Vous souhaitez en apprendre plus sur cette thématique? Vous êtes déjà porteurs d'un projet économique, institutionnel ou citoyen? Vous voulez rejoindre un projet existant ou en initier un nouveau? Vous voulez vous mettre en réseau avec d'autres acteurs du territoire? Vous voulez nous aider à développer la communication autour de ce projet, y apporter une touche artistique ou festive...

Nous invitons toute personne, organisation ou association concernée par la thématique, à partager ses idées, envies, ressources, projets,

**Le Mardi 23 septembre à 19h30
au Grenier 23
(site Burbant, rue du gouvernement à Ath)**

Avec en toile de fond l'organisation de deux événements pour lancer une dynamique transversale plus large:

- **Mercredi 3 décembre 2014 à 20h:** conférence P. Servigne "Nourrir le Pays Vert en temps de crise".
- **Vendredi 5 (ou samedi 6) décembre 2014 de 13h à 18h30:** Forum ouvert sur le thème "Et si on transformait le modèle alimentaire du Pays vert?", avec Olivier De Schutter.

Pour que surgisse un **nouveau modèle alimentaire** sain, cohérent et rassemblant toutes les forces vives du Pays vert...

Contact et inscriptions: 0479/67.03.41 (Josué) ou 0472/97.01.96 (Yann). ceinturealimenterre@athentransition.be

Vous êtes invités par: Claude, Gatien, Jean-Paul, Josué, Julie-May, Patrick, Yann

Pour suivre l'actualité de ce projet citoyen, inter-associatif et économique: www.athentransition.be/ceinture-alimenterre-athoise (*)

(*) Ce projet n'appartient à aucune association, institution, parti politique, ni même à aucun groupe de personne en particulier... Il est initié par des personnes actives dans diverses associations ou organisations locales, et il a vocation à s'élargir de toutes celles et ceux qui souhaitent y apporter une contribution constructive.

«Comptoir Fermier»

Des produits sains et naturels issus ou sélectionnés par Coprosain
Défendez avec nous une production locale de qualité pour une consommation locale, c'est garantir une agriculture familiale, des produits sains et de l'emploi local.

Avec Coprosain, et si l'on mangeait bien...

Magasin « Comptoir Fermier »
Rue de l'Abbaye, 4- 7800 Ath (près du Delhaize)
Ouvert du mardi au vendredi
de 9h à 13h et de 14h à 18h30,
Le samedi de 9h à 17h30, le dimanche de 9h15 à 12h30.
Tél 068.285947

Tôt au tard, vous y viendrez chez Coprosain
www.coprosain.be

Les plantes invasives



Aquatiques ou terrestres, introduites dans les jardins pour leurs caractéristiques ornementales ou encore pour l'agrément et l'oxygénation de pièces d'eau, de nombreuses plantes envahissent la nature au détriment de la flore indigène et occasionnent des dommages écologiques, économiques et sanitaires.

Qu'est-ce qu'une plante invasive?

Ce sont des espèces végétales introduites après les années 1500, par l'homme, en dehors de leur aire de répartition, capables de se reproduire et ayant de grandes facultés de dispersion.

Où les retrouve-t-on?

Elles colonisent de nombreux milieux. On les retrouve en ville, en forêt, dans les zones humides, les prairies ou encore le long des axes routiers et des cours d'eau.

Qui sont-elles?

Elles sont très nombreuses et occupent les différentes strates végétales (herbacée, arbustive et arborescente) mais les plus connues se nomment renouée du Japon, balsamine de l'Himalaya et berce du Caucase.

Les dommages causés par les invasives sont multiples...

- **Impacts écologiques:** leur développement excessif conduit à une diminution de la diversité biologique et modifie le fonctionnement des écosystèmes, impactant sur les espèces animales.
- **Impacts économiques:** les coûts liés au contrôle de leur expansion sont souvent très élevés, incluant une main d'œuvre et du matériel spécifique durant plusieurs années ainsi que les dégâts causés à certaines infrastructures. En Flandre, la gestion de l'hydrocotyle fausse-renoncule (*Hydrocotyle ranunculoides*) coûte annuellement 1,5 million d'euros.
- **Impacts sur la santé publique:** les graves brûlures causées par la berce du Caucase.

Quelques espèces sous la loupe

La balsamine de l'Himalaya (*Impatiens glandulifera*)

Plante dont la taille est comprise entre 1 et 2,5 mètres, aux fleurs de couleur pourpre à blanche et à la tige rougeâtre. Elle produit jusqu'à 800 graines. Ces dernières peuvent rester viables dans le sol durant 3 ans.

Quels sont les impacts?

Cette plante annuelle envahit les berges des cours d'eau, les laissant à nu durant la période hivernale et favorisant ainsi leur érosion.

Méthode de lutte: Disposant d'un système racinaire peu développé, la meilleure technique est l'arrachage manuel des plants.

La renouée du Japon (*Fallopia japonica*)

Plante aux tiges robustes et aux feuilles en forme de cœur. Il s'agit d'une espèce à reproduction végétative, un petit fragment de tige ou de rhizome permet la création d'un nouvel individu.

Quels sont les impacts?

La renouée se développe densément, étouffant tout autre type de végétation et créant ainsi une perte importante de biodiversité.

Méthode de lutte: Il n'existe actuellement aucune méthode efficace. Il est recommandé d'être vigilant à ne pas disperser l'espèce par les activités humaines tels que la fauche ou le déplacement de terres de remblais.

La berce du Caucase (*Heracleum mantegazzianum*)

Espèce dont la taille peut atteindre 4 mètres. Elle se caractérise par de grandes feuilles dentées et des fleurs blanches disposées en rayons. Chaque plant produit plus de 20.000 graines viables dans le sol durant 5 à 7 ans.



La renouée du Japon (*Fallopia japonica*)

La berce du Caucase



Importée dans les années 1930 pour ses propriétés ornementales et mellifères, la berce du Caucase s'est depuis fortement étendue dans notre environnement au point de devenir une plante invasive causant notamment des dommages pour la santé publique

Comment la reconnaître?

Elle fait partie de la famille des ombellifères au même titre que l'angélique, la berce commune ou encore la carotte et le cerfeuil. A la différence de celles-ci, la berce du Caucase impressionne par sa taille pouvant atteindre 2 à 4 mètres de haut. Ses fleurs blanches composées de plus de 50 rayons constituent l'ombelle. Elle se caractérise par des feuilles de grande dimension, profondément dentées et des tiges tachetées de pourpre.

La berce du Caucase fleurit après 3 à 4 ans, pouvant alors produire plus de 20.000 graines viables dans le sol durant 7 ans.

Risques de brûlures

La sève contient des substances chimiques dites "photo-sensibilisantes" qui, au contact de la peau et en combinaison avec les rayons UV de la lumière solaire, provoquent de graves brûlures. Les symptômes n'apparaissent qu'après quelques heures.

Technique de gestion

En 2011, un plan de lutte a été mis en place afin d'enrayer sa progression. Cette initiative oblige tout gestionnaire public à mettre en œuvre les mesures nécessaires en vue de son éradication.

La méthode la plus efficace est la coupe de la racine à 15-20 cm sous la surface du sol. La plante sera ensuite extraite de la terre, coupée en tronçons et mise en tas. Si la plante est en fleurs ou porte les fruits, les ombelles seront détruites par le feu afin d'éviter toute production de graines. Un second passage sera nécessaire pour éliminer les repousses et éviter toute nouvelle floraison.

Protection maximal

En cas de gestion, il est nécessaire de s'équiper d'une combinaison imperméable, de gants, de bottes et d'une visière pour se prémunir des projections de sève.

Intervention de la Région wallonne

Cette année un subside a été octroyé afin d'aider les communes et les provinces for-

tement envahies par de grosses populations de berce du Caucase (plus de 100 individus par site). En ces lieux, la gestion sera financièrement prise en charge par le SPW.

Si vous constatez la présence de berce du Caucase, veuillez en avvertir votre administration communale ou le Contrat rivière Dendre.

Pour tout renseignement:

<http://biodiversite.wallonie.be/>

Après de votre administration communale

Service Environnement - 068/26.91.37

Contrat Rivière Dendre

301, rue de l'agriculture -7800 Ath
0483/043.477 - 0483/043.478
crdendre@gmail.com





ENTREPRISE DE PEINTURE ET DE DÉCORATION
EMMANUEL LEFEBVRE sprl

PEINTURE INTÉRIEURE ET EXTÉRIEURE
REVÊTEMENTS DE SOLS ET MURS
TÉL 068/28 52 44 - Gsm : 0495/20 65 53
Rue Grange de Ville, 3 - 7800 ATH
DEVIS GRATUIT

Energisons nous!

Fée du logis à petits prix,
créons nos produits d'entretien !
**Démonstrations
et kit offert**

Simulation tarifaire:
**n'oubliez pas votre
facture annuelle**
gaz - électricité - télécommunications

Plusieurs stands
et animations
**Concours,
cadeaux...**

Partenaires



Le budget,
osons en parler!
Informations et prévention
à l'endettement

Trucs et astuces
pour réduire
vos factures d'énergie

3e Journée énergie



De 10h à 17h
Samedi 20 septembre 2014

Plus d'infos:
068/26.97.29



Ed. Resp. CPAS d'Ath: Boulevard de l'Hôpital 71 à 7800 ATH

Venez Fêter la
SAINT NICOLAS
à la Maison des Géants

LE DIMANCHE 16 NOVEMBRE 2014

Avec COTONTIGE et la CONFISERIE PILATE

Jeux de société, Friandises
Et beaucoup d'animations !!!

L'Office de Tourisme d'Ath

Les 24th et 6th à pied d'Ath 2014
41^{ème} édition

Free Mind

Zenith electro

James Deano

Samedi 20 septembre
20h - Esplanade
Entrée gratuite



pobra *A vos besoins :
une solution*

En démonstration chaudières & poêles à pellets

Insert à bois
Cheminées décoratives

www.pobra.be
Chemin de la Guélenne 17
7060 SOIGNIES
Zoning derrière le Carrefour
067 / 55 30 56

**CHAUFFAGE CENTRAL
POÊLERIE - CHEMINÉES
TUBAGE - SANITAIRE
VENTILATION - SOLAIRE**

Nombreuses marques
de qualité au service
de vos besoins

**Buderus KWB Okofen Domusa MCZ Rika
Ravelli Edilkamin Bodart & Gonay M-Design**



HENDRICK
Funérailles

7600 PÉRUWELZ • Boulevard Léopold III, 91 • 069 77 23 80
7801 ATH • Chaussée de Tournai, 180 • 068 840 840
7321 BLATON • Place Emile Royer, 12 • 069 57 52 91
7618 TAINIGNIES • Rue de Wattimez, 18 • 069 64 79 59
7620 HOLLAIN • Rue de Tournai, 89 • 069 34 60 10

www.funerailleshendrick.be



*Couleurs, raffinements,
tendances...*



*L'ergonomie, le confort,
le sur-mesure...*



*Espace, détente,
bien-être.....*

MOBALPA
CUISINES, BAINS & RANGEMENTS
Respirez, vous êtes chez Mobalpa

DESTREBECQ sa
Chaussée de Tournai 187
7800 Ath

Tél. 068/ 28 31 40
www.ath.mobalpa.be

COLLECTE DES DÉCHETS ET IMMONDICES



Ramassage des emballages PMC (sacs bleus)

Collecte en porte-à-porte, toutes les 2 semaines, et/ou dépôt volontaire au parc à conteneurs. Regroupez ensemble dans le sac bleu PMC:

1. Les bouteilles et flacons en plastique utilisés pour la cuisine (produits d'entretien et d'alimentation);
2. Les emballages métalliques (canettes, boîtes de conserve, aérosols, plats et ravers en aluminium, boîtes et bidons, couvercles et bouchons à visser en métal, capsules et couvercles de bocaux et bouteilles);
3. Les cartons à boissons pour produits liquides alimentaires (lait, jus de fruits, etc.), propres et aplatis.
4. Les sacs bleus, spécifiques pour le tri de vos emballages PMC sont obligatoires. Ils sont disponibles dans différents magasins de la commune affichant l'autocollant "SACS PMC EN VENTE ICI". Il est procédé à un contrôle du contenu des sacs bleus PMC.

Dans votre intérêt, n'y mettez rien d'autre que ce qui est autorisé.

ZONE A

Centre, Faubourg de Mons, Faubourg de Tournai, Faubourg de Bruxelles:

24 septembre, 8 octobre, 22 octobre, 5 novembre, 19 novembre, 3 décembre.

ZONE B

Irchonwelz, Villers-Saint-Amand, Ormeignies, Ligne, Moulbaix, Villers-Notre-Dame:

17 septembre, 1 octobre, 15 octobre, 29 octobre, 12 novembre, 26 novembre, 10 décembre.

ZONE C

Ghislenghien, Meslin-l'Évêque, Lanquesaint, Gibecq:

18 septembre, 2 octobre, 16 octobre, 30 octobre, 13 novembre, 27 novembre, 11 décembre.

ZONE D

Houtaing, Mainvault, Ostiches, Bouvignies:

25 septembre, 9 octobre, 23 octobre, 6 novembre, 20 novembre, 4 décembre.

ZONE E

Rebaix, Isières, Maffle, Arbre:

19 septembre, 3 octobre, 17 octobre, 31 octobre, 14 novembre, 28 novembre, 12 décembre.

Remplacement des tournées immondices

tombant un jour férié

11-11-14

Houtaing, Villers-St-Amand, Mainvault, Ostiches

reporté au: 12-11-14

Ath centre & Faubourg de Bruxelles: reporté au 14-11-14



Ramassage des papiers-cartons

Collecte en porte-à-porte, toutes les 4 semaines, et/ou dépôt volontaire au parc à conteneurs.

Rassemblez les papiers-cartons (emballages en papier et en carton, sacs en papier, boîtes en carton, magazines et journaux, dépliants publicitaires, livres, annuaires, papier ordinateur, papier machine à écrire) secs et propres, dans des caisses en carton ou en paquets bien ficelés à front de voirie. Maximum 15kg par conditionnement. Aucun sac en plastique ne peut être utilisé pour cette collecte.

Les collectes des déchets commencent dès 6h du matin dans certaines rues! Dans ces cas, il est conseillé de sortir les sacs la veille au soir à partir de 20h.

ZONE 1

Ath Centre, Grand-Place, Faubourg de Mons:

30 septembre, 28 octobre, 25 novembre.

ZONE 2

Maffle, Arbre, Meslin-l'Évêque, Ghislenghien, Gibecq: 2 octobre, 30 octobre, 27 novembre.

ZONE 3

Ligne, Houtaing, Mainvault, Ostiches:

29 septembre, 27 octobre, 24 novembre.

ZONE 4

Faubourgs de Tournai et de Bruxelles, Bouvignies, Rebaix, Lanquesaint, Isières:

26 septembre, 24 octobre, 21 novembre.

ZONE 5

Villers-Saint-Amand et Notre-Dame, Irchonwelz, Moulbaix, Ormeignies:

2 octobre, 30 octobre, 27 novembre.

Ramassage des encombrants

Ligne	17 septembre
Houtaing	24 septembre
Meslin	1er octobre
Ghislenghien et Gibecq	8 octobre
Lanquesaint	15 octobre
Isières	22 octobre

AVIP-ATH

C'est géant

Concessionnaire officiel



Votre Concessionnaire Volkswagen et Skoda pour la région

Ventes de voitures neuves et d'occasions garanties - Atelier mécanique
Carrosserie toute marque agréée par les compagnies d'assurances

AVIP - Ath - Rue des Près du Roy, 17 - Zoning II - 7800 ATH
Tel 068/26 41 41 - Fax 068/84 00 46

www.avip-ath.be

UNIQUE EN BELGIQUE !



REPLACEZ VOTRE
ANCIENNE BAIGNOIRE PAR
UN ESPACE DE DOUCHE
CONFORTABLE ET SÉCURISÉ



une baignoire
devenue difficile
à enjamber

INSTALLATION EN 1 JOURNÉE !
(SANS POUSSIÈRE)



C'est mon kiné
qui m'a parlé de
votre douche.
Depuis que nous
l'avons faite
installer, c'est
magique !

www.douchebali.be

contact@eaudyssee.com

RENOVEZ VITE CE COUPON POUR UNE
DOCUMENTATION ET UN DEVIS GRATUIT

- Oui je souhaite recevoir gratuitement
une documentation
- Oui je souhaite le passage d'un
technicien pour une étude de faisabilité
gratuite et sans engagement.

Mme Mr Mr et Mme

Nom : _____

Prénom : _____

Adresse : _____

CP : _____ Ville : _____

Tél: _____

A RETOURNER À L'ADRESSE SUIVANTE

EAUDYSSEE - C/O CFCB
AVENUE DES ARTS, 8
B-1210 BRUXELLES



02 502 90 07

ATH092014



ÉCONOMIE ET EMPLOI

Du nouveau chez Squeed



Il y a peu, le porteur de M. Goliath, Christophe Gosée a repris le snack-friterie (également la petite restauration) le "Squeed". Une implantation qui se trouve a bordure du zoning de Ghislenghien, au Chemin Preuscamp, 16, Meslin l'Evêque. Christophe et son équipe veulent fournir les meilleurs produits et services possibles.

Une suggestion, une envie, une question?

L'équipe du Squeed est à votre service. Vous souhaitez être livré dans votre entreprise? Pas de problème, commandez au 068/57.26.79 et avant 10h30.

Horaire

- Lundi: 9h à 14h.
- Mardi: 9h à 14h et de 18h à 21h.
- Mercredi: 9h à 14h et de 18h à 21h.
- Jeudi: 9h à 14h et de 18h à 21h.
- Vendredi: 9h à 14h30 et de 18h à 22h.
- Samedi: 11h30 à 14h et de 18h à 22h.

Fermeture: Dimanche, le lundi soir, excepté les jours fériés et les veilles de jour de fête.

Le Squeed: *Chemin du Preuscamps, 16, à Meslin l'Evêque - Tél.: 068/57.26.79*

Un triporteur pour se désaltérer



"Actif dans la vie professionnelle depuis plus de 20 ans, actif dans la vie associative de mon village depuis mon enfance, j'ai décidé de me lancer un nouveau défi; le défi de créer ma propre petite entreprise!"

Pourquoi avoir choisi un triporteur?

"Le triporteur: un véhicule rappelant la jeunesse de nos parents, parfois même notre jeunesse à nous... Le triporteur: un véhicule pouvant être utilisé par des adolescents... Le triporteur un moyen de déplacement simple et écologique."

Quels sont les produits proposés?

L'idée première est d'aller à la rencontre du client afin de lui vendre de la glace artisanale. Facile, simple, rentable, mais saisonnier.

"A vélo", nom commercial de la société, aura pour vocation première de vendre des boissons chaudes (café, thé, soupes, ...). Des boissons apéritives régionales, des jus bio & artisanaux, biscuits maison feront parties de l'offre également.

L'aspect écologique étant important (pas de pollution, pas de bruit) il est primordial de continuer dans ce concept et donc de vendre le maximum de boisson dans des emballages biodégradables ou recyclables.

L'objectif de "A vélo" n'est pas de déambuler chaque jour au sein des rues de la ville mais bien de participer aux grandes festivités de la ville et villages associés; ducasses, manifestations culturelles, animations sportives, marchés artisanaux, braderies,...

Contact: *René Cuvelier au 0478/50.32.70 ou via la page Facebook "Triporteur Avelo".*

La Chasse à Courre



Sur plus de 350m², découvrez un espace dédié à l'équitation, au monde du cheval.

Une équipe jeune et dynamique de professionnels se tient à votre service pour:

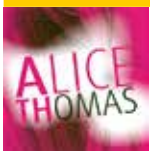
- vous conseiller
- vous aider à trouver l'équipement souhaité, adapté à vos besoins et votre budget.

La Chasse à Courre est avant tout un espace de vie pour les cavaliers!

On y trouve une ambiance chaleureuse et conviviale. Venez, vous y asseoir au coin du feu, déguster un arabica ou un thé parfumé en partageant votre passion.

La Chasse à Courre
Tel 068/65.73.59
Gsm: 0474/21.71.54
daphne.duval@skynet.be

Salon de coiffure sans rendez-vous



Mali et Priscilla mettent leurs années d'expérience et leur bonne humeur à votre service.

Ouvert les mardis et samedis de 9h à 17h Et du mercredi au vendredi de 9h à 18h30.

Salon de Coiffure Alice Thomas

69, Chaussée Valenciennes
7801 Irchonwelz (Ath)
068/73.00.16

Relooking sur leur page Facebook.

Ambiance, qualité, salon climatisé, wifi et boisson offerte: c'est chez ALICE THOMAS!

ECONOMIE ET EMPLOI

“Fée toi beau”



Un salon de toilettage pas comme les autres!

Elodie, une passionnée des animaux depuis sa plus tendre enfance a enfin concrétisé son rêve. Le diplôme d'esthéticienne canine en poche (diplôme obtenu avec "Grande Distinction" à l'IEPS Jemappes/Quiévrain), elle se lance dans l'aventure d'indépendante!

C'est avec passion et professionnalisme qu'elle assure une qualité de toilettage irréprochable.

Tous les chiens et chats, quelle que soit leur taille, sont les bienvenus. Ils seront dorlotés, lavés, coiffés et cajolés!

L'accueil de la clientèle joue un rôle majeur dans un salon de toilettage car cela influence le comportement de l'animal.

Il faut avant tout que les clients se sentent bien, c'est pour cela qu'ils ont le choix:

- Confier leur petit compagnon à Elodie et venir le rechercher une fois le toilettage terminé ou
- Rester avec lui et assister de près à la mise en beauté

Le toilettage c'est avant tout de l'hygiène et du bien-être. Un toilettage régulier permettra de prévenir les problèmes de peau, de dentition et d'autres problèmes, qui sans l'œil d'un professionnel passeraient inaperçus.

Chez "Fée toi beau", on trouve également colliers, laisses, jouet, ainsi que des produits d'hygiène: shampoing, parfums, brosse,...

Elodie propose différents soins: bain / démêlage / débouillage / tonte / coupe ciseaux / trimming / nettoyage des yeux, épilation et nettoyage des oreilles ainsi que la coupe des ongles. Les soins sont prodigués sans calmant ni anesthésie, dans la plus grande sérénité. On prend le temps de choisir ensemble les soins et technique les mieux adaptées à la race, au type de peau et à la fourrure de l'animal.

La priorité est la satisfaction des clients, c'est pourquoi Elodie propose un service après-vente des petites retouches si nécessaire entre 2 toilettages.

Impossible de vous déplacer? La maison se charge de venir chercher et ramener votre chien chez vous (dans un rayon de 5km maximum).

Ouvert du lundi au samedi SUR RENDEZ-VOUS.

Salon de toilettage "Fée toi beau"

26 rue des Frères Gilbert - 7800 Ath
0472/44.04.58



Une enseigne **P** trois adresses

Parfumerie Institut de Beauté

Paris Parfums
PARFUMEUR CONSEIL

Parfumerie - Institut de beauté - Solarium

Venez découvrir les nouveautés automne-hiver

Rejoignez-nous sur Facebook !
www.parisparfums.be

ATH	ENGHIEN	LESSINES
Rue Ernest Cambier 10-12 7800 Ath Tél 068 28 20 48 Institut : 068 28 68 38	Rue de Bruxelles 52 7850 Enghien Tél 02 395 66 55 Institut : 02 395 53 00	Grand Rue 47-49 7860 Lessines Tél 068 55 35 80 Institut : 068 55 35 80
Du mardi au samedi de 9h à 18h30 Lundi de 14h à 18h.	Du mardi au samedi de 09h00 à 18h30 Fermé le lundi.	Du mardi au samedi de 09h00 à 18h30 Fermé le lundi.

Profitez dès à présent de nos conditions avantageuses avec votre carte privilège vous accordant une réduction de 20% toute l'année

Au chiffon d'encre



Expérimental Print Studio

Un atelier du grand écart, voilà l'ancre de Xavier Michel. Dans l'ancienne grange, on imprime.

Ici se côtoient une imposante presse à cylindre Heidelberg, une Fag pour la typographie, une Artleys pour la taille douce et entre toutes, une ancienne presse à bras, une antique rogneuse de 1908 et... une zone réservée aux procédures les plus actuelles liées à l'informatique. Sur les étagères et dans les tiroirs, se pressent des dizaines de pots d'encre à l'huile, des casses lourdes contenant les lettres

de plomb et tout l'attirail des anciens imprimeurs.

Oui, on imprime. Mais surtout on accompagne le projet qu'il soit modeste (la réalisation d'une carte de visite originale), industriel (le design graphique) ou lié à un projet artistique (tirage d'estampe, livre d'artiste...).

Ayant lui-même une déjà longue expérience en tant que plasticien-graveur, Xavier Michel sait ce que le caractère d'un trait, d'une trame ou d'une texture ajoute à la pertinence d'une image. Sa

profondeur. Aucune nostalgie n'obscurcit ce travail. Il ne s'agit pas d'imprimer à la manière des Anciens mais d'ouvrir, grâce à la qualité même de ces machines à main, une réflexion chaque fois renouvelée. Et dès lors, oser des procédures inédites reflétant au plus près, les intentions du commanditaire.

A chaque fois, il s'agit donc d'un défi: mener à bien toutes les étapes de la réalisation depuis le choix du support, de l'échelle, du caractère du fond, des rapports entre celui-ci et l'image et bien sûr de la technique. "Au Chiffon d'Encre" n'est pas "cadre" par les exigences imposées par les standards de l'imprimerie industrielle.

L'atelier offre au commanditaire, l'occasion de prendre le temps du sens lié à l'apparence de l'image imprimée. L' "objet" (un lettrage, une figure, un signe abstrait) n'est rien s'il ne devient pas "sujet". C'est-à-dire, une œuvre dans laquelle, tout, de la première impression fugace à l'attention portée, souvent inconsciemment, au plus petit détail, renvoie à une unité sinon d'intention, du moins, de signification. Et donc, de pertinence. Que ce soit dans le domaine du design graphique (imprimé, d'objet ou signalétique) ou dans celui de l'imprimerie d'art, l'expérience menée par "Au Chiffon d'Encre" permet au commanditaire de pousser le travail au-delà des limites de la "nouveau" ou du "convenu". En clair, de le placer sur le territoire de l'inconnu. Donc, de la vie.

Est-ce assez dire si on rejoint l'atelier "Au Chiffon d'Encre" comme on se rend dans une épicerie fine?

Services en Design Graphique:

- design imprimé, design d'objet, design signalétique.

Produits en imprimerie d'art:

- Impression gravure, lithographie, typographie (letterpress), offset plano, digigraphie,...
- Imprimerie fine: estampes, livre objet, imprimé de circonstance personnalisé, livre d'artiste, curiosité imprimée,...

Studio de recherche & développement en arts plastiques, visuels et de l'espace.

Uniquement sur rendez-vous:

Chemin du Petit Bois, 27
 7822 Meslin - l'Evêque
 G.S.M.: 0485/84.41.26
 auchiffondencre@hotmail.com

Lizon-Vermeiren sprl: Agent Indépendant Record Bank

Un service irréprochable, une proximité et une disponibilité optimales, des conseils professionnels et personnalisés qui se basent sur une expérience solide, ainsi qu'une gamme complète et concurrentielle de produits bancaires: voilà les objectifs de Silvie Vermeiren en ouvrant son agence Record Bank au n°6 de la chaussée de Tournai, à proximité du centre-ville.

Forte de 8 années d'expérience en tant que conseillère commerciale dans une grande banque, Silvie Vermeiren désirait se mettre au service de chacun en créant une agence de proximité. Elle propose des formules claires, simples et adaptées à votre situation, de même qu'un accompagnement au quotidien.

Domiciliée au faubourg de Mons, épouse de Daniel Lizon et mère d'une petite Elisa, Silvie se passionne pour la culture. Elle est tombée sous le charme du folklore athois il y a plusieurs années, grâce à son mari, lui-même Athois de souche. Le couple s'investit dans la vie de l'ASBL Rénovation du Cortège d'Ath.



Vous êtes à la recherche d'un banquier qui vous connaît, qui vous comprend et que vous pouvez joindre facilement? Prenez contact avec Silvie. Elle se fera un plaisir de vous écouter, de vous servir et de vous conseiller.

LIZON-VERMEIREN SPRL

Agent indépendant Record Bank
 chaussée de Tournai 6 - 7800 Ath
 0486 41 05 68 - 068 33 78 68
 lizon-vermeiren@recordbank.be
 FSMA: 113129 A-cB



WWW.ATH.BE

WWW.ATH.BE

Notre nouveau site: www.ath.be



La Vie Athoise • ath.be

Full responsive - interaction avec les réseaux sociaux - cartographie en ligne - E-guichet - développé pour les actus et événements

Le site précédent (version 2) a été mis en ligne en mai 2005. Cela fait donc plus de 9 ans que la Ville d'Ath utilisait cette plateforme pour communiquer sur Internet. Le tout premier site web communal datait de 1998 avec un remaniement graphique début des années 2000.

En 2005, pas de réseaux sociaux, smartphones, tablettes... c'était l'époque des débuts de l'Adsl? Le monde de l'image ne faisait encore que commencer à se répandre sur le web.

Les objectifs du nouveau site internet se sont donc imposés d'eux-mêmes.

1. Un véritable e-guichet. Le système de demande en ligne par simple formulaire est devenu avec les années, obsolète. La Ville d'Ath se devait d'avoir en ligne un véritable e-guichet, au travers duquel le citoyen peut maintenant faire et suivre ses demandes de documents auprès des services Population et Etat civil.

2. Une interaction réelle avec les réseaux sociaux. D'un simple clic, l'internaute peut partager une page sur les réseaux sociaux.

Après Facebook, la Ville d'Ath sera également présente dans les prochaines semaines sur Vimeo, twitter et Google+.

3. Une cartographie intégrée. Chaque page (actu, événement, fiche technique...) peut être localisée sur une carte.

Pour l'internaute, il s'agit d'une facilité supplémentaire. On découvre par exemple les écoles communales soit par leur nom, soit par leur localisation.

Cet outil fera également le bonheur des automobilistes dans la page info trafic. D'un regard, le conducteur sait si les rues qu'il emprunte sont concernées par des travaux, festivités...

Les annuaires, par exemple de l'Horeca, suivent la même logique.

4. Un site full responsive. Les smartphones, tablettes... représentent 25% du trafic web. Le nouveau site communal tend les bras à ce public. Son affichage s'adapte à l'appareil qui le lit et à la taille de la fenêtre internet. On peut tester le responsive design en réduisant la fenêtre du navigateur internet.

Hierarchisation de l'information

Un objectif très important était également de réorganiser les actus et événements. La version précédente du site n'avait pas été conçue pour gérer une grande quantité de news en première page. Leur liste paraissait donc interminable et n'était pas organisée.

Il fallait une hiérarchisation de l'information, tout d'abord par « importance de l'info », avec des actus et événements à la Une (bandeau principal), des épinglés (présence plus longue en première page et en tête de liste) et des actus et événements standards (apparition simple ou même pas, sur la page d'accueil).

Cette hiérarchisation est également complétée par trois approches thématiques, à savoir ma commune, loisirs et économie. Le site s'articule autour de ces trois thèmes. Entrer dans l'un deux permet à l'internaute de se recentrer sur les actus et événements propres au thème.

Notre nouveau site

iMio

www.ath.be

L'avance en ligne dès ce 22/08

Scan to discover!

<http://www.ath.be>

Notre nouveau site: www.ath.be

Il en va de même pour les mini-sites, comme par exemple du cpas.

<http://cpas.ath.be>

Partenariat avec Imio

L'intercommunale de mutualisation informatique IMIO souhaitait développer une nouvelle version de son logiciel pour les sites internet. Ce souhait répondait aux

ambitions de la Ville d'Ath. Que la Ville d'Ath soit la première à utiliser cette plateforme s'est donc naturellement imposé.

Ce fut un échange win-win, ce site devant servir de modèle pour les prochaines communes qui réaliseront leur site internet avec Imio. La Ville d'Ath a investi 40.000€, et Imio a de son côté contribué pour une valeur de 90.000€ à ce jour en développements et prestations pour aboutir à ce résultat.

Imio a également apporté son expertise pour la structure du site (les trois thèmes et la manière de placer l'information) afin que l'internaute puisse retrouver la même approche d'un site internet communal à un autre.

La Ville d'Ath a donc suivi cette approche et réorganisé son contenu en fonction de cette approche. C'est également ce partenariat qui a permis la mise en place par imio d'une navigation par facettes "Je suis" "Je cherche", en plus de la navigation classique.

Celle-ci a été mise en place grâce à un produit de navigation par facettes développé par l'Agence européenne de l'Environnement.

Conception et réalisation:
Imio et Service Communication de la Ville d'Ath

Contenus:
Olivier Snickers, Maud Gennart, Benoît Suttor pour Imio

Luc Van den Eynde, Leslie Beerens, François Minet pour le Service Communication

Jérémie Pieters pour le thème Economie

Laurence Debrackeleer pour l'Office de Tourisme

Photos:
Luc Van den Eynde, François Minet, Camille De Prijck, Jocelyn Flament.



View Web 67 - Accueil / Ma Commune / Services communales / Infos Trafic

Infos Trafic

Marché hebdomadaire déplacé
Les jours 27 et 28 août 2014, le marché hebdomadaire sera déplacé. La circulation sera limitée à la rue de l'Église, de la place de la République à la rue de la Halle. Dès le 29 août, le marché sera de nouveau installé à l'ancienne place habituelle. Le site sera réservé à une circulation fluide et gratuite des véhicules sans le sens inverse de la circulation vers la rue de la Halle. Des agents de la police seront en place sur la place de la République et sur la rue de la Halle pour assurer le bon déroulement de la circulation.

MA COMMUNE	LOISIRS	ECONOMIE	Viv 24h
<ul style="list-style-type: none"> • Site politique • Services communales • Autres services • Engagement • Informations utiles 	<ul style="list-style-type: none"> • Sports • Fêtes • Culture • Tourisme 	<ul style="list-style-type: none"> • Commerce • Eco-citoyen • Agriculture • Logique • Développement du territoire • Habitat 	Rue de l'Église, 54 7500 Ath 00320 91 90 info@ath.be

View Web 67 - Accueil / Ma Commune / Services communales / Maternel - Primaire communal

Maternel - Primaire communal

Service Population/Etat civil

MA COMMUNE	LOISIRS	ECONOMIE	Viv 24h
<ul style="list-style-type: none"> • Site politique • Services communales • Autres services • Engagement • Informations utiles 	<ul style="list-style-type: none"> • Sports • Fêtes • Culture • Tourisme 	<ul style="list-style-type: none"> • Commerce • Eco-citoyen • Agriculture • Logique • Développement du territoire • Habitat 	Rue de l'Église, 54 7500 Ath 00320 91 90 info@ath.be

View Web 67 - Accueil / Albums

MA COMMUNE | LOISIRS | ECONOMIE | JE SUIS | JE TROUVE | OUTILS

- Le Dimanche par François Moret (2013)
- Le Dimanche par Guillaume Lefebvre (2013)
- Le Dimanche par Jean-Marie Sauer (2013)
- Le Dimanche par Mabelle Lefebvre (2013)
- Le Dimanche par François Moret (2013)
- Le Dimanche par Guillaume Lefebvre (2013)
- Le Dimanche par Mabelle Lefebvre (2013)
- Le Dimanche par François Moret (2013)
- Le Dimanche par Guillaume Lefebvre (2013)
- Le Dimanche par Mabelle Lefebvre (2013)
- Le Dimanche par François Moret (2013)
- Le Dimanche par Guillaume Lefebvre (2013)
- Le Dimanche par Mabelle Lefebvre (2013)
- Le Dimanche par François Moret (2013)
- Le Dimanche par Guillaume Lefebvre (2013)
- Le Dimanche par Mabelle Lefebvre (2013)



Téleservices

Accueil

Voilà l'adresse de l'administrateur de ce site : afin d'adresser la partie gauche de la page, vous devez cliquer sur l'onglet "Cartes", ensuite sur l'élément "Bonnevenue" et enfin sur l'onglet "Modifier".

Bonnevenue sur notre guichet électronique, appelé également Téléservices !

Ce site web interactif vous propose différents services en ligne, dont notamment :

- la commande de documents aux Services Population et Etat-civil dont certains peuvent vous être envoyés par la poste
- l'encodage de demandes diverses ou de déclaration de problèmes au Service Travaux

Comment faire pour utiliser les téléservices ?

- Intéressé(e) par un "Éléments" en haut à droite et remplissez le formulaire avec vos informations d'identité. Toutes les informations encodées restent strictement privées et à l'usage unique de votre administration communale.
- Connexion : vous (lien "Identifier" en haut à droite) à l'aide des numéros d'identification et mot de passe que vous aurez choisis au vu de votre carte d'identité électronique. Attention, certaines demandes plus sensibles nécessitent d'être connecté avec sa carte d'identité électronique pour pouvoir être effectuées en ligne.
- Une fois connecté, de nouveaux intitulés apparaissent en haut de page :
 - un onglet "Demandes en ligne" vous donnant accès à votre espace personnel contenant vos demandes en ligne
 - plus à droite, votre "Nom et Prénoms" indiquant que vous êtes bien connecté
 - un lien "Préférences" vous permettant de modifier vos données personnelles et votre mot de passe
 - un lien "Quitter" qui vous permet de fermer votre session (vous pouvez aussi simplement fermer votre navigateur)

Comment utiliser la carte d'identité électronique ?

Pour vous connecter en ligne pour commander certains documents (cartes judiciaires, ...), votre carte d'identité électronique est nécessaire : (1) ou (2) pour obtenir les explications utiles.

Les documents disponibles sont affichés sur la partie droite de la page.

Voilà la liste des services en ligne. Veuillez vous identifier pour effectuer vos demandes.

Service Population/Etat civil

- Carte d'identité pour enfant (0079) (1) (2)
- Certificat de résidence avec historique (1)
- Certificat d'identité (1) (2)
- Certificat de résidence et/ou nationalité (1)
- Certificat de vie (1) (2)
- Carte d'identité belge (1) (2)
- Composition de ménage (1)
- Contrat acte d'adoption (1)
- Contrat acte de décès (1)
- Contrat acte de mariage (1)
- Contrat acte de naissance (1)
- Contrat de cession judiciaire (modèle 1) (1) (2)
- Contrat de cession judiciaire (modèle 2) (1) (2)
- Contrat de reconnaissance d'un enfant (1)
- Transcription de jugements divers (1)
- Contrat d'acte de divorce (1)

Que signifie :

- (1) En cliquant sur cette icône, vous obtenez plus d'informations sur la demande.
- (2) Vous devez être connecté avec votre carte d'identité électronique pour effectuer la demande concernée.
- (1) (2) Cette demande ne pourra pas vous être envoyée à domicile, vous devrez venir la récupérer dans votre administration communale.
- (1) La demande peut être réalisée en ligne. Pour cela, il est nécessaire de s'identifier d'abord.

Coup d'œil sur le Drive-in DécoCado

ou comment offrir malin !



Sur plus de 800 m², vous découvrirez des **collections déco**, cuisine, petit mobilier, accessoires pour le vin. Mais aussi un vaste choix en **épicerie fine** (pâtés, confits, foies gras, huiles d'olives, vinaigres, cassoulet, tapenades, confitures, sirops, bonbons aromatisés, piment d'espelette, moutardes, miels, pralines, massepain, biscuits salés ou sucrés), **des fromages** (de chez Moinette, ferme Fourdin à Mainvault, Théa à Thoricourt), **des saucissons** (Jacquet de Basècles, ...), **des apéritifs, alcools, vins et bières** (verre assorti à chaque bière), ...



Drive in
Des Primevères
DECO & CADO

© www.orangeblou.be

1, Zoning des Primevères - Ath - 068 28 77 77 - www.drink-primeveres.be - Ouvert le lundi de 14h à 18h30, du mardi au samedi de 9h à 18h30, dimanche de 9h00 à 12h00.

GRAND PLACE 14 - ATH
068 / 28 42 30

Optique **HARKSEN** ATH

OUVERT NON-STOP DE 9H A 18H30 DU LUNDI AU SAMEDI

Pour tous, à l'achat d'un équipement complet, nous vous offrons l'accord-casse 2 ans ... et ...

ADULTES

-20% sur les montures*
ET la 2^{ème} paire pour 1 €uro**

ENFANTS & ADOS

-30% sur les montures*
ET la 2^{ème} paire pour 1 €uro**

OFFRE BUDGET :
LA MONTURE GRATUITE A L'ACHAT DE 2 VERRES*

* Offre soumise à conditions - Non cumulable avec d'autres avantages / INAMI / Forfaits - Grâce à la carte Privilège (gratuite) - Achat monture ou verres seuls : -15%
** Choix de la lunette dans une gamme sélectionnée - Verres ORGA 1.5 Durcis max sph 4 cyl 2 - Red max 30% du total - Détails de ces offres en magasin

Septembre / Octobre 2014

DANS MA VILLE



DANS MA VILLE

La Ducasse d'Ath ne s'improvise pas



Tout au long de l'année, les équipes de Rénovation, de la Ville d'Ath et de la Maison des Géants veillent à l'entretien et à la restauration des éléments du cortège de la Ducasse. En 2014, l'accent a particulièrement été mis sur les géants.

Ainsi, le buste de Madame Goliath a été réparé et renforcé; le buste de Mademoiselle Victoire a également été aménagé pour rééquilibrer la géante.

Des accessoires ont fait l'objet de tous les soins. Ainsi, les éléments décoratifs du casque de Goliath, dont le fameux dragon, ont été entièrement restaurés par Caroline Malice. Les cassures anciennes avec des recollages maladroits ont été revues. Des parties disparues ont été reconstituées. L'ensemble a été doré à la feuille d'or.

La colonne de Samson a été remplacée; elle a reçu un décor en faux marbre particulièrement réussi. Quant à Ambiorix, il a de nouvelles flèches pour son carquois.

Il faut également souligner le travail d'artisanat d'art réalisé par la dinanderie Clabots (de Leffe) pour l'Aigle. Le dinandier a conçu un nouveau bourrelet doré qui entoure le panier de l'oiseau à deux têtes.

Au-delà, il ne faut pas oublier l'entretien habituel des chars, réalisé par les services techniques communaux. Les couturières ont également accompli un travail considérable, tant pour les géants (Samson a reçu un nouvel habit), que pour les costumes des figurants.

Enfin, l'association Rénovation du cortège a encore été particulièrement efficace pour investir dans la garde-robe de la figuration.

Tous ces éléments ont contribué au succès des festivités.

Venez fêter la Saint Nicolas à la Maison des Géants!



Le dimanche 16 novembre de 10 à 18h, pour les enfants de 2 à 99 ans.

Cette année, les plus jeunes pourront tester à la Maison des Géants les jeux de société 2014 présentés par la boutique Cotontige. Diverses animations ludiques seront également organisées (jeux, découvertes sensorielles, bricolages,...).

Pour les gourmets, la confiserie Pilate proposera ses meilleures créations en laissant dans l'air de bonnes odeurs, et dans l'estomac des beaux souvenirs! Possibilité de prendre un lunch sur place. A la cafétéria, petits et grands se régaleront avec un chocolat ou un vin chaud.

Info: Maison des Géants – 068/26.51.70 ou www.maisondesgeants.be.

Sabrina Danhier devient Miss Ath



La jeune (24 ans) Sabrina Danhier a été couronnée Miss Ath 2014. En effet, la citoyenne de Villerot (St-Ghislain) sera la nouvelle ambassadrice de la cité des Géants, et pour elle, cette élection est presque une affaire de famille. "Depuis 2008, toutes mes cousines ont participé à cette élection et elles avaient remporté le prix de la ville. Je me devais de faire aussi bien, si pas mieux." On peut dire qu'elle a fait mieux que cela puisqu'elle a coiffé le titre suprême "Pour moi, Line Baland était favorite pour le titre. Et en toute sincérité je ne me voyais pas du tout Miss Ath." Elle ne demeure plus à Ath, mais Sabrina y a toutes ses racines puisqu'elle a effectué toutes ses études et aussi grandi dans la cité des Géants.

La feuille d'étain fête ses 120 ans!!!

Ses origines:

Ath, lundi 12 mars 1894: quelques amis, réunis au Café de la Gare, décident de s'associer pour aider de jeunes enfants défavorisés. Un communiqué de presse paru le 6 décembre 1894 précise les débuts de la société:

"Nous prions instamment tous nos amis de continuer à envoyer chez Mr Octave Desmet, Quai St Jacques, toutes les capsules de bouteilles, enveloppes d'étain pour chocolat. Le comité de l'œuvre de la "Feuille d'Étain" ayant décidé dans sa dernière réunion d'employer le produit de la vente de cet étain à l'achat de vêtements pour les enfants pauvres de nos crèches communales."

Une belle aventure commençait...



Ses objectifs:

La devise de la Feuille d'Étain est: "PLAISIR ET CHARITE".

Plaisir? La plaisanterie facile, le verbe souvent haut, les membres de la Feuille d'Étain affichent volontiers leur joie de vivre! Mais leur art de vivre s'appelle camaraderie, amitié, fraternité,...

Charité? Pour les membres fondateurs, il s'agissait de soulager la misère de certains enfants. Plus de 120 ans plus tard, la philanthropie reste l'objectif essentiel de l'œuvre. Chaque année, les bénéfices sont intégralement consacrés à ses diverses actions sociales.

Ses activités:

Saint Nicolas distribue friandises, ballonnets, livres et offre une matinée enfantine qui ravit petits et grands. Saint Nicolas pense aussi à ses colis pour les aînés. En février, la Feuille d'Étain est

présente lors du cortège de la foire d'hiver avec son groupe carnavalesque des "Grosses Têtes". C'est au printemps que la Feuille d'Étain organise son traditionnel souper-spectacle.

En juin, la Feuille d'Étain distribue de nombreux prix aux élèves méritants de 6^{ème} primaire. Toute l'année, diverses demandes d'aides sociales sont satisfaites dans la mesure du possible.

Enfin, cette année, la Feuille d'Étain a acheté un défibrillateur qu'elle met gratuitement à disposition des associations lors de leurs fêtes ou manifestations.

Les membres actuels:

Carlier Philippe - Detournay Yves - Mary Carl - Foucart Roland - Carlier Gérard - Hoffem Jean-Marie - Carlier Alain - Provost Christophe - Verbaert Hubert - Bille René - Louviau Paul - Degand Christophe - Bille Benoît - Jean Pierre - Dubois Alain.

120 années d'existence... cela se fête:

Ces 10, 11 et 12 octobre 2014, la Feuille d'Étain organisera dans la salle des Pas Perdus de l'Hôtel de Ville d'Ath, une exposition relatant sa longue histoire.

Le vernissage de cette exposition aura lieu le vendredi 10 octobre à 18h30 et l'exposition sera accessible le samedi et le dimanche de 10h à 18h.

Pour tout renseignement: **Président Philippe CARLIER: 0495/94.07.02 philcarliermainvault@gmail.com**



École de musique de la Fanfare de Moulbaix

C'est la rentrée de l'école de musique de la Royale Union des Fanfares Sainte Cécile de Moulbaix & ses majorettes

Les cours sont accessibles à partir de 8 ans. Les professeurs seront ravis de vous enseigner leur passion. En effet, c'est un grand honneur que de transmettre son plaisir à jouer de la musique car c'est un moyen d'expression des plus enrichissants.

De plus, sa pratique joue un rôle important dans le développement personnel, social et intellectuel!

Ainsi, tous les musiciens vous le diront: "La pratique d'un instrument a des effets bénéfiques sur la mémoire."

L'aboutissement de l'apprentissage? Intégrer nos rangs lors de nos diverses prestations (concerts et sorties) avec en apothéose faire danser Samson lors de la Ducasse d'Ath!



Les cours (solfège et instrument) se donnent au local de la fanfare, place Henri Stourme à Moulbaix.

Contact: Vinciane Lizon 0498/08.06.16 (après 18h) ou par mail: vinciane.lizon@gmail.com. Arnaud Petit 0477/32.35.68 (après 18h) ou par mail: arnaud_petit@hotmail.be.

Nouveaux cours de danse enfants et adultes à Ghislenghien



L'Atelier Mouvanse, école de danse installée à Bruxelles pendant 7 ans, déménagement à Ghislenghien.

En attendant la construction d'une salle spécialement adaptée à la danse, quelques cours seront déjà donnés dans la salle communale.

Les lundis de 16h15 à 17h Eveil 3-6 ans, de 17h à 18h, danse classique 6-10 ans, de 18h30 à 19h30, barre à terre adultes. Possibilité de cours supplémentaires si demande suffisante.

Les cours seront donnés par Céline Wobmann (Création et direction de l'Atelier Mouvanse à Bruxelles de 2006 à 2013 - Diplôme "danseuse de scène et professeur" - Nombreux spectacles en Suisse, France, Allemagne et Belgique - Chorégraphe et directrice artistique de la Compagnie Mouvanse).

Informations et contact:
0473/42.33.99 - www.mouvanse.be - ateliermouvanse@gmail.com

Dates: Les lundis dès le 8 septembre 2014 (sauf vacances scolaires).



Atelier Mouvanse 2010 © copyright D. Carlier

Table de conversation en anglais

Le groupe se réunit depuis plusieurs années tous les jeudis de 18h30 à 20h à la Maison Culturelle d'Ath (château Burbant).

Vu le nombre de candidatures qui n'ont pu être satisfaites l'an passé, un second atelier sera ouvert cette année si la demande se confirme. Ce serait le vendredi de 18h30 à 20h.

On y converse de tout (actualité, vacances, histoire, hobby, sports...) à partir de documents multiples. Chacun le fait à son niveau et librement. Si c'est nécessaire, on y approfondit une notion théorique qui fait défaut.

Les objectifs sont d'avoir le plaisir de parler ensemble en anglais et d'améliorer la pratique par l'échange des savoirs respectifs.

La table est ouverte à tous mais il est demandé de maîtriser suffisamment les notions de base de l'anglais. Les séances sont gratuites hormis les frais de photocopies. Inscription préalable. Groupe limité à 10 personnes.

Reprise des séances:

le jeudi 11 septembre 2014 (groupe 1),
le vendredi 12 septembre 2014 (groupe 2).

Responsable de l'animation:

Jean-Claude Mora-Dieu 068/28.57.76
0478/60.75.56 - jcmoradiou@yahoo.fr

Du Reiki à Ath



Le Reiki est un système énergétique de guérison* par les mains. Il a été redécouvert par Mikao Usui et permet de faire circuler l'énergie dont le corps a besoin afin de libérer certains blocages liés aux tracasseries de la vie et de pouvoir aussi commencer la guérison du corps de divers maux comme la migraine ou le mal de dos par exemple. "Je me présente, Géry Cuvelier, je pratique le Reiki depuis plus de dix ans et je l'enseigne depuis 3 ans. Je vous propose des soins Reiki personnalisés et des formations** Reiki Usui du premier au troisième degré (enseignant) à Ath.

Visitez mon blog www.reiki-puissance.over-blog.net ou contactez-moi par mail reiki-puissance@hotmail.be ou par téléphone au 0496/40.94.47".

* Il ne remplace pas le médecin ni ses conseils, c'est un complément.

** + d'autres systèmes.

"Cercle Athois de Poker" - Saison 7

Le Cercle Athois de Poker reprendra ses activités ce vendredi 26 septembre 2014 en la salle paroissiale située à ATH (Irchonwelz), rue des Cureurs.

Vous trouverez ci-dessous le calendrier complet de nos activités pour la saison à venir. Dix tournois seront de nouveau organisés.

Les sponsors devenant de plus en plus difficiles à trouver, comme tous les autres clubs de la région, nous avons instauré une cotisation annuelle de 1€.

Le prix d'inscription aux tournois n'a cependant pas été modifié (5€) et le prix des boissons est resté extrêmement démocratique.

Notre Cercle représente l'endroit idéal pour ceux qui n'ont jamais joué en "live", qui ont envie de s'initier ou qui ont tout simplement envie de passer une soirée dans une ambiance amicale et conviviale en pratiquant notre hobby qu'est le poker.

La seule condition pour s'inscrire est d'être âgé de 18 ans au moins. Il est évidemment souhaitable (mais pas obligatoire) de connaître les règles principales du jeu.

Dates des tournois - saison 2014-2015:

- vendredi 26/09/14,
- vendredi 24/10/14,
- vendredi 28/11/14,
- vendredi 19/12/14,
- vendredi 23/01/15,
- vendredi 27/02/15,
- vendredi 27/03/15,
- vendredi 24/04/15,
- vendredi 22/05/15,
- vendredi 19/06/15

Brocante Place de la Libération

Chaque 2^{ème} dimanche du mois, une brocante a lieu de 7h à 13h à la Place de la Libération. Les emplacements sont gratuits.

Contact: *Christian Dons: 0473/12.01.11*

N'hésitez pas à contacter les membres du comité qui se feront une joie de vous fournir de plus amples renseignements.

<http://www.grafitix.be/ASOP/>
 Facebook: *Cercle Athois de Poker*
 Denis: 0474/66.09.21
 Philippe: 0478/87.92.32
 Julien: 0491/04.72.09
 Nicolas: 0478/36.48.21

Les Marsouins en pleine mutation

2013-2014, année du 40^{ième} anniversaire du club, fut une saison marquée par de grands changements chez les Marsouins.

Tout d'abord pour la section des compétiteurs avec le passage du monde amateur vers la fédération officielle, la FFBN. Transition réussie grâce au soutien des nageurs et de leurs parents, mais aussi grâce au professionnalisme des dirigeants et des moniteurs qui ont permis au club de directement se positionner au niveau du Hainaut pour l'ensemble du groupe, au niveau de la fédération pour les jeunes et au niveau Belge pour les Maîtres.

La section aquagym fut également impactée avec l'introduction de cartes de 10 séances et la poursuite de l'alternance de séances d'aqua-fitness et d'aqua-zumba.

Le site internet a été entièrement revu et relooké, et la page Facebook du club connaît un franc succès.

Pour la saison 2014-2015, le club se devait de mettre l'accent sur son école de natation et y apporter des nouveautés. Ce sera chose faite avec le lancement d'un nouveau service: l'accoutumance. Mais aussi par une approche didactique nouvelle, dont les résultats devraient vite se faire sentir.

Nous sommes à la recherche de moniteurs pour renforcer notre équipe. Intéressé? N'hésitez pas à nous contacter.



Aquagym – Aquazumba: ambiance familiale, dynamisme, bonne humeur. Chacun évolue à son rythme, avec ou sans matériel, et en musique les lundis et jeudis de 19h30 à 20h30. Abonnement annuel ou cartes de 10 séances.

Plus d'informations: 0476/85.34.11
www.ClubMarsouinsAth.be ou
NatationCMA@gmail.com ou

Le Royal Géant Athois en D3

- 13/09 à 20h: K.SV. Temse - RGA
- 21/09 à 15h: RGA - K.FC. Vigor Wuitens Hamme
- 27/09 à 19h30: R.FC. Tournai - RGA
- 05/10 à 15h: RGA - Torhout 1992 KM.
- 12/10 à 15h: K.FC. Eendr.Zele - RGA
- 19/10 à 15h: RGA - K.Londerzeel SK.
- 26/10 à 15h: K.VV. Coxyde - RGA
- 09/11 à 14h30: RGA - Football Club Gullegem
- 15/10 à 20h: K. Olsa Brakel - RGA
- 23/11 à 14h30: RGA - K.SV.Bornem
- 30/11 à 14h30: K. Sint-Eloois-Winkel Sp. - RGA
- 07/12 à 14h30: RGA - R.RC.Gent - Zeehaven
- 14/12 à 15h: K. Rupel Boom FC. - RGA

Le FC Houtaing en P4

Matches à domicile:

- 14/09 À 15h: FC Houtaing - Inter Barry B
- 28/09 À 15h: FC Houtaing- FC Brunehaut B
- 26/10 À 14h30: FC Houtaing - JS Melsin-Gm B
- 7/12 À 14h30: FC Houtaing - RFC Chièvres B

Matches à l'extérieur:

- 21/09 15h: ES Frasne-Moustier - FC Houtaing
- 5/10 À 13h30: JS Melsin-Gm B - FC Houtaing
- 19/10 À 15h: Inter Barry B - FC Houtaing
- 9/11 À 14h30: FC Brunehaut B - FC Houtaing
- 14/12 À 14h30: JS Isières B - FC Houtaing

Accoutumance
 Dès 4 ans
 Premiers contacts avec
 le milieu aquatique
 1 séance par semaine

Ecole de Natation
 De 4 à 14 ans
 Se mouvoir efficacement
 Apprentissage des nages et
 perfectionnement
 2 à 3 séances par semaine

Adultes
 De 18 à 99 ans
 Nager librement
 2 à 3 séances par semaine

Compétiteurs
 De 8 à 99 ans
 Perfectionnement
 Technique
 Travail de l'endurance
 Travail à sec
 3 à 5 séances par semaine

www.ClubMarsouinsAth.be
 0476/85.34.11 NatationCMA@gmail.com

Les 24^h et 6^h à pied d'Ath 2014

41ème édition

LES 24h POUR TOUS, UNE AVENTURE INOUBLIABLE

24 h en individuel
 24h à 4 - marche ou allure libre
 24h à 8 - allure libre
 6h à 4 - allure libre
 3h à 4 - allure libre 12/15 ans

Heure des écoles à 4: maxi 12 ans

Vendredi 19: repas jambon à la broche, sur réservation.

Samedi 20:
 16h : départ des 24 heures
 20h : concerts

Editeur responsable : Yves Capron Rue de Montagne 19 - 7004 Ath - Belgique



20 et 21 septembre - Esplanade

Renseignements et inscription: www.24h-ath.be - info@24h-ath.be
 Henri Widar - 0472/44 58 58 et Yves Capron - 0473/63 01 31
www.facebook.com/24heuresAth



24h d'Ath 2014: prêts pour le départ?

Il est encore temps de s'inscrire pour cette 41^{ème} édition qui se déroulera les 20 et 21 septembre.

Il y en aura pour tous les goûts avec pas moins de 8 formules...

- 1h: dimanche à 10h30 pour les moins de 12 ans en équipe.
- 3h: dimanche à 13h pour les 12/15 ans en équipe de 4.
- 6h: dimanche à 10h allure libre en individuel.
- 6h: dimanche à 10h allure libre pour tous à partir de 15 ans par équipe de 4.
- 24h: samedi à 16h allure libre en individuel.
- 24h: samedi à 16h allure libre en équipe de 4.
- 24h: samedi à 16h marche en équipe de 4.
- 24h: samedi à 16h allure libre "open" en équipe de 5 à 8 max.

Le départ de l'épreuve reine sera donné le samedi à 16h sur la plaine de l'Esplanade.

Comme l'an passé, le circuit traversera les différentes écoles de la ville et cheminera parmi les chemins, venelles et rives de Dendre; évidemment, le passage par notre superbe grand place reste d'actualité!

Pour cette nouvelle édition, on notera:

- Le retrait des dossards s'effectuera le vendredi de 18h à 22h et le samedi dès 12h.
- Les puces seront à retirer au bus samedi dès 14h.
- Une limite est instaurée au nombre d'inscriptions: premier arrivé, premier servi!
- Afin de fluidifier la ligne droite d'arrivée, une zone d'échange de dossards est attribuée à chaque équipe.
- Tous les points de contrôles sont informatisés.

Les préinscriptions sont clôturées, il reste quelques places. Vous pouvez encore vous inscrire en réglant directement à la boutique "Le Coffre", 7, Esplanade à Ath ou sur le site de l'Esplanade lors du retrait des dossards le vendredi après 18h et le samedi midi.

Vendredi: à la broche!

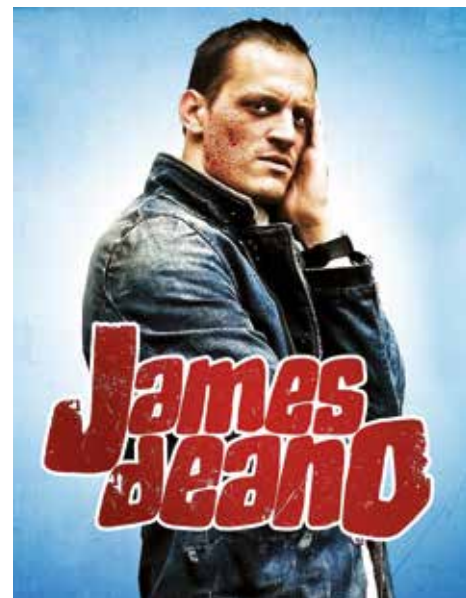
Le vendredi 19 septembre, pour ceux qui voudraient déjà profiter d'une avant-soirée 24 heures, nous organisons un repas jambon à la broche + crudités + un apéritif maison pour le prix de 15€. Uniquement sur réservation auprès de Jérôme au 0499/67.00.13 ou par email Jerome.Favriau@be.g4s.com.

Samedi: une soirée concert exceptionnelle

La soirée concert du samedi soir sera particulièrement festive: Zenith Electro ouvrira à 20h avec son set de reprises décoiffantes. Il sera suivi de Free Mind, jeune groupe athois qui vous fera découvrir son univers. Et la soirée se clôturera avec James Deano, rappeur, comédien et humoriste belge. "Les blancs ne savent pas danser", "Le fils du commissaire" en concert exceptionnel à Ath.

Pour tout renseignement:

Henri Widar 0472/44.58.58 ou
Yves Capron: 0473/63.01.31.



Besoin de châssis?

Bradeko

1, Rue du Rutiau 7012 Jemappes
Zoning de jemappes
Tél.: +32 (0)65 88 49 78
Fax. : +32 (0)65 33 60 96
devis@bradeko.eu

DUCASSE D'ATH

Un autre regard sur la Ducasse

Dans le cadre des commémorations de la guerre 14-18, les groupements patriotiques ont été mis à l'honneur, et ont pu regarder le cortège depuis une tribune à l'Hôtel de Ville.



Un dragon flambant neuf pour M. Goliath grâce au travail de restauration de Caroline Malice.



Les chiens aussi vivent la Ducasse.



Le Collège communal était particulièrement endiablé lors de la traditionnelle remise des médailles.



Frères d'armes... et de sang.



La vie en mauve-blanc-jaune.



Un beau jour pour une demande en mariage.



Une tutute de plus pour les pêcheurs napolitains.



Incarner la voix de M. Goliath depuis 1994 lors du bonimée, et 40 ans de cortège, cela mérite bien une médaille. Bravo à Jean-Claude Cloquette.



Le berger David a vaincu Goliath.



Les noces

Le 4 janvier 2014

100 ans d'**Antoine Eeckhaut** domicilié au Hôme de l'Esplanade Rue Jean Jaurès, 7 à 7800 Ath.



Le 11 janvier 2014

Noces d'Or des époux **Jean Claude Decarnoncle et Monique Verheyden** domiciliés Rue de l'Académie, 22 à 7811 Arbre. La cérémonie a eu lieu au Restaurant "Le Bouquet Provençal" à Stambruges.



Le 11 janvier 2014

Noces d'Or des époux **Marc Verougstraete et Marguerite Lefevre** domiciliés Rue Paul Pastur, 51/bte2 à 7800 Ath. La cérémonie a eu lieu au domicile des époux.



Le 8 mars 2014

Noces de Diamant des époux **Adolphe Dubois et Georgette François** domiciliés Chaussée de Mons,413 à 7810 Maffle. La cérémonie a eu lieu au domicile des époux.



Le 5 avril 2014

Noces de Diamant des époux **Joseph Meunier et Léa Jurquin** domiciliés Rue de Messine, 35 à 7800 Ath. La cérémonie a eu lieu au domicile des époux.



Le 26 avril 2014

Noces d'Or des époux **André Couppez et Ginette Vanderstocken** domiciliés rue Princesse Astrid, 57 à 7804 Rebaix. La cérémonie a eu lieu aux écoles communales de Ghislenghien.



Le 3 mai 2014

Noces de Diamant des époux **Cyrille Portois et Yvonne Blyau** domiciliés rRue du Renard, 25/A à 7802 Ormeignies. La cérémonie a eu lieu au domicile des époux.



Le 3 mai 2014

Noces d'Or des époux **André Lievrouw et Chantal Leeuw** domiciliés Rue Adhémar Maréchal, 12 à 7812 Moulbaix. La cérémonie a eu lieu au domicile des époux.



Les noces

Le 13 juillet 2014

Noces d'or des époux **René Raulier-Claire Luchtens** domiciliés Chaussée de Tournai, 243 à 7801 Irchonwelz. La cérémonie a eu lieu au "Mets encore".



Le 19 juillet 2014

Noces d'Or des époux **Paul Carton-Monique L'Hoir** domiciliés Chaussée de Tournai, 97 à 7800 Ath. La cérémonie a eu lieu au "Salon Colette".



Le 2 août 2014

Noces d'Or des époux **Maurice Carlier et Rosa Persyn** domiciliés Rue de la Céramique, 5 à 7804 Rebaix. La cérémonie a eu lieu au "Le Bois du Renard".



FABRICE STAS

PEINTRE - DÉCORATEUR



Choisissez les nuances qui vous parlent ou laissez-moi les déceler. A l'issue d'un travail soigné et passionné, les seules traces qui subsisteront de mon passage seront les nouveaux coloris de votre vie. Devis gratuit. Délais respectés.

© 0476 / 47 24 65 - Rue de Soignies 346 - 7810 Maffle

Ducasse de Ghislenghien

Du vendredi 12 au dimanche 14 septembre

Vendredi

- À 21h30, feux d'artifice.
- À 21h45, Zenith au complet en concert fête nos 20 ans.

Samedi

- À 18h30, souper aux moules et soirée spectacle.
- À 21h30, Tiffany et Julie chantent ABBA.
- À 22h30, Pascal Paris chante Sardou.

Dimanche

- Pendant toute la journée, foire aux artisans et brocanteurs, exposition d'ancêtres auto-moto, animation de rue,...
- À 12h, grand dîner de ducasse.
- À 18h30, souper raclot et soirée de clôture avec animation musicale.

Contact: *Henri Rochart 0474/87.96.24*

Ducasse d'Ormeignies

Du vendredi 19 au lundi 22 septembre 2014

Vendredi 19

- A la Rosace, à partir de 18heures: barbecue du brûlage.
- 20h: Départ du chapiteau vers la Rosace pour le brûlage de marronnes de Dodol.
- 21h30: Brûlage et suite barbecue.

Samedi 20

- 7h30: Au chapiteau: inscriptions circuit VTT (0473/41.88.14).
- 11h: Exposition de voitures anciennes sur la place. Retour des voitures vers 16h (2^{ème} balade "Dinky).
- 14h: Concours de whist à la salle paroissiale (mumu whist club). (€250 de prix) 068/66.58.46 (inscriptions dès 13h30).
- 14h: Concours de pétanque sur la place (D.F).
- 16h - 18h: Chapiteau: animation cirque, sculpture de ballons et grimage pour les enfants par les animateurs de Crazy Circus
- 16h30 - 18h: Salle paroissiale: enlogement concours de pigeons sur Noyon.
- Vers 17h45: Mariage de Dodol et Grisette
- 18h: Chapiteau: animation musicale par le groupe régional "Cover Box" (reprise de chansons des 30 dernières années).
- A la rosace: Barbecue: 3 sortes de viande, buffet à volonté (réservation souhaitée) €12.

Dimanche 21

- 8h: 14^{ème} brocante des villageois (068/84.07.55 - 0496/57.64.40). Animations musicales diverses.
- 12h: Concert apéritif par la Royale fanfare St Ursmer: musique festive.
- 13h: Chapiteau: 15^{ème} dîner de la kermesse animé par Claude BARRY et son claviétiste.
- 14h: A la Rosace, départ des géants. Promenade dans le village.
- 15h30: JEAN CLAUDE § CO (8 musiciens) animeront le chapiteau.

Lundi 22

- 17h: Tir à l'arc sous chapiteau.
- Tout le week-end, sur la place, loges foraines, frites, barbecue.

Le 3 août 2014

Noces de Brillant des époux **Roger Delsaut et Marcelle Coque-reau** domiciliés Place de Bouvignies, 44 à 7803 Bouvignies. La cérémonie a eu lieu au restaurant "La Romance".



Le 10 août 2014

Noces de Diamant des époux **Edmond Dramais et Simone Coquelet** domiciliés Chaussée de Grammont, 4 à 7822 Ghislenghien. La cérémonie a eu lieu au restaurant "Le romantique".



Entreprise Colas et Cie sprl

Asphaltage, Dallage, Pavage,
Terrassement, Citerne, Station
d'épuration, Egouttage,



Entreprise Colas et Cie sprl

5, Chemin du Tholon - 7812 Mainvault (Ath)

Tél : 068/64 54 85 - Fax : 068/64 53 72

www.colasetcie.be - E mail : colas.sprl@gmail.com

Offrez utile ou savoureux !

DÉCO DESIGN, ART DE LA TABLE,
ACCESSOIRES POUR LE VIN,
PETIT MOBILIER, ...
EPICERIE FINE, FROMAGES, SAUCISSONS,
APÉRITIFS, ALCOOLS, VINS, BIÈRES, ...

Drive|in Déco&Cado : venez choisir vos
cadeaux parmi une vaste gamme
d'articles déco, produits de bouche,
boissons et optez pour
l'emballage de votre choix.



Drivelin
Des Primevères
**DECO
&
CADO**

1, Zoning des Primevères - Ath
068 28 77 77 - www.drink-primeveres.be

Ouvert le lundi de 14h à 18h30, du mardi au samedi de 9h à 18h30, dimanche de 9h00 à 12h00.

Bureau-L.

**Entreprise Générale de Construction
et Rénovation**

30 années d'expérience

Route de Frasnes, 18
7800 ATH

G.S.M. : 0474/ 39.23.69
0474/ 74.44.57

Tél/Fax : 068/ 57.26.45 ludivine.bureau@hotmail.com

Nouveau :
Toitures
Charpentes
Zingueries
Bardages....



Pont réalisé par nbs soins sur la Dendre Orientale à Arbre



JEUNESSE, SOCIAL ET SÉCURITÉ

Prix de la rigueur scientifique pour les élèves d'Irchonwelz

“Monsieur Félix GUEVART nous a présenté une animation sur les énergies renouvelables.” racontent les enfants.

“Ensuite, il nous a expliqué que notre classe était inscrite à un concours, “Les énergies renouvelables dans ma commune”. Ce projet était mené par la Confédération parascolaire du Hainaut et par l’intercommunale Ideta. Celui-ci se déroulait dans le cadre du Championnat des énergies renouvelables, qui invite les communes de Wallonie à s’inscrire dans une démarche énergétique.

Un beau défi nous était lancé!

Notre classe a choisi de travailler sur l’énergie éolienne. Pourquoi ce choix? Les rues du village d’Irchonwelz étaient fermées à la circulation suite à des travaux. A l’époque, l’accès à l’école est rendu difficile. On peut voir de grands câbles, de profondes tranchées... Mais que se passe-t-il dans notre village? Nous décidions de mener l’enquête.

Nous nous sommes donc rendus sur le terrain. Le chef de chantier a expliqué que son équipe installait des câbles électriques. Ceux-ci sont tirés depuis le réseau de distribution de Ligne. Ce réseau est lui-même alimenté par le parc éolien de Leuze-en-Hainaut.



Les travaux réalisés dans notre village vont alimenter l’usine Höganäs et un quartier de maisons situé au Faubourg de Mons.

Cette électricité proviendra donc en partie de l’énergie renouvelable.

Nous avons donc décidé de présenter le chemin emprunté par cette énergie éolienne. Nous nous sommes également intéressés à l’éolienne implantée à Ghislenghien.

Nous avons décortiqué cette énergie dans le temps et d’un point de vue technique. Grâce à ce travail nous avons reçu le prix de la rigueur scientifique.”

L’école communale de Ghislenghien remporte le concours “déchets d’œuvres”



La classe de Mme Longeval de Ghislenghien a remporté le concours “déchets d’œuvres” organisé par la Maison culturelle d’Ath.

Ce premier prix lui a permis d’obtenir une séance de cinéma (200 places).

Ath Sports Seniors

Ath Sports Seniors est un club réservé aux plus de quarante ans qui se compose de deux sections: Gymnastique et Natation.

La gymnastique

Où? A la salle de gym de l’institut Vauban.
Quand? Les lundis de 17h15 à 18h15 et les mercredis de 18h45 à 19h45.

Coût: 20€ par trimestre.

La natation

Où? A la piscine de la rue de Gand à Ath.
Quand? Les mardis de 19h à 20h (Aqua-

gym) et les vendredis de 18h45 à 19h45 (Natation).

Coût: 20€ par trimestre.

En complément, l’assurance annuelle de 8€.

Veuillez noter que votre mutuelle interviendra pour une partie de la cotisation sur base d’une attestation de fréquentation délivrée par le club.

Renseignements:

Marie-Jeanne DUQUESNE: 068/28.16.54
ou de caroline TSIDISO: 068/84.24.74

Sensibilisez vos élèves au handicap visuel!



Avis aux enseignants: Apprenez à vos élèves comment vivent les personnes aveugles et malvoyantes avec la BrailleBox, un outil pédagogique conçu par la Ligue Braille.

Partout en Belgique, la Ligue Braille aide les personnes aveugles et malvoyantes à vivre de la manière la plus autonome possible. Mais pour que cela soit réellement efficace, tout le monde est invité à mettre la main à la pâte! Pour permettre aux enseignants de faire passer le message, la Ligue Braille a conçu un outil pédagogique: la BrailleBox. Celle-ci prend la forme d'une valise contenant une foule d'informations sur la vie des personnes aveugles et malvoyantes:

- Le dossier pédagogique "Un mercredi bien rempli pour Emma: le braille et la vie quotidienne d'une jeune aveugle" évoque la journée d'une petite fille aveugle et constitue le fil conducteur de votre séance.
- Divers objets utilisés par les personnes aveugles et malvoyantes: livre tactile, montre en relief, machine à écrire en braille, canne blanche, détecteur de niveau, etc. Ceux-ci permettent aux élèves de se mettre en situation.
- Bandeaux et lunettes de simulation de maladies visuelles.
- Une documentation variée, claire et complète.
- Un poster à afficher en classe qui donne des explications sur l'alphabet braille.

Une rencontre avec une personne déficiente visuelle est également envisageable.

Pour tout renseignement ou réserver gratuitement ce matériel (qui sera mis à disposition à l'antenne régionale de la Ligue Braille à Ath: Rue de la station, 41), les personnes intéressées (éducateurs, animateurs, bibliothécaires, enseignants, etc.) peuvent prendre contact avec Noëlla Jardin: noella.jardin@braille.be ou compléter le formulaire sur www.braille.be/fr/ecoles

Envie de plus d'infos sur la Ligue Braille? Appelez le 02/533.32.11 ou visitez www.braille.be

Vous êtes intéressés par du travail dans une école?



L'AGENCE LOCALE POUR L'EMPLOI (ALE) recherche des candidats pour travailler dans les écoles de l'entité d'Ath pour l'année scolaire 2014-2015. Nous recherchons des personnes pour tout type de tâches: accueil extrascolaire, aide pour le temps de midi, aide logistique et aide aux instituteurs.

Une formation d'animateur, éducateur, puéricultrice est un plus mais n'est pas nécessaire. Nous organisons régulièrement des formations pour les personnes qui travaillent dans les écoles.

A l'ALE, l'âge n'a pas d'importance. Vous avez plus de 50 ans, votre candidature nous intéresse.

Pour travailler en ALE, vous devez avoir:

- 2 ans de chômage complet indemnisé dans les 36 derniers mois si vous avez moins de 45 ans
- 6 mois de chômage complet indemnisé si vous avez 45 ans ou plus.

Vous pouvez travailler 70h par mois tout en conservant vos allocations de chômage. (limité à 630h par an). Vous obtenez alors un supplément de revenu de 287€ par mois.

Agence Locale pour l'Emploi

Panier Nathalie – Foucart Angélique
Rue de Pintamont, 74, 7800 ATH.
Tél.: 068/84.04.80 Fax.: 068/84.04.81 mail: ale@ath.be

Ouvert du lundi au jeudi de 9h à 12h et de 14h à 16h. Fermé le vendredi.

Camp mobilité



14 jeunes de 10 à 17 ans se sont rendus en deux endroits distants de 130 km: Dinant et Aubechies. Cela peut paraître quelque peu commun si ce n'est qu'ils ne se sont déplacés qu'en train et en vélo!

Le départ a été donné à Leuze le 1er juillet. Le groupe, avec les vélos, a donc pris le train pour se rendre à Dinant où il est resté 2 jours. Diverses activités étaient prévues, notamment la descente de la Lesse en kayak. Après ces deux jours bien intenses, le retour s'est organisé vers Aubechies pour rester dans la région durant 2 jours également. Ce groupe était accompagné de 4 éducateurs des différentes structures partenaires: AMOSA (Aide en Milieux Ouvert du Secteur d'Ath), AJI (Action Jeunesse Info) et la commune de Beloeil. La commune de Leuze était également partenaire.

L'idée était de proposer un camp itinérant axé sur la mobilité douce en rencontrant d'autres jeunes des communes voisines. A l'heure actuelle, il est toujours possible de se déplacer autrement qu'avec la voiture. Cela permet aussi au jeune d'être plus autonome dans ses déplacements en roulant de manière sécurisée et en respectant le code de la route.

Pour participer au projet, les jeunes ont réalisé plusieurs activités afin de réduire les frais du camp. Ils ont donc pu bénéficier du séjour à un moindre coût.



JEUNESSE, SOCIAL ET SECURITE

Été Solidaire: "Coup d'pouce à diverses structures de l'entité par de jeunes athois"



Du 7 au 18 juillet, 16 jeunes ont été engagés par le Service Jeunesse et Cohésion sociale de la Ville comme jobistes afin d'aider les structures partenaires à l'amélioration du cadre de vie de leur public respectif. Ainsi, ils auront pu toucher aux facettes de divers métiers tels que la peinture, le jardinage, l'animation,...

C'est ainsi que durant ces 10 jours, les jeunes répartis en 2 groupes de huit ont évolué d'une structure à l'autre.

Avec l'Habitat du Pays Vert, ils ont nettoyé une cour commune tout en sensibilisant les locataires; réaménagé des parterres avec l'aide des locataires et remis en peinture un passage couvert.

Avec Saint Vincent de Paul, ils ont aidé à la distribution des colis alimentaires et au déménagement de matériel divers des anciens locaux vers les nouveaux.



Ils ont également organisé et animé une après-midi récréative pour les enfants des bénéficiaires.

Une expérience enrichissante pour les jeunes qui ont pu se rendre compte du fonctionnement de cet association caritative mais également se rendre compte de toute l'énergie que les bénévoles peuvent donner pour faire vivre une association de ce type.



Ils ont transformé la rampe en un local plus accueillant et plus moderne.

Quant à la maison de repos du CPAS "les Primevères", des animations ont été organisées pour les résidents, ainsi qu'une balade au marché.

Ce job étudiant permet effectivement de gagner son argent de poche, mais pas uniquement.

Atelier Parents: Les clés pour soutenir son enfant dans sa scolarité



Vous êtes parents? Vous n'avez pas toujours les réponses aux questions que vous vous posez? Vous avez envie d'échanger avec d'autres parents?

Sabine Van Trimpont, psychologue et coordinatrice de l'Espace-Rencontre à Mons sera présente à la Maison pour Tous pour vous informer, vous guider, vous donner des pistes dans une ambiance conviviale et respectueuse.

Le 16 septembre à la Maison pour Tous (27, rue des Arquebusiers) de 17h à 19h.

1€ de participation

Inscription souhaitée avant le 12 septembre auprès d'AMOSA: 068/84.35.05.

Le "Groupe d'Appui"



Le Service de Médiation de dettes du C.P.A.S. est agréé par la Région wallonne pour mener à bien en cette année 2014, un projet de prévention qui se nomme "Groupe d'Appui". Les séances d'informations ont pour but d'apprendre à faire face aux problèmes de gestion de la vie quotidienne: lire une facture d'énergie, établir le budget du ménage, différencier les sortes de crédits, réfléchir au coût de l'alimentation, comprendre la loi en matière de bail à loyer. Ces réunions conviviales sont ouvertes à tout public.

Le Service de Médiation de dettes du C.P.A.S. est agréé par la Région wallonne pour mener à bien en cette année 2014, un projet de prévention qui se nomme "Groupe d'Appui". Les séances d'informations ont pour but d'apprendre à faire face aux problèmes de gestion de la vie quotidienne: lire une facture d'énergie, établir le budget du ménage, différencier les sortes de crédits, réfléchir au coût de l'alimentation, comprendre la loi en matière de bail à loyer. Ces réunions conviviales sont ouvertes à tout public.

Quels sont les objectifs poursuivis?

- Acquérir autonomie et maîtrise par rapport à ses choix de consommation;
- Connaître ses droits et devoirs;
- Obtenir des résultats concrets dans la gestion de la vie quotidienne;
- Savoir repérer les différents organismes et s'adresser aux services compétents;
- Acquérir plus de confiance en soi pour s'exprimer;
- Pouvoir retransmettre son savoir à son entourage;
- Participer à la vie de sa commune et de son quartier.

Réunions 2014

Au sein de la Salle "Esperanza" du C.P.A.S. d'Ath

Boulevard de l'Hôpital, 71 - 7800 Ath

Le mercredi 15 octobre de 10h à 12h

- L'énergie: les factures mensuelles de gaz et d'électricité, le plein à la pompe, le remplissage de la cuve à mazout... sont autant d'éléments qui nous rappellent régulièrement que l'énergie représente une part importante de nos dépenses. Conseils pratiques pour économiser, décryptage d'une facture, infos pour cibler le fournisseur adéquat aux consommations.

Le mercredi 26 novembre de 10h à 12h

- Le logement, charge essentielle dans un budget, analyse d'un bail, conseils pratiques.

Le mercredi 10 décembre de 10h à 12h

- Les pièges des crédits à la consommation, infos et comment y faire face?



Service de Médiation de dettes : Agréé par la Région wallonne Agrément RW/SMD/151

JEUNESSE, SOCIAL ET SÉCURITÉ

3^e Journée énergie au CPAS d'Ath

Au vu du succès des années précédentes et de l'impact financier des consommations énergétiques sur notre budget, le CPAS souhaite continuer à sensibiliser les citoyens à l'utilisation rationnelle de l'énergie.

Une 3^e journée énergie sera donc organisée le samedi 20 septembre 2014 de 10h à 17h.

Cette année, le service souhaite mettre l'accent sur le rôle de prévention qu'ont les CPAS. Cela ne touche donc pas que l'énergie mais également l'hygiène et la médiation de dettes.

Le but est de montrer au public que le CPAS n'est pas là que pour octroyer des

aides financières mais bien pour aider les personnes dans leur vie au quotidien afin qu'elles puissent vivre dignement de leurs propres moyens, sans tomber dans l'endettement.

Différents stands seront proposés:

Simulations tarifaires:

- Gaz et/ou électricité: sur base de la dernière facture annuelle.
- Télécommunication: sur base d'une facture mensuelle.

Stands d'informations:

- Evolution de l'énergie à travers le temps.
- Les énergies renouvelables.

- Fonds mazout.
- Aides et primes disponibles en matière d'énergie.
- Budget et prévention à l'endettement.
- L'utilisation rationnelle de l'énergie.
- ...

Réalisation de produits d'entretien à petits prix: l'atelier "Abracadabra" présentera son savoir en la matière.

Animations pour enfants

Concours

Participation des guichets de l'énergie et de la société ORES qui viendront tous deux expliquer leurs missions et services à la population.

Energisons nous!

Fée du logis à petits prix, créons nos produits d'entretien !
Démonstrations et kit offert

Simulation tarifaire:
n'oubliez pas votre facture annuelle
gaz - électricité - télécommunications

Le budget, osons en parler!
Informations et prévention à l'endettement

Trucs et astuces pour réduire vos factures d'énergie

Multiples stands et animations
Concours, cadeaux...

Partenaires

3e Journée énergie

Plus d'infos:
068/26.97.29

De 10h à 17h
Samedi 20 septembre 2014

Ed. Resp. CPAS d'Ath: Boulevard de l'Hôpital 71 à 7800 ATH

JEUNESSE, SOCIAL ET SECURITE

Atelier Logement - Un logement bien'Ath toi



Vous cherchez un logement et vous souhaitez un coup de main?

Vous êtes locataire et vous souhaitez être conseillé en matière de gestion énergétique et/ou budgétaire? Venez!

L'Atelier Logement "Un logement bien'Ath toi" a pour objectif de guider les personnes adultes en difficulté de logement: appuyer, consolider, faciliter l'organisation personnelle des ménages au regard de la problématique du logement et permettre à chacun de se doter du maximum d'outils à la

fois théoriques et pratiques pour être plus efficace dans ses démarches. Il vise également l'acquisition des connaissances et des savoir-faire nécessaires au locataire.

L'Atelier est un lieu-ressource d'informations et de conseils pour aider à la recherche ou au maintien dans son logement et se base sur le vécu des personnes. Il est réparti en 3 modules de 3 ateliers et est encadré par Madame REMY, Assistante sociale et Coordinatrice des actions du PCS pour le CPAS d'Ath.

L'Atelier Logement est une initiative du CPAS d'Ath, dans le cadre des actions du Plan de Cohésion Sociale de la Ville d'Ath, en partenariat avec L'Habitat du Pays Vert et la Maison Culturelle.

Vous êtes intéressé(s) par un module en particulier ou par l'atelier en général?

Les ateliers sont ouverts à toute personne en difficulté de logement. Ils sont organisés à la Maison Culturelle d'Ath (Château Burbant - rue du Gouvernement à Ath) et sont entièrement gratuits.

Renseignements et inscriptions:

Stéphanie REMY - 068/26.98.15 ou Cindy DAUBECHIES - c.daubechies@hdpv.be

Module 1: La recherche d'un logement

Quand? Les lundis 15, 22 et 29 septembre 2014, de 10h à 12h.

Les méthodes de recherche, les critères de salubrité d'un logement, les conditions d'accessibilité à un logement social et le dossier de candidature (intervention de la Référente sociale de l'Habitat du Pays Vert- Madame Daubechies).

Module 2: La location d'un logement

Quand? Les lundis 6, 13 et 20 octobre 2014, de 10h à 12h.

Les aides possibles (primes d'installation, ADEL), les garanties locatives, la légalité du contrat de bail, les assurances, les aides au déménagement...etc.

Module 3: La gestion du logement

Quand? Les lundis 3, 17 et 24 novembre 2014, de 10h à 12h (le 24/11 de 9h à 12h).

La gestion énergétique; La gestion budgétaire; La gestion de l'hygiène.

Gymnastique

douce pour seniors

Envie de rester en forme et de garder une bonne santé?

Venez, vous dérouiller les articulations en douceur et dans la bonne humeur.

Quand? Chaque lundi de 14h à 15h.

Où? A la rue de Dendre, 33 (2^e étage), à Ath.

Renseignements: 068/28.60.08

Grande journée des gratuits: 3^{ème} édition

Les membres d'"Ath en Transition", du Repair Café et du Service d'échange local organisent le dimanche 5 octobre 2014 au quai de l'Entrepôt, la troisième édition de la journée des gratuits.

Au programme:

- **Repair café** ou comment réparer ensemble: **de 14h à 18h**

On y apporte les choses en mauvais état qu'on a chez soi et on se met à l'ouvrage avec des "experts" bénévoles.

Outils et matériel sont à disposition pour faire toutes les réparations possibles et imaginables: vélo, électroménager, ordinateur, couture, jouet, entretien machines à coudre, remoulage...

- **Gratifieria et bourse d'échange de plantes** ou marché gratuit: **de 14h à 18h**. Dépôt de 10h à 12h.



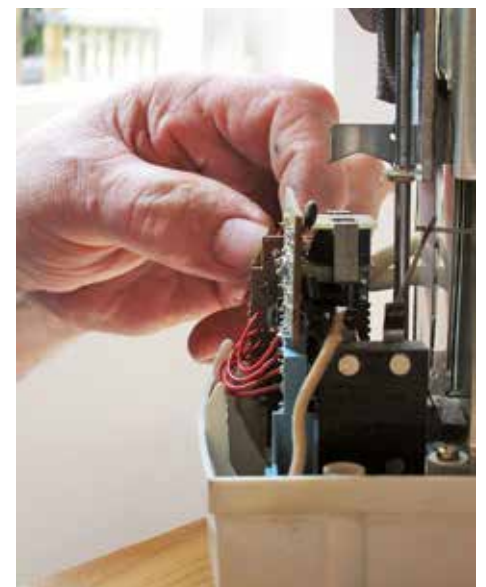
"On y amène ce que l'on veut, ou rien du tout et on repart avec ce qui nous plaît."

- Plusieurs associations abordant des thématiques similaires présenteront des stands d'information et de bricolages récup.

- Cafeteria conviviale avec des produits locaux.

Recherche de bénévoles pour les différents ateliers: une occasion de passer un bon moment, et surtout de redonner vie aux objets!

Renseignements: 0476/04.06.86



La Maison pour Tous

NOUVEAUTÉ: SOUTIEN SCOLAIRE

(le RAIL) dès octobre

Le principe est simple: les travailleurs sociaux d'AMOSA (Aide en Milieu Ouvert du Secteur d'Ath) et de l'AJI (Action Jeunesse Info), ainsi que des bénévoles qualifiés accueillent 12 enfants issus de l'enseignement primaire par atelier de soutien. Ces derniers sont fixés à 1h maximum par jour par enfant.

L'équipe est présente pour favoriser l'apprentissage et pour susciter la motivation de l'enfant tout en étant à l'écoute de sa demande mais aussi de celle du parent. Ces ateliers de soutien doivent être suivis de manière régulière.

Les inscriptions sont organisées les **7 et 9 octobre de 15h30 à 17h30**. Les places sont limitées! Participation d'1€/séance (à payer à la séance ou en forfait selon les possibilités).

Ces ateliers auront lieu les **mardis et jeudis de 15h30 à 16h30 ou de 16h30 à 17h30**.

APPEL AUX BÉNÉVOLES

Vous avez l'envie d'aider de jeunes enfants dans leur apprentissage scolaire? De les guider, de les motiver?

Alors, ce projet est pour vous! Nous sommes à la recherche de personnes qui auraient des compétences dans le domaine de l'enseignement ou des compétences assimilées en la matière.

Si vous êtes intéressés, vous pouvez contacter le service jeunesse et cohésion sociale de la ville au 068/26.47.96.



Quant écologie rime avec économie...

Le compost de quartier

En partenariat avec Ipalle



Le compostage de quartier a l'avantage de créer des liens sociaux car, par définition, il va permettre aux habitants d'un quartier de composter ensemble leurs déchets ménagers, sur un terrain commun. Le projet est donc l'occasion de créer une dynamique de quartier. Le compostage est une technique facile et à portée de tous. **Si vous compostez, vous diminuerez de 30% le volume de votre sac-poubelle!**

Les déchets organiques sont déviés de la filière de traitement classique des déchets pour être valorisés en compost qui servira ensuite à nourrir vos sols. Vous ne devez donc plus acheter d'amendement pour votre jardin. C'est un gain d'argent pour vous et pour la collectivité.

Comme le volume traité lors d'un compostage de quartier est important, le processus de compostage est accéléré. Le compost produit sera, dans la majorité des cas, redistribué aux participants.

Tous les mercredis de 14h à 16h.

Repair Café

En partenariat avec "Ath en transition"
Jeter? Pas question!

Apportez vos objets en mauvais état, nos bénévoles essaieront de leur donner une 2^{ème} vie! Electro, informatique, vélo, couture, entretien machine à coudre, remouillage et "sans fil" (tout ce qui peut se réparer et n'est pas électrique: jouets, mobilier, vaisselle,...)

Comment cela fonctionne? En échange des conseils de nos bénévoles, des tirelires sont sur les tables et nous vous demandons d'y mettre ce que vous voulez. Cet argent servira à acheter du matériel, organiser les journées des gratuits et autres sorties."

Vous pouvez aussi juste passer dire bonjour, rencontrer des gens qui partagent vos idées, manger un bout de gâteau et boire un verre.

Nous sommes à la recherche de bénévoles pour les différents ateliers.



Tél. 068/33.95.10
www.espacetomis.be

Au 3, rue Juste-Lipse - 7800 Ath

Ouvert tous les jours de 9 h à 21h, le dimanche de 9h à 13h

Centre Professionnel
Massages - Balnéothérapie - Esthétique

- Formules d'abonnement et chèques-cadeaux
- Possibilités de massages à domicile, en entreprise et à l'hôtel
- Chambre Tomis tout confort avec salle de bain privative

Portes ouvertes les 25 & 26 octobre 2014 de 10 à 18h

JEUNESSE, SOCIAL ET SECURITE

Le 2^{ème} dimanche du mois de 14h à 18h (14 septembre, 9 novembre et 14 décembre).

Ateliers débrouilles!

(TOUS) En partenariat avec Repair café

Les "expertes" de l'atelier couture du Repair Café vous proposent un "atelier débrouille!".

Ce sera l'occasion de se retrouver devant une tasse de café et de chercher ensemble une solution à vos petits soucis de couture, tricot,... Si quelqu'un a un savoir qu'il veut partager: 0476/04.06.86

Les samedis 27 septembre, 25 octobre, 22 novembre de 14h à 18h.

Pour les enfants...

Ludiqu'anim!

(7-16 ans) En partenariat avec Action Jeunesse Info



Apprendre tout en jouant à diverses activités ludiques comme le sport, le jardinage, la cuisine, les jeux de groupe, ... toujours accompagné de Romain, éducateur, à l'écoute des jeunes.

Tous les mercredis de 14h à 15h45.

L'Atelier Créatif

(8-13 ans) En partenariat avec l'ALE

Un peu d'imagination, de la récup, un peu de colle, des ciseaux et c'est parti pour un superbe chef-d'œuvre!

Les samedis 13 et 27 septembre, 11 et 25 octobre 8 et 22 novembre et 6 et 20 décembre de 10h à 12h.

Coin lecture

(5-16 ans) En partenariat avec la bibliothèque "Jean de la Fontaine"

Un crocodile se préparant une tartine au choco. Tom découvre un martien dans sa chambre. Un papa fauteuil, une maman chaise et un bébé tabouret. Impossible! Et pourtant si! Viens découvrir des histoires fabuleuses avec David.

Les mercredis 24 septembre, 22 octobre et 26 novembre de 14h à 15h30.

Vélo Express

(Dès 7 ans) En partenariat avec Amosa

Tu penses que ton vélo est bon pour la casse? Et bien non! C'est peut-être encore possible de le réparer. Un éducateur d'Amosa t'expliquera les trucs et astuces afin d'avoir un vélo en parfait état de marche.

Les mercredis: 17 septembre, 15 octobre, 19 novembre et 17 décembre de 14h à 16h.

Ateliers parents

(De 18 à 99 ans) En partenariat avec Amosa

Se rencontrer, partager, penser à soi, échanger, s'aérer la tête, découvrir et créer,... Allez-y! Lancez-vous! Venez avec vos envies et vos idées d'atelier ou simplement votre motivation. Bénédicte et Virginie vous accueilleront de manière conviviale autour d'un café et de quelques douceurs.

Les mardis 14 octobre, 18 novembre et 16 décembre de 13h 30 à 15h.

Pour tous...

Le bibliobus de la province du Hainaut?

- 3000 livres,
- Inscription gratuite pour tous,
- Gratuité du prêt pour tous,
- Durée du prêt: 4 semaines avec possibilité de prolongation.

Les mercredis 24 septembre, 22 octobre et 26 novembre de 13h30 à 15h.

Mais aussi ...

Halloween au Quartier

Durant les Vacances de Toussaint, les 30 et 31 octobre, des activités seront organisées sur le thème d'Halloween avec une marche dégustée le vendredi soir.

Saint Nicolas au Quartier

Le mercredi 10 décembre de 14h à 16h, le grand Saint viendra gâter les enfants sages.

Pour plus d'infos, vous pouvez contacter

Action Jeunesse Info - Service Cohésion Sociale au 068/26.47.96 ou envoyer un mail à aji@ath.be

Evaluation
sans engagement
de votre bien,
Century21,
N°1 de l'immobilier
en Belgique et
dans le Monde.



Century
CLERMONT

Chez nous, vous êtes déjà chez vous.

Rue du Moulin, 21 - 7800 Ath
068/33.94.47

www.century21clermont.be
www.facebook.com/CENTURY21Clermont



Reprise du coin soupe à Ath

Dès le 4 septembre, le coin soupe reprend son activité. Tous les jeudis, une équipe de bénévoles concocte une soupe de saison avec les produits frais du marché.

Le coin soupe est un espace ouvert à tous: citoyens, étudiants, professionnels,... Chacun peut venir déguster une soupe et manger son pique-nique dans une ambiance conviviale propice aux échanges et aux rencontres.

Rendez-vous les jeudis de 12h30 à 14h au 13, Marché aux Toiles à Ath (juste à côté de la grand place). La participation financière est libre.

Ce projet a été créé par le SAPHA (Service d'accompagnement pour Personnes Handicapées Adultes) dans le cadre du projet "Activités citoyennes" de l'AWIPH (Agence Wallonne pour l'Intégration des Personnes Handicapées).



Pour plus d'infos:
068/64.63.88

Si vous souhaitez recevoir "l'Info soupe" de la semaine, contactez:
Sophie Dusoulier:
sophie.dusoulier@sapha.be



Conseil Consultatif des aînés

Le nouveau **Conseil Consultatif Communal des Aînés (CCCA)** a été installé le vendredi 18 avril 2014, par Monsieur le Bourgmestre Marc Duvivier, sous l'égide de Monsieur l'Échevin Florent Van Grootenbrulle, titulaire de la matière.

Il se compose comme suit:

Président: Jean-Marie Dumont, rue du Paradis, 83 - 7800 Ath (cpajmd@live.be)

1^{er} Vice-Président: Ghislain Echterbille, rue de l'Abbaye, 97/2 - 7800 Ath (gh.echterbille@hotmail.be)

2^e Vice-Président: Guy Dauvillee, chaussée de Mons, 11 - 7800 Ath (guy.dauvillee@skynet.be)

Secrétaire: Freddy Duroisin, rue Defacqz, 2/25 - 7800 Ath (fred_empereur@hotmail.com)

Secrétaire-Adjoint: Michel Debast, Marché au Lin, 8/5 - 7800 Ath (micheldebast@skynet.be)

Membres effectifs:

Mme Catherine Perek-Schwartz, rue St-Ursmer, 25 - 7802 Ormeignies (catherineperek@yahoo.fr)

Mme Arlette Viseur, rue de la Poterne, 29 - 7800 Ath (meme.arlette@hotmail.com)

Mme Emilie Fourdin, rue Paul Pastur, 116 - 7800 Ath (willy.delhaye@belgacom.net)

Mme Lucette Picron, rue du Pont Brûlé, 5 - 7802 Ormeignies (lucette.picron@skynet.be)

Mme Jeannine Deltenre, Chemin du Vicinal, 30 - 7803 Bouvignies.

M. Jean Pilate, Impasse Maroille, 6 - 7800 Ath (j.pilate@skynet.be)

M. Guy Rensonnet, rue du Trieu Périlleux, 61 - 7800 Ath (g_rensonnet@hotmail.com)

M. Jacques Dorts, rue de la Station, 41/7 - 7800 Ath

M. Freddy Hemeleers, rue des Arquebussiers, 25 - 7800 Ath

M. Jean-Marie Genbauffe, rue de la Chapelle, 21 - 7801 Irchonwelz (jmgenbauffe@skynet.be).

Membre suppléant:

Mme Renée Thiery, Chemin des Têtards, 12 à 7802 Ormeignies.

Photo réalisée lors de la première réunion de travail effective du 4 juin 2014. Étaient absents et excusés, et n'y figurent donc pas, Mme Catherine Perek, Mme Arlette

L'AFrAHM a son bureau athois



L'AFrAHM asbl, l'Association Francophone d'Aide aux Handicapés Mentaux, a implanté un bureau à la Rue de France n°32.

Cette dernière propose un service de transition aux jeunes de 16 à 25 ans en mettant en œuvre des actions permettant une meilleure préparation à la vie après l'école.

Le projet 16-25 de l'AFrAHM travaille en collaboration avec la personne, son entourage, les services généraux et spécialisés du réseau afin de réfléchir, d'élaborer et de mettre en place un projet de vie adulte adapté à chacun.

Pour réaliser un accompagnement adapté aux besoins du bénéficiaire, l'AFrAHM organise des suivis individualisés, des séances d'apprentissage collectives, des groupes de parole, des suivis sur lieu de stage, volontariat, des activités ludiques, ect.

L'AFrAHM a pour valeurs: l'Audace, le Respect, Ensemble et l'Inclusion. Grâce à celles-ci elle organise des projets qui valorisent les personnes porteuses d'un handicap comme le projet GMAC (Groupe Mobile d'Activité Citoyenne) aux Espaces Verts de votre commune.

Le projet 16-25 de l'AFrAHM et le GMAC sont des projets financés par l'AWIPH.

Ce projet vous intéresse ou vous souhaitez obtenir plus d'informations, contactez: Coralie Mouton au:

0497/78.25.15 ou *Charlène Siraut au 0495/85.57.41 ou Valentine Sanders au 0478/79.92.34*



Viseur, M. Jacques Dorts et M. Freddy Hemeleers.

Mmes Jeanine Deltenre et Renée Thiery ont été élues lors de cette séance.

Conseil Consultatif des aînés

Ses missions

Ses missions sont définies à l'article L1122-35 du Code de la Démocratie Locale et de la Décentralisation.

- Le CCCA a pour mission de débattre des enjeux communaux afin de fournir aux autorités communales des recommandations pour développer des politiques qui tiennent compte des besoins des aînés. Le CCCA émet des avis, autant d'initiative, qu'à la demande de l'autorité communale, et est tenu informé du suivi des projets qu'il a initiés.
- Le CCCA dispose d'un rôle consultatif. Le pouvoir de décision appartient au Collège communal, au Conseil communal, au Conseil de l'aide sociale, ou au Bureau Permanent du CPAS chacun pour ce qui le concerne.

Plus particulièrement, le CCCA a pour missions de (liste non exhaustive):

- examiner la situation des aînés tant du point de vue moral, matériel et culturel,
- contribuer à la valorisation des aînés dans la société et tendre à leur intégration effective dans la vie communautaire,
- faire connaître les aspirations et les droits des aînés,
- faire prendre conscience aux aînés du rôle qui leur revient dans la commune et dans la société en suscitant chaque fois que possible leur participation,
- leur fournir des occasions d'exprimer leurs opinions et préoccupations,
- consulter la population concernée

ainsi que les divers groupes et organismes afin de déterminer quelles sont les questions d'actualité et faire part de celles-ci au Conseil communal et à l'Administration communale,

- faire connaître les désirs, aspirations et droits des aînés, et les informer sur les activités, initiatives et services qui les concernent plus particulièrement,
- guider le Conseil communal sur les questions relatives aux politiques et programmes de la commune qui ont une incidence sur la vie des aînés, tant au plan moral que matériel, notamment celles qui tendent à l'intégration effective des aînés,
- offrir aux aînés l'occasion de se rencontrer dans un esprit convivial et constructif,
- veiller à ce que des relations s'établissent entre personnes de générations différentes de manière à construire entre elles un dialogue permanent,
- sensibiliser la population de la commune et le secteur public aux questions qui ont une incidence sur la vie des aînés,
- suggérer, favoriser, et appuyer toute initiative qui contribue à la promotion et à la défense du bien-être moral, social, économique et culturel des aînés,
- coordonner la diffusion, auprès des aînés et du public en général, des renseignements sur les décisions du CCCA et/ou des instances communales qui les concernent,
- assurer un rôle fédérateur entre les activités, les initiatives et associa-

tions qui ont pour objet de répondre aux attentes spécifiques des aînés et éventuellement initier des activités et projets innovants,

- évaluer l'efficacité des politiques et pratiques de la commune qui concernent particulièrement les aînés.

Afin de nous permettre de mener ces missions le mieux possible, nous avons besoin de la collaboration des personnes concernées, à savoir les Aînés, c'est-à-dire les personnes âgées d'au moins 55 ans. A cette fin, nous leur proposons de bien vouloir répondre aux questions qui leur sont posées sur le document repris ci-après. Nous n'avons pas voulu utiliser un questionnaire à réponses multiples (tel qu'on le rencontre souvent dans les sondages publicitaires et commerciaux), car nous estimons que les Aînés doivent pouvoir exprimer leurs idées et revendications en toute liberté. Il est évident que le format du questionnaire est peut-être un peu étiqué, mais qu'il est loisible à chacun de le compléter par l'adjonction d'une feuille volante supplémentaire.

Les documents complétés peuvent être remis à l'un des membres de la CCCA, ou transmis par voie postale, au Secrétaire Freddy DUROISIN, rue Defacqz, 2/25 à 7800 Ath. Il serait souhaitable que ces formalités soient réalisées au plus tard quinze jours après la parution de l'édition de "La Vie Atoise" qui le publiera.

Nous vous remercions d'avance de votre précieuse collaboration.



Bruno Scarcez
Déménagements sprl
 Service lift • Garde-meubles
0475/72 6000
 Quai de l'Entrepôt 18 • 7800 Ath
bruno.scarcez.demenagements@gmail.com

JEUNESSE, SOCIAL ET SÉCURITÉ

Sondage auprès des Aînés - CCCA Ath

Parmi les points soulevés ci-dessous, faites nous connaître vos désirs et aspirations ainsi que vos appréciations visant à améliorer votre qualité de vie.

1. Amélioration de la mobilité

- Moyens de déplacement utilisés

.....

- Souhait de ce qui devrait être mis en place

.....

.....

2. Sentiment de sécurité/insécurité

- Est-ce que la police de quartier passe régulièrement?

.....

- Qu'est- ce qui pourrait être mis en place pour augmenter le sentiment de sécurité?

.....

.....

3. Equilibre quotidien

- Activités journalières

.....

- Souhaits exprimés

.....

4. Santé

- Disponibilité des services existants:

.....

- Accès aux médicaments:

.....

- Accès aux généralistes et spécialistes:

.....

- Accès au remboursement des soins

.....

5. Expression affective:

- Présence d'un parent, d'amis:

.....

- Animal de compagnie:

.....

- Souhaits en la matière:

.....

6. Solidarité:

- Aides dans les tâches quotidiennes:

.....

- Quelles sont les situations dans la vie journalière qui posent problèmes?:

.....

.....

.....

7. Loisirs:

- Jardinage:

.....

- Voyages organisés:

.....

- Rencontres dînatoires:

.....

- Autres:

.....

- 8. Selon vous, quelles sont les initiatives qui fonctionnent mais qui pourraient être améliorées?:

.....

.....

- 9. Qu'attendez-vous du Conseil Consultatif Communal des Aînés?:

.....

.....

.....

Nom:

Prénom:

Date de naissance:

Adresse:

.....

N° de téléphone:

Tranche d'âge concernée:

55 – 65

65 – 75

75 – 85

85 - 95

95 - ?

Les Souriants



Ce club de 3x20 vous accueille chaque 2ème mercredi du mois à la Maison Paroissiale (en face de l'église St-Julien) de 14 à 17h dans une ambiance conviviale.

Le but est de se retrouver tous ensemble pour briser la solitude et l'ennui, nous divertir, échanger et partager un goûter.

Des activités créatives sont organisées.

Cette association est gratuite grâce au bénévolat.

Il existe une possibilité de co-voiturage.

Pour tout renseignement contacter Anne-Marie Depotte, présidente au 068/84.08.46 ou 0497/77.51.72

Opération 11.11.11: appel à volontaires

Le CNCD-11.11.11 est à la recherche de nouveaux volontaires dans notre région pour l'Opération 11.11.11 qui se déroulera du 6 au 16 novembre 2014. Les personnes concernées par la solidarité internationale sont invitées à rejoindre le réseau de volontaires 11.11.11 pour contribuer à un monde meilleur.

Chaque commune du Hainaut dispose d'un groupe de volontaires 11.11.11 qui peut être contacté pour accueillir des personnes de 9 à 99 ans désireuses de donner un peu de leur temps, tant pour la vente des produits que pour l'organisation de l'Opération 11.11.11. Chaque contribution est un coup de pouce aux populations du Sud.

Coordination de 90 associations engagées dans la solidarité internationale, le CNCD-11.11.11 mène des actions de sensibilisation citoyenne aux questions de solidarité Nord-Sud et organise l'Opération 11.11.11, la grande récolte de fonds qui permet de financer chaque année une cin-



quantaine de projets en Afrique, Amérique latine, Asie et Moyen-Orient.

La campagne 11.11.11 de cette année porte sur le droit à l'alimentation. Les paysans et les pêcheurs du Sud sont les principales victimes de la faim. La solution pour éradiquer la faim dans le monde est de soutenir les paysans et les pêcheurs du Sud, en vue de garantir à la fois des revenus suffisamment rémunérateurs aux producteurs et une nourriture saine, accessible et durable aux consommateurs.

Contact: hainaut@cncd.be; 065/34.02.55

Plus d'informations sur les volontaires 11.11.11: www.cncd.be/volontaires

Recherche de protuteurs



Le service de protutelle "Le Renouveau" recherche des protuteurs pour encadrer bénévolement des jeunes dont les parents sont déchus de leurs droits.

Par leur négligence ou leur inconduite, des parents peuvent mettre en danger la santé, la sécurité ou la moralité de leurs enfants. Pour protéger "ces enfants en danger", la famille bénéficie d'une assistance éducative lorsque cela est possible, mais parfois, dans les cas où les enfants sont victimes de violence, d'attentat à la pudeur ou laissés dans un grave abandon physique ou moral, le tribunal prononce la déchéance de l'autorité parentale des parents vis-à-vis de leur enfant. Le Service d'Aide à la Jeunesse mandate alors

Le Renouveau pour rechercher et encadrer des personnes qui exerceront les droits parentaux: **les protuteurs.**

Un protuteur assume sa mission bénévolement. Dans la majorité des cas, le protuteur ne vit pas avec l'enfant mais il lui assure une direction; il noue avec lui des relations personnelles, confiantes et étroites.

L'objectif est de permettre à l'enfant de retrouver des références éducatives, saines et stables en la personne du protuteur.

Ainsi, c'est le protuteur qui décide de l'orientation scolaire de l'enfant, qui donne son accord pour un éventuel placement; il représente également le jeune dans ses actes et administre ses biens.

Le protuteur n'est **dans aucun cas** civilement responsable du jeune.

S'il le souhaite, le protuteur bénéficie de l'aide d'une assistante sociale du Renou-

veau pour l'aider à assumer au mieux sa mission.

Le service de protutelle "Le Renouveau" existe depuis 1979 et est agréé par la Communauté Française depuis 1987. Il couvre les arrondissements judiciaires de Tournai et Mons. Il est situé, rue Octave Leduc 15/2 à Tournai.

Si vous pensez pouvoir offrir un peu de votre temps afin d'exercer ce rôle auprès de jeunes mineurs, il est possible de nous contacter; les assistantes sociales se feront un plaisir de vous rencontrer et vous donneront plus d'explications. Merci.

Une rencontre n'engage à rien.

Arrondissements judiciaires de Tournai et Mons: 15/2, rue Octave Leduc - 7500 Tournai - Tél. / Fax. : 069/23.27.67

JEUNESSE, SOCIAL ET SÉCURITÉ

Votre agent de quartier:

Répartition des sections

Equipe 1: 068/26.62.46	Faubourg de Bruxelles Côté Gauche	Faubourg de Bruxelles Chaussée + Côté Droit Gibecq Ghislenghien	MESLIN L'EVEQUE ISIERES Zoning industriel
	SAÏR Fatiha	DUPONT Lindsay	ALLAERT Isabelle

Equipe 2: 068/26.62.45	Ormeignies Moulbaix Villers Notre Dame	Ligne Houtaing Mainvault Villers St Amand	
	CHARLIER Ph.	LOMBARDO L.	

Equipe 3: 068/26.62.43	Faubourg de Mons CHAUSSEE Côté gauche	Faubourg de Mons COTE DROIT	Maffle Arbre
	CAPRON Denis	MONVOISIN J-M.	DAUTEL Fre.

Equipe 4: 068/26.62.44	LANQUESAINT Faubourg de Tournai IRCHONWELZ	Bouvignies Rebaix Ostiches	
	MALENGREAU Erika	HENRY Tanguy	

Equipe 5: 068/26.62.48 068/26.62.50	Centre ville / Intra muros		
	ROLAND Diane	DELSAUT Ber.	FLORKIN M.

MENUISERIES EXTÉRIEURES, INTÉRIEURES & DÉCO

DAPSENS · SOYER s.a.

**Vous rénovez, vous transformez ?
Pensez Dapsens-Soyer**

Négoce spécialisé «Bois et Dérivés» et présent à Tournai depuis plus d'un siècle.

Vous y trouverez bois bruts et rabotés, matériaux de toiture et d'isolation, tous types de panneaux, menuiseries extérieures et intérieures (châssis, portes, escaliers,...), tous produits de parachèvement (parquets, lambris, placards,...).

Entreprise forte d'une vingtaine de personnes, Dapsens-soyer vous apporte choix, compétence et conseils professionnels.

9, AVENUE DE MAIRE • 7500 TOURNAI
Fax : 069 21 59 03
www.dapsens-soyer.be

069 88 84 88

R.M.P. et Fils sprl
Entreprise de nettoyage

Vous offre ses services:
**Nettoyage de Bureaux
- Vitres - Locaux**

**Pour les particuliers:
Aide Ménagère**



Gsm: 0477 57 22 39 - 0476 89 57 37
Chemin du Bas Mont, 53 - 7812 Mainvault (Ath)
Tél: 068/64 60 49 - rmpnettoyage@hotmail.com

*Ouverture d'une crèche privée
Oeudeghien Janvier 2015*

**PORTES OUVERTES 10.11
et 12 NOVEMBRE 2014**



Le pré-en-bulle

Le pré-en-bulle a une capacité d'accueil de 24 places
Nous accueillons les enfants de 0 à 3 ans,
du lundi au vendredi de 07h00 à 18h00.
Nous proposons des activités et jeux adaptés à l'âge
et à l'éveil de vos enfants.
Notre méthode est basée sur le rythme et le besoin de chacun.
Ils seront encadré par du personnel diplômé
et compétent pour les accompagner dans leur développement.

Maison d'enfants Le pré-en-bulle, autorisée par l'O.N.E.-Non subsidié - Dirigé par Lepere Nathalie
10, rue croisissant 7911 Oeudeghien - 068/28.62.92 - 0474/98.53.64 Mail: pre-en-bulle@hotmail.com

FIRSTSTOP 1^{er} Réseau Européen
Plus de 2000 points de vente dans 25 pays Européens

Pensez dès à présent
à vos pneus d'hiver

AUTO MOTO Pneus




BRIDGESTONE
FIRSTSTOP
Firestone
PIRELLI
Continental
MOTUL

Nouveau !
Bonne nouvelle, votre point de vente Auto Moto Pneus rejoint le réseau First Stop.
Dès aujourd'hui vous êtes assurés de profiter des meilleurs conseils de professionnels, d'un vaste choix de pneus et de prestations qui y sont liées (géométrie, équilibrage...). Nous intervenons également pour l'entretien courant de votre véhicule (amortisseurs, freinage, vidange...).

Pneus | Amortisseurs | Freins | Vidange | Echappement | Géométrie

5C, rue des prés du Roy
7800 Ath
Tél : 068/44 97 00
Fax : 068/45 65 10
www.automotopneus.be
automotopneus@hotmail.com



WATERLOO - IXELLES - NIVELLES - ETTERBEEK - CORBAIS - ENGHEN



Couet & Associés
Syndic - Gestion Privative

Ouverture d'un nouveau bureau à Enghien
activités sur la région de Lessines - Ath - Soignies - Tubize



Avenue Reine Astrid - 7850 Enghien
T 02/396.23.48 - M enghien@couet.be - W www.couet.be

IPI
BIV
Agréations IPI 500 457 - 505 726 - 506 967
Editeur responsable Sébastien COSSE

Offrez utile ou savoureux !

DÉCO DESIGN, ART DE LA TABLE,
ACCESSOIRES POUR LE VIN,
PETIT MOBILIER, ...
EPICERIE FINE, FROMAGES, SAUCISSONS,
APÉRITIFS, ALCOOLS, VINS, BIÈRES, ...

Drive|in Déco&Cado : venez choisir vos
cadeaux parmi une vaste gamme
d'articles déco, produits de bouche,
boissons et optez pour
l'emballage de votre choix.



**Drive|in
Des Primevères
DECO
&
CADO**

1, Zoning des Primevères - Ath
068 28 77 77 - www.drink-primeveres.be
Ouvert le lundi de 14h à 18h30, du mardi au samedi de 9h à 18h30, dimanche de 9h00 à 12h00.

EXPO

Office de Tourisme d'Ath • Maison des Géants

Regards croisés sur la Guerre 14-18

Georges CARTUYVELS, un soldat sur le front
Pierre BOURG, un spectateur dans la ville occupée



24-05

24-12

2014

Office de Tourisme d'Ath

Rue de Pintamont, 18 • 7800 Ath

T. 068 26 51 70 • office.de.tourisme@ath.be

www.ath.be/tourisme





TOURISME, LECTURE ET CULTURE

Journées du Patrimoine

Pour cette édition des Journées du Patrimoine, l'Office de Tourisme d'Ath organise un circuit qui débutera par la visite de l'exposition "Regards croisés sur la 1^{ère} guerre mondiale" (Maison des Géants). Celle-ci présente les témoignages de deux athois, Georges Cartuyvels et Pierre Bourg. Soldat sur le front, l'artiste Georges Cartuyvels nous a laissé des croquis et aquarelles décrivant l'univers des tranchées. Dans son journal de guerre, le professeur Pierre Bourg a relaté les difficultés de la vie quotidienne sous l'occupation.

Le promeneur parcourra ensuite le centre-ville à la découverte des traces et témoignages de la première guerre mondiale à Ath. Les monuments commémoratifs érigés sont le reflet de faits de guerre marquants. Par exemple, le monument commémoratif situé sur le place Ernest Cambier représente la mémoire des bombardements réalisés par les anglais en 1917, dont certaines façades possèdent encore les stigmates. Léon Trullin, Gabriel Petit et les frères Descamps notamment se sont illustrés à Ath durant cette guerre en résistant à l'ennemi. Aujourd'hui des



plaques commémoratives, des stèles, des noms de rue nous rappellent leur combat pour la liberté.

Samedi 13 et dimanche 14 septembre: circuit guidé à 14h30 et 16h (durée 1h30).

Rdv Office de Tourisme d'Ath:
Maison des Géants, rue de Pintamont 18
Tél: 068/26.51.70

Exposition "Regards croisés sur la guerre 14-18"

L'année 2014 marque les cent ans du début de la première guerre mondiale. A Ath, le programme des manifestations organisées dans le cadre de cette commémoration est riche. Jusqu'au 24 décembre, l'Office de Tourisme d'Ath présente l'exposition "Regards croisés sur la guerre 14-18" (à la Maison des Géants).

Deux hommes, deux parcours

Avril 1915. Georges Cartuyvels, un Athois de 20 ans, rejoint de manière volontaire les forces belges. En octobre, il arrive sur le front de l'Yser. Durant de longs mois, il décrit son quotidien dans les tranchées, en noircissant les pages d'un calepin. Excellent dessinateur, il laisse aussi des croquis et plusieurs dizaines d'aquarelles.

Pierre Bourg, d'origine luxembourgeoise, est professeur à l'Athénée d'Ath. A partir de 1914, il tient un carnet de guerre dans lequel il relate au jour le jour ses difficultés.

A travers les témoignages de Georges Cartuyvels et de Pierre Bourg transparaît l'image d'une ville wallonne dans la guerre, partagée entre l'occupation allemande, avec ses privations, et l'attente des nouvelles des combattants sur le front.

Animations pour le public scolaire

Deux semaines d'activités pédagogiques sont programmées (du 20 au 24 octobre et du 3 au 7 novembre) pour les classes de 4^e, 5^e et 6^e primaires. Ce planning peut être élargi en fonction du succès des anima-

tions. Un dossier pédagogique "Regards croisés sur la guerre 14-18" complètera la visite-animée.

Durant deux heures, et après une remise en contexte historique et géographique, les enfants seront tantôt plongés dans la vie quotidienne d'une ville occupée (interdictions, restrictions), tantôt aux côtés des soldats sur le front. Ils exprimeront les acquis de cette expérience à travers l'écriture et le dessin. Une analyse des monuments aux morts de la rue Ernest Cambier est aussi prévue.

Info: Office de Tourisme d'Ath,
rue de Pintamont 18 – Tel 068/26.51.70.

TOURISME, LECTURE ET CULTURE

Les "Rendez-vous du Patrimoine"

s'achèvent le 21 septembre à l'Espace gallo-romain

L'Office de Tourisme d'Ath a organisé durant cette saison touristique des "Rendez-vous du Patrimoine", visites gui-

dées inédites à la découverte des petits secrets d'Ath. Ces rencontres guidées hors du commun ont rassemblé plus de 400 curieux.

Expo "Zone d'Activités Archéologiques" Ath – Ghislenghien

L'Espace gallo-romain présente: "Quand le développement économique livre des pages inédites de notre histoire..."

Du 22 février au 23 novembre 2014, l'exposition "Zone d'Activités Archéologiques" vous propose un voyage de l'Âge du Bronze à la période romaine grâce aux découvertes effectuées depuis 1993 sur les extensions de la zone d'activité économique d'Ath-Ghislenghien.

Ce parc économique, le premier à avoir été fouillé en Wallonie, a livré d'importants vestiges qui modifient complètement l'histoire locale mais également la connaissance de l'occupation des campagnes durant l'époque romaine en Wallonie.

Vous imaginiez les campagnes romaines uniquement peuplées de villas d'inspiration méditerranéenne? Faux! Les investigations effectuées sur le zoning ont mis au jour un autre type d'exploitation agricole: la ferme de tradition gauloise.

Cette exposition, fruit d'un travail collaboratif entre le Service de l'Archéologie du Service public de Wallonie en province de Hainaut et l'Espace gallo-romain d'Ath, souhaite répondre aux attentes du grand public. Des images feront revivre les étapes des recherches effectuées ces vingt dernières années et illustreront les méthodes utilisées par les chercheurs. La mise en valeur des objets découverts sur le site, des maquettes et des manipulations offriront à tous l'occasion de découvrir agréablement des pages inédites de notre histoire.

"Zone d'Activités Archéologiques", s'inscrit dans un programme plus vaste et festif célébrant les 25 ans de régionalisation des compétences en matière d'archéologie intitulé "2014 Année de l'Archéologie". (Voir sur www.archeo2014.be).

Pour le public scolaire, l'atelier "Agricolae" est proposé en complément de la visite de l'exposition temporaire.



Coût: 7 €/adulte; 6 €/enfant.
Infos: Espace gallo-romain, rue de Nazareth – 068/26.92.35.

"Dimanche des familles"

ce 5 octobre le 21 septembre à l'Espace gallo-romain

L'Espace gallo-romain s'est lancé dans l'aventure d'accueillir régulièrement toutes les générations autour de ses collections permanentes. Le concept de "Dimanche des familles" a ainsi été créé. Le prochain rendez-vous est programmé cet automne.

Au sein du laboratoire olfactif et aidés par leur famille, les plus jeunes fabriqueront eux-mêmes un parfum à la mode des gallo-romains.

Le musée sera accessible de 14h à 18h et présentera également l'exposition temporaire "Zones d'activités économiques. Ath-Ghislenghien. Sous le zoning...notre histoire".

Infos: Espace gallo-romain 068/26.92.33. 1€/personne (participation aux activités: visite et atelier).



Zone d'Activités Archéologiques

ATH - GHISLENGHIEN

Exposition

du 22.02
au 23.11 2014

Espace gallo-romain - ATH

Sous le zoning notre histoire

www.archeo2014.be - www.ath.be/egr - egr@ath.be - Rue de Nazareth, 2 - 7800 - ATH - BELGIQUE - +32 (0)68 26 92 33

TOURISME, LECTURE ET CULTURE

Atelier "Apprenti tailleur de pierre"

Au 19^e siècle, aux Carrières de Maffle, dès l'âge de 12 ans (et même 10 ans !), on apprenait à tailler la pierre avec un parent ou un ami.

Depuis bientôt trois ans, le Musée de la Pierre propose un atelier ludique destiné aux élèves de 8 à 12 ans leur permettant de découvrir le métier de tailleur de pierre. En présence d'un animateur, le jeune s'initie à la taille de la pierre en devenant apprenti, l'espace de quelques heures. Chaque enfant réalise un bas-relief dans un matériau et avec des outils adaptés à son âge. A la fin de l'animation, l'élève pourra reprendre son travail réalisé.

Une brochure, reprenant le détail des animations avec prix et conditions, est disponible au Musée de la Pierre ou à l'Office de Tourisme d'Ath.

Le Musée de la Pierre est ouvert au public en septembre, les dimanches de 14 à 18h. Egalement toute l'année sur rendez-vous.



Infos: Musée de la Pierre
068/26.92.36 - museedelapierre@hotmail.fr
ou Office de Tourisme d'Ath 068/26.51.70

Activités de la ludothèque pour la rentrée scolaire

- Accueil de toutes les classes sur RDV à partir du mercredi 3 septembre (068/86.00.97).
- Vendredi 5 septembre de 13h30 à 15h. Portes ouvertes aux grands jeux, en collaboration avec l'ASPH (Association Socialiste de la personne handicapée)
- Participation le dimanche 14 septembre de 10h à 18h au Weekend des enfants (Quai de l'entrepôt à Ath).

Heures d'ouverture au public

- Le mercredi de 13h30 à 18h.
- Le vendredi de 15h à 18h.
- Le samedi de 10h à 13h.

Accueil des groupes sur demande et par RDV.

Les lundis, mercredi matin, jeudi et vendredi matin.



Rue de Pintamont,
36 - 7800 Ath
Tél: 068/86.00.97

La Ducasse d'Ath
Passé & Présent

par Jean-Pierre Ducastelle et Laurent Dubuisson

Tout ce que vous avez toujours voulu savoir sur la Ducasse d'Ath, sans oser le demander!

Saviez-vous qu'au 18^e siècle, Goliath portait une perruque blonde et que son épouse se promenait avec un bichon?

Les Montois ont-ils volé Gouyasse un lundi de ducasse?

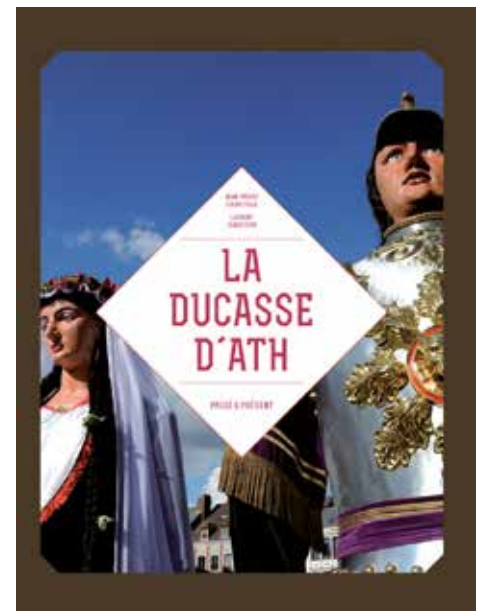
Quels géants de quartier ont failli être intégrés dans le cortège?

Que contient le tonneau de la cantinière des Bleus?

En cette année 2014, la Maison des Géants a pris l'initiative d'éditer un nouveau livre consacré à la Ducasse d'Ath. Depuis, le milieu des années '90, aucun ouvrage réellement complet n'est paru sur ce sujet.

Cette publication, richement illustrée par de nombreux documents historiques et iconographiques, vise à dévoiler un large panorama de la fête d'Ath. La première partie retrace l'évolution de la Ducasse, de la fin du 14^e siècle jusqu'à nos jours. La seconde partie présente la situation actuelle en ce début de 21^e siècle.

"La Ducasse d'Ath. Passé & Présent" est vendu à l'Office de Tourisme d'Ath/Maison des Géants (rue de Pintamont 18) à 34€.



'Pains, Mie et Cie'



Un livre avec lequel les moulbaisiennes ne vous roulent pas dans la farine.



Caroline et Carole vous le diront, il ne s'agit pas juste d'un nième livre sur le pain. Avec leur nouveau livre 'Pains, mie et Cie', elles vous proposent d'inviter le doux parfum de la boulangerie dans votre cuisine, mais pas seulement!

Un livre pour séduire les amoureux du bon pain

Côté recettes, il y en aura pour tous les goûts: les accros qui ne jurent que par le pain maison et qui ont envie de découvrir d'autres saveurs, ceux qui veulent faire un pain qu'on ne trouve pas communément en boulangerie, ceux qui veulent retrouver la saveur des pains découverts en vacances ou encore ceux qui veulent se faire plaisir tout simplement.

Les quatre chapitres se partagent 40 recettes simples et qui feront néanmoins leurs preuves à tous les coups: 'Tradition du fournil', 'Pains d'ailleurs', 'Déjeuner sur l'herbe' et 'Douce viennoiseries'.

Afin que la réalisation de toutes les recettes devienne un véritable jeu d'enfant, Caroline vous guide pas-à-pas grâce à de nombreuses photographies. De cette manière, ces nombreux conseils qu'elle a l'habitude

de prodiguer en magasin vous accompagneront jusqu'à votre plan de travail.

Un livre pour faire du pain malin

Sa passion des sciences étant sa marque de fabrique, Carole saupoudre de sa pincée de science les recettes afin d'expliquer un de ses ingrédients ou l'alchimie de celle-ci. De plus, huit carnets de science thématique abordent plus en profondeur les sujets de base afin que vous puissiez vous aussi devenir un véritable petit boulanger à la maison, tout en cuisinant malin. Grâce à ce livre, vous trouverez réponses à des questions telles que:

Qu'est-ce que la levure? Comment bien faire lever un pain? Pourquoi faut-il ajouter le sel en dernier? Comment remédier au pain filant? Quel est le rôle du gluten? Quel pain est meilleur pour la santé?...

Fière du patrimoine de son petit village, Carole y explique également le fonctionnement du Moulin de Moulbaix au détour d'un de ses carnets de science.

La rencontre de deux passionnées

Outre le fait qu'elles habitent le même petit village, Caroline et Carole ont d'autres points communs: le goût des bonnes choses et du travail bien fait. En unissant leurs forces, elles partagent à merveille avec le lecteur leurs savoirs-faires et leurs passions.

Riche d'une expérience transmise sur plusieurs générations, Caroline maîtrise d'une main de maître l'art de faire du pain ainsi que la connaissance des farines et des produits de base. Toujours à l'écoute de ses clients, elle a souhaité que les fréquentes interrogations de ceux-ci trouvent réponses dans cet ouvrage.

Carole qui ne jure également que par le pain maison, désire partager à nouveau cette passion comme elle l'avait déjà fait dans ses deux précédents livres et lors de

ses ateliers. Avec ce deuxième livre de sa collection 'Une pincée de science au quotidien', elle continue à inviter à cuisiner malin en expliquant l'importance du choix des ingrédients ainsi que le pourquoi du comment de ses nombreuses trucs et astuces.

La date à retenir: le samedi 13 septembre

"Pains, mie et Cie" sortira le samedi 13 septembre. A cette occasion, les deux auteurs ont décidé de marquer le coup comme il se doit. Elles vous donnent tout d'abord rendez-vous au magasin du Moulin de Moulbaix de 9h30 à 12h30 et de 14h à 17h pour une séance de dédicaces.

Conjointement, Gaston Dath réalisera des recettes inédites tirées tout droit de ce nouveau livre, et qui seront comme à l'habitude simples et goûteuses.

Journée du patrimoine oblige, c'est avec grand plaisir que Joseph Dhaenens vous fera visiter le moulin de la Marquise.

L'a.s.b.l. du Moulin de la Marquise proposera quant à elle une exposition de clichés photographiques relatant le passé de ce joyaux.

Enfin, vous aurez la possibilité de vous restaurer lors cette journée exceptionnelle, grâce à une buvette et un stand de crêpes installés non loin des ailes du charmant Moulin de la Marquise.

Pains, mie et Cie – C. Equeter & C. Dhaenens – Collection 'Une pincée de science au quotidien' chez Carole Equeter Editions – Prix: 19,95€

Adresse du jour:

Chemin du Moulin de Moulbaix 20, 7812 Moulbaix (Ath).

Plus d'infos: www.carole-equeter.com, sur les pages Facebook 'Moulin de Moulbaix' et 'Carole Equeter Editions' ainsi qu'au 068/28.27.91.

TOURISME, LECTURE ET CULTURE

Prenez de la lecture... On ne sait jamais!



Le premier livre qui croise votre regard, votre livre préféré, celui que vous avez détesté, celui que vous avez été obligé de lire pour l'école, celui que vous avez savouré sous les couvertures, celui qui vous a fait pleurer, qui vous a effrayé, qui vous a donné envie de lire... Ouvrez-le à la Page 23 et lisez-en une phrase au hasard. Cette phrase sera le point de départ d'une nouvelle histoire inédite et éphémère, entièrement créée sous vos yeux.

Les comédiens de votre équipe d'improvisation athenoise "Les Komikazes" vous proposent un tout nouveau spectacle

dont votre livre sera le héros. Ne les laissez plus prendre la poussière dans vos bibliothèques, emmenez-les avec vous au théâtre... On ne sait jamais!

Samedi 13 Septembre - 20h30 - Auditorium de la Maison Culturelle d'Ath

Renseignements et réservations:
0474/94.26.69 - www.2ou3petiteschoses.be - asbl@2ou3petiteschoses.be

Prix: 7€ sans réservation / 5€ avec réservation.

Programme des formations de l'Espace Public Numérique de la bibliothèque Jean de La Fontaine



Découvrir l'Internet banking et comment obtenir ses factures via son ordinateur

- Le mercredi matin 9h-11h30.
- Les 1^{er} et 8 octobre.

Excel

- Le jeudi après-midi 13h30-16h.
- Les 2, 9 et 16 octobre.

Découvrir la tablette

(Pré-requis: savoir naviguer sur Internet, formation sur les tablettes de la bibliothèque "Sony xperia")

- Le mercredi matin de 8h30 à 10h30.
- Les 17 et 24 septembre.
- Le lundi après midi de 14h à 16h.
- Les 6 et 13 octobre.

Découvrir sa tablette

(Pré-requis: apporter sa tablette, formation sur les tablettes des stagiaires)

- Le vendredi matin de 8h30 à 10h30.
- Les 19 et 26 septembre.

Découvrir l'informatique avec une tablette (aucun pré-requis, formation pour débutant absolu)

- Les lundis matins de 9h à 11h30.
- Les 6, 13 et 20 octobre.

Créer son adresse Email, trier son courrier, envoyer des pièces jointes et des cartes postales numériques

- Le mercredi matin 9h-11h30.
- Les 14 et 21 novembre.

Réservations possibles à partir du 13 août

Informations et réservations

à la bibliothèque Jean de la Fontaine ou au 068/26.92.45

Programme des rendez-vous réguliers

Déclik- Formation de deux heures sur un sujet spécifique

- 4^{èmes} vendredis du mois de 15h à 17h.
- 26 septembre: **Gérer ses favoris et sa page d'accueil sur Google Chrome.**
- 24 octobre: **Wallangue** Apprendre les langues étrangères sur Internet.
- 28 novembre: **Logo** Apprendre à créer son propre logo sur Internet.
- 19 décembre: **Thème à définir.**

Apéri-clicks- Séance de questions réponses pour vos problèmes informatiques

- 3^{èmes} vendredis du mois de 11h30 à 12h30.
- 19 septembre, 17 octobre, 21 novembre, 19 décembre.

Informations: à la bibliothèque Jean de la Fontaine ou au 068/26.92.45

Initiation à l'informatique

- Le mardi après-midi 13h30-16h.
- Les 16 et 23 septembre.
- Le mercredi matin 9h-11h30.
- Les 12, 19, 26 novembre et 3 décembre.

Perfectionnement informatique

- Le lundi matin de 9h à 11h30.
- Les 15 et 22 septembre.

Facebook

- Le vendredi matin de 9h à 11h30.
- Les 17 et 24 octobre.
- Le mercredi matin de 9h à 11h30.
- Les 22 et 29 octobre.

S'auto-former grâce à la plateforme Vodeclik

- Le mardi matin de 9h à 11h30.
- Les 16 et 23 septembre.
- Le lundi matin de 9h à 11h30.
- Les 17, 24 novembre, 1^{er} et 8 décembre.

LA MAISON CULTURELLE D'ATH

Les activités de la Maison Culturelle d'Ath



Infos/ Réservations:
068/26.99.99 ou
billet@mcath.be

www.maisonculturelledath.be
www.facebook.com/maisonculturelledath

La billetterie du Palace est ouverte le mardi de 14h à 18h, du mercredi au samedi de 10h à 13h et de 14h à 18h. Les expositions sont accessibles gratuitement aux mêmes horaires.



Les 12 et 13 septembre
à 19h30, 20h15 et 21h

Les petits Maux de la Grande Guerre

Dans le cadre des commémorations du centenaire de la guerre 14-18, la concertation du théâtre amateur du Pays Vert avec ses 10 compagnies, la Ville d'Ath, l'Office du Tourisme, la Maison Culturelle d'Ath, La Ruée Vers l'Art et l'association Vive Mainvault proposeront un spectacle-promenade inspiré du journal de Pierre Bourg, observateur du quotidien durant cette période sombre de notre histoire, et adapté pour le théâtre par Jacky Écobecq.

Cette nouvelle fresque historique rassemblera près de 150 comédiens, figurants, musiciens, qui vous feront revivre les petits Maux de la Grande Guerre dans notre ville et ses villages, avec en point d'orgue, l'évocation de la chute du Zeppelin à Mainvault en 1916.

Un spectacle riche en émotions et chargé de mémoire, proposé sur le site du Mont de Mainvault, au cœur de la campagne de notre beau Pays Vert.

Parcours difficilement accessible aux personnes à mobilité réduite et aux enfants en bas âge (poussettes).

Prix: 10€, 8€ (-26 ans), 8€ (prévente), 6€ (prévente -26 ans)

Réservations indispensables :
068/26.99.99 - billet@mcath.be
www.maisonculturelledath.be



Nos concerts

SOIRÉE URBANIKA

Vendredi 3 octobre - Le Palace - 20h

Prix: 15€ - 12€ (abonné) - 1,25€ (Art. 27) - www.daltoniens.eu

Un spectacle performance, Beatbox Story, retrace l'incroyable histoire musicale du "human beatboxing" à travers un subtil mélange de performances et de nouvelles technologies. Pour agrémenter cette soirée, diverses installations musicales et numériques seront mises à votre disposition partout dans le Palace.

SPIRIT OF INDIA par le BOLLYWOOD MASALA ORCHESTRA

Samedi 18 octobre - Le Palace - 20h

Prix: 30€ - 20€ (abonné) - 1,25€ (Art. 27) - www.bollywoodmasalaorchestra.com

Un spectacle unique au monde, festif et coloré, qui vous fera voyager des plaines du Rajasthan à la mégapole de Bombay. Entre tradition et modernité, de la musique spirituelle indienne classique aux chansons romantiques désormais célèbres de Bollywood, cette formation unique au monde fait battre les caisses claires et les bass-drums, mêle les rythmes toniques des cuivres de fanfare (trompette, clarinette, trombone,...) aux accords mélodiques des

instruments traditionnels (tablas, dholaks, harmonium, castagnettes,...).

ANTOINE CHANCE

Jeudi 23 octobre - Château Burbant - 20h

Prix: 15€ - 12€ (abonné) - 1,25€ (Art. 27) - www.antoinechance.com

L'univers d'Antoine Chance est absolument à découvrir. Chanteur et compositeur, omniprésent sur les ondes radiophoniques avec un tout premier album solo "Fou", il mêle ses deux amours: la pop et la folk anglaise.

COMBOIO

Dimanche 16 novembre - Château Burbant - 16h

Prix: 15€ - 12€ (abonné) - 1,25€ (Art. 27) - Abonnement Guitare : 7,5€ - www.igloorecords.be/IglooMondo/albums/comboio

Comboio Quartet déploie des ponts entre jazz, musique brésilienne, musique argentine et musique classique et propose un répertoire varié et coloré. En première partie, les élèves de l'atelier guitare d'Ath interpréteront des œuvres de Jacques de Saint-Luc (né à Ath en 1616 - mort en 1708).

BARBARA FURTUNA invite Didier Laloy et Kathy Adam

Mercredi 17 décembre - Église Saint-Martin - 20h

Prix: 15€ - 12€ (abonné) - 1,25€ (Art. 27) - www.barbara-furtuna.fr

Un concert qui rassemblera tous les amateurs de polyphonies corses, dans un lieu exceptionnel et dans une formule inédite, avec cette invitation à deux musiciens tout aussi virtuoses que les 4 chanteurs de Barbara Fortuna.

Notre humoriste en vedette

FRANÇOIS-XAVIER DEMAISON

Jeudi 9 octobre - Le Palace - 20h

Prix: 30€ - 20€ (abonné) - 1,25€ (Art. 27) - www.fxdemaison.fr

Après "Demaison s'envole", FX Demaison vous invite, vous demande, enfin... vous supplie de venir voir son nouveau spectacle "Demaison s'évade!"

Il joue, il donne, il transpire, il rentre dans la peau de chacun de ses personnages... En un mot: il est gé-né-reux, et ça fait du bien! Les sketches sont courts, efficaces, rythmés. Oui, pas de temps mort pour cet immense acteur, à l'énergie terriblement communicative, qui autrefois jouait Coluche.

Nos pièces de théâtre**SILENCE DANS LES RANGS****Judi 25 septembre - Le Palace - 20h****Prix: 15€ - 12€ (abonné) - 1,25€ (Art. 27) - www.silencedanslesrangs.be**

L'école va mal? L'école devient folle? Pierre Mathues (lui-même prof dans la "vraie" vie depuis 30 ans) invente le "seul-en-scène pédagogique", comme des milliers de profs chaque matin... et avec humour!

VOUS N'AVEZ PAS TOUT DIT**Samedi 4 octobre - Le Palace - 20h****Prix: 15€ - 12€ (abonné) - 1,25€ (Art. 27) - www.facebook.com/VNAPTD**

Une satire étonnante et décalée sur l'univers des médias. Plongez dans l'arène médiatique de VNAPTD, une nouvelle émission de radio présentée en direct par Éric Russon...

Avec une aisance remarquable à se glisser dans son propre personnage, Monsieur 50° Nord conduit une réflexion très drôle et interpellante sur le rôle des médias dans la diffusion de la culture.

ALICE**Judi 6 novembre - Le Palace - 20h****Prix: 15€ - 12€ (abonné) - 1,25€ (Art. 27) - www.vimeo.com/43912784**

Une formidable adaptation de l'œuvre de Lewis Carroll, qui fait la part belle aux images et à la musique, convoquant et surprenant tous les sens du spectateur. Une expérience théâtrale particulière, inquiétante et fascinante.

BLACKBIRD**Vendredi 21 novembre - Le Palace - 20h****Prix: 15€ - 12€ (abonné) - 1,25€ (Art. 27) - www.groupov.be**

Un huis-clos imprévisible de bout en bout évoquant la question de l'amour probable (ou improbable) entre une jeune fille de douze ans et un homme de quarante.

Un texte fort, ciselé. Deux comédiens si humains dans un tête-à-tête qui questionne l'amour et la norme. Du pur théâtre.

ET AVEC SA QUEUE, IL FRAPPE !**Vendredi 28 novembre - Le Palace - 20h****Prix: 15€ - 12€ (abonné) - 1,25€ (Art. 27) - www.lestanneurs.be**

Une formidable performance du comédien Alexandre Trocki qui nous plonge dans l'univers "barbare" et drôle de l'auteur Thomas Gunzig (l'homme au "Café Serré"). Un one-man-show époustoufflant et terriblement amusant, entre crachin et humour noir. Un des très bons moments théâtraux de cette saison!

SI C'ÉTAIT À REFAIRE**Vendredi 12 décembre - Le Palace - 20h****Prix: 30€ - 20€ (abonné) - 1,25€ (Art. 27) - www.comediedebruxelles.com**

Une irrésistible comédie, écrite par Laurent Ruquier, qui raffermira vos zygomatics, histoire de terminer l'année 2014 dans la joie et la bonne humeur!

Nos expositions

La visite d'une exposition peut être un moment pour soi mais aussi un moment d'échanges et de découverte que ce soit en famille ou entre amis! L'entrée aux expositions est libre et les vernissages sont ouverts à tous!

Pour découvrir nos expositions, différents moments et approches vous sont proposés:

- **Le vernissage:** rencontrez l'artiste et discutez en sa compagnie des œuvres présentées.
- **Les Rendez-vous sur mesure:** vous souhaitez une visite guidée avec vos amis, votre famille ou votre institution? Contactez notre équipe!
- **Les ateliers du week-end** en collaboration avec La Ruée vers l'Art: découvrez et appropriiez-vous une technique en relation avec l'exposition.
- **Les audio-guides:** à votre disposition à la billetterie pour découvrir à votre rythme les œuvres, l'artiste et sa pratique.

PRIX DU HAINAUT DES ARTS PLASTIQUES 2014**Du 26 septembre au 8 novembre***Vernissage le 26 septembre à 18h.*

La Maison des Géants et le Palace ont l'honneur d'accueillir le Secteur des Arts



plastiques de la Province de Hainaut/Hainaut Culture Tourisme qui présentera une sélection de jeunes plasticiens hainuyers. Peinture, sculpture, vidéo, installation,... Ce concours a pour vocation de faire découvrir

des artistes prometteurs et de les soutenir en leur offrant l'espace et les moyens pour présenter leur travail au public lors d'une exposition muséale et collective. Le lauréat du Prix du Hainaut 2014 sera dévoilé lors du vernissage de l'exposition le 26 septembre à 18h au Palace, l'évènement se poursuivra à la Maison des Géants.

CLAUDE CELLI*Gravure, sérigraphie, peinture, installation***Du 14 novembre au 20 décembre***Vernissage le 14 novembre à 19h*

"Partant du foisonnement des images médiatiques qui défilent inlassablement entre les pages de nos quotidiens et sur nos écrans, Claude Celli fait interagir les clichés d'une actualité violente avec les figures fictives puisées dans les jeux vidéo. Entremêlées, ces images engendrent une vision d'un monde bouleversé. Êtres hybrides, hallucinations visuelles et motifs aguicheurs font appel sans relâche au domaine du rêve. Sa peinture nous agresse pour mieux nous questionner." Extrait d'un texte d'Adèle Santocono.

Atelier gravure: le 13 et 14 décembre
Soirée Black Light: le 17 octobre

Ambiance nocturne, couleurs fluo, découvrez les œuvres de l'artiste sous d'autres facettes étonnantes. Participez également à un atelier peinture dans le noir, afin d'exprimer vos talents sous les black lights du Palace!

Le cinéma L'Écran



Le Cinéma L'Écran propose du **mercredi au dimanche** une programmation de **films récents** qui s'adressent à un large public. Les **Mercredis du Cinéma** présentent, chaque mercredi soir, une œuvre en version originale sous-titrée en français, à la découverte du cinéma d'auteur contemporain.

Tarif: 6€ - 1,25€ (Art. 27)

Tarif avantageux pour les groupes

Infos: 068/33.69.99 (aux heures de séances)
info@cinemalecran.be

Programme hebdomadaire disponible dans vos quotidiens et sur:

www.cinemalecran.be

www.facebook.com/cinemalecrandath

LES MERCREDIS DU CINÉMA

STATES OF GRACE (Short them 12)

24 septembre - 20h

De Destin Cretton (USA, 2014, 96')

Grace est à la tête d'un foyer pour adolescents en difficulté. Parmi les jeunes membres de son équipe, la solidarité et le bon esprit sont de mise. Jusqu'à l'arrivée soudaine d'une fille tourmentée qui ignore les règles du centre et renvoie Grace à sa propre adolescence... pas si lointaine.

Cette écriture, mêlant brillamment l'intime et la sphère publique, un montage précis, la fulgurance d'une mise en scène soignée et une interprétation magistrale font de ce "States of Grace", l'un des plus beaux films de ce printemps. L'Humanité.



WAKOLDA (Le médecin de famille)

1^{er} octobre - 20h

De Lucia Puenzo (Argentine, 2014, 93')

Patagonie, 1960. Un médecin allemand rencontre Eva, Enzo et leurs trois enfants qui s'appêtent à ouvrir un hôtel. Cette famille modèle ranime son obsession pour la pureté et la perfection. Ils sont peu à peu séduits par le charme de cet homme, l'élégance de ses manières, son savoir et son argent, jusqu'à ce qu'ils comprennent qu'ils vivent avec l'un des plus grands criminels de tous les temps.

Cette œuvre cathartique, doublée d'un conte glaçant sur la séduction du Mal, s'attaque à un pan encore tabou de la mémoire de l'Argentine. Le Monde.



RAILWAY MAN (Les voies du destin)

8 octobre - 20h

De Jonathan Teplitzky (Australie, 2014, 116')

Le lieutenant écossais Éric Lomax a été fait prisonnier par les Japonais durant la Seconde Guerre mondiale et envoyé dans un camp en Thaïlande. Des années plus tard, il souffre toujours d'un stress post-traumatique. Sa femme découvre que le jeune officier japonais qui hante sa mémoire est toujours vivant. Doit-elle donner à Éric une chance de se confronter à celui qui l'a torturé?



THE INVISIBLE WOMAN

15 octobre - 20h

De Ralph Fiennes (Royaume-Uni, 2014, 111')

L'histoire d'amour méconnue entre le célèbre écrivain victorien Charles Dickens, alors âgé de 45 ans et Nelly Ternan, une jeune actrice de 18 ans...



Découvrez la suite de la programmation des Mercredis du Cinéma sur:
www.cinemalecran.be.

ÉVÈNEMENTS

LES BNP PARIBAS FORTIS FILM DAYS

Du 24 au 27 septembre

Le cinéma à 4€ pendant 4 jours!



FETONS LE CINEMA BELGE AVEC LA FEDERATION WALLONIE-BRUXELLES

27 septembre - Entrée gratuite!

15h: Le parfum de la carotte

Programme de 4 courts métrages de Rémi Durin et Arnaud Demuyneck (45', à partir de 3 ans) Le film sera suivi d'une animation d'Éric Van Osselaere et ses fruits et légumes musicaux.

Séance de rattrapage: dim. 28/09 à 15h.

Séances en matinées scolaires: (10h) à partir du 24/09 (Rés.: 068/33 69 99).



17h: Deux Jours, une Nuit de Luc et Jean-Pierre Dardenne (95')

Prix spécial du 40^e anniversaire du Jury oecuménique pour l'ensemble de leur oeuvre au Festival de Cannes 2014.

Séance de rattrapage: dim. 28/09 à 20h.

Séances en matinées scolaires: (13h30) à partir du 24/09 (Rés.: 068/33 69 99).

20h: Je te survivrai de Sylvestre Sbille (91')

En présence du réalisateur.

Réalisateur de courts métrages et de documentaires, Sylvestre Sbille reste dans le domaine de la comédie pour son premier long métrage de fiction. Tourné en Belgique, avec des fonds et des acteurs belges, cette fable sociale plutôt caricaturale, entièrement fondée sur l'opposition de caractères et sur un univers de conte de fées détourné fait la part belle à un humour bien de chez nous!



LES TROIS SERMENTS

Samedi 11 octobre - 17h

Documentaire de Jacques Donjean (Belgique, 2014, 90')

En présence du réalisateur.

Dans le cadre des commémorations 14-18 de la Ville d'Ath. Le film raconte les moments forts des débuts de la Première Guerre mondiale et de l'occupation de la Province de Liège par les Allemands, jusqu'en 1918, à travers le récit, en voix-off, d'un jeune soldat qui avait 22 ans en 1914 et qui, par la force des événements, prête trois serments: celui du devoir, du coeur et de la mémoire.

Le film met le spectateur au coeur du conflit, lui faisant vivre de manière forte les quatre années de guerre, grâce aux archives de l'époque et aux interviews d'historiens de différentes nationalités qui permettent de comprendre cette guerre.

L'ODEUR DE LA PAPAYE VERTE

Vendredi 17 octobre - 20h

De Tran Anh Hung (Vietnam, 1993, 100')

Caméra d'or au festival de Cannes 2014.

Dans le cadre de la semaine vietnamienne organisée par le Centre Culturel de Silly.

À travers l'histoire de Mui, petite paysanne servante dans une famille de la ville, évocation d'une vie de femme traditionnelle vietnamienne.



LA NUIT QU'ON SUPPOSE

Dimanche 26 octobre - 16h

De Benjamin d'Aoust (Belgique, 2013, 75')

Magritte du meilleur long-métrage documentaire en 2014.

Ce documentaire sera projeté en version audio-descriptive et suivi d'une rencontre en présence du réalisateur.



Brigitte, Danielle, Hedwige, Bertrand et Saïd ont perdu la vue à différents stades de leurs vies. En explorant leurs univers, le film pose la question du regard et du lien que nous établissons avec nos sens, le monde et les autres. Tour à tour, ces malvoyants témoignent de leur quotidien et nous ouvrent les portes de leurs univers artistiques et créatifs. En découlent des images saisissantes où l'on découvre la richesse des nouveaux rapports sensoriels qu'ils ont développés, et où l'on est frappé par leurs "visions" pleines d'esprit.

Prévente à la billetterie du Palace et à l'accueil du Cinéma L'Écran.

Le cinéma l'Écran

LE WEEK-END DU DOCUMENTAIRE

Du 13 au 16 novembre



LE JOUR LE PLUS COURT

Le 21 décembre

C'est le jour le plus court de l'année, l'occasion de fêter le court-métrage. Le "ciné-soupe" sera aussi associé à l'événement.

À 15h, une séance pour les enfants / À 17h, une séance tout public.

PRIX DU FESTIVAL DE CANNES 2014

THE MOMMY

Mercredi 19 novembre - 20h

De Xavier Dolan (Canada, 2014, 134')

Prix du Jury au Festival de Cannes 2014.

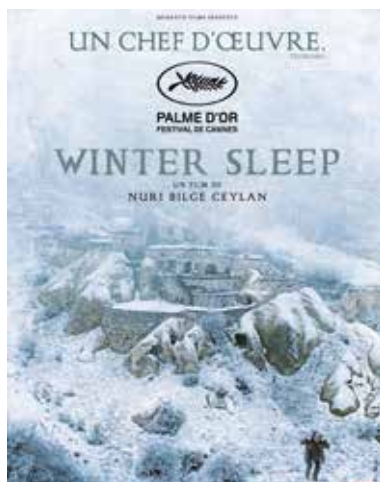


WINTER SLEEP

Mercredi 10 décembre - 20h

De Nuri Bilge Ceylan (Turquie, 2014, 216')

Palme d'or au Festival de Cannes 2014.



SORTIES NATIONALES

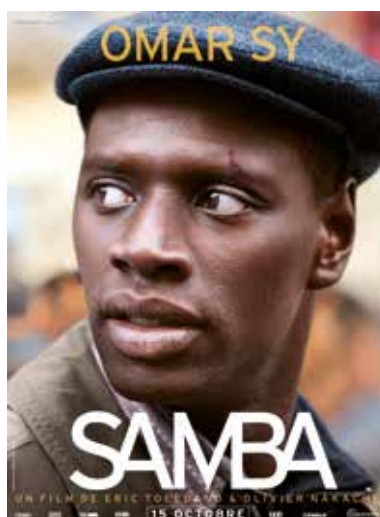
SAMBA

Mercredi 15 octobre

D'Olivier Nakache, Éric Toledano (France, 2014)

Avec Omar Sy, Charlotte Gainsbourg, Tahar Rahim...

Samba, sénégalais en France depuis 10 ans, collectionne les petits boulots ; Alice est une cadre supérieure épuisée par un burn out. Chacun cherche à sortir de son impasse jusqu'au jour où leurs destins se croisent...



HUNGER GAMES: LA REVOLTE (part. 1)

Mercredi 19 novembre

De Francis Lawrence (USA, 2014)

Première partie de l'adaptation du troisième et dernier tome de la trilogie The Hunger Games de Suzanne Collins.



LA FIN D'ANNEE POUR LES PETITS

Pour Saint Nicolas et les vacances de Noël, le Cinéma L'Écran accueillera dans sa salle Paddington dont la sortie est prévue le 3 décembre.



LA MAISON CULTURELLE D'ATH

La Ruée vers l'Art



À la recherche d'activités d'expression créative, ludiques et originales?

La Ruée vers l'Art vous invite à plusieurs rendez-vous pour expérimenter, découvrir et vous familiariser avec des techniques artistiques.

Entre octobre et juin, la Maison Culturelle d'Ath propose différentes formules d'ateliers pour les enfants, les ados et les adultes. Les participants découvriront comment investir l'espace public, le réinventer, l'explorer et interpréter l'environnement qui les entoure.

Infos et inscriptions: 068/26.99.99
mca@ath.be - www.maisonculturelledath.be

ATELIERS PERMANENTS

POUR LES ENFANTS

Où se cachent les arts plastiques dans ta ville?

Atelier pluridisciplinaire.



Toucher, palper, mélanger, découper, regarder, dessiner, photographier, coller, peindre, illustrer, sculpter, assembler,... Les enfants explorent la ville à la recherche d'histoires, d'images, de couleurs, de formes pour s'exprimer grâce à des techniques variées.

Quand? Le mercredi de 14h30 à 16h30 au Château Burbant.

Pour qui? Un atelier pour les 6-9 ans et un autre pour les 10-13 ans.

Combien? 180€ / 30 séances.

POUR LES ADOS

Urbanise-toi !

Atelier pluridisciplinaire.



L'atelier propose la découverte et/ou le perfectionnement de techniques comme le dessin, la peinture, l'impression, le collage, etc., pour laisser libre cours à l'imagination de chacun et créer des réalisations d'inspirations urbaines.

Quand? Le mercredi de 17h30 à 19h au Château Burbant.

Pour qui? De 12 à 18 ans.

Combien? 180€ / 30 séances.

POUR LES ADOS ET LES ADULTES

Couture créative

Atelier de création textile, stylisme.



De la conception à l'habillement, du débutant au confirmé, venez travailler le tissu, utiliser des matériaux de récup, créer des costumes, transformer des vêtements en découvrant la création textile.

Quand? Le mardi de 19h30 à 21h30 au Château Burbant.

Pour qui? Dès 15 ans.

Combien? 180€ / 30 séances.

Sculpture et matières

Atelier de sculpture.



Avec de l'osier, du papier, de l'argile, du tissu, du bois... créez des volumes qui s'emboîtent, s'assemblent, se collent, se superposent et prennent vie sous vos mains.

Quand? Le jeudi de 20h à 22h au Château Burbant.

Pour qui? Dès 15 ans.

Combien? 180€ / 30 séances.

Les Djambots Percutés

Atelier de percussions.



Parcourez le monde grâce aux rythmes venus d'Asie, d'Afrique, d'Amérique du Sud,... et découvrez comment mettre en chorégraphie les déplacements et confectonner votre costume pour aboutir à une prestation lors du festival Sortilèges, Rue et Vous!

Quand? Le jeudi de 17h30 à 19h30 au Château Burbant.

Pour qui? Dès 10 ans.

Combien? Gratuit.

LA MAISON CULTURELLE D'ATH

La Ruée vers l'Art

Recycle en pratique

Atelier d'improvisation environnementale.

Rejoignez la Green Team du festival Sortilèges, Rue et Vous!



Vous souhaitez participer activement à la sensibilisation des festivaliers à l'écologie et au recyclage? Apprendre des techniques d'improvisation, de création de personnages et de théâtre dans l'espace public. Rejoignez cette bande de joyeux drilles pour une mise au vert!

Quand? Le mercredi de 19h30 à 21h30 au Château Burbant.

Pour qui? Dès 13 ans.

Combien? Gratuit.

Les Circulateurs

Atelier de boniment.



Cet atelier développe plusieurs aspects de l'interprétation théâtrale et de l'improvisation. Les Circulateurs, bonimenteurs de la rue, loufoques et déjantés, investissent les rues lors d'un événement culturel, animent son public et informent les passants sur la programmation du festival Sortilèges, Rue et Vous ! (horaires, lieux, imprévus,...).

Quand? Le lundi de 19h à 21h au Château Burbant.

Pour qui? Dès 16 ans.

Combien? Gratuit.

ATELIERS PONCTUELS

Le temps d'un week-end, découvrez une technique créative ! S'inspirant du travail d'un artiste exposé au Palace ou dans le cadre de L'@thlas participatif, testez et initiez-vous à des approches artistiques particulières.

Dans le cadre de L'@thlas participatif, livrez-nous votre vision du territoire!

27 et 28 septembre

Atelier textile

Réalisez une œuvre collective en utilisant des matériaux atypiques. Une façon originale de découvrir la couture !

22 et 23 novembre

Atelier photographie de rue

Développez une approche photographique personnelle de la ville, ses habitants, son architecture et de mise en valeur des lieux que vous affectionnez.



Après la visite de l'exposition, essayez-vous à la pratique de l'artiste exposé.

13 et 14 décembre

Atelier gravure, en lien avec l'exposition de Claude Celli

24 et 25 janvier

Atelier sérigraphie, en lien avec l'exposition de Teresa Sdralevich



28 et 29 mars

Atelier de composition et d'installation végétale, en lien avec la Triennale de l'Art et du Végétal

13 et 14 juin

Atelier peinture, en lien avec l'exposition de Didier Mahieu



Quand? Ateliers de 10h à 16h30 au Château Burbant.

Pour qui? Pour toute la famille à partir de 13 ans.

Combien? 30€ / week-end.

M&L Engineering

Installation et maintenance de vos Systèmes d'Alarme



Installations agréées
INCERT (assurances),
Service technique 24h/24

VOTRE PARTENAIRE SÉCURITÉ PRIVÉ-COMMERCE-INDUSTRIES

www.MLEngineering.be ☎ 068/648.648

info@MLEngineering.be

Premium Technical Solutions

Le Jardin de Pensées



Commission
Qualité de la Vie

Les conférences-débats de la Commission Qualité de la Vie de la MCA sont des moments de rencontres et d'échanges d'opinions sur des sujets de société, d'actualité, en toute simplicité, dans un espace intime et convivial. Au Jardin du dimanche: prenons la parole!

Les causeries se déroulent le dimanche de 10h à 12h à la salle expo du Château Burbant.

Prix: 2€/conférence.
Infos: 068/44.75.30 - artisan4@hotmail.com
- www.maisonculturelledath.be.

28/09/14

Les activités d'Oxfam, en prélude aux petits déjeuners - Un représentant d'Oxfam.

12/10/14

Le gaspillage alimentaire - Ann Carlier, Ipalle.

19/10/14

La police de proximité et les incivilités en ville - Ignace Ghyselings et Bruno Boël.

26/10/14

Le jardin naturel - Julien Populin, Guide Nature.

16/11/14

La guerre de 1914-1918, souvenez-vous! - Docteur Axel Levêque.

23/11/14

Le compostage à domicile: trucs et astuces - Les guides composteurs d'Ath.

07/12/14

Pathologie intestinale - Docteur Fabienne Robert.

14/12/14

À la recherche du cerveau ou l'aventure de l'imagerie médicale - Docteur Daniëlle Balériaux.

Le Palace accueille...

29/09 à 20h

Le Maroc

27/10 à 20h

Le Vietnam

08/12 à 20h

Douce France

Organisation: Exploration du Monde
Rés.: 068/26.99.99

10/10 à 20h

Abime (théâtre)

Organisation: A.R.C.S.P.H.O. asbl
Rés.: 069/22.62.86

22/11 à 20h et 23/11 à 16h

François Pirette

Organisation: Rotary club d'Enghien
Rés.: 068/26.99.99

19/12 à 20h

Concert de Noël

Organisation: Royale Union St. Martin
Rés.: 068/26.99.99

Université du Temps Disponible



L'UTD s'adresse à ceux qui savent que nous n'avons jamais fini d'apprendre et qui souhaitent mieux connaître le monde et mieux comprendre la société par le biais de rencontres avec d'éminents passionnés.

Abonnement aux conférences: 30€

Entrée à la conférence pour les non-abonnés: 7,50€

Entrée à l'Univerciné: 6€

Cycle "Clé pour la musique": 52€

Infos et rés.: 068/26.99.99 - mca@ath.be
www.maisonculturelledath.be

CONFERENCES

les mardis à 14h30 au Palace

30/09/14

Fraîche et joyeuse: l'inéluctable marche à la guerre et l'engrenage fatal - Francis Balace.

14/10/14

Le tour des points chauds du monde en 80 minutes - Jacques Rifflet.

04/11/14

Cap-Vert, poussières de terre - Jean-Claude Herman.

18/11/14

Versailles, pouvoir, état et majesté - Jacques-Yves Hespel.

02/12/14

La politesse, modérateur et art d'être humain - Geneviève Lacroix.

16/12/14

La destruction de Pompéi et Herculaneum: chronique d'une catastrophe volcanique - Alain Bernard en collaboration avec l'Extension de l'ULB.

06/01/15

Flamands et francophones... sommes-nous si différents? - Béatrice Delvaux

UNIVERCINÉ

les mardis à 14h30 au Cinéma L'Écran

21/10/14

Alceste à Bicyclette, de Philippe Le Guay et avec Fabrice Luchini, Lambert Wilson, ... (France, 2013, 1h44)

**EXCURSIONS**

02/10/14

Visite de la Ville d'Ypres sous le thème de la Guerre 14-18.

10/10/14

Visite de l'exposition *Regards croisés sur la première guerre mondiale à la Maison des Géants à Ath et repas gastronomique.*

06/11/14

Visite guidée de la Ville de Saint-Quentin.

03 et 04/12/14

Deux jours à Paris.

01/01/15

Revue des galeries.

CLÉS POUR LA MUSIQUE

les vendredis à 9h15 au Château Burbant

Cette saison sera consacrée à l'émotion musicale provoquée par quelques grands compositeurs célèbres.

26/09/14

Une mosaïque d'émotions musicales.

24/10/14

Antonio Vivaldi, un compositeur énigmatique.

28/11/14

Jean-Sébastien Bach ou l'art de combiner l'art et la science.

19/12/14

Wolfgang Amadeus Mozart et son "mystère".

NOUVEAUTÉ!

Cycle "Histoire de la gastronomie"

En collaboration avec l'Espace gallo-romain, un cycle de 10 cours d'histoire de la gastronomie vous est proposé. Des conférences qui approfondissent un point précis de l'histoire de la gastronomie ou qui retracent des pans entiers de l'évolution de notre cuisine, avec une petite dégustation pour illustrer le propos.

La conférence se donne le jeudi de 15h à 17h à l'Espace gallo-romain à Ath.

PAF: 100€/10 séances

25/09/14

L'alimentation dans la préhistoire, de la prédation à la domestication.

23/10/14

La plus vieille cuisine du monde.

27/11/14

La Grèce et les fastes épiques de la Rome antique.

11/12/14

À la table des Mérovingiens, des Carolingiens, des Byzantins et des Arabes.

22/01/15

Le Moyen Âge du XI^e au XIV^e siècle, la cuisine des premiers manuscrits.

LA MAISON CULTURELLE D'ATH

Mon association, nos villages et nos quartiers

12/02/15

La fin du Moyen Âge et la Renaissance, ou le triomphe du modèle italien.

19/03/15

La cuisine classique française.

23/04/15

Le Versailles de Louis XV

28/05/15

Le XIXe siècle bourgeois, entre révolution industrielle, palaces et folklore

11/06/15

L'histoire des pommes de terre frites et de la mayonnaise

Les associations foisonnent: comités de villages, associations d'entraide, sportives et bien d'autres encore... Elles ne sont pas moins de 530 pour les entités d'Ath, Bruggelle et Chièvres! Toutes font vivre leur village, contribuent au développement et à l'évolution de celui-ci, en rassemblant les gens et en organisant des événements.

La société bouge, les paysages également, des constructions poussent et de nouveaux arrivants s'installent, des gares et des commerces ferment, les nouvelles technologies sont présentes... Ce ne sont que quelques échantillons des transformations observées.

Mais la vie associative reste toujours bien présente au sein des villages et y joue un rôle de premier plan!

La Maison Culturelle d'Ath sillonnera les villages en octobre et novembre pour aller à votre rencontre. Plusieurs moments d'échanges privilégiés sont prévus avec la population rurale et avec le tissu associatif local pour partager ses visions sur l'évolution du village, de déterminer des priorités sur lesquels il est important d'agir ensemble.

En quoi votre village se transforme? Quels sont les défis à relever? Quelles sont les améliorations pour préserver la qualité de vie et bien vivre ensemble? Quelles sont les priorités? Les associations sont-elles en mesure de répondre aux évolutions de la société et comment le font-elles? Autant de questions que nous aborderons collectivement et qui nous permettront d'orienter nos actions futures.

Le calendrier des rencontres est disponible sur: www.maisonculturelledath.be

Infos: 068/26.99.99 - mca@ath.be

Energisons nous!

Fée du logis à petits prix,
créons nos produits d'entretien !
**Démonstrations
et kit offert**

Partenaires



Le budget,
osons en parler!
Informations et prévention
à l'endettement

Simulation tarifaire:
**n'oubliez pas votre
facture annuelle**

gaz - électricité - télécommunications

Trucs et astuces
pour réduire
vos factures d'énergie

Multiples stands
et animations
**Concours,
cadeaux...**

3e Journée énergie



Plus d'infos:
068/26.97.29

De 10h à 17h
Samedi 20 septembre 2014

Ed. Resp. CPAS d'Ath: Boulevard de l'Hôpital 71 à 7800 ATH



ASSURANCES SPITERI sprl

Courtiers en Assurances et Crédits



Jusqu'à -25 % sur certaines assurances

- ° Vous avez entre 18 & 26 ans, profitez jusqu'à 30% de réduction
- ° Vous êtes bon conducteur, bénéficiez du bonus -2 à vie
- ° vous êtes une entreprise, recevez en plus des conditions avantageuses, un chèque de 10% chaque année
- ° Vous faites - de 10.000 kms par an, bénéficiez de 30% de remise sur votre assurance auto

Courtier réputé pour sa qualité et son prix



Alain Spiteri, spécialisé en entreprises



Dominique Spiteri, spécialisée en crédits



Les Assurances SPITERI, c'est aussi...

- ° Le conseil en crédit (prêts auto, rénovation, crédit-logement,.....)
- ° Le conseil en placement financier (contrat assurance vie,....)

Attention, emprunter de l'argent coûte aussi de l'argent

Tél.: 068/57 20 19 • Fax : 068/57 01 19

www.assurancesspiteri.be

info@assurancesspiteri.be

20, Chemin Preuscamp à 7822 Meslin-L'Evêque

° Offre soumise à conditions
CBFA : 106792A • MAE214816

Samtosa'

SO GLAM

ESPACE BIEN-ÊTRE

ÉPILATIONS, MASSAGES, GOMMAGE CORPS, PÉDICURE MÉDICALE

EXTENSION DE CILS, MAQUILLAGE, REHAUSSEMENT DE CILS, BLANCHIMENT DENTAIRE



RUE DE FOUCAUMONT 83

7812 VILLERS-SAINT-AMAND

TÉL. 0491/43 23 08



1 SÉANCE
+
1 GRATUITE

1 ÉPILATION PERMANENTE
OU 1 SOIN CORPS

ABONNEMENT
75€
POUR 200 MIN

1 ÉPILATION PERMANENTE
OU 1 SOIN CORPS

EXTENSION DE
CILS À 65€
RETOUCHE DES
25€

1 ÉPILATION PERMANENTE
OU 1 SOIN CORPS

BLANCHIMENT
DENTAIRE

85€

55€

1 ÉPILATION PERMANENTE
OU 1 SOIN CORPS



SEPTEMBRE

Ve 12 septembre

Conférence

A Maffle, au Musée de la Pierre, à 19h30, le Cercle Horticole de Maffle "Les Loisirs de l'Ouvrier" propose une conférence de M. Delculée "Les fruits secs".

Contact: *Josiane Lampe: 068/28.18.70*

Ve 12 et sa 13 septembre

Spectacle-promenade

En soirée, sur le Mont de Mainvault, spectacle-promenade "Les petits maux de la Grande Guerre" sur le thème de la vie quotidienne dans les campagnes et la chute d'un Zeppelin en 1916. Organisation: Maison Culturelle d'Ath et Centre des Arts de la Rue.

Contact: *068/26.99.99*

Du ve 12 au di 14 septembre

Randonnée

Dans les Ardennes françaises à Laifour, les Amis de la Nature organisent un week-end de randonnée avec hébergement en demi-pension et excursion comprise au prix de 105€.

Contact: *068/28.09.09*

Ducasse de Ghislenghien

Voir rubrique Dans ma Ville

Sa 13 septembre

Brocante

A Ath, sur le site de l'Esplanade, de 6h à 18h, organisation de la 2^{ème} brocante de l'Esplanade. L'emplacement est de 5€.

Contact: *Jans Edith: 0477/42.59.57*

Lecture

A Ath, à 14h30, à la Bibliothèque organisation d'un club de lecture. Ce club est ouvert à tous. Dans une ambiance conviviale, chacun peut partager ses coups de cœur littéraires et faire de nouvelles découvertes.

Contact: *Pascale Foucart 068/26.92.48 ou Renaud Capelle-Rasia 068/26.92.43*

Balle pelote

A Bouvignies, dès 10h, la Royale Union Sportive vous invite au 12^{ème} Grand Prix ballant "Franz Cuvelier" au Ballodrome. Buvette et barbecue toute la journée ainsi que restauration le midi pour 15€ sur réservation (apéro, barbecue et sa suite, dessert).

Contact: *Fabienne: 0478/62.29.21*

"2 ou 3 petites choses"

A 20h30: Spectacle d'improvisation théâtrale.

Renseignements: *0474/94.26.69 – www.2ou3petiteschoses.be*

"Pains, mie et Cie"

A l'occasion de la sortie du nouveau livre de C. Equeter et C. Dhaenens, "Pains, mie et Cie", différentes animations sont proposées au Moulin de la Marquise à Moulbaix.

Infos: *068/28.27.91 ou www.carole-equeter.com*

Le sa 13 et le di 14 septembre

Week-end des enfants

Voir Vie athoise de juin

Plus de 30 stands au Quai de l'Entrepôt, de 10h à 18h.

Contact: *Bruno Bossuyt: 0493/19.67.99*

Exposition

A Ath, au hall CEVA, le samedi de 10h à 20h et le dimanche de 9h à 17h, la société de petit élevage et horticole de Meslin l'Evêque organise à l'occasion de son 49^{ème} anniversaire son exposition de petit élevage. Cette manifestation regroupe plus de 1000 sujets et accueille 60 exposants de toute la Wallonie et 30 exposants de Flandre et de France.

Le comité agricole de Ath-Flobecq présente une exposition "de 1948 à 1958 concours B.B.B. ferme pilote et école d'agriculture" une présence des vieux tracteurs et machines agricoles des blancs Mongnîs, les moutons de A.H.P.S.O Hainaut ainsi qu'un stand didactique de Hainaut développement.

L'entrée est fixée à 1,50€, gratuit pour les enfants de moins de 12 ans.

Contact: *société de petit élevage et horticulture de Meslin- l'Evêque*

Visites guidées

Dans le cadre des "Journées du Patrimoine", visites guidées de l'exposition "Regards croisés" et des lieux de mémoire dans le centre-ville. Organisation: Office du tourisme et Archives de la Ville d'Ath.

Contact: *068/26.51.70*

Exposition

A Ormeignies, l'exposition "Ormeignies, la grande guerre" se tiendra en l'église St Ursmer à l'occasion des commémorations du début de la guerre 14-18 dans le cadre des journées du patrimoine ainsi que les 20 et 21 septembre à l'occasion de la ducasse. Entrée libre.

Organisation: *ASBL "Les Amis d'Angélique de Rouillé". Renseignements: Daniel Leclercq au 068/84.35.74 – Email: daniel.leclercq@ath.be et J.J Nève au 068/44.83.35 – Email: jj.neve@ath.be*

Atelier des toqués

L'atelier des toqués propose divers ateliers de cuisine pour adultes, enfants, en duo...

Ils organisent des fêtes d'anniversaire ainsi que des ateliers privés. Un stage "Halloween" est également programmé pendant les vacances de Toussaint.

Venez les retrouver lors du week-end des enfants les 13 et 14 septembre au Quai de l'Entrepôt.

Contact: *Stéphanie Vaesen: 0472/75.07.93 – Site: www.latelierdestoques.be*

Ma 16 septembre

"2 ou 3 petites choses"

Reprise des ateliers de théâtre d'improvisation ados (18h) et adultes (20h) au Château Burbant.

Renseignements: *Isabelle Delander au 0474/94.26.69 – www.2ou3petiteschoses.be*

Je 18 septembre

Conférence

A Ath, à la Taverne "La Régence", à 15h, l'Amicale des Pensionnés Libéraux présente une conférence "Sa santé, sa vie, comment faire pour la préserver?" par Marie Claire Gueret.

Contact: *Guy Renonnet 0479/63.01.41 ou g_renonnet@hotmail.com*

Tai Chi Chan

A Ath, au Collège Saint Julien, à 19h, découverte de cet art ancestral de santé, pratiqué depuis des milliers d'années dans les parcs et jardins de Chine. L'entrée se fait par la Rue des Artistes, 1 - 7800 Ath.

Contact: *069/84.62.31 ou*

http://taichichun-ath.be/portes-ouvertes.html

Portes ouvertes

Le Club de danse de salon de Lessines-Ath organise ses portes ouvertes de 19h à 21h en la salle de gymnastique de l'Enseignement Spécial – Chemin de Papignies, 38 à Lessines. Le 1^{er} cours est gratuit.

Renseignements: *0479/03.66.93 – www.csdlessinesath.be*

Et si on tentait l'autopartage

A Ath, à 20h, dans les caves de la Tour Burbant Ath en Transition vous invite à une séance d'information.

Contact: *0496/47.62.06 ou autopartage@athentransition.be*

Ve 19 septembre

"2 ou 3 petites choses"

Reprise des ateliers de théâtre pour adolescents – bRêves d'Ados à 18h30 et 20h30 au Château Burbant.

Renseignements: *Isabelle Delander: 0474/94.26.69 – www.2ou3petiteschoses.be*

Du ve 19 au lu 22 septembre

Ducasse d'Ormeignies

Voir rubrique Dans ma Ville

24 heures à pied d'Ath

Voir rubrique Dans ma Ville

Sa 20 septembre

Jogging

A Houtaing, au Domaine du Château de la Berlière, à 15h, 7^{ème} jogging de la Berlière dans le cadre du challenge ACRHO. L'inscription est de 3,50€ à partir de 13h30

Contact: *Yann Ducatteuw 0472/97.01.96 ou yducatte@gmail.com*

Scrabble

A Ath, rue des Frères Descamps 18, à 19h15, les Amis de la Nature organisent une soirée "Scrabble". L'inscription est de 1,50€.

Contact: *068/28.09.09*

Repas de Monsieur le Conseiller communal Guy Starquit

A Isières, aux écoles communales, à 12h et à 19h, Guy Starquit, Conseiller communal organise son repas gastronomique. Au menu, apéritif, assiette nordique, rôti de porc sauce pineau et raisins, croquettes et dessert. Le prix est fixé à 16€ pour les adultes et à 8€ pour les enfants de moins de 12 ans.

Contact: *Guy Starquit 0475/57.74.86 ou guystarquit@voo.be*

“2 ou 3 petites choses”

Reprise des ateliers pour enfants et ados à 10h et 12h au Château Burbant.

Renseignements: *Isabelle Delander: 0474/94.26.69 – www.2ou3petiteschoses.be*

Di 21 septembre

Brocante

A Ath, sur la place de Lorette, de 8h à 15h, l'Union Philatélique athoise organise une brocante. Le déballage est prévu à partir de 7h pour les exposants et le prix est fixé à 4€ pour 6m/4m avec voiture (pas de neuf, ni de nourriture).

Contact: *Union Philatélique Athoise 0473/12.01.11*

Visite

A Ath, l'Espace gallo-romain organise une visite-conférence de l'exposition temporaire par Isabelle Deramaix.

Contact: *068/26.51.70*

Randonnée

A Ath, les Amis de la Nature organisent une randonnée pédestre.

Contact: *068/28.09.09*

Marche

A Mainvault au départ des écoles communales, entre 9h30 et 12h, l'association de parents de l'école organise la 4^{ème} édition de son rallye découverte du village. Le prix de l'inscription à la marche est de 1€. La marche est suivie d'un repas fromage.

Renseignement et inscription: *au repas: Laurent Lys 0476/96.19.82*

Zone d'activités archéologiques –

Ath – Ghislenghien Sous le zoning

A l'Espace gallo romain, à 15h, une présentation originale des découvertes opérées ces vingt dernières années. Le prix d'entrée est de 7€/adulte et de 6€/enfant.

Contact: *068/26.51.70*

Ma 23 septembre

Don de sang

A Rebaix, aux écoles communales, de 16h30 à 19h, la Croix Rouge des Deux Dendre organise une collecte de sang.

Contact: *Coulon Régine 0496/50.54.99*

Je 25 septembre

Tai Chi Chan

A Ath, au Collège Saint Julien, à 19h, venez découvrir cet art ancestral de santé, pratiqué depuis des milliers d'années dans les parcs et jardins de Chine. L'entrée se fait par la Rue des Artistes, 1 - 7800 Ath

Contact: *069/84.62.31 ou http://taichi-chun-ath.be/portes-ouvertes.html*

Fin septembre

Excursion

Excursion du Cercle d'histoire d'Ath: “Ploegsteert dans la guerre 14-18” (Centre Ploegsteert, les rubaniers dans la guerre et exposition John Bulteel). Organisation: Cercle Royal d'histoire et d'archéologie d'Ath.

Contact: *068/26.92.31*

Sa 27 et di 28 septembre

Thélème sport fête ses 20 ans

Le centre de fitness “Thélème sport” organise des portes ouvertes à l'occasion de ses 20 ans. Découvrez et participez gratuitement à leurs cours en cette occasion.

Infos: *www.thelemesport.be – 068/64.65.25*

Di 28 septembre

Sport-Loisirs

A Ath, au départ du CEVA, dans le cadre de la journée de clôture du challenge “Les Picardes”, l'association “Les Aiglons” organise trois activités: le vélo, le VTT et la marche. L'accueil et les inscriptions se font de 7h30 à 10h30.

Contact: *www.aiglons.net ou 068/28.10.13*

Randonnée

A Ath, les Amis de la Nature organisent une randonnée pédestre.

Contact: *068/28.09.09*

Ma 30 septembre

Conférence

A Ormeignies, aux écoles communales, l'association des parents de l'école d'Ormeignies organise une conférence sur le thème "Parler pour les enfants écouter, écouter pour qu'ils parlent". Le prix d'entrée est de 4€ par personne.

Contact: www.ormeignies.be ou *Chloé Delansnay 0474/97.06.51*

OCTOBRE

Je 2 octobre

Tests de sirènes autour d'entreprises Seveso

La Direction Générale de la Sécurité civile du Service public fédéral Intérieur porte à la connaissance de la population que des opérations de tests des sirènes électroniques situées à proximité des entreprises Seveso sont régulièrement effectuées.

Ainsi, un test aura lieu ce jeudi, les sirènes seront actionnées entre 11h45 et 13h15.

Cela se traduit par un son modulé strident qui est répété après une brève interruption. Un message parlé "signal d'essai" sera ensuite diffusé par les haut-parleurs de la sirène.

Pas de panique donc!

Ve 3 octobre

Don de sang

A Meslin - l'Evêque, aux écoles communales, de 16h30 à 19h, la Croix Rouge des Deux Dendre organise une collecte de sang.

Contact: *Coulon Régine 0496/50.54.99*

Sa 4 octobre

Souper

A Ghislenghien, aux écoles communales, les enseignants et le personnel parascolaire organisent leur 1^{er} souper de l'année scolaire. Gratuité pour les enfants de maternelle de l'école. Bienvenue à tous.

Renseignements: *068/55.11.60 (école) ou auprès de la direction Kathleen Steelandt au 068/28.32.70*

Les Vaillantines

Cabaret – Spectacle des Petits Poètes en la salle du "Vieux Chaudron" à Attré. Toute la journée et en soirée.

Informations et réservations: *Véronique Miroir 0495/36.13.84 – vaillantinesasbl@hotmail.be*

Sa 4 et di 5 octobre

Expo Modélisme

A Ligne, aux écoles communales, de 10h à 18h. Les Asbl Can Cé-tu? & Rail-Track organisent une Expo Modélisme sous le haut patronage de la Ville d'Ath.

Informations et réservations: *0477/66.76.49*

Fête de la bière

En la salle Spoculo à Ormeignies, la fanfare d'Ormeignies organise sa 52^{ème} fête de la bière.

Samedi: Dès 19h30, animation musicale par "Les Montagnards" de Montignies-sur-Sambre suivie par le traditionnel "Oberbayern" animé par Die Tyroler Kerln.

Dimanche: Festival musical avec la participation de 4 fanfares.

Durant tout le week-end, 15 bières à déguster. Samedi soir et dimanche midi: repas "Choucroute" ou "Tartiflette" ou "Boulettes sauce tomate" au prix démocratique de 13€.

Contact et réservations: *0470/85.15.71*

Di 5 octobre

Randonnée

22^{ème} randonnée des feuilles mortes à partir de 8h à l'Institut Médico-Pédagogique, Chemin de Wisbecq, 6 à Brugelette.

Renseignements: *chez Emile au 0476/36.45.56 – Email: emilewillain@yahoo.fr ou Sylvia au 0497/61.64.07*

Lu 6 octobre

Don de sang

A Ath, à la salle des Pas Perdus de l'Hôtel de ville, de 15h à 19h, la Croix Rouge des Deux Dendre organise une collecte de sang.

Contact: *Coulon Régine 0496/50.54.99*

Ve 10 octobre**Conférence**

A Maffle, au Musée de la Pierre, à 19h30, le Cercle Horticole de Maffle "Les Loisirs de l'Ouvrier" propose une conférence de M. Delplanque "Le Ph du sol et les qualités de terrain".

Contact: *Josiane Lampe 068/28.18.70*

Concours pétanque

A 19h, le Pétanque Club du Pays d'Ath – Rue Paul Pastur, 102A – organise un challenge en doublette formée.

Du Ve 10 au Di 12 octobre**Exposition**

La Feuille d'Étain organise une exposition relatant sa longue histoire dans la salle des Pas Perdus de l'Hôtel de Ville.

Renseignements: *Ph. Carlier, Président au 0495/94.07.02*

Sa 11 octobre**Brocante**

A Ath, sur le site de l'Esplanade, de 6h à 18h, organisation de la brocante de l'Esplanade. L'emplacement est de 5€.

Contact: *Jans Edith 0477/42.59.57*

Repas

A Mainvault, aux écoles communales, à partir de 13h, l'Amicale des Pensionnés Socialistes organise son banquet.

Contact: *Emilie Fourdin au 068/28.39.76*

Souper

A Rebaix, aux écoles communales, à partir de 19h, traditionnel souper d'automne.

Réservations: *à l'école au 068/28.25.38*

Repas du Groupe Forum

A Ath, en l'Espace Intergénérationnel, le Groupe Forum vous invite à son buffet fromage ou assiette de charcuteries à partir de 19h. Prix: 12€.

Renseignements: *Cécile Dascotte au 0476/64.25.94 ou Patrice Vilette*

au 0497/36.36.76

Sa 11 octobre et Di 12 octobre**La foire aux moules**

A Ostiches, à la salle du Blanc Moulin, la Royale Union Sportive organise "La Foire aux Moules" le samedi à partir de 19h et le dimanche à 12h.

Au menu:

- Moules frites au prix de 18€ pour les adultes et de 12€ pour les enfants de moins de 10 ans.
- Américain frites au prix de 14€ pour les adultes et de 10€ pour les enfants de moins de 10 ans.
- Assiette anglaise au prix de 14€ pour les adultes et de 10€ pour les enfants de moins de 10 ans.

Contact: *Montanari Bruno 0499/99.33.56, Foucart Eric 0492/02.03.25, Cuvelier Fabienne 0478/62.29.21, Dumont Rudy 0474/91.23.75*

Di 12 octobre**Petits déjeuners d'Oxfam**

Dans la salle du Collège Saint-Julien, Rue du Spectacle, 1 à Ath de 8h à 11h (068/28.49.10).

En la Salle Paroissiale Saint-Ursmer, Chemin du Vert Buisson, 2A à Ormeignies de 8h à 11h (0472/58.00.67).

Le prix est fixé à 4,50€/adultes et 2,50€/enfants.

Contact: *www.omdm.be*

Concours pétanque

A 14h, le Pétanque Club du Pays d'Ath – Rue Paul Pastur, 102A – organise un concours en doublette formée

Repas des conseillers Ecolo

Ronny Balcaen, Saskia Bricmont et Jessica Willocq vous invitent au repas qu'ils organisent à l'école communale d'Isières.

Au menu

- Apéritif
- Mise en bouche "Duck-cassis"
- Carbonnades de porc à la Rousse de Lahamaide, façon marcassin, Frites et légumes bio
- OU plat végétarien
- Chariot de dessert

Prix: Adultes: 15€ - Enfants: 10€

Réservation: *Merci d'envoyer vos réservations par sms au 0494/11.26.88 ou par mail à l'adresse ath.ecolo@gmail.com*

Je 16 octobre**Conférence**

A la Taverne "La Régence", à Ath. L'Amicale des Pensionnée Libéraux présente une conférence en mémoire de Monsieur Henri Carlier "De Moscou à Saint Petersburg" par Guy Rensonnet.

Contact: *Guy Rensonnet au 0479/63.01.41 – Email: g_ensonnet@hotmail.com*

Sa 18 octobre**Conférence**

A Ath, à la Maison des Géants, à 15h, le Cercle d'Histoire et d'Archéologie d'Ath organise une conférence intitulée "La Belgique et la Première Guerre mondiale" par Laurence Van Ypersele.

Contact: *068/26.51.70*

Lecture

A Ath, à 14h30, à la Bibliothèque organisation d'un club de lecture. Ce club est ouvert à tous. Dans une ambiance conviviale, chacun peut partager ses coups de cœur littéraires et faire de nouvelles découvertes.

Contact: *Pascale Foucart 068/26.92.48 ou Renaud Capelle-Rasia 068/26.92.43*

Souper

A Meslin l'Evêque, aux écoles communales, dès 18h30, organisation du souper d'automne.

Contact: *Mme Scruel 068/28.23.17*

Marche

A Mainvault, aux écoles communales, dès 18h30, les frissons sont au rendez-vous avec la marche d'Halloween organisée par l'Equipe Educative de l'école. Pour avoir des forces ou pour récupérer, il y aura aussi un souper "spaghetti"

Contact: *068/64.60.31*

Souper

A Ormeignies en la salle Spoculo, à 18h, organisation du souper de l'école communale.

Contact: *068/28.10.43*

Concert de gala

Les musiciennes et les musiciens de l'Harmonie Union de Lorette ont le plaisir de vous convier à leur 5ème concert de gala qui se déroulera dans la salle Georges Roland à partir de 19h avec, en 1ère partie, l'Harmonie Union de Lorette et, en seconde partie, l'Harmonie Communale d'Ostende.

Renseignements: *Jean-Christophe Mourin au 0497/33.22.22 ou www.harmonieuniondelorette.be*

"2 ou 3 petites choses"

Instantané 75' – Spectacle d'improvisation longue.

Renseignements: *Isabelle Delander au 0474/94.26.69 – www.2ou3petiteschoses.be*

Repas de Monsieur le Conseiller Vincent Bérudia

A Ghislenghien, à la salle des fêtes, dès 12h30 et 18h30, la section PS de Ghislenghien-Gibecq organise le souper du Conseiller communal Vincent Bérudia. Au menu, jambon grillé ou américain/frites.

Contact: *Vincent Bérudia 0499/26.24.21 ou Mariella Cacciato 0473/97.43.27*

Di 19 octobre**Salon du mariage**

Le magasin "Mariage de Charme" organise son premier salon du mariage, le dimanche 19 octobre de 10h à 18h au Quai de l'Entrepôt à Ath. Le prix d'entrée est fixé à 3€.

2 défilés seront organisés à 11h et 15h.

Renseignements: *068/64.61.33*

Me 22 octobre**Séance d'information**

Le comité de l'ONE d'Ath organise une séance d'information axée sur l'alimentation de votre enfant de 14h à 16h30 au Château de Fer, Rue de la Station, 8.

Cette animation sera présentée par une personne expérimentée en diététique.

Cette après-midi se terminera par un "goûter malin". C'est gratuit.

Inscription auprès des TMS de l'ONE au 068/33.16.44

Du ve 24 au di 26 octobre

Théâtre

La Troupe du Huit présente "Les Reines" au Palace.

Renseignements au 068/84.33.54

Ve 24 octobre

Marche

A Moulbaix, dès 19h30, départ de l'école communale ou de la salle du patronage si le temps est trop mauvais pour la marche Halloween.

Contact: 068/28.32.91

Concours pétanque

A 19h, le Pétanque Club du Pays d'Ath – Rue Paul Pastur, 102A – organise un challenge en doublette formée.

Wallangue

A Ath, à la bibliothèque, de 15h à 17h, organisation de formation.

Contact: 068/26.92.45

Sa 25 octobre

Marche et repas

A Ligne, aux écoles communales, organisation d'une marche et d'un repas Halloween de l'école communale de Villers-Saint-Amand. Départ de la marche à 17h et le repas à partir de 19h

Contact: 068/28.19.90

Marche de l'horreur

La Fanfare Royale Sainte Cécile de Mainvault vous invite à sa 11^{ème} "Marche de l'horreur". Un parcours de 7km avec plus de 100 figurants pour vous faire frémir!

Départ de 19h30 à 22h à l'école communale de Mainvault. P.A.F: 5€

Informations: www.fanfaremainvault.be ou 0475/25.99.45

NOVEMBRE

Sa 1 novembre

Concert de gala

Pour clôturer les festivités de son 105^{ème} anniversaire, la Royale Union des fanfares Sainte Cécile de Moulbaix et ses majorettes organise un concert de gala inédit. A 20h, au Quai de l'entrepôt, la fanfare se produira en compagnie du "Groupe Percussions de Tournai". Quelques surprises sont au rendez-vous...

L'entrée est fixée à 5€ (enfant -10 ans gratuit). Réservations obligatoires.

Contact: Vinciane Lizon au 0498/08.06.16 (après 18h) – Email: vinciane.lizon@gmail.com - Arnaud Petit au 0477/32.35.68 (après 18h) – arnaud_petit@hotmail.be

Lu 3 novembre

Don de sang

A Ath, à la salle des Pas Perdus de l'Hôtel de ville, de 15h à 19h, la Croix Rouge des Deux Dendre organise une collecte de sang.

Contact: Coulon Régine 0496/50.54.99

Du lu 3 au sa 8 novembre

Exposition

"La Grande Guerre dans les grandes lignes" - Exposition de la Cellule "Mémoire" de la Province de Hainaut, à la Bibliothèque Jean de la Fontaine, durant les heures d'ouverture de la bibliothèque. Organisation: Bibliothèque Jean de la Fontaine.

Contact: 068/26.92.40

Ve 7 novembre

Conférence

A Maffle, au Musée de la Pierre, à 19h30, le Cercle Horticole de Maffle "Les Loisirs de l'Ouvrier" propose une conférence de M. Hanotier "L'apiculture".

Contact: Josiane Lampe 068/28.18.70

Concours pétanque

A 19h, le Pétanque Club du Pays d'Ath – Rue Paul Pastur, 102A – organise un challenge en doublette formée.

Nouvelles de tranchées

En soirée, présentation du recueil "Nouvelles des tranchées" par les Editions Chloé des Lys et la Bibliothèque Jean de la Fontaine. A 20h, conférence de Sébastien Morancé: "La vie quotidienne à Ath sous l'occupation 1914-1918 d'après le journal de Pierre Bourg". Organisation: Bibliothèque Jean de la Fontaine.

Contact: 068/26.92.40

Sa 8 novembre

Soirée

A Meslin-l'Évêque, aux écoles communales, à 19h, organisation d'une soirée au profit des classes de mer et de neige

Contact: *Mme Scruel 068/28.23.17*

Soirée

A Bouvignies, aux écoles communales, organisation d'une grande soirée par le Comité des parents au profit des activités des enfants. Au programme, à 18h, bal costumé pour les enfants, dès 19h15, un succulent repas vous sera servi et à 21h, soirée karaoké.

Contact: *0472/64.55.38*

Impro

A 20h30, au Château Burbant, l'asbl "2 ou 3 petites choses" organise une rencontre d'improvisation Komikazes/Mouscrobés.

Contact: *www.2ou3petiteschoses.be ou 0474/94.26.69*

Du di 9 novembre au ma 11 novembre

Stage

Ath en Transition organise un stage pratique de permaculture (verger-potager).

Contact: *www.athentransition.be ou 068/75.11.21*

Me 12 novembre

Don de sang

A Ligne, aux écoles communales, de 16h30 à 19h, la Croix Rouge des Deux Dendre organise une collecte de sang.

Contact: *Coulon Régine 0496/50.54.99*

Je 13 novembre

Ligue Braille

A 11h, Rue de la Station, 41 à Ath. Nouveaux outils de lecture pour les personnes déficientes visuelles (Animation gratuite pour les personnes aveugles et malvoyantes). Tablette, liseuse, smartphone, PC, lecteur DAISY, venez découvrir comment ils peuvent vous aider à lire!

Réservation: *Ligue Braille – 02/533.32.84 – loisirs@braille.be*

A 14h, Rue de la Station, 41 à Ath. La Grande Guerre donne à entendre (Conférence gratuite pour les personnes aveugles et malvoyantes).

Réservation: *Ligue Braille – 02/533.32.84 – loisirs@braille.be*

Ve 14 novembre

Souper

A Arbre, aux écoles communales, à partir de 19h, organisation du souper spaghetti.

Contact: *Ecole communale 068/28.16.88 ou Mme Chasse 068/28.20.23*

Sa 15 novembre

Conférence

A Ath, à la Maison des Géants, à 15h, le Cercle d'Histoire et d'Archéologie d'Ath organise une conférence intitulée "Entre dévotion et prévention: la mort dans l'abbaye de Ghislenghien au XVII^e siècle" présentée par Wendy Van Den Bossche.

Contact: *068/26.51.70*

Lu 17 novembre

Don de sang

A Ormeignies, aux écoles communales, de 16h30 à 19h, la Croix Rouge des Deux Dendre organise une collecte de sang.

Contact: *Coulon Régine 0496/50.54.99*

Je 20 novembre

Grand quizz

A Ath, à la Taverne "La Régence", l'Amicale des Pensionnés Libéraux propose son premier Grand Quizz. Un mix de 71 (RTL), Money drop (TF1) et Questions pour un champion (FR3).

Contact: *Guy Rensonnet au 0479/63.01.41 – Email: g_rensonnet@hotmail.com*

Ligue Braille

A 14h, Rue de la Station, 41 à Ath. La ludothèque de la Ligue Braille près de chez vous (Animation gratuite pour les personnes aveugles et mal voyantes). Venez découvrir une sélection de jeux adaptés au handicap visuel.

Réservation: *Ligue Braille – 02/533.32.84 – loisirs@braille.be*

Du je 20 au di 23 novembre

Théâtre

La Troupe du Huit présente "Le vent des peupliers" de Gérald Sibleyras à la Maison des Géants.

Renseignements: *068/84.33.54*

Académie

Auditions spectacles pluridisciplinaires à l'Académie de Musique (morceaux d'époques). Organisation: Académie de Musique d'Ath.

Contact: 068/84.14.37

Concert

Concert du carillonneur Jean-Claude Molle et auditions spectacles "Orgues" sous la direction de Pascaline Flamme. Organisation: Académie de Musique d'Ath.

Contact: 068/84.14.37

Ve 21 novembre

Concours de pétanque

A 19h, le Pétanque Club du Pays d'Ath – Rue Paul Pastur, 102A – organise un challenge en doublette formée.

Sa 22 novembre

Lecture

A Ath, à 14h30, à la Bibliothèque organisation d'un club de lecture. Ce club est ouvert à tous. Dans une ambiance conviviale, chacun peut partager ses coups de cœur littéraires et faire de nouvelles découvertes.

Contact: *Pascale Foucart* 068/26.92.48
ou Renaud Capelle-Rasia 068/26.92.43

Vive Mainvault

A Mainvault, aux écoles communales, dès 19h, le Comité Vive Mainvault organise sa 5ème retrouvaille autour d'un souper campagnard. Animation par Pascal, le multi-instrumentiste

Contact: *Philippe Carlier* 0495/94.07.02

Sa 29 novembre

Saint-Nicolas

A Ligne, aux écoles communales, à 18h, organisation de la fête de Saint-Nicolas

Contact: 068/25.04.60

Saint-Nicolas

A Ghislenghien, aux écoles communales. Visite de Saint-Nicolas à 11h. Spectacle offert par les enfants de maternelle dans la salle communale. Ceux-ci seront gâtés par le Grand Saint! Bienvenue à tous – Petite restauration.

Renseignements: 068/55.11.60 *ou auprès de la direction, Kathleen Steelandt:* 068/28.32.70

DECEMBRE

Lu 1^{er} décembre

Don de sang

A Ath, à la salle des Pas Perdus de l'Hôtel de ville, de 15h à 19h, la Croix Rouge des Deux Dendre organise une collecte de sang.

Contact: *Coulon Régine* 0496/50.54.99

Ma 2 décembre

Ligue Braille

A 14h, Rue de la Station, 41 à Ath. Cuisine et gourmandise à l'époque gallo-romaine (Animation gratuite pour les personnes aveugles et malvoyantes). Karine Bausier, conservatrice et archéologue à l'Espace gallo-romain, présentera l'alimentation, les rites culinaires, etc. de l'époque.

Réservation: *Ligue Braille* – 02/533.32.84
– *loisirs@braille.be*

Me 3 décembre

Saint-Nicolas

A Villers-Saint-Amand, aux écoles communales, dès 18h, organisation de la fête de Saint Nicolas.

Contact: 068/28.19.90

Ve 5 décembre

Saint Nicolas

A Ath, vers 9h, les enfants de l'école communale du Faubourg de Tournai présenteront un spectacle de danse à la salle Georges Roland.

Contact: 068/84.10.75

Concours de pétanque

A 19h, le Pétanque Club du Pays d'Ath – Rue Paul Pastur, 102A – organise un challenge en doublette formée.

Sa 6 décembre

Saint Nicolas

A Mainvault, aux écoles communales, dès 14h, les enfants des classes maternelles, de 1^{re} et 2^{ème} primaires offriront à Saint Nicolas un joli spectacle.

Contact: 068/64.60.31

Saint Nicolas

A Moulbaix, aux écoles communales, organisation de la fête de Saint Nicolas. A 12h, repas et danses. Vers 15h remise des cadeaux.

Contact: 068/28.32.91

Di 7 décembre

Saint-Nicolas

A Houtaing, en la salle des fêtes d'Houtaing, à 15h, les enfants de l'école maternelle présenteront à Saint-Nicolas un merveilleux spectacle préparé en grand secret. Saint Nicolas récompensera nos petits artistes

Contact: 068/64.51.80

Ve 12 décembre

Conférence

A Maffle, au Musée de la Pierre, à 19h30, le Cercle Horticole de Maffle "Les Loisirs de l'Ouvrier" propose une conférence de M. Mary "Les plantes à bulbes et les cailleux".

Contact: Josiane Lampe 068/28.18.70

Sa 13 décembre

Goûter

A Mainvault, aux écoles communales, à 15h30, l'Amicale des Pensionnés Socialistes organise son goûter.

Contact: Emilie Fourdin au 068/28.39.76

Di 14 décembre

Petit déjeuner

A Maffle, aux écoles communales, l'école communale de Maffle organise un "Petit déjeuner malin" en compagnie du Père Noël.

Contact: Mme Scruel 068/28.23.17

L'envie de faire de vos repas, des instants gourmands !

Bruno Degand
Boucherie - Charcuterie - Traiteur

Plats démocratiques pour votre école, club ou association, renseignez-vous !

SERVICE TRAITEUR: Mises en bouche • Potages • Entrées froides ou chaudes
Plats consistants • Plateaux de fromages, ...

BUFFETS FROIDS: charcuterie • poissons • crudités
Cochon • Jambon • Agneau à la BROCHE: Du plus bel effet pour vos réceptions !
BARBECUE: toutes viandes et crudités
Sandwiches • Pains-surprise • Sandwiches avec mini-brochettes de fruits et légumes
Cocktail dinatoire • Walking dinner

Ouvert TOUS LES JOURS, même LE DIMANCHE MATIN de 8h à 12h
rue de la Brasserie, 55 • 7812 Ligne • T: +32(0)68 28 27 48 • F: +32(0)68 28 27 78
bruno.degand@belgacom.net • www.brunodegand.be

VIANDE BLANC-BLEU-BELGE DE 1^{ER} CHOIX
Tous nos repas sont préparés dans notre atelier avec des produits frais et de qualité !

PRÊT DE VAISSELLE GRATUIT !

DÉPLIANT DISPONIBLE À LA BOUCHERIE

...AG CHAUFFAGE SPRL...
ALAIN GAILLY Installation
 7811 ARBRE(ATH) Entretien
 Dépannage

POELES A PELLETS
 POELES A BOIS **RIKA** **DEVIS GRATUIT**

Tél./Fax: 068/28 74 70
 Gsm: 0499/15 66 22
 WWW.POELES-PELLETS.BE



Venez visiter notre showroom
 sur rendez-vous : 068/28 74 70
 Mazette, 19 - 7811 ARBRE/ATH
 www.poeles-pellets.be



Centrale de pneus
point S Ets MOURIN
 TENUE DE ROUTE - LE SPÉCIALISTE
 Chaussée de Mons, 410
 7810 Ath
068 28 15 12



Pensez dès aujourd'hui
 à commander vos
pneus hiver



Nos services

- Permutation pneus hiver/été
- Stockage pneus hiver/été
- Montage • Equilibrage
- Géométrie
- Réparation fuite tubeless
- Montage pneus Runflat
- Jantes Dezent, Dotz, AEZ

PROMOTIONS toute l'année !



www.peugeot.be

NEW PEUGEOT 508
 LA ROUTE EST SON TERRITOIRE

WEEK-END DE LANCEMENT LES 13 ET 14 SEPTEMBRE 2014

NEW PEUGEOT 508

MOTION & EMOTION

PEUGEOT

L/100 KM G/KM NEW 508: 3,4-6,2 • 85-150 | NEW 508 SW: 4,0-6,3 • 105-154

Informations environnementales (AR 15/03/2004) : www.peugeot.be

PEUGEOT ATH AUTOMOBILES
 http://garage.peugeot.be/vandecasteele-ath
 Chaussée de Bruxelles, 229 - 7800 Ath - Tél. 068 28 21 31



Nous vous accueillons dans nos nouveaux bureaux !



**Pour vos assurances,
rejoignez notre
nouvelle adresse**

**RUE DU RIVAGE 2.2 7800 ATH
Tél 068/28 17 35**

**Parking gratuit - salle d'attente
Face à la place de la Libération, nous
vous recevons tous les lundi, mercredi
et vendredi de 8h30 à 12h30 et de 14h à
17h; les mardi et jeudi de 8h30 à 12h30.**

Sur RV les mardi et jeudi après-midi



**Pour la banque
rejoignez notre
nouvelle adresse**



**RUE DU RIVAGE 2 bte1 7800 ATH
Tél 068/57 08 50**

**Parking gratuit - Nouveau : self service
Face à la place de la Libération,
nous vous recevons tous les jours
ouvrables de 9h à 12h30
et de 14h à 16h30.**



Christophe



Jennifer



Thierry



Marie



Elise



Olivier

